

УТВЕРЖДАЮ:

Должность Руководитель Агентства лесного хозяйства  
Камчатского края

Ф.И.О. Щипицын Д.Б.

Дата 16.09.2021

### Акт

### лесопатологического обследования № 2021-9

лесных насаждений Атласовского (лесничества)  
Камчатского края (субъекта Российской Федерации)

Способ лесопатологического обследования:

1. Визуальный

☒

2. Инструментальный

☐

### Место проведения

| Участковое лесничество | Урочище (дача) | Квартал    | Выдел    | Площадь<br>выдела,<br>га. | Лесопато-<br>логический<br>выдел | Площадь<br>лесопатологи-<br>ческого выдела,<br>га. |
|------------------------|----------------|------------|----------|---------------------------|----------------------------------|--|
| <i>Щапинское</i>       |                | <i>167</i> | <i>5</i> | <i>8</i>                  |                                  |  |

Лесопатологическое обследование проведено на общей площади 8,0 га.

Кадастровый номер участка:

(для участков, предоставленных в постоянное (бессрочное) пользование, аренду)

Документ о праве пользования:

(тип документа о праве пользования, дата, номер, вид разрешенного использования лесов)

## 1. Визуальное лесопатологическое обследование

Наземное

☒

Дистанционное

☐

1.1. На площади 8 га фактическая таксационная характеристика лесного насаждения соответствует (не соответствует) таксационному описанию (нужное подчеркнуть).

Причины несоответствия пожар

Ведомость участков с выявленными несоответствиями приведена в приложении 1 к Акту.

1.2. Лесные насаждения с нарушенной и утраченной устойчивостью выявлены на площади 8 га:

| Участковое лесничество | Урочище (дача) | Квартал | Выдел | Площадь (га) насаждений:   |                            | Причина ослабления, повреждения                                      |
|------------------------|----------------|---------|-------|----------------------------|----------------------------|--|
|                        |                |         |       | с нарушенной устойчивостью | с утраченной устойчивостью |  |
| 1                      | 2              | 3       | 4     | 5                          | 6                          | 7  |
| Щапинское              |                | 167     | 5     |                            | 8                          | Устойчивый низовой пожар 1 - 3 летней давности высокой интенсивности |
| Итого                  |                |         |       |                            | 8                          |  |

Состояние обследованных лесных насаждений приведено в приложениях 1.1-1.4 к Акту в зависимости от метода проведения ЛПО.

1.3. В обследованных лесных участках прогнозируется:

| Прогноз                                      | Площадь, га |
|--|-------------|
| 1  | 2           |
| Ослабление лесных насаждений                 |             |
| Усыхание лесных насаждений различной степени |             |
| Развитие очагов вредных организмов           | 8           |

4. Обнаружено загрязнение лесного участка отходами и выбросами: промышленными ☐  
бытовыми ☐

| Вид загрязнения | Размеры загрязнения |           |           | Объём, куб. м | Площадь загрязнения, га |
|-----------------|---------------------|-----------|-----------|---------------|-------------------------|
|                 | длина, м            | ширина, м | высота, м |               |                         |
| 1               | 2                   | 3         | 4         | 5             | 6                       |
|                 |                     |           |           |               |                         |

## ЗАКЛЮЧЕНИЕ

Оценка текущего санитарного и лесопатологического состояния лесных насаждений, назначенные профилактические мероприятия по защите лесов, заключение о необходимости проведения инструментального ЛПО.

| Участковое лесничество | Урочище (дача) | Квартал | Выдел | Площадь выдела, га | Лесопатологический выдел | Площадь лесопатологического выдела, га | Вид мероприятия | Рекомендуемый срок проведения мероприятия |
|------------------------|----------------|---------|-------|--------------------|--------------------------|--|-----------------|---|
| 1                      | 2              | 3       | 4     | 5                  | 6                        | 7                                      | 8               | 9   |
| Щапинское              |                | 167     | 5     | 8                  |                          |  | ЛПОИ            | 2021-2022                                 |

В квартале 167 выделе 5 площадью 8 га насаждения погибшие (СКС-4,95). Рекомендуется проведение лесопатологического обследования инструментальным способом.

Дата проведения обследования " 6 " августа 20 21 г.

Исполнитель работ по проведению лесопатологических обследований:

Фамилия, имя, отчество (при наличии) Бояркин Максим Владимирович

Организация ФБУ "Рослесозащита" - "ЦЗЛ Хабаровского края"

Должность инженер-лесопатолог отдела ЗЛ и ГЛПМ

Подпись

Бояркин

Телефон

8(4212) 48-40-12

### Ведомость участков леса с выявленными несоответствиями таксационным описаниям

| Год проведения<br>лесоустройства | Номер квартала | Номер выдела | Площадь выдела, га | Целевое назначение лесов | Категория защитных лесов | ОЗУ | Источник данных | Номер лесопатологического<br>выдела | Площадь<br>лесопатологического выдела,<br>га | Таксационная характеристика       |        |              |                   |                        |          |         |         | Заложено<br>пробных<br>площадей |                 |                   |
|----------------------------------|----------------|--------------|--------------------|--------------------------|--------------------------|-----|-----------------|-------------------------------------|--|-----------------------------------|--------|--------------|-------------------|------------------------|----------|---------|---------|---------------------------------|-----------------|-------------------|
|                                  |                |              |                    |                          |                          |     |                 |                                     |  | состав                            | порода | возраст, лет | средняя высота, м | средний диаметр,<br>см | тип леса | полнота | бонитет | запас, куб/га                   | количество, шт. | Общая площадь, га |
| 2000                             | 167            | 5            | 8                  | Эксплуатационные         |                          |     | ТО              | Х                                   | Х  | 4ЛЗЕЗББ                           | Л      | 180          | 22                | 32                     | ЛЗД      | 0,6     | 4       | 170                             |                 |                   |
|                                  |                |              |                    |                          |                          |     |                 |                                     |  |                                   | Е      | 130          | 15                | 20                     |          |         |         |                                 |                 |                   |
|                                  |                |              |                    |                          |                          |     |                 |                                     |  |                                   | ББ     | 80           | 17                | 22                     |          |         |         |                                 |                 |                   |
|                                  |                |              |                    |                          |                          |     | Ф               |                                     |  | Погибшее<br>насаждение<br>4ЛЗЕЗББ | Л      | 180          | 22                | 32                     | ЛЗД      | -       | 4       | 130                             |                 |                   |
|                                  |                |              |                    |                          |                          |     |                 |                                     |  |                                   | Е      | 130          | 15                | 20                     |          |         |         |                                 |                 |                   |
|                                  |                |              |                    |                          |                          |     |                 |                                     |  |                                   | ББ     | 80           | 17                | 22                     |          |         |         |                                 |                 |                   |

Условные обозначения

ТО – таксационные описания

Ф - фактическая характеристика лесного насаждения

Исполнитель работ по проведению лесопатологического обследования:

Фамилия, имя и отчество (при наличии) \_\_\_\_\_

Бояркин М.В.

Подпись \_\_\_\_\_

*Бояркин*

Результаты проведения лесопатологических обследований лесных насаждений  
за август 20 21

Субъект Российской Федерации Камчатского края Лесничество (лесопарк) Атласовское  
Участковое лесничество Щапинское Урочище (лесная дача)

| Номер квартала | Номер выдела | Площадь выдела, га | Целевое назначение лесов | Категория защитных лесов | ОЗУ | Номер лесопатологического выдела | Площадь лесопатологического выдела, га | Таксационная характеристика лесного насаждения |        |         |                   |                     |          |         |         |                  | Число деревьев на временной пробной площади, шт. | Распределение деревьев по категориям состояния, % от запаса |    |             |    |                    |    |           |    |              |                 |                |              | Причина ослабления, повреждения | Подлежит рубке, % от запаса | Назначенные мероприятия  |                |     |             |  |  |
|----------------|--------------|--------------------|--------------------------|--------------------------|-----|----------------------------------|--|--|--------|---------|-------------------|---------------------|----------|---------|---------|------------------|--|---|----|-------------|----|--------------------|----|-----------|----|--------------|-----------------|----------------|--------------|---------------------------------|-----------------------------|--|----------------|-----|-------------|--|--|
|                |              |                    |                          |                          |     |                                  |  | состав   | порода | возраст | средняя высота, м | средний диаметр, см | тип леса | полнота | бонитет | запас, куб. м/га |  | без признаков ослабления                                    |    | ослабленные |    | сильно ослабленные |    | усыхающие |    | свежий сухой | свежий ветровал | свежий бурелом | старый сухой |                                 |                             | старый ветровал  | старый бурелом | вид | площадь, га |  |  |
|                |              |                    |                          |                          |     |                                  |  |  |        |         |                   |                     |          |         |         |                  |  | Н   | Р  | Н           | Р  | Н                  | Р  | Н         | Р  |              |                 |                |              |                                 |                             |  |                |     |             |  |  |
| 1              | 2            | 3                  | 4                        | 5                        | 6   | 7                                | 8                                      | 9  | 10     | 11      | 12                | 13                  | 14       | 15      | 16      | 17               | 18   | 19  | 20 | 21          | 22 | 23                 | 24 | 25        | 26 | 27           | 28              | 29             | 30           | 31                              | 32                          | 33   | 34             | 35  | 36          |  |  |
| 167            | 5            | 8,0                | Эксплуатационные         |                          |     |                                  |  | Погибшее насаждение 4ЛЗЕЗББ                    | Л      | 180     | 22                | 32                  | ЛЗД      | -       | 4       | 130              |  |   |    |             |    |                    |    | 5         |    | 20           |                 |                | 75           |                                 |                             | Устойчивый низовой пожар 1 - 3 летней давности высокой интенсивности |                |     |             |  |  |
|                |              |                    |                          |                          |     |                                  |  |  |        |         |                   |                     |          |         |         |                  |  |   |    |             |    |                    |    |           | 5  |              | 15              |                |              | 80                              |                             |  |                |     |             |  | Устойчивый низовой пожар 1 - 3 летней давности высокой интенсивности |
|                |              |                    |                          |                          |     |                                  |  |  |        |         |                   |                     |          |         |         |                  |  |   |    |             |    |                    |    |           | 5  |              | 25              |                |              | 70                              |                             |  |                |     |             |  |  |

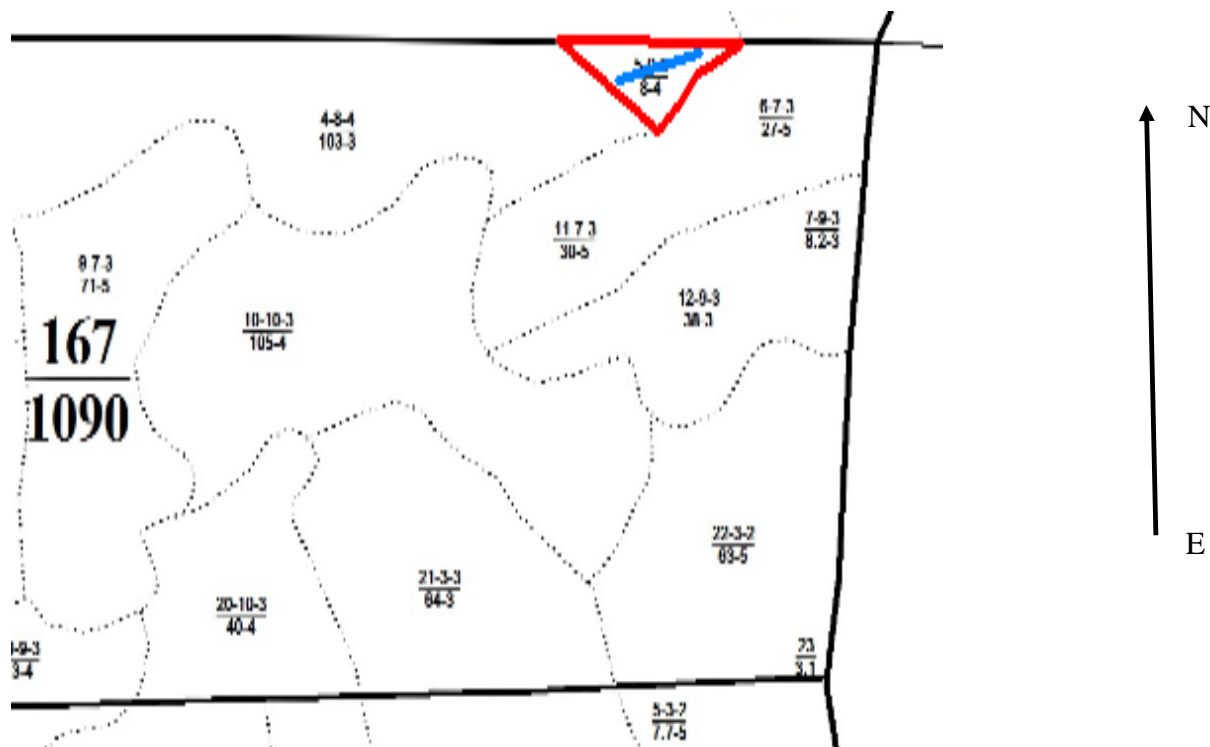
Условные обозначения: Н- деревья не подлежат рубке; Р - деревья подлежат рубке.

Исполнитель работ по проведению лесопатологического обследования:  
Фамилия, имя и отчество (при наличии) Бояркин М.В. Подпись





Дата составления документа " 2 " сентября 20 21 г.

# Абрис участка

М 1:25000



## Условные обозначения

|   |                       |   |                    |   |                  |
|---|-----------------------|---|--------------------|---|------------------|
|  | - обследуемый участок |  | - граница квартала |  | - граница выдела |
|  | - ходовая линия       |   |                    |   |                  |

Исполнитель работ по проведению лесопатологического обследования:

Фамилия, имя и отчество (при наличии) \_\_\_\_\_

Подпись  \_\_\_\_\_

Дата составления документа

2 сентября 2021