

УТВЕРЖДАЮ:

Должность Руководитель Агентства лесного хозяйства
Камчатского края

Ф.И.О. Щипицын Д.Б.

Дата 16.09.2021

Акт

лесопатологического обследования № 2021-29

лесных насаждений Атласовского (лесничества)
Камчатского края (субъекта Российской Федерации)

Способ лесопатологического обследования:

1. Визуальный

☒

2. Инструментальный

☐

Место проведения

| Участковое лесничество | Урочище (дача) | Квартал | Выдел | Площадь выдела, га. | Лесопато- логический выдел | Площадь лесопатологи- ческого выдела, га. |
|------------------------|----------------|------------|-----------|---------------------------|----------------------------------|--|
| <i>Щапинское</i> | | <i>167</i> | <i>21</i> | <i>64</i> | <i>21 (3)</i> | <i>11,2</i> |

Лесопатологическое обследование проведено на общей площади 11,2 га.

Кадастровый номер участка: _____

(для участков, предоставленных в постоянное (бессрочное) пользование, аренду)

Документ о праве пользования: _____

(тип документа о праве пользования, дата, номер, вид разрешенного использования лесов)

1. Визуальное лесопатологическое обследование

Наземное

☒

Дистанционное

☐

1.1. На площади 11,2 га фактическая таксационная характеристика лесного насаждения соответствует (не соответствует) таксационному описанию (нужное подчеркнуть).

Причины несоответствия _____

Ведомость участков с выявленными несоответствиями приведена в приложении 1 к Акту.

1.2. Лесные насаждения с нарушенной и утраченной устойчивостью выявлены на площади 11,2 га:

| Участковое лесничество | Урочище (дача) | Квартал | Выдел | Площадь (га) насаждений: | | Причина ослабления, повреждения |
|------------------------|----------------|---------|-------|----------------------------|----------------------------|--|
| | | | | с нарушенной устойчивостью | с утраченной устойчивостью | |
| 1 | 2 | 3 | 4 | 5 | 6 | 7 |
| Щапинское | | 167 | 21 | 11,2 | | Устойчивый низовой пожар 1 - 3 летней давности |
| Итого | | | | 11,2 | | |

Состояние обследованных лесных насаждений приведено в приложениях 1.1-1.4 к Акту в зависимости от метода проведения ЛПО.

1.3. В обследованных лесных участках прогнозируется:

| Прогноз | Площадь, га |
|--|-------------|
| 1 | 2 |
| Ослабление лесных насаждений | 11,2 |
| Усыхание лесных насаждений различной степени | |
| Развитие очагов вредных организмов | |

4. Обнаружено загрязнение лесного участка отходами и выбросами: промышленными ☐

бытовыми ☐

| Вид загрязнения | Размеры загрязнения | | | Объем, куб. м | Площадь загрязнения, га |
|-----------------|---------------------|-----------|-----------|---------------|-------------------------|
| | длина, м | ширина, м | высота, м | | |
| 1 | 2 | 3 | 4 | 5 | 6 |
| | | | | | |

ЗАКЛЮЧЕНИЕ

Оценка текущего санитарного и лесопатологического состояния лесных насаждений, назначенные профилактические мероприятия по защите лесов, заключение о необходимости проведения инструментального ЛПО.

| Участковое лесничество | Урочище (дача) | Квартал | Выдел | Площадь выдела, га | Лесопатологический выдел | Площадь лесопатологического выдела, га | Вид мероприятия | Рекомендуемый срок проведения мероприятия |
|------------------------|----------------|---------|-------|--------------------|--------------------------|--|-----------------|---|
| 1 | 2 | 3 | 4 | 5 | 6 | 7 | 8 | 9 |
| Щапинское | | 167 | 21 | 64 | 21 (3) | 11,2 | | |

В квартале 167 выделе 21 площадью 11,2 га насаждения ослабленное (СКС-1,85). Рекомендуется наблюдение за санитарным и лесопатологическим состоянием.

Дата проведения обследования " 6 " августа 20 21 г.

Исполнитель работ по проведению лесопатологических обследований:

Фамилия, имя, отчество (при наличии) Бояркин Максим ВладимировичОрганизация ФБУ "Рослесозащита" - "ЦЗЛ Хабаровского края"Должность инженер-лесопатолог отдела ЗЛ и ГЛПМ

Подпись

БояркинТелефон 8(4212) 48-40-12

Результаты проведения лесопатологических обследований лесных насаждений
за август 20 21

Субъект Российской Федерации Камчатский край Лесничество (лесопарк) Атласовское
Участковое лесничество Щапинское Урочище (лесная дача)

| Номер квартала | Номер выдела | Площадь выдела, га | Целевое назначение лесов | Категория защитных лесов | ОЗУ | Номер лесопатологического выдела | Площадь лесопатологического выдела, га | Таксационная характеристика лесного насаждения | | | | | | | | Число деревьев на временной пробной площади, шт. | Распределение деревьев по категориям состояния, % от запаса | | | | | | | | | | | | | | Причина ослабления, повреждения | Подлежит рубке, % от запаса | Назначенные мероприятия | | | |
|----------------|--------------|--------------------|--------------------------|--------------------------|-----|----------------------------------|--|--|--------|---------|-------------------|---------------------|----------|---------|---------|--|---|--------------------------|----|-------------|----|--------------------|----|-----------|----|--------------|-----------------|----------------|--------------|-----------------|---------------------------------|--|-------------------------|-----|-------------|--|
| | | | | | | | | состав | порода | возраст | средняя высота, м | средний диаметр, см | тип леса | полнота | бонитет | | запас, куб. м/га | без признаков ослабления | | ослабленные | | сильно ослабленные | | усыхающие | | свежий сухой | свежий ветровал | свежий бурелом | старый сухой | старый ветровал | | | старый бурелом | вид | площадь, га | |
| | | | | | | | | | | | | | | | | | | Н | Р | Н | Р | Н | Р | Н | Р | | | | | | | | | | | |
| 1 | 2 | 3 | 4 | 5 | 6 | 7 | 8 | 9 | 10 | 11 | 12 | 13 | 14 | 15 | 16 | 17 | 18 | 19 | 20 | 21 | 22 | 23 | 24 | 25 | 26 | 27 | 28 | 29 | 30 | 31 | 32 | 33 | 34 | 35 | 36 | |
| 167 | 21 | 64,0 | Эксплуатационные | | | 21 (3) | 11,2 | 5Л5ББ | Л | 50 | 13 | 12 | ЛЗД | 0,7 | 3 | 120 | | 45 | | 30 | | 20 | | 5 | | | | | | | | Устойчивый низовой пожар 1 - 3 летней давности | | | | |
| | | | | | | | | ББ | 30 | 11 | 10 | | | | | | | | 50 | | 25 | | 15 | | 10 | | | | | | | | | | | Устойчивый низовой пожар 1 - 3 летней давности |
| | | | | | | | | Единичные деревья 8Л2ББ | Л | 200 | 21 | 40 | | | | | 10 | | 50 | | 25 | | 15 | | 10 | | | | | | | | | | | Устойчивый низовой пожар 1 - 3 летней давности высокой интенсивности |
| | | | | | | | | | ББ | 80 | 17 | 20 | | | | | | | 50 | | 25 | | 15 | | 10 | | | | | | | | | | | Устойчивый низовой пожар 1 - 3 летней давности высокой интенсивности |
| | | | | | | | | | | | | | | | | | | | | | | | | | | | | | | | | | | | | |

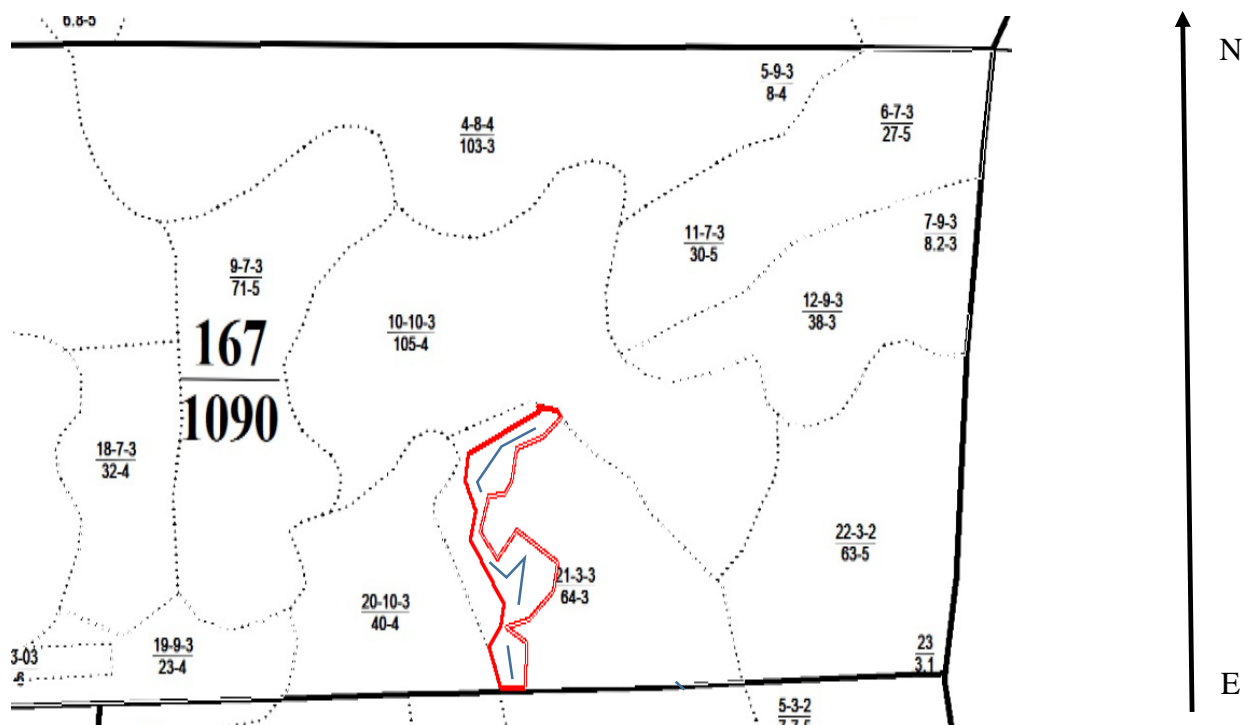
Условные обозначения: Н- деревья не подлежат рубке; Р - деревья подлежат рубке.

Исполнитель работ по проведению лесопатологического обследования:
Фамилия, имя и отчество (при наличии) Бояркин М.В. Подпись

Дата составления документа " 2 " сентября 20 21 г.

Абрис участка

Масштаб 1:25000



Условные обозначения

| | | | | | |
|--|---------------------|--|------------------|--|----------------|
| | обследуемый участок | | граница квартала | | граница выдела |
| | маршрутный ход | | | | |

| № квартала | № выдела | № лесопатологического выдела | Размеры ленты (круговой площадки) перечёта | | | | | Координаты начала, конца и поворотных точек ленты перечёта / центров круговых площадок перечёта | |
|------------|----------|------------------------------|--|----------|-----------|-----------|-------------|---|------------|
| | | | № ленты (площадки) | длина, м | ширина, м | радиус, м | площадь, га | Е (долгота) | N (широта) |
| 167 | 21 | 21(3) | | | | | | | |

Пространственное размещение лесопатологических выделов

(включается в Акт при выделении лесопатологических выделов, для указания пространственного расположения поврежденных и погибших насаждений)

| Номера точек | Координаты | | Длина, м |
|--------------|-------------------|------------------|----------|
| | Е (долгота) | N (широта) | |
| 1 | 159° 16' 53.3782" | 55° 20' 15.7799" | 69 |
| 2 | 159° 16' 57.2065" | 55° 20' 15.2776" | 26 |
| 3 | 159° 16' 57.8471" | 55° 20' 14.5168" | 88 |
| 4 | 159° 16' 54.2835" | 55° 20' 12.5148" | 94 |
| 5 | 159° 16' 49.4787" | 55° 20' 11.2336" | 110 |
| 6 | 159° 16' 48.4777" | 55° 20' 7.7101" | 45 |
| 7 | 159° 16' 47.1965" | 55° 20' 6.4688" | 53 |
| 8 | 159° 16' 44.2335" | 55° 20' 6.2286" | 121 |
| 9 | 159° 16' 42.5118" | 55° 20' 2.4248" | 105 |
| 10 | 159° 16' 45.8351" | 55° 19' 59.6220" | 111 |
| 11 | 159° 16' 49.4787" | 55° 20' 2.5449" | 174 |
| 12 | 159° 16' 57.2065" | 55° 19' 59.0214" | 94 |
| 13 | 159° 16' 56.4457" | 55° 19' 56.0184" | 125 |
| 14 | 159° 16' 51.7610" | 55° 19' 52.9954" | 82 |
| 15 | 159° 16' 47.3566" | 55° 19' 52.1946" | 87 |
| 16 | 159° 16' 51.2805" | 55° 19' 50.5129" | 151 |
| 17 | 159° 16' 51.0203" | 55° 19' 45.6430" | 83 |
| 18 | 159° 16' 46.3356" | 55° 19' 45.6430" | 143 |
| 19 | 159° 16' 44.2535" | 55° 19' 50.1225" | 78 |
| 20 | 159° 16' 46.5058" | 55° 19' 52.2847" | 73 |
| 21 | 159° 16' 46.9550" | 55° 19' 54.6207" | 239 |
| 22 | 159° 16' 40.7400" | 55° 20' 1.4738" | 99 |
| 23 | 159° 16' 41.8211" | 55° 20' 4.6270" | 105 |
| 24 | 159° 16' 39.6589" | 55° 20' 7.7801" | 87 |
| 25 | 159° 16' 40.2896" | 55° 20' 10.5729" | 283 |
| 26 | 159° 16' 53.9832" | 55° 20' 15.3477" | 17 |

Исполнитель работ по проведению лесопатологического обследования:

Фамилия, имя и

отчество (при наличии)

Бояркин М.В.

Подпись



Дата составления документа

2 сентября 2021