



УТВЕРЖДАЮ:

Должность Руководитель Агентства лесного хозяйства
Камчатского края
Ф.И.О Щипицын Д.Б.
Дата 16.09.2021

Акт
лесопатологического обследования № 2021-31

лесных насаждений Атласовского (лесничества)
Камчатского края (субъекта Российской Федерации)

Способ лесопатологического обследования: 1. Визуальный ☒
2. Инструментальный ☐

Место проведения

| Участковое лесничество | Урочище (дача) | Квартал | Выдел | Площадь выдела, га. | Лесопато- логический выдел | Площадь лесопатологи- ческого выдела, га. |
|------------------------|----------------|---------|-------|---------------------------|----------------------------------|--|
| <i>Щапинское</i> | | 199 | 7 | 6,8 | 7 (1) | 4,5 |

Лесопатологическое обследование проведено на общей площади 4,5 га.

Кадастровый номер участка: _____
(для участков, предоставленных в постоянное (бессрочное) пользование, аренду)

Документ о праве пользования: _____
(тип документа о праве пользования, дата, номер, вид разрешенного использования лесов)

1. Визуальное лесопатологическое обследование

Наземное

☒

Дистанционное

☐

1.1. На площади 4,5 га фактическая таксационная характеристика лесного насаждения соответствует (не соответствует) таксационному описанию (нужное подчеркнуть).

Причины несоответствия пожар

Ведомость участков с выявленными несоответствиями приведена в приложении 1 к Акту.

1.2. Лесные насаждения с нарушенной и утраченной устойчивостью выявлены на площади 4,5 га:

| Участковое лесничество | Урочище (дача) | Квартал | Выдел | Площадь (га) насаждений: | | Причина ослабления, повреждения |
|------------------------|----------------|---------|-------|----------------------------|----------------------------|--|
| | | | | с нарушенной устойчивостью | с утраченной устойчивостью | |
| 1 | 2 | 3 | 4 | 5 | 6 | 7 |
| Щапинское | | 199 | 7 | | 4,5 | Устойчивый низовой пожар 1 - 3 летней давности высокой интенсивности |
| Итого | | | | | 4,5 | |

Состояние обследованных лесных насаждений приведено в приложениях 1.1-1.4 к Акту в зависимости от метода проведения ЛПО.

1.3. В обследованных лесных участках прогнозируется:

| Прогноз | Площадь, га |
|--|-------------|
| 1 | 2 |
| Ослабление лесных насаждений | |
| Усыхание лесных насаждений различной степени | |
| Развитие очагов вредных организмов | 4,5 |

4. Обнаружено загрязнение лесного участка отходами и выбросами: промышленными ☐
бытовыми ☐

| Вид загрязнения | Размеры загрязнения | | | Объем, куб. м | Площадь загрязнения, га |
|-----------------|---------------------|-----------|-----------|---------------|-------------------------|
| | длина, м | ширина, м | высота, м | | |
| 1 | 2 | 3 | 4 | 5 | 6 |
| | | | | | |

ЗАКЛЮЧЕНИЕ

Оценка текущего санитарного и лесопатологического состояния лесных насаждений, назначенные профилактические мероприятия по защите лесов, заключение о необходимости проведения инструментального ЛПО.

| Участковое лесничество | Урочище (дача) | Квартал | Выдел | Площадь выдела, га | Лесопатологический выдел | Площадь лесопатологического выдела, га | Вид мероприятия | Рекомендуемый срок проведения мероприятия |
|------------------------|----------------|---------|-------|--------------------|--------------------------|--|-----------------|---|
| 1 | 2 | 3 | 4 | 5 | 6 | 7 | 8 | 9 |
| Щапинское | | 199 | 7 | 6,8 | 7 (1) | 4,5 | ЛПОИ | 2021-2022 |

В квартале 199 выделе 7 (1) площадью 4,5 га насаждения погибшие (СКС-4,78). Рекомендуется проведение лесопатологического обследования инструментальным способом.

Дата проведения обследования " 7 " августа 20 21 г.

Исполнитель работ по проведению лесопатологических обследований:

Фамилия, имя, отчество (при наличии) Бояркин Максим Владимирович

Организация ФБУ "Рослесозащита" - "ЦЗЛ Хабаровского края"

Должность инженер-лесопатолог отдела ЗЛ и ГЛПМ

Подпись

Бояркин

Телефон

8(4212) 48-40-12

Ведомость участков леса с выявленными несоответствиями таксационным описаниям

| Год проведения лесоустройства | Номер квартала | Номер выдела | Площадь выдела, га | Целевое назначение лесов | Категория защитных лесов | ОЗУ | Источник данных | Номер лесопатологического выдела | Площадь лесопатологического выдела, га | Таксационная характеристика | | | | | | | | Заложено пробных площадей | | |
|----------------------------------|----------------|--------------|--------------------|--------------------------|--------------------------|-----|-----------------|-------------------------------------|--|-----------------------------|--------|--------------|-------------------|------------------------|----------|---------|---------|---------------------------------|-----------------|-------------------|
| | | | | | | | | | | состав | порода | возраст, лет | средняя высота, м | средний диаметр, см | тип леса | полнота | бонитет | запас, куб/га | количество, шт. | Общая площадь, га |
| 2000 | 199 | 7 | 6,8 | Эксплуатационные | | | ТО | Х | Х | 5ББЗОС2Л | ББ | 30 | 6 | 6 | ББКР | 0,5 | 5 | 20 | | |
| | | | | | | | | | | | ОС | 30 | 7 | 6 | | | | | | |
| | | | | | | | | | | | Л | 30 | 6 | 6 | | | | | | |
| | | | | | | | Ф | 7 (1) | 4,5 | 5ББЗОС2Л | ББ | 30 | 6 | 6 | ББКР | | 5 | 15 | | |
| | | | | | | | | | | | ОС | 30 | 7 | 6 | | | | | | |
| | | | | | | | | | | | Л | 30 | 6 | 6 | | | | | | |

Условные обозначения

ТО – таксационные описания

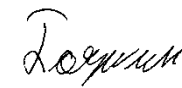
Ф - фактическая характеристика лесного насаждения

Исполнитель работ по проведению лесопатологического обследования:

Фамилия, имя и отчество (при наличии) _____

Бояркин М.В.

Подпись _____



Результаты проведения лесопатологических обследований лесных насаждений
за август 20 21

Субъект Российской Федерации Камчатский край Лесничество (лесопарк) Атласовское
Участковое лесничество Щапинское Урочище (лесная дача)

| Номер квартала | Номер выдела | Площадь выдела, га | Целевое назначение лесов | Категория защитных лесов | ОЗУ | Номер лесопатологического выдела | Площадь лесопатологического выдела, га | Таксационная характеристика лесного насаждения | | | | | | | | Число деревьев на временной пробной площади, шт. | Распределение деревьев по категориям состояния, % от запаса | | | | | | | | | | | | Причина ослабления, повреждения | Подлежит рубке, % от запаса | Назначенные мероприятия | | | | | | | | |
|----------------|--------------|--------------------|--------------------------|--------------------------|-----|----------------------------------|--|--|--------|---------|-------------------|---------------------|----------|---------|---------|--|---|--------------------------|----|-------------|----|--------------------|----|-----------|----|--------------|-----------------|----------------|---------------------------------|-----------------------------|-------------------------|-----------------|--|-----|-------------|----|--|--|--|
| | | | | | | | | состав | порода | возраст | средняя высота, м | средний диаметр, см | тип леса | полнота | бонитет | | запас, куб. м/га | без признаков ослабления | | ослабленные | | сильно ослабленные | | усыхающие | | свежий сухой | свежий ветровал | свежий бурелом | | | старый сухой | старый ветровал | старый бурелом | вид | площадь, га | | | | |
| | | | | | | | | | | | | | | | | | | Н | Р | Н | Р | Н | Р | Н | Р | | | | | | | | | | | | | | |
| 1 | 2 | 3 | 4 | 5 | 6 | 7 | 8 | 9 | 10 | 11 | 12 | 13 | 14 | 15 | 16 | 17 | 18 | 19 | 20 | 21 | 22 | 23 | 24 | 25 | 26 | 27 | 28 | 29 | 30 | 31 | 32 | 33 | 34 | 35 | 36 | | | | |
| 199 | 7 | 6,8 | Эксплуатационные | | | 7 (1) | 4,5 | 5ББ3ОС2Л | ББ | 30 | 6 | 6 | ББКР | | | 5 | 15 | | | | | | 10 | | 10 | | | | | 80 | | | Устойчивый низовой пожар 1 - 3 летней давности высокой интенсивности | | | | | | |
| | | | | | | | | | | | | | | | | | | | | | | | | | | | | | | | 90 | | | | | | Устойчивый низовой пожар 1 - 3 летней давности высокой интенсивности | | |
| | | | | | | | | | | | | | | | | | | | | | | | | | | | | | | | | | | | | 80 | | | |
| | | | | | | | | | | | | | | | | | | | | | | | | | 10 | | 10 | | | | | | | | | | | | |

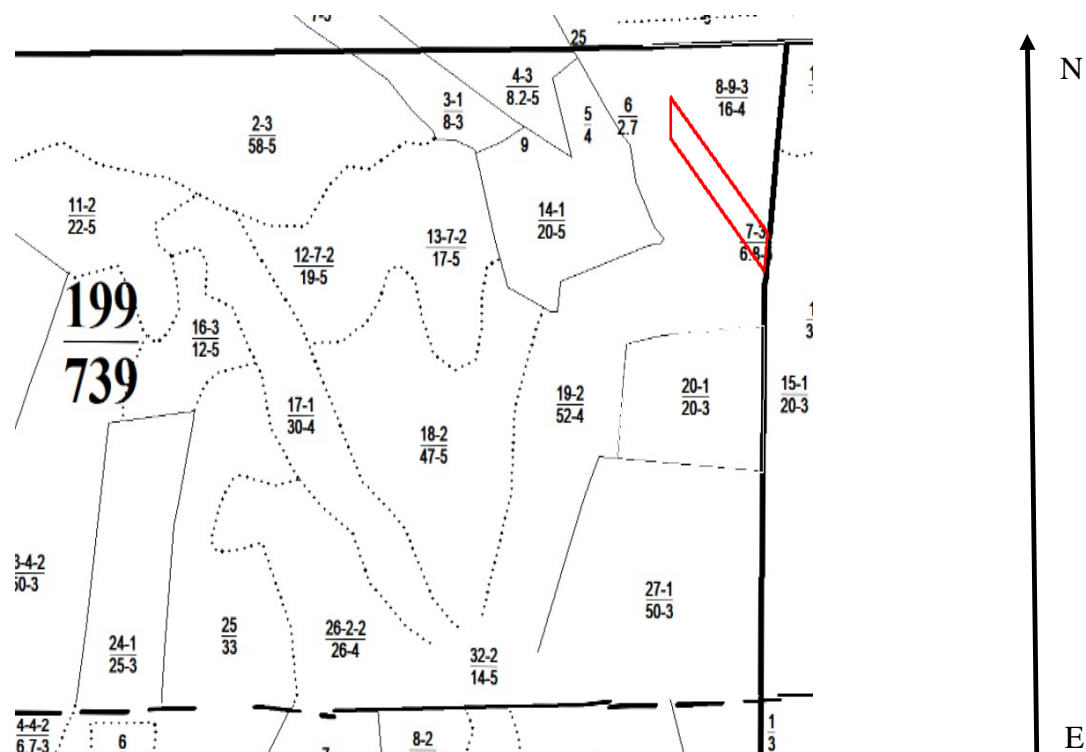
Условные обозначения: Н- деревья не подлежат рубке; Р - деревья подлежат рубке.

Исполнитель работ по проведению лесопатологического обследования:
Фамилия, имя и отчество (при наличии) Бояркин М.В. Подпись




Дата составления документа " 2 " сентября 20 21 г.

Абрис участка

М 1:25000



Условные обозначения

| | | | | | | | | |
|---|---|---------------------|---|---|------------------|---|---|----------------|
|  | - | обследуемый участок |  | - | граница квартала |  | - | граница выдела |
|---|---|---------------------|---|---|------------------|---|---|----------------|

Пространственное размещение лесопатологических выделов

(включается в Акт при выделении лесопатологических выделов, для указания пространственного расположения поврежденных и погибших насаждений)

| Номера точек | Координаты | | Длина, м |
|--------------|-------------------|------------------|----------|
| | Е (долгота) | Н (широта) | |
| 1 | 159° 15' 27.4843" | 55° 19' 24.0469" | 124 |
| 2 | 159° 15' 26.8213" | 55° 19' 20.0690" | 529 |
| 3 | 159° 15' 9.1418" | 55° 19' 33.8811" | 137 |
| 4 | 159° 15' 9.1418" | 55° 19' 38.3010" | 547 |

Исполнитель работ по проведению лесопатологического обследования:

Фамилия, имя и
отчество (при наличии)

Бояркин М.В.

Подпись



Дата составления
документа

2 сентября 2021