



УТВЕРЖДАЮ:

Должность Руководитель Агентства лесного хозяйства

Камчатского края

Ф.И.О

Щипицын Д.Б.

Дата

16.09.2021

**Акт**

**лесопатологического обследования № 2021-33**

лесных насаждений Атласовского (лесничества)  
Камчатского края (субъекта Российской Федерации)

Способ лесопатологического обследования:

1. Визуальный

☒

2. Инструментальный

☐

**Место проведения**

Участковое лесничество	Урочище (дача)	Квартал	Выдел	Площадь выдела, га.	Лесопато- логический выдел	Площадь лесопатологи- ческого выдела, га.
<i>Щапинское</i>		199	8	16	8 (2)	2,7

Лесопатологическое обследование проведено на общей площади 2,7 га.

Кадастровый номер участка:

(для участков, предоставленных в постоянное (бессрочное) пользование, аренду)

Документ о праве пользования:

(тип документа о праве пользования, дата, номер, вид разрешенного использования лесов)

## 1. Визуальное лесопатологическое обследование

Наземное

☒

Дистанционное

☐

1.1. На площади 2,7 га фактическая таксационная характеристика лесного насаждения соответствует (не соответствует) таксационному описанию (нужное подчеркнуть).

Причины несоответствия \_\_\_\_\_

Ведомость участков с выявленными несоответствиями приведена в приложении 1 к Акту.

1.2. Лесные насаждения с нарушенной и утраченной устойчивостью выявлены на площади 2,7 га:

Участковое лесничество	Урочище (дача)	Квартал	Выдел	Площадь (га) насаждений:		Причина ослабления, повреждения
				с нарушенной устойчивостью	с утраченной устойчивостью	
1	2	3	4	5	6	7
Щапинское		199	8	2,7		Погодные условия
Итого				2,7		

Состояние обследованных лесных насаждений приведено в приложениях 1.1-1.4 к Акту в зависимости от метода проведения ЛПО.

1.3. В обследованных лесных участках прогнозируется:

Прогноз	Площадь, га
1	2
Ослабление лесных насаждений	2,7
Усыхание лесных насаждений различной степени	
Развитие очагов вредных организмов	

4. Обнаружено загрязнение лесного участка отходами и выбросами: промышленными ☐  
бытовыми ☐

Вид загрязнения	Размеры загрязнения			Объем, куб. м	Площадь загрязнения, га
	длина, м	ширина, м	высота, м		
1	2	3	4	5	6

## ЗАКЛЮЧЕНИЕ

Оценка текущего санитарного и лесопатологического состояния лесных насаждений, назначенные профилактические мероприятия по защите лесов, заключение о необходимости проведения инструментального ЛПО.

Участковое лесничество	Урочище (дача)	Квартал	Выдел	Площадь выдела, га	Лесопатологический выдел	Площадь лесопатологического выдела, га	Вид мероприятия	Рекомендуемый срок проведения мероприятия
1	2	3	4	5	6	7	8	9
Щапинское		199	8	16	8 (2)	2,7		

В квартале 199 выделе 8 (2) площадью 2,7 га насаждения ослабленное (СКС-I,52). Рекомендуется наблюдение за санитарным и лесопатологическим состоянием.

Дата проведения обследования " 7 " августа 20 21 г.

Исполнитель работ по проведению лесопатологических обследований:

Фамилия, имя, отчество (при наличии) Бояркин Максим ВладимировичОрганизация ФБУ "Рослесозащита" - "ЦЗЛ Хабаровского края"Должность инженер-лесопатолог отдела ЗЛ и ГЛПМПодпись Бояркин Телефон 8(4212) 48-40-12

Щапинское

Урочище (лесная дача)

Атласовское

Условные обозначения: Н- деревья не подлежат рубке; Р - деревья подлежат рубке.

Фамилия, имя и отчество (при наличии)

Бояркин М.В.

Подпись

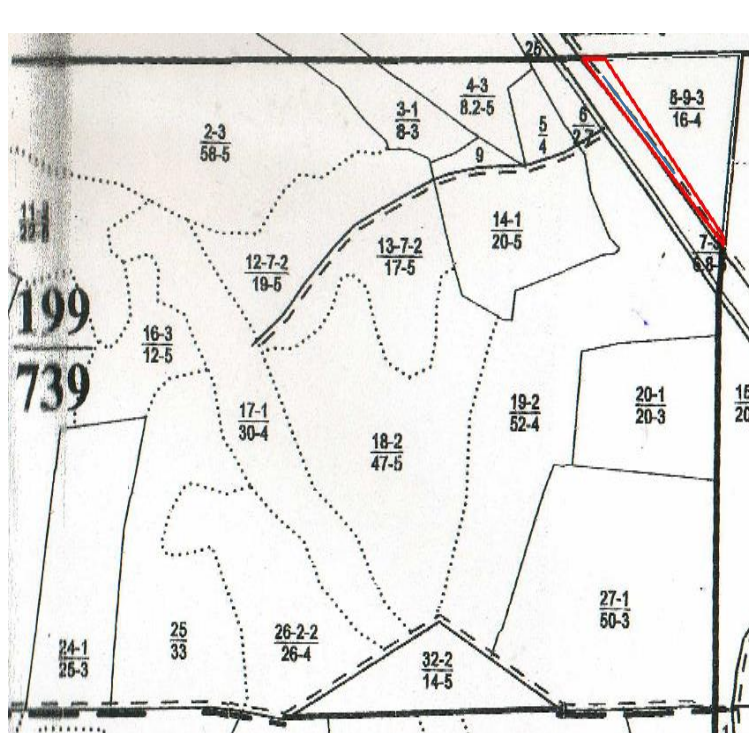
Документ

Дата составления документа

" 2 " сентября 20 21 г.

## Абрис участка

М 1:25000



### Условные обозначения

	- обследуемый участок		- граница квартала		- граница выдела
	- маршрутный ход				

### Пространственное размещение лесопатологических выделов

(включается в Акт при выделении лесопатологических выделов, для указания пространственного расположения поврежденных и погибших насаждений)

Номера точек	Координаты		Длина, м
	Е (долгота)	Н (широта)	
1	159° 15' 27.9140"	55° 19' 24.6364"	24
2	159° 15' 27.8802"	55° 19' 23.8545"	766
3	159° 15' 1.5056"	55° 19' 43.5714"	72
4	159° 15' 5.6071"	55° 19' 43.4570"	702

Исполнитель работ по проведению лесопатологического обследования:

Фамилия, имя и

отчество (при наличии)

Ворона И.А.

Подпись

Дата составления документа

2 сентября 2021