



УТВЕРЖДАЮ:

Должность Руководитель Агентства лесного хозяйства  
Камчатского края

Ф.И.О. Щипицын Д.Б.

Дата 16.09.2021

**Акт**  
**лесопатологического обследования № 2021-35**

лесных насаждений Атласовского (лесничества)  
Камчатского края (субъекта Российской Федерации)

Способ лесопатологического обследования:

1. Визуальный

☒

2. Инструментальный

☐

**Место проведения**

Участковое лесничество	Урочище (дача)	Квартал	Выдел	Площадь выдела, га.	Лесопато- логический выдел	Площадь лесопатологи- ческого выдела, га.
<i>Щапинское</i>		199	19	52	19 (2)	45,5

Лесопатологическое обследование проведено на общей площади 45,5 га.

Кадастровый номер участка:

(для участков, предоставленных в постоянное (бессрочное) пользование, аренду)

Документ о праве пользования:

(тип документа о праве пользования, дата, номер, вид разрешенного использования лесов)

## 1. Визуальное лесопатологическое обследование

Наземное

☒

Дистанционное

☐

1.1. На площади 45,5 га фактическая таксационная характеристика лесного насаждения соответствует (не соответствует) таксационному описанию (нужное подчеркнуть).

Причины несоответствия \_\_\_\_\_

Ведомость участков с выявленными несоответствиями приведена в приложении 1 к Акту.

1.2. Лесные насаждения с нарушенной и утраченной устойчивостью выявлены на площади 45,5 га:

Участковое лесничество	Урочище (дача)	Квартал	Выдел	Площадь (га) насаждений:		Причина ослабления, повреждения
				с нарушенной устойчивостью	с утраченной устойчивостью	
1	2	3	4	5	6	7
Щапинское		199	19	45,5		Погодные условия
Итого				45,5		

Состояние обследованных лесных насаждений приведено в приложениях 1.1-1.4 к Акту в зависимости от метода проведения ЛПО.

1.3. В обследованных лесных участках прогнозируется:

Прогноз	Площадь, га
1	2
Ослабление лесных насаждений	45,5
Усыхание лесных насаждений различной степени	
Развитие очагов вредных организмов	

4. Обнаружено загрязнение лесного участка отходами и выбросами: промышленными ☐  
бытовыми ☐

Вид загрязнения	Размеры загрязнения			Объём, куб. м	Площадь загрязнения, га
	длина, м	ширина, м	высота, м		
1	2	3	4	5	6

## ЗАКЛЮЧЕНИЕ

Оценка текущего санитарного и лесопатологического состояния лесных насаждений, назначенные профилактические мероприятия по защите лесов, заключение о необходимости проведения инструментального ЛПО.

Участковое лесничество	Урочище (дача)	Квартал	Выдел	Площадь выдела, га	Лесопатологический выдел	Площадь лесопатологического выдела, га	Вид мероприятия	Рекомендуемый срок проведения мероприятия
1	2	3	4	5	6	7	8	9
Щапинское		199	19	52	19 (2)	45,5		

В квартале 199 выделе 19 (2) площадью 45,5 га насаждения ослабленное (СКС-1,74). Рекомендуется наблюдение за санитарным и лесопатологическим состоянием.

Дата проведения обследования " 7 " августа 20 21 г.

Исполнитель работ по проведению лесопатологических обследований:

Фамилия, имя, отчество (при наличии) Бояркин Максим ВладимировичОрганизация ФБУ "Рослесозащита" - "ЦЗЛ Хабаровского края"Должность инженер-лесопатолог отдела ЗЛ и ГЛПМПодпись БояркинТелефон 8(4212) 48-40-12

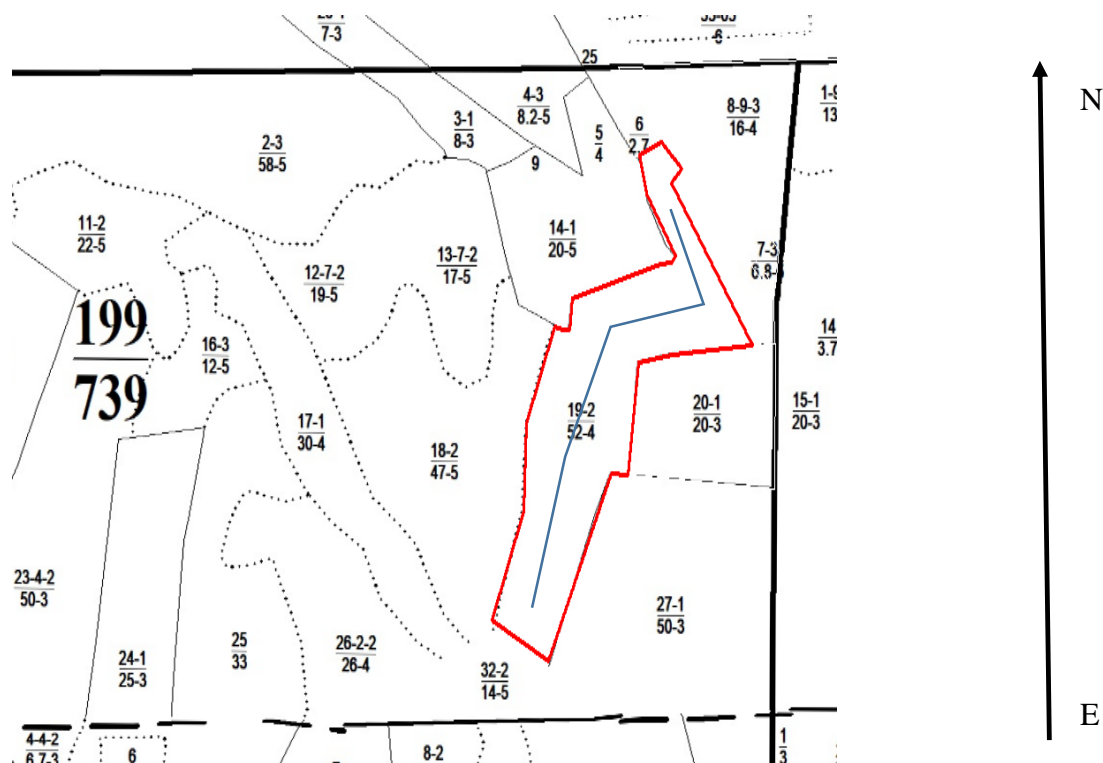
Атласовское

Урочище (лесная дача)





" 2 " сентября 20 21 г.

## Абрис участка

М 1:25000



### Условные обозначения

	-	обследуемый участок		-	граница квартала		-	граница выдела
	-	маршрутный ход						

## Пространственное размещение лесопатологических выделов

(включается в Акт при выделении лесопатологических выделов, для указания пространственного расположения поврежденных и погибших насаждений)

Номера точек	Координаты		Длина, м
	Е (долгота)	Н (широта)	
1	159° 15' 22.4056"	55° 19' 13.9098"	263
2	159° 15' 7.5743"	55° 19' 12.9390"	118
3	159° 15' 1.0458"	55° 19' 12.1427"	374
4	159° 14' 59.1541"	55° 19' 0.1079"	57
5	159° 14' 55.9334"	55° 19' 0.2832"	645
6	159° 14' 44.1839"	55° 18' 40.5411"	228
7	159° 14' 33.6498"	55° 18' 44.8137"	372
8	159° 14' 39.4693"	55° 18' 56.3790"	285
9	159° 14' 40.0587"	55° 19' 5.5871"	332
10	159° 14' 45.2888"	55° 19' 15.9001"	32
11	159° 14' 46.9831"	55° 19' 15.5318"	19
12	159° 14' 48.0881"	55° 19' 15.5318"	105
13	159° 14' 48.6774"	55° 19' 18.9204"	312
14	159° 15' 5.1783"	55° 19' 22.6036"	38
15	159° 15' 7.3145"	55° 19' 22.6773"	24
16	159° 15' 7.9775"	55° 19' 23.3402"	226
17	159° 15' 2.6205"	55° 19' 29.9741"	133
18	159° 15' 1.1963"	55° 19' 34.1976"	84
19	159° 15' 5.3706"	55° 19' 35.5235"	111
20	159° 15' 9.1357"	55° 19' 32.6649"	56
21	159° 15' 7.2941"	55° 19' 31.1917"	597

Исполнитель работ по проведению лесопатологического обследования:

Фамилия, имя и

отчество (при наличии)

Бояркин М.В.

Подпись



Дата составления

документа

2 сентября 2021