



УТВЕРЖДАЮ:

Должность Руководитель Агентства лесного хозяйства
Камчатского края

Ф.И.О Щипицын Д.Б.

Дата 16.09.2021

Акт

лесопатологического обследования № 2021-68

лесных насаждений Быстринского (лесничества)
Камчатского края (субъекта Российской Федерации)

Способ лесопатологического обследования:

1. Визуальный

☒

2. Инструментальный

☐

Место проведения

Участковое лесничество	Урочище (дача)	Квартал	Выдел	Площадь выдела, га.	Лесопато- логический выдел	Площадь лесопатологи- ческого выдела, га.
<i>Анавгайское</i>		<i>144</i>	<i>3</i>	<i>52</i>	<i>3 (1)</i>	<i>26,3</i>

Лесопатологическое обследование проведено на общей площади 26,3 га.

Кадастровый номер участка: _____

(для участков, предоставленных в постоянное (бессрочное) пользование, аренду)

Документ о праве пользования: _____

(тип документа о праве пользования, дата, номер, вид разрешенного использования лесов)

1. Визуальное лесопатологическое обследование

Наземное

☒

Дистанционное

☐

1.1. На площади 26,3 га фактическая таксационная характеристика лесного насаждения соответствует (не соответствует) таксационному описанию (нужное подчеркнуть).

Причины несоответствия пожар

Ведомость участков с выявленными несоответствиями приведена в приложении 1 к Акту.

1.2. Лесные насаждения с нарушенной и утраченной устойчивостью выявлены на площади 26,3 га:

Участковое лесничество	Урочище (дача)	Квартал	Выдел	Площадь (га) насаждений:		Причина ослабления, повреждения
				с нарушенной устойчивостью	с утраченной устойчивостью	
1	2	3	4	5	6	7
Анавгайское		144	3		26,3	Устойчивый низовой пожар 1 - 3 летней давности высокой интенсивности
Итого					26,3	

Состояние обследованных лесных насаждений приведено в приложениях 1.1-1.4 к Акту в зависимости от метода проведения ЛПО.

1.3. В обследованных лесных участках прогнозируется:

Прогноз	Площадь, га
1	2
Ослабление лесных насаждений	
Усыхание лесных насаждений различной степени	
Развитие очагов вредных организмов	26,3

4. Обнаружено загрязнение лесного участка отходами и выбросами: промышленными ☐
бытовыми ☐

Вид загрязнения	Размеры загрязнения			Объем, куб. м	Площадь загрязнения, га
	длина, м	ширина, м	высота, м		
1	2	3	4	5	6

ЗАКЛЮЧЕНИЕ

Оценка текущего санитарного и лесопатологического состояния лесных насаждений, назначенные профилактические мероприятия по защите лесов, заключение о необходимости проведения инструментального ЛПО.

Участковое лесничество	Урочище (дача)	Квартал	Выдел	Площадь выдела, га	Лесопатологический выдел	Площадь лесопатологического выдела, га	Вид мероприятия	Рекомендуемый срок проведения мероприятия
1	2	3	4	5	6	7	8	9
Анавгайское		144	3	52	3 (1)	26,3	ЛПОИ	2021 - 2022

В квартале 144 выделе 3 (1) площадью 26,3 га насаждение погибшее (СКС-4,92). Рекомендуется проведение лесопатологического обследования инструментальным способом.

Дата проведения обследования " 4 " августа 20 21 г.

Исполнитель работ по проведению лесопатологических обследований:

Фамилия, имя, отчество (при наличии) Бояркин Максим Владимирович

Организация ФБУ "Рослесозащита" - "ЦЗЛ Хабаровского края"

Должность Инженер-лесопатолог отдела ЗЛ и ГЛПМ

Подпись Бояркин Телефон 8(4212) 48-40-12

Ведомость участков леса с выявленными несоответствиями таксационным описаниям

Год проведения лесоустройства	Номер квартала	Номер выдела	Площадь выдела, га	Целевое назначение лесов	Категория защитных лесов	ОЗУ	Источник данных	Номер лесопатологического выдела	Площадь лесопатологического выдела, га	Таксационная характеристика								Заложено пробных площадей			
										состав	порода	возраст, лет	средняя высота, м	средний диаметр, см	тип леса	полнота	бонитет	запас, кубм/га	количество, шт.	Общая площадь, га	
1996	144	3	52	Эксплуатационные леса			ТО	Х	Х	6Л4ББ	Л	5	0,5		ЛББРД	0,5	4	10			
											ББ										
										Единичные деревья 6Л4ББ	Л	140	18	26				4			30
											ББ	70	16	20							
							Ф	3 (1)	26,3	Погибшее насаждение 5Л5ББ	Л	15	3	4	ЛКРД		4	40			
											ББ	15	7	6							

Условные обозначения

ТО – таксационные описания

Ф - фактическая характеристика лесного насаждения

Исполнитель работ по проведению лесопатологического обследования:

Фамилия, имя и отчество (при наличии) _____

Бояркин Максим Владимирович

Подпись _____



Результаты проведения лесопатологических обследований лесных насаждений
за август 20 21

Субъект Российской Федерации Камчатский край Лесничество (лесопарк) Быстринское
Участковое лесничество Аनावгайское Урочище (лесная дача)

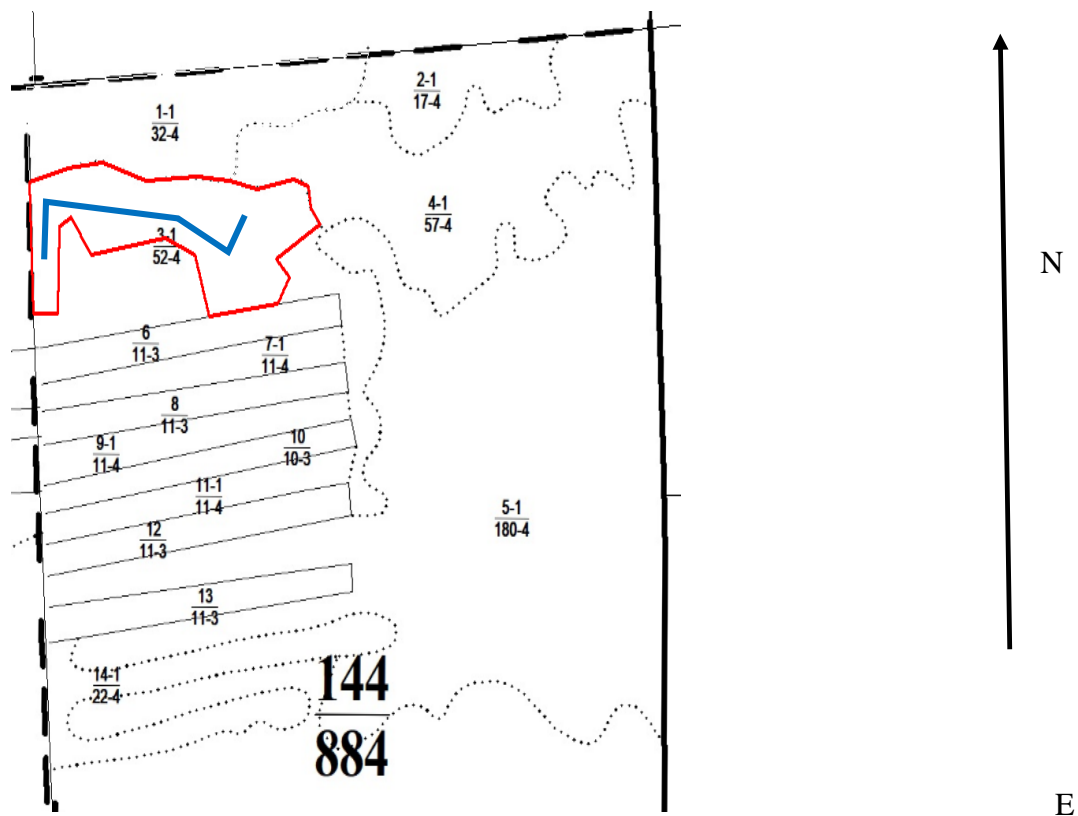
Номер квартала	Номер выдела	Площадь выдела, га	Целевое назначение лесов	Категория защитных лесов	ОЗУ	Номер лесопатологического выдела	Площадь лесопатологического выдела, га	Таксационная характеристика лесного насаждения								Число деревьев на временной пробной площади, шт.	Распределение деревьев по категориям состояния, % от запаса												Причина ослабления, повреждения	Подлежит рубке, % от запаса	Назначенные мероприятия				
								состав	порода	возраст	средняя высота, м	средний диаметр, см	тип леса	полнота	бонитет		запас, куб. м/га	без признаков ослабления		ослабленные		сильно ослабленные		усыхающие		свежий сухой	свежий ветровал	свежий бурелом			старый сухой	старый ветровал	старый бурелом	вид	площадь, га
																		Н	Р	Н	Р	Н	Р	Н	Р										
1	2	3	4	5	6	7	8	9	10	11	12	13	14	15	16	17	18	19	20	21	22	23	24	25	26	27	28	29	30	31	32	33	34	35	36
144	3	52,0	Эксплуатационные			3 (1)	26,3	Погибшее насаждение 5Л5ББ	Л	15	3	4	ЛКРД		4	40								10		10				80			Устойчивый низовой пожар 1 - 3 летней давности высокой интенсивности		
										ББ	15	7		6												5		5				90			Устойчивый низовой пожар 1 - 3 летней давности высокой интенсивности

Условные обозначения: Н- деревья не подлежат рубке; Р - деревья подлежат рубке.





Исполнитель работ по проведению лесопатологического обследования:
Фамилия, имя и отчество (при наличии) Бояркин Максим Владимирович Подпись
Дата составления документа " 2 " сентября 20 21 г.

Абрис участка

Масштаб 1:25000



Условные обозначения

	- обследуемый участок		- граница квартала		- граница выдела
	- ходовая линия				

Пространственное размещение лесопатологических выделов

(включается в Акт при выделении лесопатологических выделов, для указания пространственного расположения поврежденных и погибших насаждений)

Номера точек	Координаты		Длина, м
	Е (долгота)	N (широта)	
1	159° 26' 48.2566"	55° 47' 19.7606"	433.
2	159° 26' 47.4792"	55° 47' 33.7580"	136
3	159° 26' 54.8058"	55° 47' 35.3214"	117
4	159° 27' 1.4353"	55° 47' 35.9391"	155
5	159° 27' 9.6567"	55° 47' 33.9970"	169
6	159° 27' 19.3873"	55° 47' 34.3460"	107
7	159° 27' 25.5211"	55° 47' 33.9645"	95
8	159° 27' 30.7866"	55° 47' 33.1246"	122
9	159° 27' 37.6333"	55° 47' 34.0552"	52
10	159° 27' 40.4251"	55° 47' 33.3905"	76
11	159° 27' 40.9569"	55° 47' 30.9310"	57
12	159° 27' 42.6852"	55° 47' 29.3357"	186
13	159° 27' 34.3761"	55° 47' 25.5467"	71
14	159° 27' 36.8356"	55° 47' 23.6855"	98
15	159° 27' 34.6420"	55° 47' 20.7607"	229
16	159° 27' 21.6799"	55° 47' 19.4978"	205
17	159° 27' 18.8881"	55° 47' 25.9456"	114
18	159° 27' 13.2379"	55° 47' 27.8068"	249
19	159° 26' 59.2788"	55° 47' 26.0120"	139
20	159° 26' 55.4898"	55° 47' 30.0004"	51
21	159° 26' 53.1633"	55° 47' 29.0033"	286
22	159° 26' 52.9639"	55° 47' 19.7636"	82

Исполнитель работ по проведению лесопатологического обследования:

Фамилия, имя и

отчество (при наличии)

Бояркин М.В.

Подпись



Дата составления документа

2 сентября 2021