



УТВЕРЖДАЮ:

Должность Руководитель Агентства лесного хозяйства
Камчатского края
Ф.И.О. Щипицын Д.Б.
Дата 16.09.2021

Акт
лесопатологического обследования № 2021-74

лесных насаждений Быстринского (лесничества)
Камчатского края (субъекта Российской Федерации)

Способ лесопатологического обследования: 1. Визуальный ☐
2. Инструментальный ☒

Место проведения

| Участковое лесничество | Урочище (дача) | Квартал | Выдел | Площадь выдела, га. | Лесопа- тологический выдел | Площадь лесопатологи- ческого выдела, га. |
|------------------------|----------------|------------|-----------|---------------------------|----------------------------------|--|
| <i>Анавгайское</i> | | <i>127</i> | <i>23</i> | <i>32</i> | <i>23 (1)</i> | <i>5,7</i> |

Лесопатологическое обследование проведено на общей площади 5,7 га.

Кадастровый номер участка: _____
(для участков, предоставленных в постоянное (бессрочное) пользование, аренду)

Документ о праве пользования: _____

(тип документа о праве пользования, дата, номер, вид разрешенного использования лесов)

2. Инструментальное (детальное) обследование лесного участка

2.1. Лесничество Быстринское Участковое лесничество Анавгайское
Урочище (дача) _____ Квартал 127 Выдел 23 Лесопатологический выдел 23 (I)
Наличие ограничений или особенности участка, влияющие на назначение СОМ:

(отметка о наличии ООПТ, ОЗУ, водоохранной зоны, радиоактивного загрязнения лесов, угрозы возникновения очагов вредных организмов или пожарной опасности в лесах)

2.2. Фактическая таксационная характеристика лесного насаждения соответствует (не соответствует)
таксационному описанию (нужное подчеркнуть). Причины несоответствия:
пожар 2020 года

Ведомость насаждений с выявленными несоответствиями таксационным описаниям приведена в приложении 1 к Акту.

2.3. Состояние насаждений: с нарушенной устойчивостью (средневзвешенная категория состояния $\geq 1,51 \leq 4,50$) ☐
с утраченной устойчивостью (средневзвешенная категория состояния $\geq 4,51$) ☒
устойчивое (средневзвешенная категория состояния $< 1,50$) ☐

2.4. Причины ослабления, повреждения, средневзвешенная категория состояния насаждения:
Устойчивый низовой пожар 1-3 летней давности высокой интенсивности, СКС - 4,98

2.4.1. Заселено (отработано) стволовыми вредителями

| Вид вредителя | Порода | Встречаемость заселённых деревьев, % от запаса породы | Встречаемость отработанных деревьев, % от запаса породы | Степень заселения лесного насаждения (слабая, средняя, сильная) |
|---------------|--------|---|---|---|
| 1 | 2 | 3 | 4 | 5 |
| - | - | - | - | - |

2.4.2. Повреждено огнём

| Вид пожара | Порода | Состояние корневых лап | | Состояние корневой шейки | | Высушивание луба | | Обугленность древесины более 1/3 высоты ствола | |
|--|--------|-----------------------------------|--|--|--|--|--|--|--|
| | | процент повреждённых огнём корней | процент деревьев с данным повреждением | Обугленность древесины корневой шейки по окружности (1/4; 2/4; 3/4; более 3/4) | процент деревьев с данным повреждением | по окружности (1/4; 2/4; 3/4; более 3/4) | процент деревьев с данным повреждением | по окружности ствола (менее 1/2; более 1/2) | процент деревьев с данным повреждением |
| 1 | 2 | 3 | 4 | 5 | 6 | 7 | 8 | 9 | 10 |
| Устойчивый низовой пожар 1-3 летней давности высокой интенсивности | Л | 100 | 100 | более 3/4 | 100 | - | - | более 1/2 | 100 |
| Устойчивый низовой пожар 1-3 летней давности высокой интенсивности | Бб | 100 | 100 | более 3/4 | 100 | - | - | более 1/2 | 100 |

2.4.3. Поражено болезнями

| Болезнь/ возбудитель | Порода | Встречаемость, % от запаса насаждения | Степень поражения лесного насаждения (слабая, средняя, сильная) |
|----------------------|--------|---------------------------------------|---|
| - | - | - | - |

2.5. Выборке подлежит 100 % деревьев (указывается общий % запаса деревьев, подлежащий рубке, от общего запаса насаждения),
в том числе:
без признаков ослабления 0 % (причины назначения) -
ослабленных 0 % (причины назначения) -
сильно ослабленных 0,0 % (причины назначения) -
усыхающих 2 % (причины назначения) обугленность древесины корневой шейки не менее 3/4 окружности ствола

| | | |
|-------------------|-----------|---|
| свежего сухостоя | <u>18</u> | % |
| свежего ветровала | <u>0</u> | % |
| свежего бурелома | <u>0</u> | % |
| старого сухостоя | <u>80</u> | % |
| старого ветровала | <u>0</u> | % |
| старого бурелома | <u>0</u> | % |

2.6. Полнота лесного насаждения после уборки деревьев, подлежащих рубке, составит

0

Критическая полнота для данной категории лесных насаждений и преобладающей породы составляет

0,3

ЗАКЛЮЧЕНИЕ

По результатам ЛПО установлено, что фактическая таксационная характеристика лесного участка не соответствует таксационному описанию. Причина несоответствия: пожар 2020 года.

Средневзвешенная категория состояния насаждения- 4,98. ; Средневзвешенная категория состояния по породам:

Лиственница курильская-4,98; Береза белая-5

Оценка биологической устойчивости насаждения-с утраченной устойчивостью

С целью предотвращения негативных процессов, снижения ущерба от их воздействия, назначено:

| Участковое лесничество | Урочище (дача) | Квартал | Выдел | Площадь выдела, га | Лесопатологический выдел | Площадь лесопатологического выдела, га | Вид мероприятия | Площадь, мероприятия, га | Породы | Доля выбираемой древесины по запасу, % | Рекомендуемый срок проведения мероприятия |
|---------------------------|----------------|---------|-------|--------------------|-----------------------------|--|-----------------|-----------------------------|--------|--|---|
| 1 | 2 | 3 | 4 | 5 | 6 | 7 | 8 | 9 | 10 | 11 | 12 |
| Анавгайское | | 127 | 23 | 32 | 23 (1) | 5,7 | ССР | 5,7 | Л | 100 | 2021- 2022 |
| | | | | | | | | | ББ | 100 | |

Ведомость временной пробной площади и абрис участка прилагаются (приложение 2 и 3 к Акту)

РЕКОМЕНДАЦИИ по проведению мероприятий не относящихся к мероприятиям по предупреждению распространения вредных организмов.

-

Дата проведения ЛПО " 5 " августа 20 21 г.

Дата составления документа " 2 " сентября 20 21 г.

Исполнитель работ по проведению лесопатологического обследования:

Фамилия, имя, отчество (при наличии)

Ворона И.А.

Организация ЦЗЛ "Хабаровского края"

Должность инженер- лесопатолог 2 категории отдела ЗЛ и ГЛПМ

Телефон 8(4212)484012

Подпись

Ведомость участков леса с выявленными несоответствиями таксационным описаниям

| Год проведения лесоустройства | Номер квартала | Номер выдела | Площадь выдела, га | Целевое назначение лесов | Категория защитных лесов | ОЗУ | Источник данных | Номер лесопатологического выдела | Площадь лесопатологического выдела, га | Таксационная характеристика | | | | | | | | Заложено пробных площадей | | |
|----------------------------------|----------------|--------------|--------------------|---------------------------|--------------------------|-----|-----------------|-------------------------------------|--|----------------------------------|--------|--------------|-------------------|------------------------|-----------|---------|---------|---------------------------------|-----------------|-------------------|
| | | | | | | | | | | состав | порода | возраст, лет | средняя высота, м | средний диаметр, см | тип леса | полнота | бонитет | запас, куб/га | количество, шт. | Общая площадь, га |
| 1996 | 127 | 23 | 32 | эксплуатационны е леса | | | ТО | X | X | 10Л | Л | 280 | 26 | 36 | ЛББР Д | 0,6 | 3 | 300 | 5 | - |
| | | | | | | | Ф | 23 (1) | 5,7 | погибшее насаждение 10Л+ББ | Л | 280 | 25 | 36 | ЛББРД | - | 3 | 166 | | |
| | | | | | | | | | | | Бб | 80 | 17 | 16 | | | | | | |

Условные обозначения

ТО – таксационные описания

Ф - фактическая характеристика лесного насаждения

Исполнитель работ по проведению лесопатологического обследования:

Фамилия, имя и отчество (при наличии) _____

Ворона И.А.

Подпись _____



Результаты проведения лесопатологических обследований лесных насаждений
за июль 20 21

Субъект Российской Федерации Камчатский край Лесничество (лесопарк) Быстринское
Участковое лесничество Анавайское Урочище (лесная дача) _____

| Номер квартала | | Номер выдела | | Площадь выдела, га | | Целевое назначение лесов | | Категория защитных лесов | | ОЗУ | | Номер лесопатологического выдела | | Площадь лесопатологического выдела, га | | Таксационная характеристика лесного насаждения | | | | | | | | Число деревьев на временной пробной площади, шт. | | Распределение деревьев по категориям состояния, % от запаса | | | | | | | | | | | | | | | | Причина ослабления, повреждения | | Подлежит рубке, % от запаса | | Назначенные мероприятия | |
|----------------|----|--------------|-----------------------|--------------------|---|--------------------------|-----|----------------------------|----|-----|----|----------------------------------|-------|--|----|--|----|--------------------------|----|-------------|---|--------------------|---|--|--|---|----|--------------|-----------------|----------------|--------------|-----------------|----------------|--|--|-----|-----|--|--|--|--|---------------------------------|--|-----------------------------|--|-------------------------|--|
| 1 | 2 | 3 | 4 | 5 | 6 | 7 | 8 | 9 | 10 | 11 | 12 | 13 | 14 | 15 | 16 | 17 | 18 | без признаков ослабления | | ослабленные | | сильно ослабленные | | | | усыхающие | | свежий сухой | свежий ветровал | свежий бурелом | старый сухой | старый ветровал | старый бурелом | вид | площадь, га | | | | | | | | | | | | |
| | | | | | | | | | | | | | | | | | | Н | Р | Н | Р | Н | Р | | | Н | Р | | | | | | | | | | | | | | | | | | | | |
| 127 | 23 | 32,0 | эксплуатационные леса | | | 23 (1) | 5,7 | погибшее насаждение 10Л+ББ | Л | 280 | 25 | 36 | ЛБББД | - | 3 | 158 | | 19 | 20 | | | | | | | 2 | 19 | | | | 79 | | | Устойчивый низовой пожар 1-3 летней давности высокой интенсивности | 100 | ССР | 5,7 | | | | | | | | | | |
| | | | | | | | | | | Бб | 80 | 17 | | 16 | | | | 8 | | | | | | | | | | | | | | 100 | | | Устойчивый низовой пожар 1-3 летней давности высокой интенсивности | | 100 | | | | | | | | | | |

Условные обозначения: Н- деревья не подлежат рубке; Р - деревья подлежат рубке.

Исполнитель работ по проведению лесопатологического обследования:

Фамилия, имя и отчество (при наличии) Ворона И.А.

Подпись 

Дата составления документа " 2 " сентября 20 21 г.

ВРЕМЕННАЯ ПРОБНАЯ ПЛОЩАДЬ № 1

1.1. Субъект Российской Федерации Камчатский край Лесничество

Быстринское Участковое лесничество Анавгайское

Урочище (дача) _____

Квартал 127 Выдел 23 Площадь 32 га,
Лесопатологический выдел 23 (1) Площадь лесопатологического выдела 5,7 га.

1.2. Методы перече́та:

сплошной, ленты пере́чета, круговые площадки постоянного радиуса, реласкопические
площадки (нужное подчеркнуть)

Количество лент/ площадок 5 шт.

Размеры площадок (длина х ширину/ радиус) - - м.

Размер временной пробной площади: - га.

1.3. Фактическая таксационная характеристика насаждения:

Состав погибшее насаждение 10Л+ББ; возраст 280 лет; тип леса ЛББРД; полнота 0
бонитет 3 запас на га 166 кубм; Возобновление - - м.шт/га

1.4. Номер очага вредных организмов -

Тип очага вредных организмов: эпизодический, хронический (подчеркнуть)

Фаза развития очага вредных организмов: начальная, нарастания численности,
собственно вспышка, кризис (нужное подчеркнуть)

1.5. Причина ослабления, повреждения насаждения и время:

Устойчивый низовой пожар 1-3 летней давности высокой интенсивности

2020 год

Состояние насаждения: Насаждение с утраченной устойчивостью

Средневзвешенная категория состояния насаждения: 4,98

1.6. Назначенные мероприятия:

Требуется проведение сплошных санитарных рубок

Исполнитель работ по проведению лесопатологических обследований:

Фамилия, имя, отчество

(при наличии)

Ворона И.А.

Подпись



Дата составления документа " 2 " сентября 20 21 г.

ВЕДОМОСТЬ ПЕРЕЧЕТА ДЕРЕВЬЕВ
(для перечета круговыми реласкопическими площадками)

| Порода | | Лиственница курильская | | | | | | | | | | среднезвешенная категория состояния | | | | | | | | | | 4,98 | |
|------------------------------------|--|------------------------|---|---|---|---|---|-----|------|----|-------------|-------------------------------------|----|-------------|----|----|-------|---|--------------|----------------------|--|------|--|
| № реласкопической площадки | Сумма площадей сечения по категориям состояния, м2 | | | | | | | | | | | | | | | | | Количество деревьев по категории состояния, шт. | | Модельные деревья | | | |
| | 1 | | 2 | | 3 | | 4 | | 5 | | 5 (а, б, в) | | | 5 (г, д, е) | | | куб.м | В том числе подлежат рубке, % | Высота, м | Диаметр, см | | | |
| | Н | З | Н | З | Н | З | Н | З | Н | З | О | Н | З | О | | | | | | | | | |
| 1 | 2 | 3 | 4 | 5 | 6 | 7 | 8 | 9 | 10 | 11 | 12 | 13 | 14 | 15 | 16 | 17 | 18 | 19 | 20 | 21 | | | |
| 1 | | | | | | | | 1 | 13,5 | | 3,5 | | | 10 | | | 164 | 100 | 26 | 36 | | | |
| 2 | | | | | | | | | 16 | | 3,5 | | | 12,5 | | | 181 | 100 | 25 | 36 | | | |
| 3 | | | | | | | | 0,5 | 13 | | 2 | | | 11 | | | 153 | 100 | 24 | 36 | | | |
| 4 | | | | | | | | | 8,5 | | 1,5 | | | 7 | | | 96 | 100 | 24 | 36 | | | |
| 5 | | | | | | | | | 17,5 | | 2,5 | | | 15 | | | 198 | 100 | 26 | 36 | | | |
| Итого | 0 | 0 | 0 | 0 | 0 | 0 | 0 | 0,3 | 13,7 | 0 | 2,6 | 0 | 0 | 11,1 | 0 | 0 | | | | | | | |
| Среднее (куб. м/га.) | 0 | 0 | 0 | 0 | 0 | 0 | 0 | 3 | 155 | 0 | 29 | 0 | 0 | 125 | 0 | 0 | 158 | 100 | 25 | 36 | | | |
| Итого, % от запаса по породе | 0 | 0 | 0 | 0 | 0 | 0 | 0 | 2 | 98 | 0 | 19 | 0 | 0 | 79 | 0 | 0 | 100 | | | | | | |

Причина назначения в рубку деревьев категорий состояния:

- 1 кс
- 2 кс
- 3 кс
- 4 кс

обугленность древесины корневой шейки не менее 3/4 окружности ствола

ВЕДОМОСТЬ ПЕРЕЧЕТА ДЕРЕВЬЕВ
(для перчета круговыми реласкопическими площадками)

| Порода | Береза белая | | | | | | | | | | | | средневзвешенная категория состояния | | | | | | 5 | | | |
|--------------------------------------|---|---|---|---|---|---|---|---|-----|----|-------------|----|--------------------------------------|-------------|----|----|---|-------------------------------------|----------------------|----------------|--|--|
| № реласкопич еской площадки | Количество деревьев по категориям состояния, м2 | | | | | | | | | | | | | | | | Количество деревьев по категории состояния, шт. | | Модельные деревья | | | |
| | 1 | | 2 | | 3 | | 4 | | 5 | | 5 (а, б, в) | | | 5 (г, д, е) | | | куб.м | В том числе подлежат рубке, % | Высота, м. | Диметр, см. | | |
| | Н | З | Н | З | Н | З | Н | З | Н | З | О | Н | З | О | | | | | | | | |
| 1 | 2 | 3 | 4 | 5 | 6 | 7 | 8 | 9 | 10 | 11 | 12 | 13 | 14 | 15 | 16 | 17 | 18 | 19 | 20 | 21 | | |
| 1 | | | | | | | | | | | | | | | | | | | 17 | 16 | | |
| 2 | | | | | | | | | 1 | | | | | 1 | | | 11 | 100 | 19 | 16 | | |
| 3 | | | | | | | | | | | | | | | | | | | 16 | 16 | | |
| 4 | | | | | | | | | 0,5 | | | | | 0,5 | | | 6 | 100 | 17 | 16 | | |
| 5 | | | | | | | | | 2 | | | | | 2 | | | 23 | 100 | | | | |
| Итого | 0 | 0 | 0 | 0 | 0 | 0 | 0 | 0 | 0,7 | 0 | 0 | 0 | 0 | 0,7 | 0 | 0 | | | | | | |
| Среднее (куб. м/га.) | 0 | 0 | 0 | 0 | 0 | 0 | 0 | 0 | 8 | 0 | 0 | 0 | 0 | 8 | 0 | 0 | 8 | 100 | 17 | 16 | | |
| Итого, % от запаса по породе | 0 | 0 | 0 | 0 | 0 | 0 | 0 | 0 | 100 | 0 | 0 | 0 | 0 | 100 | 0 | 0 | 100 | | | | | |

Причина назначения в рубку деревьев категорий состояния:

1 кс _____

2 кс _____

3 кс _____

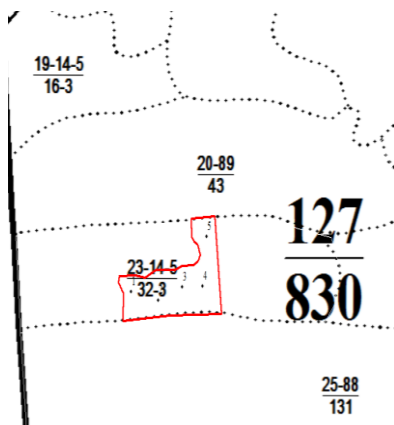
4 кс _____

обугленность древесины корневой шейки не менее 3/4 окружности ствола


| Итого по насаждению (все породы и реласкопи- ческие площадки) | Количество деревьев по категориям состояния, м2 | | | | | | | | | | | | | | | | Количество деревьев по категории состояния, шт. | | Модельные деревья | |
|---|---|---|---|---|---|---|---|-----|------|----|-------------|----|----|-------------|----|----|--|--|----------------------|-----------------|
| | 1 | | 2 | | 3 | | 4 | | 5 | | 5 (а, б, в) | | | 5 (г, д, е) | | | куб.м | В том числе подлежат рубке, % | Высота , м. | Диаметр, см. |
| | Н | З | Н | З | Н | З | Н | З | Н | З | Н | З | О | Н | З | О | | | | |
| 1 | 2 | 3 | 4 | 5 | 6 | 7 | 8 | 9 | 10 | 11 | 12 | 13 | 14 | 15 | 16 | 17 | 18 | 19 | 20 | 21 |
| 1 | | | | | | | | 1 | 13,5 | | 3,5 | | | 10 | | | 164 | 100 | | |
| 2 | | | | | | | | | 17 | | 3,5 | | | 13,5 | | | 192 | 100 | | |
| 3 | | | | | | | | 0,5 | 13 | | 2 | | | 11 | | | 153 | 100 | | |
| 4 | | | | | | | | | 9 | | 1,5 | | | 7,5 | | | 102 | 100 | | |
| 5 | | | | | | | | | 19,5 | | 2,5 | | | 17 | | | 220 | 100 | | |
| 6 | | | | | | | | | | | | | | | | | | | | |
| 7 | | | | | | | | | | | | | | | | | | | | |
| 8 | | | | | | | | | | | | | | | | | | | | |
| 9 | | | | | | | | | | | | | | | | | | | | |
| 10 | | | | | | | | | | | | | | | | | | | | |
| 11 | | | | | | | | | | | | | | | | | | | | |
| 12 | | | | | | | | | | | | | | | | | | | | |
| 13 | | | | | | | | | | | | | | | | | | | | |
| 14 | | | | | | | | | | | | | | | | | | | | |
| 15 | | | | | | | | | | | | | | | | | | | | |
| 16 | | | | | | | | | | | | | | | | | | | | |
| итого | 0 | 0 | 0 | 0 | 0 | 0 | 0 | 0,3 | 14,4 | 0 | 2,6 | 0 | 0 | 11,8 | 0 | 0 | | | | |
| Среднее (куб. м/га.) | 0 | 0 | 0 | 0 | 0 | 0 | 0 | 3 | 163 | 0 | 30 | 0 | 0 | 133 | 0 | 0 | 166 | 100 | | |
| Итого, % от запаса по насаждению | 0 | 0 | 0 | 0 | 0 | 0 | 0 | 2 | 98 | 0 | 18 | 0 | 0 | 80 | 0 | 0 | 100 | 100 | | |

Абрис участка

Масштаб 1:25000



Условные обозначения

| | | | | | | | | |
|---|---|---------------------|---|---|------------------|---|---|----------------|
|  | - | обследуемый участок |  | - | граница квартала |  | - | граница выдела |
|---|---|---------------------|---|---|------------------|---|---|----------------|

| № квартала | № выдела | № лесопатологического выдела | Размеры ленты (круговой площадки) перечёта | | | | | Координаты начала, конца и поворотных точек ленты перечёта / центров круговых площадок перечёта | |
|------------|----------|------------------------------|--|----------|-----------|-----------|-------------|---|------------------|
| | | | № ленты (площадки) | длина, м | ширина, м | радиус, м | площадь, га | Е (долгота) | N (широта) |
| 127 | 23 | 23 (1) | 1 | | | | | 159° 25' 14.1394" | 55° 48' 20.8398" |
| | | | 2 | | | | | 159° 25' 19.0656" | 55° 48' 19.9866" |
| | | | 3 | | | | | 159° 25' 23.4139" | 55° 48' 21.3627" |
| | | | 4 | | | | | 159° 25' 27.1842" | 55° 48' 21.4177" |
| | | | 5 | | | | | 159° 25' 27.8998" | 55° 48' 26.6191" |

Пространственное размещение лесопатологических выделов

(включается в Акт при выделении лесопатологических выделов, для указания пространственного расположения поврежденных и погибших насаждений)

| Номера точек | Координаты | | Длина, м |
|--------------|-------------------|------------------|----------|
| | Е (долгота) | N (широта) | |
| 1 | 159° 25' 12.6933" | 55° 48' 17.8113" | 89 |
| 2 | 159° 25' 12.7329" | 55° 48' 20.6876" | 39 |
| 3 | 159° 25' 11.8494" | 55° 48' 21.8587" | 19 |
| 4 | 159° 25' 11.9628" | 55° 48' 22.4752" | 51 |
| 5 | 159° 25' 14.8711" | 55° 48' 22.5552" | 33 |
| 6 | 159° 25' 16.7335" | 55° 48' 22.3719" | 43 |
| 7 | 159° 25' 18.7081" | 55° 48' 23.1953" | 61 |
| 8 | 159° 25' 22.1999" | 55° 48' 23.1441" | 25 |
| 9 | 159° 25' 23.4086" | 55° 48' 23.5639" | 37 |
| 10 | 159° 25' 25.5192" | 55° 48' 23.6997" | 19 |
| 11 | 159° 25' 26.3451" | 55° 48' 24.0826" | 22 |
| 12 | 159° 25' 26.7778" | 55° 48' 24.7476" | 33 |
| 13 | 159° 25' 26.2438" | 55° 48' 25.7746" | 17 |
| 14 | 159° 25' 25.5497" | 55° 48' 26.1758" | 16 |
| 15 | 159° 25' 25.2010" | 55° 48' 26.6656" | 56 |
| 16 | 159° 25' 25.1269" | 55° 48' 28.4884" | 74 |
| 17 | 159° 25' 29.3692" | 55° 48' 28.7842" | 317 |
| 18 | 159° 25' 30.5788" | 55° 48' 18.5642" | 164 |
| 19 | 159° 25' 21.1603" | 55° 48' 18.4037" | 149 |

Исполнитель работ по проведению лесопатологического обследования:

Фамилия, имя и

отчество (при наличии) Ворона И.А.

Подпись



Дата составления документа

2 сентября 2021



Широта: 55.806069
Долгота: 159.420102
Дата: 05.08.2021
Время: 9:35



Широта 55.806008
Долгота: 159.420287
Дата: 05.08.2021
Время: 9:40



Широта: 55.805585
Долгота: 159.42119
Дата: 05.08.2021
Время: 10:05