



ПРЕДСТАВИТЕЛЯМ:  
Представитель ООО «Газпром добыча Ноябрьск»  
по доверенности от 30.12.2019 № 89/1-н/89-2019-3-516  
В.Л. Плотников

20 г.



СОГЛАСОВАНО:

*Руководитель Администрации Лесного  
района Камчатского края  
Шиничов А.Б.*

*«20» сентября*

20 г.

Субъект Российской Федерации Камчатский край  
Лесной район Камчатский таежный лесной район  
Лесничество (лесопарк) Быстринское Участковое лесничество Анавгайское

## ПРОЕКТ

компенсационного лесовосстановления  
Общество с ограниченной ответственностью  
«Промышленная Компания «ЭКО-ПОЛИГОН» (ООО «ЭКО ПОЛИГОН»)  
участок № 1 /2021 год

№ квартала 145 № выдела: 6

1. Площадь участка, га: 7,11
2. Проектируемый способ лесовосстановления – искусственный  
Обоснование проектируемого способа лесовосстановления:  
Главная лесная древесная порода – лиственница породный состав  
восстанавливаемых лесов: 10Лц.  
Вид лесных культур: чистые
3. Категория участка лесовосстановления: вырубка - 2016. гарь, прогалина,  
иная (год, месяц)
4. Исходный породный состав участка лесовосстановления: 7ЛцЗБб
5. Количество пней, тыс. шт./га: - 200
6. Средняя высота пней, см – 30
7. Средний диаметр пней, см – 36
8. Захламленность средняя (отсутствует, слабая, средняя, сильная)
9. Завалуненность слабая (слабая, средняя, сильная, иные препятствия)
10. Категория доступности для техники: в (а, б, в, г) –
11. Рельеф: равнинный
12. Почва: легкий суглинок
- 12.1. Поврежденность почвы участка (степень) – слабая
13. Группа типов леса, тип лесорастительных условий: ЛКРД
14. Характеристика сохраненного подроста главных пород:

14.1. Количество подроста по категориям крупности: крупный (мелкий, средний, крупный)

14.2. Количество подроста главной породы в пересчете на крупный, тыс. шт./га 0,072 в т.ч. по породам: Лц - 0,072

14.3. Жизнеспособность подроста: жизнеспособный  
(жизнеспособный, нежизнеспособный)

14.4. Категория густоты: редкий (редкий, средний, густой)

14.5. Средняя высота подроста, м 1,7

14.6. Средний возраст подроста, лет 6 - 7

14.7. Встречаемость подроста, % 10%

14.8. Распределение по площади: неравномерное (равномерное, неравномерно, групповое)

15. Характеристика возобновления сопутствующих древесных пород, кустарника: Породы: Бб, количество, тыс. шт./га: 0,366, средняя высота, м: 3,5

16. Характеристика возобновления нежелательных пород: порода - количество, шт./га - средняя высота, м -

17. Сроки выполнения работ по лесовосстановлению: сентябрь 2021 - ноябрь  
(начало, окончание) (месяц/год)

18. Технология лесовосстановления:

18.1. Расчистка и подготовка участка: Бороздами с корчевкой пней

18.2. Подготовка почвы: Борозда (полоса, борозда, площадка, иное)

18.2.1. Способы и время обработки почвы: механизированная, бороздами в сентябре 2021 года с применением бульдозерно-тракторной техники

18.2.2. Расстояние между центрами борозд посадочных (посевных мест), м: среднее 5,5

18.2.3. Срок подготовки почвы: сентябрь-октябрь 2021

18.3. Метод создания: посев октябрь 2021

посадка/посев (месяц, год)

19. Характеристика посадочного (посевого) материала: отсутствует  
Вид, сеянцы, саженцы, возраст (лет), размеры стволика (высота, диаметр корневой шейки)

20. Характеристика посевого материала семена лиственницы, категории нормальные, класс качества - 1,2,3

семена: селекционная категория семян, происхождение, класс качества семян

20. Посевная подготовка семян: не требуется

21. Схема размещения посадочных, посевных мест:

Расстояния между бороздами м: среднее 5,5 м, в в рядах среднее 1.0 м

22. Густота посадки, посева, тыс. шт./га: 3,6

23. Видовой состав культивируемых пород, ед.: 10 Лц.

в т.ч. главная (ые) Лц

сопутствующая (ие) Бб

24. Схема смешения пород: Лц-Лц-Лц.

25. Противопожарные мероприятия: устройство минполосы по периметру участка, ширина не менее 1.4 м метра

(перечень мероприятий, объем работы)

26. Метод создания: посев октябрь 2021.

К Проекту прилагается:

1. Чертеж участка.
2. Полевая карточка, перечетная ведомость жизнеспособного подроста при обследовании участка лесовосстановления.

Дата: 19.07.2021

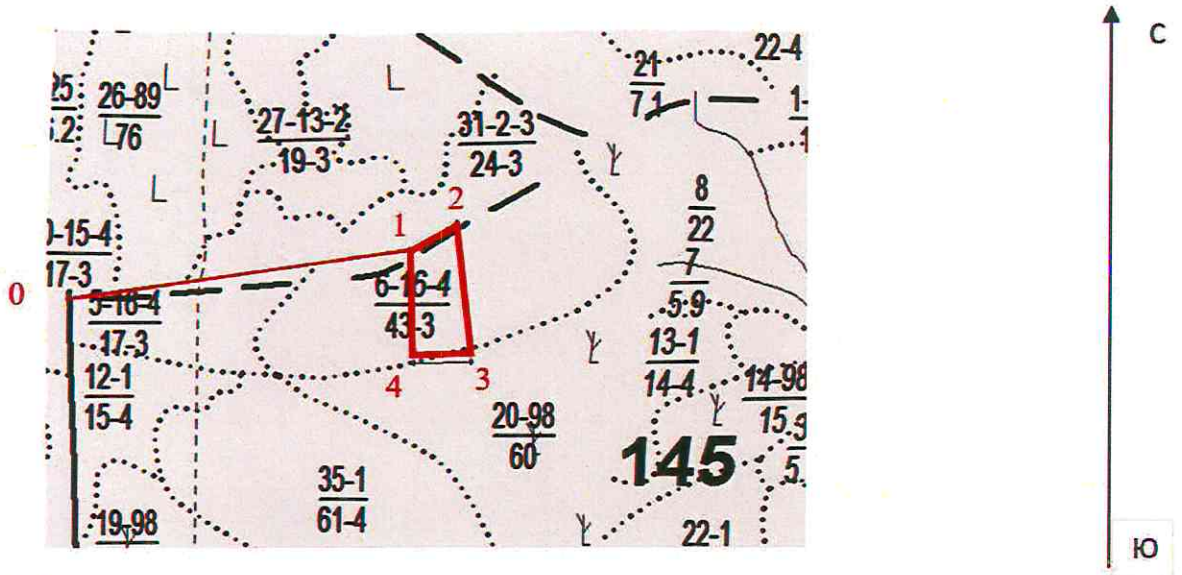
Составил инженер 1 категории  Примоленная Е.В.

СХЕМА

отвода под посадку лесных культур

Быстринское лесничество, Аनावгайское участковое; кв. 145; выд. 6; 2021 год

1:25000



Номера точек	Азимут	Длина, м	Долгота	Широта
0-1	82°	1088	159° 29' 47.0627" E	55° 47' 55.4801" N
1-2	59,1°	170,8	159° 29' 55.4749" E	55° 47' 58.3169" N
2-3	173,9°	464,13	159° 29' 58.3110" E	55° 47' 43.3951" N
3-4	268,6°	181,85	159° 29' 47.8768" E	55° 47' 43.2464" N
4-1	357,9°	378,62	159° 29' 47.0627" E	55° 47' 55.4801" N

Условные обозначения

	- граница выдела		- граница квартала		- дорога
	- участок		- привязка		

Дата: 18.07.2021

Составил инженер 1 категории Примоленная Е.В.

Субъект Федерации: Камчатский край Лесной район: Камчатский таежный лесной район  
Лесничество (или лесопарк): Быстринское Участковое лесничество: Анавгайское

**Карточка обследования участка № 1 / 2021 год при выборе способа и технологии лесовосстановления**

1. № квартала **145** № выдела **6**
  2. Площадь участка, с точностью до 0,1 га: 7Д
  3. План участка. Масштаб 1:25000 (Прилагается к Карточке)
  4. Категория площади лесовосстановления: прогалина, вырубка - 2016, гарь, иная  
(год, месяц)
  5. Исходный породный состав участка лесовосстановления: Вырубка  
Условия для работы техники:
  6. Количество пней, тыс.шт./га: всего - 200
  7. Высота пней, см - 30
  8. Диаметр пней, см - 36
  9. Захламленность: средняя (отсутствует, слабая, средняя, сильная)
  10. Завалуненность, %: 10% слабая (слабая, средняя, сильная, иные препятствия)
  11. Категория доступности для работы техники в (а, б, в, г) а - доступно без расчистки и корчевки пней, б - узкополосная расчистка без корчевки пней, понижение пней; в - узкополосная расчистка с корчевкой пней диаметром до 24 см, г - широкополосная расчистка с корчевкой всех пней на полосах.
  12. Лесорастительные условия
    - 12.1. Рельеф: равнинный
    - 12.2. Группа типов леса или тип условий местопроизрастания: ЛКРД
    - 12.3. Почва бурые лесные, легкий суглинок, свежие, влажные
    - 12.4. (тип, механический состав, степень увлажнения)
    - 12.5. Степень задернения почв: слабая (слабая, средняя, сильная)
    - 12.6. Поврежденность почвы участка (степень): слабая (слабая, средняя, сильная)
    - 12.7. Степень минерализации почвы, % от площади участка -
  13. Характеристика сохраненного подроста главных пород: Лц
    - 13.1. Количество подроста по категориям крупности крупный (мелкий, средний, крупный)
    - 13.2. Количество подроста в пересчете на крупный, тыс. шт./га 0,072 в т.ч. по породам:  
Лц - 0,072
    - 13.3. Жизнеспособность подроста: жизнеспособный (жизнеспособный, нежизнеспособный)
    - 13.4. Категория густоты: редкий (редкий, средний, густой)
    - 13.5. Средняя высота подроста, м: 1,7
    - 13.6. Средний возраст подроста, лет 6-7
    - 13.7. Встречаемость подроста, % 5-10%
    - 13.8. Распределение по площади: неравномерное (равномерное, неравномерно, групповое)
  15. Соответствие лесорастительным и иным условиям: соответствует - замена не требуется, не соответствует - замена требуется
- Характеристика возобновления сопутствующих древесных пород, кустарника:  
Порода: Бб, количество, тыс.шт./га: 0,366 средняя высота, м: 3,5  
Характеристика возобновления нежелательных пород: порода -; количество, шт./га -;  
средняя высота, м - . Источники обсеменения - отсутствуют (порода, источник: одиночные  
(шт./га), куртины или другое)  
Пни пород деревьев, возобновляющихся вегетативно, шт./га:-  
Характеристика санитарного состояния на момент проведения обследования участка - не  
выявлено  
Заселенность вредными организмами, болезни леса – отсутствует  
Предложения для разработки Проекта:

Способ лесовосстановления: **искусственный**

16. Главные (целевые) породы: Лц Сопутствующие: Бб

17. Срок лесовосстановления сентябрь-ноябрь 2021  
начало, окончание (месяц, год)

18. Необходимость проведения предварительных и сопутствующих мероприятий: очистка  
вырубки -  
санитарные -

Дата: 18.07.2021

Составил главный инженер проекта \_\_\_\_\_



Шевченко С.А.

**Перечётная ведомость**  
**жизнеспособного подростка при обследовании участка**  
 Лесничество (лесопарк): Быстринское Участковое лесничество: Анавгайское  
 Квартал № 145 Выдел № 6

№ пробной площади/ учетной площадки	Высота по категориям, м	Количество по породам, шт												
		главных (целевых)				сопутствующих				нежелательных				
		Лц			всего	Бб			всего			всего		
1	2	3	4	5	6	7	8	9	10	11	12	13	14	
1	до 0,5				0	1			1					
	0,6 - 1,5	1			0				0					
	более 1,5				0				0					
итого		1	0	0	0	1	0	0	1	0	0	0	0	
2	до 0,5				0				0					
	0,6 - 1,5				0				0					
	более 1,5				0				0					
итого		0	0	0	0	0	0	0	0	0	0	0	0	
3	до 0,5				0				0					
	0,6 - 1,5				0				0					
	более 1,5	1			1				0					
итого		1	0	0	1	0	0	0	0	0	0	0	0	
4	до 0,5				0	1			1					
	0,6 - 1,5				0	0			0					
	более 1,5				0	0			0					
итого		0	0	0	0	1	0	0	1	0	0	0	0	
5	до 0,5				0				0					
	0,6 - 1,5				0				0					
	более 1,5				0	1			1					
итого		0	0	0	0	1	0	0	1	0	0	0	0	
6	до 0,5				0				0					
	0,6 - 1,5				0				0					
	более 1,5				0				0					
итого		0	0	0	0	0	0	0	0	0	0	0	0	
7	до 0,5				0	1			1					
	0,6 - 1,5				0				0					
	более 1,5				0				0					
итого		0	0	0	0	1	0	0	1	0	0	0	0	
8	до 0,5				0	1			1					
	0,6 - 1,5				0				0					
	более 1,5				0			0	0					
итого		0	0	0	0	1	0	0	1	0	0	0	0	
9	до 0,5				0	2			2					
	0,6 - 1,5				0				0					
	более 1,5				0				0					
итого		0	0	0	0	2	0	0	2	0	0	0	0	
10	до 0,5				0				0					
	0,6 - 1,5				0				0					






22	до 0,5				0	1			1				
	0,6 - 1,5				0			0					
	более 1,5				0	1		1					
итого		0	0	0	0	2	0	0	2	0	0	0	0
23	до 0,5				0			0					
	0,6 - 1,5				0			0					
	более 1,5				0			0					
итого		0	0	0	0	0	0	0	0	0	0	0	0
24	до 0,5				0			0					
	0,6 - 1,5				0			0					
	более 1,5				0			0					
итого		0	0	0	0	0	0	0	0	0	0	0	0
25	до 0,5				0			0					
	0,6 - 1,5				0			0					
	более 1,5				0			0					
итого		0	0	0	0	0	0	0	0	0	0	0	0
26	до 0,5				0			0					
	0,6 - 1,5				0			0					
	более 1,5				0			0					
итого		0	0	0	0	0	0	0	0	0	0	0	0
27	до 0,5				0			0					
	0,6 - 1,5				0			0					
	более 1,5				0			0					
итого		0	0	0	0	0	0	0	0	0	0	0	0
28	до 0,5				0			0					
	0,6 - 1,5				0			0					
	более 1,5				0			0					
итого		0	0	0	0	0	0	0	0	0	0	0	0
29	до 0,5				0			0					
	0,6 - 1,5				0			0					
	более 1,5				0			0					
итого		0	0	0	0	0	0	0	0	0	0	0	0
30	до 0,5				0			0					
	0,6 - 1,5				0			0					
	более 1,5				0			0					
итого		0	0	0	0	0	0	0	0	0	0	0	0
31	до 0,5				0			0					
	0,6 - 1,5				0			0					
	более 1,5				0			0					
итого		0	0	0	0	0	0	0	0	0	0	0	0
32	до 0,5				0			0					
	0,6 - 1,5				0			0					
	более 1,5				0			0					
итого		0	0	0	0	0	0	0	0	0	0	0	0
33	до 0,5				0			0					
	0,6 - 1,5				0			0					

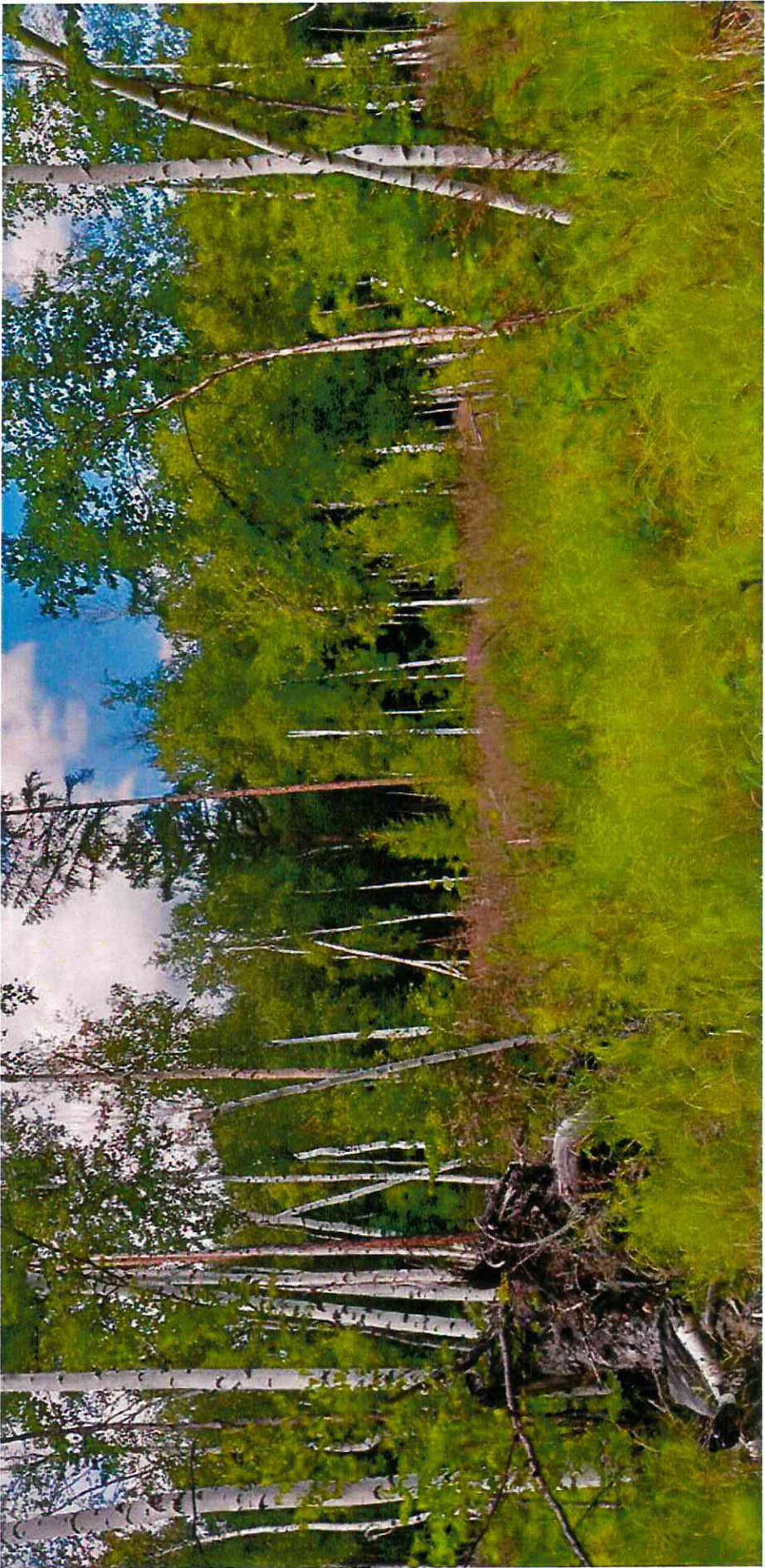


45	до 0,5				0				0				
	0,6 - 1,5				0				0				
	более 1,5				0	1			1				
Итого		0	0	0	0	1	0	0	1	0	0	0	0
46	до 0,5				0				0				
	0,6 - 1,5				0				0				
	более 1,5				0	1			1				
Итого		0	0	0	0	1	0	0	1	0	0	0	0
47	до 0,5				0				0				
	0,6 - 1,5				0				0				
	более 1,5				0	1			1				
Итого		0	0	0	0	1	0	0	1	0	0	0	0
48	до 0,5				0				0				
	0,6 - 1,5				0				0				
	более 1,5				0				0				
Итого		0	0	0	0	0	0	0	0	0	0	0	0
49	до 0,5				0				0				
	0,6 - 1,5				0				0				
	более 1,5				0				0				
Итого		0	0	0	0	0	0	0	0	0	0	0	0
50	до 0,5				0				0				
	0,6 - 1,5				0				0				
	более 1,5				0				0				
Итого		0	0	0	0	0	0	0	0	0	0	0	0
ВСЕГО	до 0,5	0	0	0	0	11	0	0	11	0	0	0	0
	0,6 - 1,5	2	0	0	2	1	0	0	1	0	0	0	0
	более 1,5	2	0	0	2	12	0	0	12	0	0	0	0
С учетом коэффициента		3,6	0	0	3,6	18,3	0	0	18,3	0	0	0	0
В пересчёте на крупный, тыс. шт/га		0,072	0	0	0,072	0,366	0	0	0,366	0	0	0	0

Дата: 18.07.2021

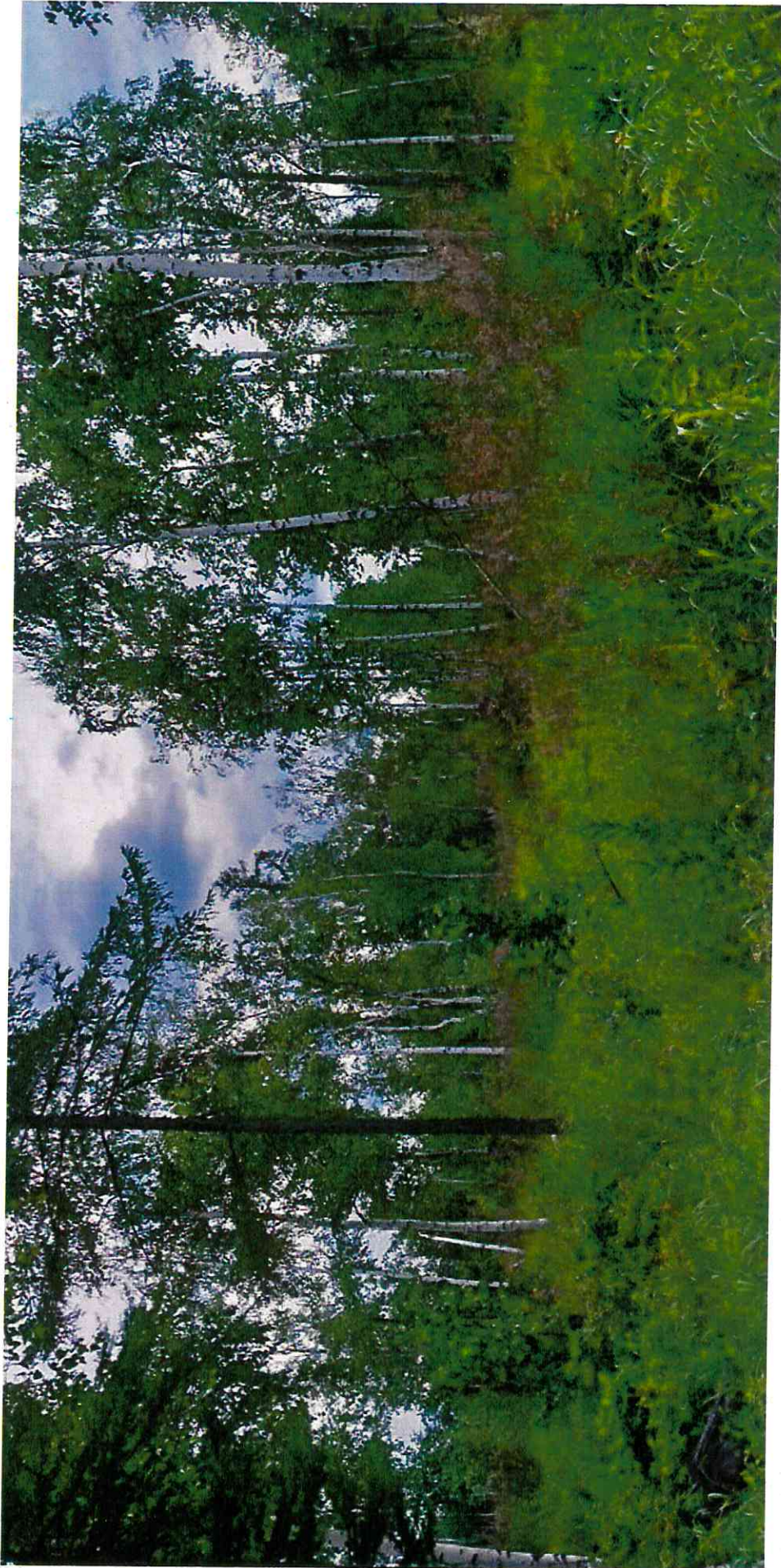
Составил главный инженер проекта  Шевченко С.А.

**Фотоотчет в составе проекта лесовосстановления на территории  
Камчатского края (участок площадью 7.11 га)**

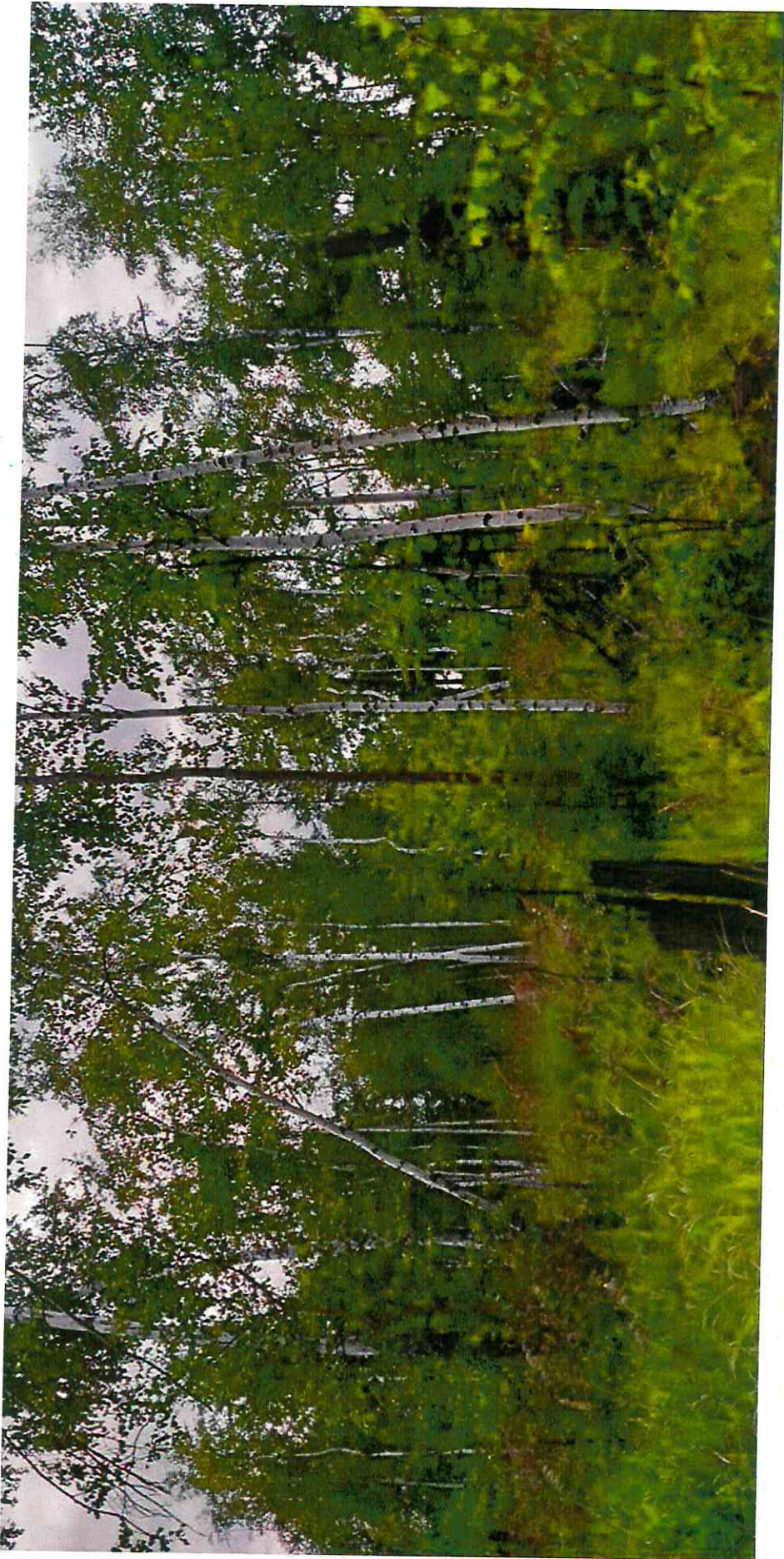


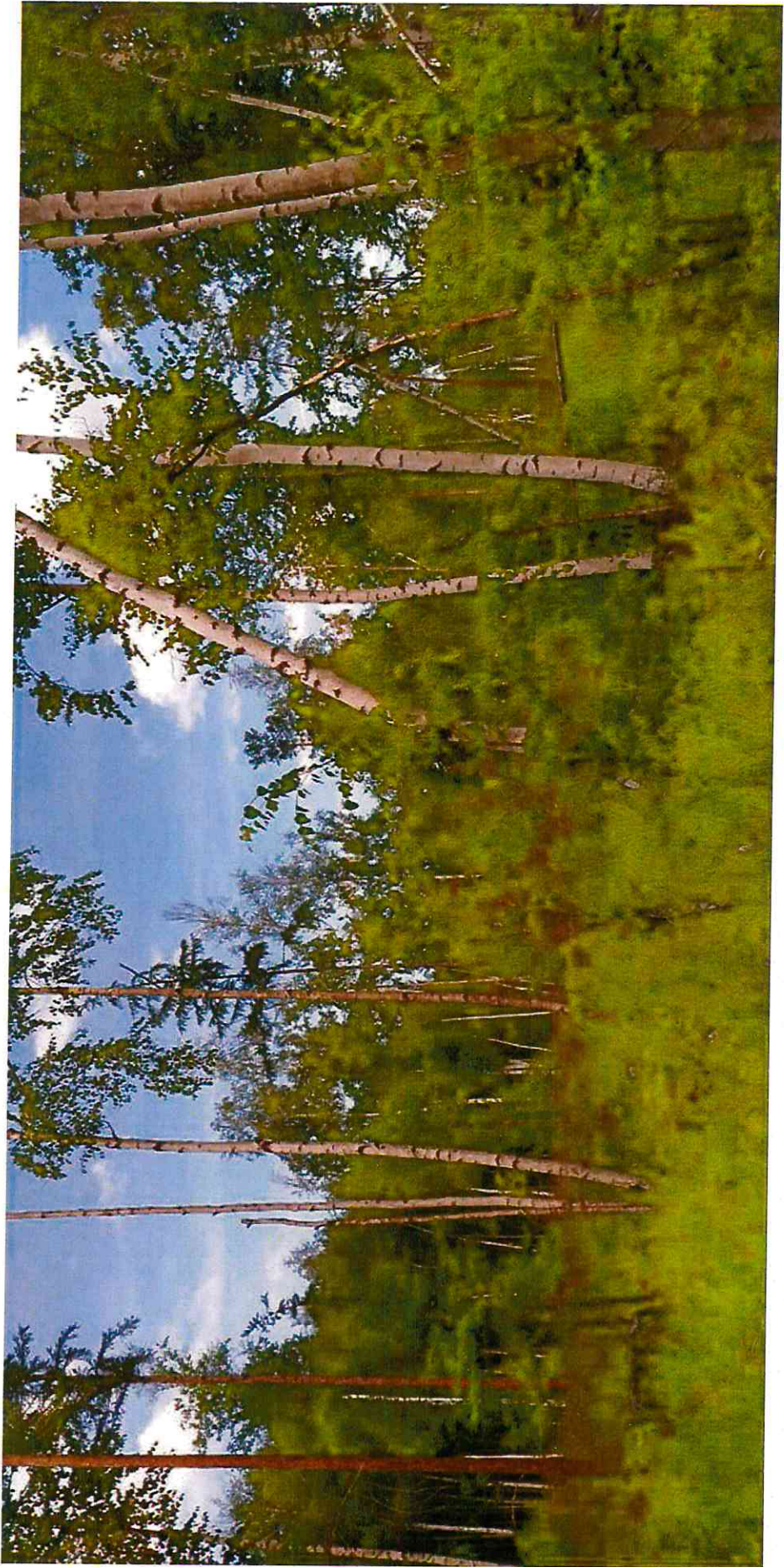














145-6

AKA

S-7.1