

«Согласовано»
Представитель
Агентства лесного хозяйства и охраны
животного мира Камчатского края



М.п./подпись

« 17 » 10 2020г.

А.В. Лебедево



«Утверждаю»
Представитель
АО «Камголд»

М.п./подпись

« 13 » 10 2020г.

Игорь Сергеевич Д.

Субъект Российской Федерации Камчатский край
Лесной район Камчатский таежный
Лесничество Милюковское
Участковое лесничество Шаромское (часть 2)
Арендатор АО «Камголд»

ПРОЕКТ

искусственного лесовосстановления
на участке № 3 / 2020 год

1. № квартала 14 № выдела 2
2. Площадь лесного участка, га 18,2902
3. Лесорастительные условия лесного участка:
 - 3.1. Рельеф равнинный
 - 3.2. Гидрологические условия заболоченность отсутствует
 - 3.3. Почва торфяно-иллювиальные, гумусовые, среднесуглинистые, свежие
 - 3.4. Поврежденность почвы участка (степень) -
 - 3.5. Группа типов леса, тип лесорастительных условий ББКР
4. Категория участка лесовосстановления несомкнувшиеся лесные культуры
вырубка, гарь, прогалина, иная (год, месяц)
5. Исходный породный состав участка лесовосстановления 10Бб
6. Количество пней, тыс.шт./га отсутствуют
 - 6.1. Средняя высота пней, см -
 - 6.2. Средний диаметр пней, см -
7. Состояние очистки от порубочных остатков и валежника (захламленность) отсутствуют
отсутствует, слабая, средняя, сильная
8. Категория доступности для техники а – доступно без расчистки и корчевки пней
а,б,в,г*
9. Проектируемый способ лесовосстановления искусственное восстановление лесов
10. Обоснование проектируемого способа лесовосстановления недостаточное количество жизнеспособного подроста и молодняка главных

лесных древесных пород (менее 0,5 тыс. шт./га)

10.1. Обоснование главных лесных древесных пород Береза, в соответствии с типом лесорастительных условий

10.2. Обоснование породного состава восстанавливаемых лесов береза (основная лесобразующая порода)

11. Характеристика сохраненного подроста главных пород:

11.1 Количество подроста по категориям крупности тыс.шт./га

Крупный 0,147

мелкий, средний, крупный

11.2 Количество подроста в пересчете на крупный, тыс.шт/га 0,147

в т.ч. по породам Бб

11.3 Жизнеспособность подроста жизнеспособный

жизнеспособный, нежизнеспособный

11.4 Категория густоты редкий

редкий, средний, густой

11.5 Средняя высота подроста, м 0,8-1,4

11.6 Средний возраст подроста, лет 21

11.7 Встречаемость подроста, % -

11.8 Распределение по площади неравномерное

равномерное, неравномерно, групповое

12. Характеристика возобновления сопутствующих древесных пород, кустарника: порода шиповник количество, шт./га 48 средняя высота, м 1,2

13. Характеристика возобновления нежелательных (малоценных) пород: порода отсутствует количество, шт./га - средняя высота, м -

14. Период лесовосстановления октябрь 2020-октябрь 2025

начало, окончание (месяц, год)

15. Технология искусственного лесовосстановления

15.1. Метод создания посев октябрь 2020

посадка/ посев (месяц, год)

15.2. Расчистка участка отсутствует

полосная, площадками, другое

расстояния между центрами полос, площадок - м,

ширина полос, размеры площадок - м

15.3. Подготовка почвы: полосами

полосами, бороздами, площадками, иное

расстояния между центрами рядов посадочных, посевных мест среднее 6,0,

общая протяженность рядов посадочных (посевных) мест, км/га 1,7/1

срок подготовки почвы октябрь 2020 месяц, год

15.4 Характеристика посадочного материала отсутствует

вид, сеянцы, саженцы, возраст (лет), размеры стволика (высота, диаметр корневой шейки)

15.5. Характеристика посевного материала семена Береза Эрмана, нормальные, третий класс качества

семена: селекционная категория семян, происхождение, класс качества семян

15.6. Предпосевная подготовка семян не требуется

снегование, стратификация, обработка фунгицидами, иное

15.7. Норма высева в пересчете на семена 1 класса 0,005 кг/га

15.8. Размещение семян при посеве строчками

строчками, лунками, иное

15.9. Схема размещения посадочных, посевных мест, расстояния: между рядами среднее 6,0 м, в рядах среднее 0,5 м

15.10. Густота посадки, посева 7,2 тыс.шт/га

15.11. Культивируемая порода, ед. Бк
главные и сопутствующие

15.12. Схема смешения пород Бк-Бк-Бк

15.13. Дополнение, %, (посадка взамен погибших растений) подлежат лесные культуры с приживаемостью менее 85%. Дополнение проводится в количестве деревьев главных пород, при котором осуществляется отнесение участка к землям, занятым лесными насаждениями, в соответствии с Правилами лесовосстановления.

15.14. Уходы: агротехнический, лесоводственный

Количество агротехнических уходов, общее 5 и по годам

1-й год - уничтожение травянистой растительности в рядах и междурядьях лесных культур (по необходимости).

2-й год - уничтожение травянистой растительности в рядах и междурядьях лесных культур (по необходимости).

3-й год - уничтожение травянистой растительности в рядах и междурядьях лесных культур (по необходимости).

4-й год - уничтожение травянистой растительности в рядах и междурядьях лесных культур (по необходимости).

5-й год - уничтожение травянистой растительности в рядах и междурядьях лесных культур (по необходимости).

годы, количество

Количество лесоводственных уходов, общее - и по годам -
годы, количество

Технология -
уничтожение или предупреждение появления травянистой и нежелательной древесной растительности

15.15. Проектируемые показатели восстанавливаемых насаждений:

- приживаемость, %: 3 год 93 5 год 89

параметры в возрасте 5 лет (иной возраст):

- количество деревьев главных пород, тыс.шт./га, всего 3,6

- соотношение средних высот деревьев главных пород и естественно возобновившихся сопутствующих (нежелательных), -

16. Борьба с вредителями, болезнями леса при необходимости, при наличии обследования, в случае обнаружения признаков заражения

перечень мероприятий, объем работы

17. Противопожарные мероприятия окаймление участка минерализованной полосой шириной не менее 1,4 метра (за исключением мест имеющих естественные преграды), 1,3 км

перечень мероприятий, объем работы

18. Иные мероприятия (огораживание и др.) -
перечень мероприятий, объем работы

19. Требования к молоднякам, площади которых подлежат отнесению к землям, на которых расположены леса, для признания работ по лесовосстановлению выполненными:

В соответствии с Правилами лесовосстановления № 188 от 25.03.2019 года (таблица 1 Критерии и требования к посадочному материалу лесных древесных пород и молодняков, площади которых подлежат отнесению к

землям занятые лесными насаждениями), возраст Березы Эрмана (каменной) не менее 12 лет, количество не менее 2.1 тыс шт/га, при средней высоте не менее 1,1 м.

- состав, единиц 8 Бк 2Бб

20. Объем работ по лесовосстановлению, га 18,2902

площадь лесовосстановления

К Проекту прилагаются:

1. Схема расположения лесного участка.
2. Чертеж (схема) участка (с указанием географических координат).


Сведения о разработчике:

Проект лесовосстановления разработан Обществом с ограниченной ответственностью «Прибой» на основании договора от 09.10.2020 г. №2046/20

Юридический адрес: 683031 Петропавловск-Камчатский,
ул. Тушканова, дом 7/2, кв. 17
ИНН 4101170976



подпись



Ф.И.О.

« 13 » 10 2020г.

СХЕМА РАСПЛОЖЕНИЯ ЛЕСНОГО УЧАСТКА К ПРОЕКТУ ЛЕСОВОССТАНОВЛЕНИЯ

Адрес (местоположение)

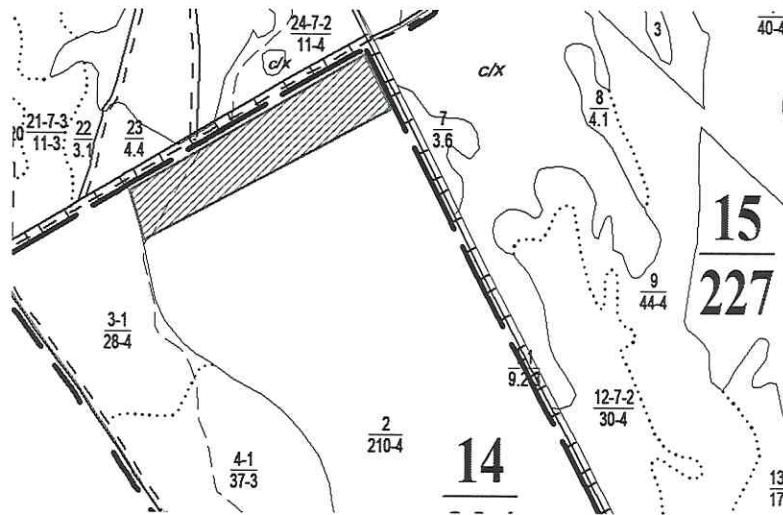
Камчатский край, Мильковский район, Мильковское лесничество,
Шаромское участковое лесничество (часть 2), квартал 14, выдел 2

Площадь


18,2902 га

Масштаб

1:25 000


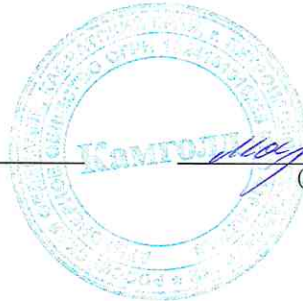
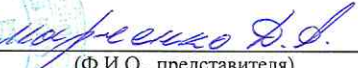


УСЛОВНЫЕ ОБОЗНАЧЕНИЯ

	-	лесной участок
14	-	номер квартала
$\frac{2}{210-4}$	-	номер выдела

СОГЛАСОВАНО:

АО «Камголд»

(подпись, печать)
(Ф.И.О., представителя)

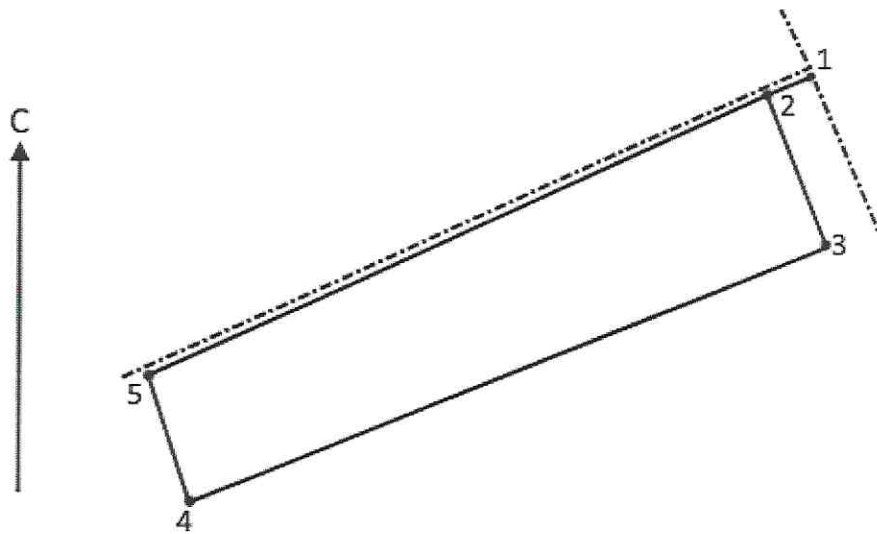
ЧЕРТЕЖ - СХЕМА ЛЕСНОГО УЧАСТКА К ПРОЕКТУ ЛЕСОВОССТАНОВЛЕНИЯ

Адрес (местоположение)

Камчатский край, Мильковский район, Мильковское лесничество,
Шаромское участковое лесничество (часть 2), квартал 14, выдел 2

Площадь 18,2902 га

Масштаб 1:10 000



Данные инструментальной съемки
лесного участка

№ точек	Длина, (м.)	Румб, (маг. гр.)
1-2	67	ЮЗ:66
2-3	215	ЮВ:21
3-4	912	ЮЗ:68
4-5	182	СЗ:18
5-2	902	СВ:66

Условные обозначения



- лесной участок

1

- привязка от пересечения дорог с грунтовым покрытием

- автомобильные дороги с грунтовым покрытием