



УТВЕРЖДАЮ:

Должность

Ф.И.О

Дата

*Место проведения обследования лесного хозяйства
участков лесного хозяйства Камчатского края
Михаил Семенович*

Акт

лесопатологического обследования № 1020-11

лесных насаждений Атласовского лесничества (лесопарка)
Камчатского края (субъекта Российской Федерации)

Способ лесопатологического обследования:

1. Визуальный
2. Инструментальный

X

Место проведения

Участковое лесничество	Урочище (дача)	Квартал (кварталы)	Выдел (выделы)	Площадь, га
<i>Щапинское</i>		<i>94</i>	<i>1</i>	<i>88</i>
			<i>2</i>	<i>132</i>
			<i>7</i>	<i>20</i>
			<i>11</i>	<i>76</i>

Лесопатологическое обследование проведено на общей площади 316,0 га.

1. Визуальное лесопатологическое обследование

Наземное



Дистанционное



1. На площади 316 га фактическая таксационная характеристика лесного насаждения соответствует (не соответствует) таксационному описанию (нужное подчеркнуть). Причины несоответствия _____

Список участков с выявленными несоответствиями приведён в приложении 1 к настоящему Акту.

2. Лесные насаждения с нарушенной и утраченной устойчивостью выявлены на площади 316 га:

Участковое лесничество	Урочище (дача)	Площадь, га		Причина ослабления (гибели)
		с нарушенной устойчивостью	с утраченной устойчивостью	
Щапинское		316		Погодные условия, стволовые гнили
Итого		316		

Состояние обследованных лесных насаждений приведено в приложениях 1.1-1.4 к Акту в зависимости от метода проведения ЛПО.

3. В обследованных лесных участках прогнозируется:

Прогноз	Площадь, га
Ослабление лесных насаждений	316
Усыхание лесных насаждений различной степени	316
Развитие очагов вредных организмов	-

4. Обнаружено загрязнение лесного участка отходами и выбросами:

промышленными



бытовыми



Вид загрязнения	Размеры загрязнения			Объём, кубм	Площадь загрязнения, га
	длина, м	ширина, м	высота, м		

ЗАКЛЮЧЕНИЕ

Оценка текущего санитарного и лесопатологического состояния лесных насаждений, назначенные профилактические мероприятия по защите лесов, агитационные мероприятия:

Насаждение в квартале 94 в выделе 1 с нарушенной устойчивостью (СКС насаждения = 1,6).

Требуется дальнейшее наблюдение за санитарным и лесопатологическим состоянием насаждения.

Насаждение в квартале 94 в выделе 2 с нарушенной устойчивостью (СКС насаждения = 1,64).

Требуется дальнейшее наблюдение за санитарным и лесопатологическим состоянием насаждения.

Насаждение в квартале 94 в выделе 7 с нарушенной устойчивостью (СКС насаждения = 1,8).

Требуется дальнейшее наблюдение за санитарным и лесопатологическим состоянием насаждения.

Насаждение в квартале 94 в выделе 11 с нарушенной устойчивостью (СКС насаждения = 1,72).

Требуется дальнейшее наблюдение за санитарным и лесопатологическим состоянием насаждения.

Исполнитель работ по проведению лесопатологических обследований:

ФИО

Ворона И.А.

Подпись

Результаты проведения лесопатологических обследований лесных насаждений за август 20 20 г.

Субъект Российской Федерации Камчатский край Лесничество (лесопарк) Атласовское
Участковое лесничество Щапинское Урочище (лесная дача) Атласовское

Номер квартала	Номер выдела	Площадь выдела, га	Целевое назначение лесов	Категория защитных лесов	Номер лесопатологического выдела	Площадь лесопатологического выдела, га	Таксационная характеристика лесного насаждения								Число деревьев на пробе, шт.	Распределение деревьев по категориям состояния, % от запаса										Признаки повреждения деревьев	Доля повреждённых деревьев, %	Причина ослабления, повреждения	Подлежит рубке, %	Назначенные мероприятия															
							состав	порода	возраст	средняя высота, м	средний диаметр, см	тип леса	полнота	бонитет		запас, куб. м/га	без признаков ослабления	ослабленные	сильно ослабленные	усыхающие	свежий сухостой	старый сухостой	свежий ветровал	старый ветровал	свежий бурелом					старый бурелом	аварийные деревья	вид	площадь, га												
1	1	88	Эксплуатационные леса				8Е2Б6	Е	150	17	24	ЕМТМР	0,7	5	180		55	30	10	5	0	0	0	0	0	0	0	0	15	стволовые гнили			34												
									80	19	24						70	20	10	0	0	0	0	0	0	0	0	0	30	погодные условия															
2	132		Эксплуатационные леса				4Е4Л2Б6	Л	160	22	32	ЕКРТ	0,7	5	200		65	20	15	0	0	0	0	0	0	0	0	0	15	стволовые гнили															

[illegible]

Примечание – Показатели, не соответствующие таксационному описанию отмечаются «*»

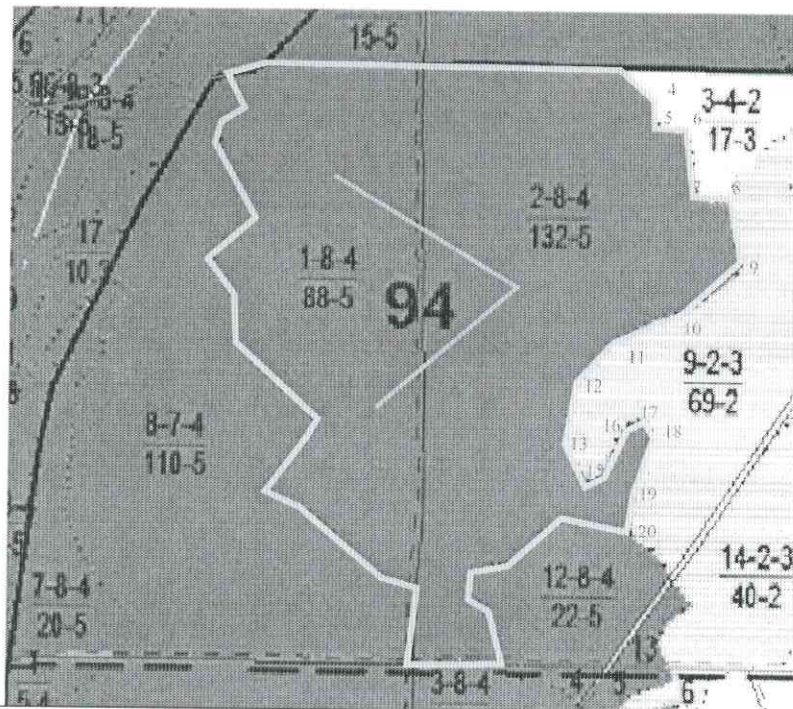
Исполнитель работ по проведению лесопатологических обследований:

Ворона И.А.
Подпись

Дата составления документа "31" августа 20 20 г. Телефон 8(4212)484012

Абрис участка

М 1:25000








Номер выдела	Ленты (круговой площадки) перечёта				
	№ ленты (площадки)	длина, м	ширина, м	радиус, м	площадь, га
	1				
	2				

Номера точек	Координаты		Азимут линий	Длина, м
	Е	Н		
0	159° 15' 54.5149"	55° 25' 5.8520"	79,5	667
1	159° 16' 31.8186"	55° 25' 9.7931"	73,2	124
2	159° 16' 38.5747"	55° 25' 10.9513"	89,8	1154
3	159° 17' 44.1738"	55° 25' 11.0800"	134,1	166
4	159° 17' 50.9621"	55° 25' 7.3319"	175,9	96
5	159° 17' 51.3482"	55° 25' 4.2434"	91,2	98
6	159° 17' 56.9462"	55° 25' 4.1790"	170,5	226
7	159° 17' 59.0695"	55° 24' 56.9725"	99,3	111
8	159° 18' 5.3109"	55° 24' 56.3934"	168,0	195
9	159° 18' 7.6273"	55° 24' 50.2163"	226,3	271
10	159° 17' 56.4957"	55° 24' 44.1679"	245,5	240
11	159° 17' 44.0773"	55° 24' 40.9507"	221,1	198
12	159° 17' 36.6777"	55° 24' 36.1249"	187,8	209
13	159° 17' 35.0691"	55° 24' 29.4331"	148,7	135
14	159° 17' 39.0584"	55° 24' 25.7011"	65,5	67
15	159° 17' 42.5330"	55° 24' 26.6019"	22,7	179
16	159° 17' 46.4580"	55° 24' 31.9425"	78,0	67

17	159° 17' 50.1900"	55° 24' 32.3929"	161,9	69
18	159° 17' 51.4125"	55° 24' 30.2695"	199,6	186
19	159° 17' 47.8736"	55° 24' 24.6072"	184,9	134
20	159° 17' 47.2302"	55° 24' 20.2962"	281,7	225
21	159° 17' 34.6830"	55° 24' 21.7761"	229,4	230
22	159° 17' 24.7740"	55° 24' 16.9503"	250,3	130
23	159° 17' 17.8248"	55° 24' 15.5347"	183,4	76
24	159° 17' 17.5674"	55° 24' 13.0896"	128,5	93
25	159° 17' 21.6854"	55° 24' 11.2236"	169,8	172
26	159° 17' 23.4227"	55° 24' 5.7543"	269,6	296
27	159° 17' 6.5806"	55° 24' 5.6900"	3,4	260
28	159° 17' 7.4492"	55° 24' 14.0869"	283,0	99
29	159° 17' 1.9478"	55° 24' 14.8108"	310,3	374
30	159° 16' 45.7330"	55° 24' 22.6287"	297,4	126
31	159° 16' 39.3629"	55° 24' 24.5107"	36,6	218
32	159° 16' 46.7464"	55° 24' 30.1569"	26,2	75
33	159° 16' 48.6285"	55° 24' 32.3286"	314,2	373
34	159° 16' 33.4272"	55° 24' 40.7255"	359,4	145
35	159° 16' 33.3360"	55° 24' 45.4173"	327,2	169
36	159° 16' 28.1456"	55° 24' 50.0072"	49,1	197
37	159° 16' 36.5961"	55° 24' 54.1681"	333,0	272
38	159° 16' 29.5611"	55° 25' 2.0181"	12,8	75
39	159° 16' 30.5049"	55° 25' 4.3774"	51,5	92
40	159° 16' 34.5800"	55° 25' 6.2220"	336,3	121

Условные обозначения

 - маршрутный ход	 - привязка	 - граница выдела
 - обследуемый участок	 - граница квартала	

Исполнитель работ по проведению лесопатологических обследований:

ФИО Ворона И. А.

Подпись

Дата составления документа

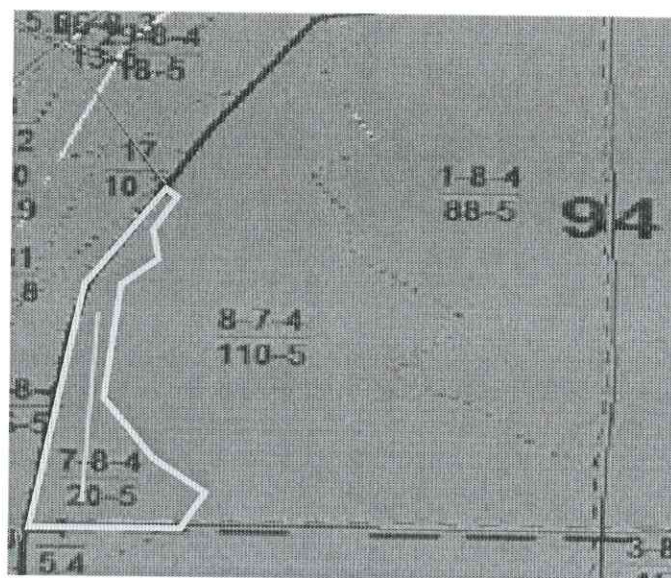
31 августа 2020г

Телефон

8 (4212) 484012

Абрис участка






М 1:25000



Номер выдела	Ленты (круговой площадки) перечёта				
	№ ленты (площадки)	длина, м	ширина, м	радиус, м	площадь, га
	1				
	2				

Номера точек	Координаты		Азимут линий	Длина, м
	Е	Н		
0	159° 15' 55.3298"	55° 25' 5.3154"	155,5	590
1	159° 16' 9.2282"	55° 24' 47.9424"	145,0	47
2	159° 16' 10.7725"	55° 24' 46.6877"	205,0	128
3	159° 16' 7.6839"	55° 24' 42.9236"	174,6	108
4	159° 16' 8.2630"	55° 24' 39.4490"	218,2	148
5	159° 16' 3.0512"	55° 24' 35.6848"	183,2	425
6	159° 16' 1.6999"	55° 24' 21.9795"	156,5	264
7	159° 16' 7.6839"	55° 24' 14.1616"	135,6	180
8	159° 16' 14.8262"	55° 24' 10.0114"	201,0	128
9	159° 16' 12.2202"	55° 24' 6.1507"	268,2	374
10	159° 15' 50.9866"	55° 24' 5.7647"	8,4	935
11	159° 15' 58.7079"	55° 24' 35.6848"	26,0	422

Условные обозначения

 - маршрутный ход	 - привязка	 - граница выдела
 - обследуемый участок	 - граница квартала	

Исполнитель работ по проведению лесопатологических обследований:

ФИО Ворона И. А.

Подпись

Дата составления документа

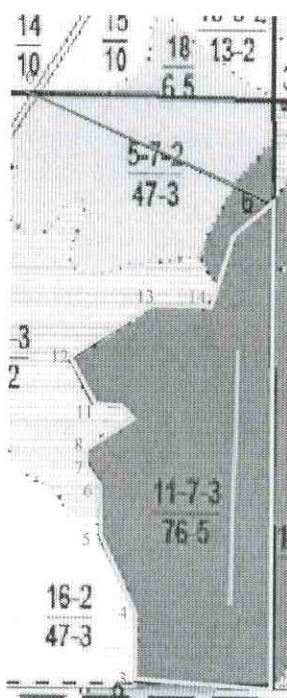
31 августа 2020г.

Телефон

8 (4212) 484012

Абрис участка






М 1:25000



Номер выдела	Ленты (круговой площадки) перечёта				
	№ ленты (площадки)	длина, м	ширина, м	радиус, м	площадь, га
	1				
	2				

Номера точек	Координаты		Азимут линий	Длина, м
	Е	Н		
0	159° 18' 57.5188"	55° 25' 10.1032"	113,5	908
1	159° 19' 44.8602"	55° 24' 58.3764"	179,5	1621
2	159° 19' 45.7288"	55° 24' 5.9680"	270,5	482
3	159° 19' 18.3664"	55° 24' 6.1127"	2,1	211
4	159° 19' 18.8007"	55° 24' 12.9171"	334,1	309
5	159° 19' 11.1276"	55° 24' 21.8932"	359,1	166
6	159° 19' 10.9829"	55° 24' 27.2499"	336,9	97
7	159° 19' 8.8112"	55° 24' 30.1454"	0	36
8	159° 19' 8.8112"	55° 24' 31.3036"	55,8	191
9	159° 19' 17.7873"	55° 24' 34.7781"	321,5	57
10	159° 19' 15.7604"	55° 24' 36.2259"	272,3	110
11	159° 19' 9.5351"	55° 24' 36.3707"	332,7	166
12	159° 19' 5.1919"	55° 24' 41.1482"	56,8	344
13	159° 19' 21.5514"	55° 24' 47.2288"	91,2	206
14	159° 19' 33.2782"	55° 24' 47.0840"	18,1	254
15	159° 19' 37.7662"	55° 24' 54.9018"	49,3	165

Условные обозначения

 - маршрутный ход	 - привязка	 - граница выдела
 - обследуемый участок	 - граница квартала	

Исполнитель работ по проведению лесопатологических обследований:

ФИО Ворона И. А.

Подпись

Дата составления документа

31 августа 2020г

Телефон

8 (4212) 484012