

Лесопатологическое обследование проведено на общей площади 126,0 га.

2. Инструментальное обследование лесного участка

1. Фактическая таксационная характеристика лесного насаждения  
таксационному описанию. Причины несоответствия: не соответствует  
давность лесоустройства

Ведомость лесных участков с выявленными несоответствиями таксационным описаниям приведена в приложении 1 к

2. Состояние насаждений: **с нарушенной устойчивостью** ☒  
**с утраченной устойчивостью** ☐

причины повреждения: Стволовые гнили, Погодные условия  
средневзвешенная для каждой породы: Л-3,71; Бк-2,67; Бб-2,58; Е-1,54  
средневзвешенная категория насаждения: 3,07

В том числе:  
заселено (отработано) стволовыми вредителями

Вид вредителя	Порода	Встречаемость (% заселённых деревьев)	Степень заселения лесного насаждения (слабая, средняя, сильная)

Повреждено огнём

Вид пожара	Порода	Состояние корневых лап		Состояние корневой шейки		Подсушивание луба	
		процент повреждённых огнём корней	процент деревьев с данным повреждением	ожог корневой шейки по окружности (1/4; 2/4; 3/4; более 3/4)	процент деревьев с данным повреждением	по окружности (1/4; 2/4; 3/4; более 3/4)	процент деревьев с данным повреждением

Поражено болезнями

Вид болезни	Порода	Встречаемость (% поражённых деревьев)	Степень поражения лесного насаждения (слабая, средняя, сильная)
<i>Рак раневой (язвенный) ели</i>	<i>Е</i>	<i>13</i>	<i>слабая</i>

3. Выборке подлежит 53 % деревьев,  
в том числе:  
ослабленных 11 % (причины назначения) дупла  
сильно ослабленных 9 % (причины назначения) дупла  
усыхающих 11 % (причины назначения) дупла  
свежего сухостоя 2 %

в том числе:

свежего ветровала 0 %  
свежего бурелома 0 %  
старого ветровала 0 %

в том числе:

старого бурелома 0 %  
старого сухостоя 20 %  
аварийных 0 %

4. Полнота лесного насаждения после уборки деревьев, подлежащих рубке, составит 0,1  
Критическая полнота для данной категории лесных насаждений составляет 0,3

## 5. ЗАКЛЮЧЕНИЕ

С целью предотвращения негативных процессов или снижения ущерба от их воздействия назначено:

С целью предотвращения негативных процессов или снижения ущерба от их воздействия назначено.													
Участковое лесничество	Урочище (дача)	Квартал	Выдел	Площадь выдела, га	Вид мероприятия	Площадь, мероприятия, га	Порода	Запас на выдел, кбм	Крайние сроки проведения				
Анавгайское		111	14	126	ССР	126	Л	5292	2020-2021 г.				
							Бк	5796					
							Бб	2394					
							Е	630					
					итого сырораствующего							14112	
					ветровал, бурелом							0	
					сухостой							3906	
					всего							18018	

Ведомость перечета деревьев назначенных в рубку и абрис лесного участка прилагаются (приложение 2 и 3 к Акту)

## 6. Меры по обеспечению возобновления

содействие естественному возобновлению путем сохранения подроста

7. Мероприятия, необходимые для предупреждения повреждения или поражения смежных насаждений: Требуется проведение санитарно оздоровительных мероприятий.

Сведения для расчета степени повреждения:

год образования старого сухостоя Более 5 лет ;

основная причина повреждения древесины Стволовые гнили,  
Погодные условия

Дата проведения обследований " 18 " 08 20 20 г.

Дата составления " 1 " СЕНТЯБРЯ 20 20 г.

Исполнитель работ по проведению лесопатологических обследований:

ФИО Ворона И.А. Подпись 

## Ведомость перечета деревьев назначенных в рубку

ВРЕМЕННАЯ ПРОБНАЯ ПЛОЩАДЬ № 1

Субъект Российской Федерации Камчатский край

Лесничество (лесопарк) Анавгайское участковое лесничество

Квартал 111 Выдел 14 Площадь 126 га,

Номер очага вредных организмов \_\_\_\_\_ Размер пробной площади 1,26 га

Таксационная характеристика:

Тип леса ЛКРД Состав 4Л4Бк2Бб+Е Возраст 300 Бонитет 3

Полнота 0,3 Запас на га 112(31) Возобновление 5Бб3Л2Ос 1 т.шт/га

Время и причина ослабления лесного насаждения \_\_\_\_\_

Стволовые гнили, Погодные условия

Тип очага вредных организмов: эпизодический, хронический (подчеркнуть)

Фаза развития очага вредных организмов: начальная, нарастания численности, собственно вспышка, кризис (подчеркнуть)

Состояние лесного насаждения, намечаемые мероприятия \_\_\_\_\_

Насаждение сильно ослабленное

требуется проведение сплошных санитарных рубок

Исполнитель работ по проведению лесопатологических обследований:

ФИО Ворона И.А. Подпись \_\_\_\_\_

Дата составления документа " 1 " 09 20 20 г. Телефон 8 (4212) 484012



## ВЕДОМОСТЬ ПЕРЕЧЕТА ДЕРЕВЬЕВ

Л

Порода:

Ступени толщины см	Количество деревьев по категориям состояния, шт.															Всего деревьев по ступеням толщины		
	I	II	III	IV		V		VI			ветровал, бурелом			аварийные деревья			шт.	в т.ч. подлежат рубке, %
				НЗ	З	НЗ	З	НЗ	З	О	НЗ	З	О	НЗ	З	О		
8						1											1	100
12																	2	
16	1		1														8	
20	4	3	1															
24																	7	
28	1	4	2														6	67
32	2			3		1											5	20
36	3	2															3	
40		2	1														5	20
44	2	2						1									2	50
48	1			1													3	33
52	2			1														
56																	2	50
60			1			1											1	100
64								1									3	100
68								3									8	75
72			3					5										
Итого, шт.	16	13	9	5		3		10									56	36
Итого, кб.м.	17,35	12,08	16,03	7,03		3,88		31,30									87,67	53
Итого, % запаса древесины по породе	20	13	19	8		4		36									100	53
Итого, % от шт.	29	23	16	9		5		18									100	36

Примечание: НЗ - незаселенное, З - заселенное, О - отработанное вредителями.

## ВЕДОМОСТЬ ПЕРЕЧЕТА ДЕРЕВЬЕВ

Бк

Порода:

Ступени толщины см	Количество деревьев по категориям состояния, шт.															Всего деревьев по ступеням толщины		
	I	II	III	IV		V		VI			ветровал, бурелом			аварийные деревья			шт.	в т.ч. подлежат рубке, %
				НЗ	З	НЗ	З	НЗ	З	О	НЗ	З	О	НЗ	З	О		
																	12	
8		5	7														21	52
12	10	1	6	4													10	20
16	2	5	1	1				1									26	31
20	5	9	1	8				3									19	26
24	6		8	5													26	65
28	4	7	11	4													25	68
32	3	9	7	6													27	67
36	5	9	5	3				5									16	88
40		8	4	4													6	17
44	1	5															1	
48				1													1	100
52		1																
56																		
60																		
64																	1	
68		1																
72																		
Итого, шт.	36	60	50	36				9									191	49
Итого, кб.м.	8,80	23,65	14,22	11,50				3,13									61,30	57
Итого, % запаса древесины по породе	14	39	23	19				5									100	57
Итого, % от шт.	19	31	26	19				5									100	49

Примечание: НЗ - незаселенное, З - заселенное, О - отработанное вредителями.

**ВЕДОМОСТЬ ПЕРЕЧЕТА ДЕРЕВЬЕВ**  
**Б6**

Порода: \_\_\_\_\_

Порода:

Ступени толщины см	Количество деревьев по категориям состояния, шт.															Всего деревьев по ступеням толщины		
	I	II	III	IV		V		VI			ветровал, бурелом			аварийные деревья			шт.	в т.ч. подлежат рубке, %
				НЗ	З	НЗ	З	НЗ	З	О	НЗ	З	О	НЗ	З	О		
8	3																3	
12	3	1		3													7	43
16		1															1	100
20	2	2	5														9	
24	3			3				1									7	43
28	2	4															6	17
32		2	1	2													5	80
36	1	5	2					1									9	67
40		1	1	1													3	100
44																		
48																		
52																		
56																		
60																		
64																		
68																		
72																		
Итого, шт.	14	16	9	9				2									50	42
Итого, кб.м.	4,09	10,28	5,09	4,02				1,32									24,80	57
Итого, % запаса древесины по породе	16	42	20	17				5									100	57
Итого, % от шт.	28	32	18	18				4									100	42

Примечание: НЗ - незаселенное, З - заселенное, О - отработанное вредителями.

**ВЕДОМОСТЬ ПЕРЕЧЕТА ДЕРЕВЬЕВ**  
**Е**

Порода: \_\_\_\_\_

Порода:

Ступени толщины см	Количество деревьев по категориям состояния, шт.															Всего деревьев по ступеням толщины		
	I	II	III	IV		V		VI			ветровал, бурелом			аварийные деревья			шт.	в т.ч. подлежат рубке, %
				НЗ	З	НЗ	З	НЗ	З	О	НЗ	З	О	НЗ	З	О		
8																		
12																	2	
16		2															2	
20	1		1														3	
24		3															5	
28	4		1														3	
32	2	1																
36																		
40																		
44																		
48																		
52																		
56																		
60																		
64																		
68																		
72																		
Итого, шт.	7	6	2														15	
Итого, кб.м.	3,61	2,01	0,73														6,35	
Итого, % запаса древесины по породе	57	32	11														100	
Итого, % от шт.	47	40	13														100	

Примечание: НЗ - незаселенное, З - заселенное, О - отработанное вредителями.





[illegible]

Показатели не соответствующие таксационному описанию отмечаются «(х)»

Исполнитель работ по проведению лесопатологических обследований

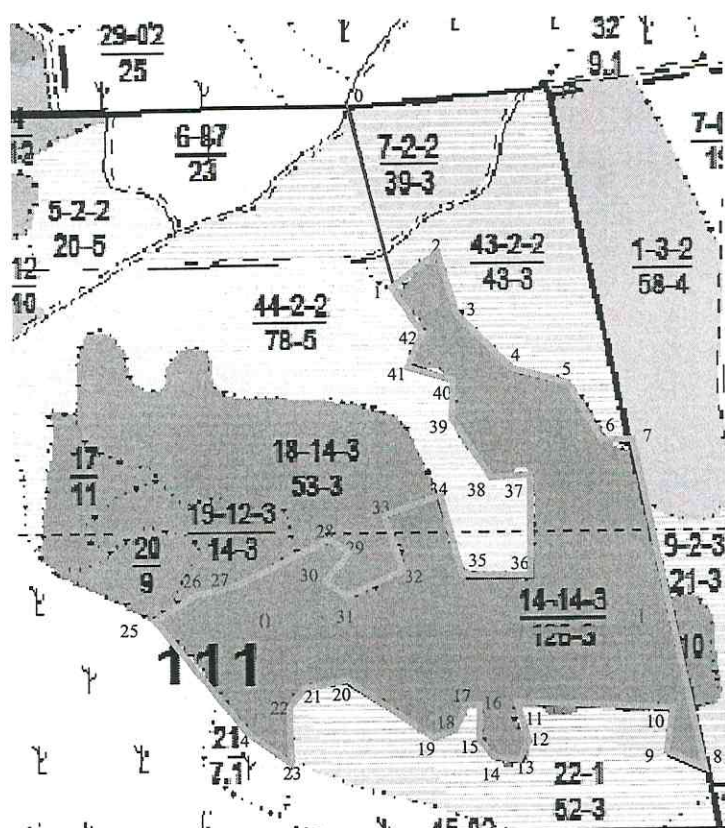
---

Итого составлений документа



# Абрис участка

М 1:25000



Номер выдела	Ленты (круговой площадки) перечёта				
	№ ленты (площадки)	длина, м	ширина, м	радиус, м	площадь, га
14	1	1260	10		1,26






Номера точек	Координаты		Азимут линий	Длина, м
	Е	Н		
0	159° 16' 31.5964"	55° 50' 5.1557"	168,4	688
1	159° 16' 39.5477"	55° 49' 43.3691"	50,1	184
2	159° 16' 47.6581"	55° 49' 47.1858"	163,0	237
3	159° 16' 51.6337"	55° 49' 39.8706"	140,5	287
4	159° 17' 2.1294"	55° 49' 32.7144"	104,7	175
5	159° 17' 11.8300"	55° 49' 31.2832"	150,6	254
6	159° 17' 18.9862"	55° 49' 24.1270"	93,5	80
7	159° 17' 23.5979"	55° 49' 23.9680"	168,9	1268
8	159° 17' 37.5922"	55° 48' 43.7344"	295,7	148
9	159° 17' 29.9589"	55° 48' 45.8018"	5,4	178
10	159° 17' 30.9131"	55° 48' 51.5267"	272,8	499
11	159° 17' 2.2884"	55° 48' 52.3218"	168,6	140
12	159° 17' 3.8787"	55° 48' 47.8691"	188,0	79
13	159° 17' 3.2426"	55° 48' 45.3247"	276,1	92
14	159° 16' 57.9947"	55° 48' 45.6428"	326,5	100
15	159° 16' 54.8142"	55° 48' 48.3462"	4,0	118
16	159° 16' 55.2913"	55° 48' 52.1628"	276,3	45
17	159° 16' 52.7469"	55° 48' 52.3218"	202,5	101
18	159° 16' 50.5205"	55° 48' 49.3004"	239,4	68

19	159° 16' 47.1810"	55° 48' 48.1872"	305,5	364
20	159° 16' 30.1652"	55° 48' 55.0253"	263,8	136
21	159° 16' 22.3729"	55° 48' 54.5482"	211,0	86
22	159° 16' 19.8285"	55° 48' 52.1628"	179,2	197
23	159° 16' 19.9876"	55° 48' 45.8018"	304,3	174
24	159° 16' 11.7182"	55° 48' 48.9823"	325,4	526
25	159° 15' 54.5434"	55° 49' 2.9766"	52,3	161
26	159° 16' 1.8586"	55° 49' 6.1571"	76,8	151
27	159° 16' 10.2870"	55° 49' 7.2703"	60,8	343
28	159° 16' 27.4618"	55° 49' 12.6772"	137,3	74
29	159° 16' 30.3242"	55° 49' 10.9279"	214,0	119
30	159° 16' 26.5076"	55° 49' 7.7474"	133,9	92
31	159° 16' 30.3242"	55° 49' 5.6800"	60,5	210
32	159° 16' 40.8199"	55° 49' 9.0196"	345,8	203
33	159° 16' 37.9575"	55° 49' 15.3806"	63,5	176
34	159° 16' 47.0220"	55° 49' 17.9250"	162,2	325
35	159° 16' 52.7469"	55° 49' 7.9064"	91,3	216
36	159° 17' 5.1509"	55° 49' 7.7474"	358,4	394
37	159° 17' 4.5148"	55° 49' 20.4694"	262,9	120
38	159° 16' 57.6767"	55° 49' 19.9923"	330,6	260
39	159° 16' 50.3615"	55° 49' 27.3075"	1,1	143
40	159° 16' 50.5205"	55° 49' 31.9193"	294,4	155
41	159° 16' 42.4102"	55° 49' 33.9866"	19,4	125
42	159° 16' 44.7956"	55° 49' 37.8032"	332,0	195

### Экспликация ленты перече́та

Направление	Азимут	Длина, м
0-1	90,0	1260

### Условные обозначения

 - граница выдела	 - привязка	 - лента перече́та
 - обследуемый участок	 - граница квартала	

Исполнитель работ по проведению лесопатологических обследований:

ФИО Ворона И. А.

Подпись

Дата составления документа

1.09.2020

Телефон

8 (4212) 484012