



**МИНИСТЕРСТВО
ИМУЩЕСТВЕННЫХ И ЗЕМЕЛЬНЫХ ОТНОШЕНИЙ
КАМЧАТСКОГО КРАЯ**

П Р И К А З №

г. Петропавловск-Камчатский

« » _____ 201_ года

О внесении изменений в Приказ Министерства имущественных и земельных отношений от 19.03.2018 № 26 «Об утверждении границ охранной зоны распределительного газопровода для газоснабжения объекта ООО «Камчатский пивоваренный завод»

ПРИКАЗЫВАЮ:

1. Внести в Приказ Министерства имущественных и земельных отношений от 19.03.2018 № 26 «Об утверждении границ охранной зоны распределительного газопровода для газоснабжения объекта ООО «Камчатский пивоваренный завод» изменение, изложив приложение в редакции согласно приложению к настоящему Приказу.

2. Обеспечить размещение настоящего Приказа на официальном сайте исполнительных органов государственной власти Камчатского края в информационно-телекоммуникационной сети «Интернет» и опубликовать в официальном печатном издании Губернатора и Правительства Камчатского края «Официальные ведомости».

3. Отделу земельных отношений Министерства имущественных и земельных отношений Камчатского края в течение пяти рабочих дней с даты вступления в силу настоящего Приказа направить его в федеральный орган исполнительной власти, уполномоченный на осуществление государственного кадастрового учета, государственной регистрации прав, ведение Единого государственного реестра недвижимости и предоставление сведений, содержащихся в Едином государственном реестре недвижимости.

4. Контроль за исполнением настоящего Приказа оставляю за собой.

5. Настоящий Приказ вступает в силу через 10 дней после дня его официального опубликования.

Министр

И.Г. Богданова

Приложение к Приказу Министерства
имущественных и земельных отношений
Камчатского края «О внесении
изменений в Приказ Министерства
имущественных и земельных отношений от
19.03.2018 № 26 «Об утверждении границ
охранной зоны распределительного
газопровода для газоснабжения
объекта ООО «Камчатский пивоваренный
завод»

«Приложение к Приказу Министерства
имущественных и земельных отношений
Камчатского края от 19.03.2018 г. № 26
«Об утверждении границ охранной зоны
распределительного газопровода для
газоснабжения объекта ООО «Камчатский
Пивоваренный завод»

Сведения о границах охранной зоны распределительного газопровода для газоснабжения объекта ООО «Камчатский Пивоваренный завод»

1. Наименование объекта: распределительный газопровод для газоснабжения объекта ООО «Камчатский Пивоваренный завод».

2. Местоположение объекта: Камчатский край, город Петропавловск-Камчатский.

3. Кадастровый номер объекта: 41:01:0000000:2091.

4. Протяженность объекта: 1216,0 п.м.

5. Площадь охранной зоны объекта: 5311,20 кв.м.

6. Ограничения для охранных зон газораспределительных сетей в соответствии с Постановлением Правительства РФ от 20.11.2000 № 878 (ред. от 17.05.2016) "Об утверждении Правил охраны газораспределительных сетей" (далее – Правила):

6.1. На земельные участки, входящие в охранные зоны газораспределительных сетей, в целях предупреждения их повреждения или нарушения условий их нормальной эксплуатации налагаются ограничения (обременения), которыми запрещается лицам, указанным в пункте 2 Правил:

а) строить объекты жилищно-гражданского и производственного назначения;

б) сносить и реконструировать мосты, коллекторы, автомобильные и железные дороги с расположенными на них газораспределительными сетями без предварительного выноса этих газопроводов по согласованию с эксплуатационными организациями;

в) разрушать берегоукрепительные сооружения, водопропускные устройства, земляные и иные сооружения, предохраняющие газораспределительные сети от разрушений;

г) перемещать, повреждать, засыпать и уничтожать опознавательные знаки, контрольно-измерительные пункты и другие устройства газораспределительных сетей;

д) устраивать свалки и склады, разливать растворы кислот, солей, щелочей и других химически активных веществ;

е) огораживать и перегораживать охранные зоны, препятствовать доступу персонала эксплуатационных организаций к газораспределительным сетям, проведению обслуживания и устранению повреждений газораспределительных сетей;

ж) разводить огонь и размещать источники огня;

з) рыть погреба, копать и обрабатывать почву сельскохозяйственными и мелиоративными орудиями и механизмами на глубину более 0,3 метра;

и) открывать калитки и двери газорегуляторных пунктов, станций катодной и дренажной защиты, люки подземных колодцев, включать или отключать электроснабжение средств связи, освещения и систем телемеханики;

к) набрасывать, приставлять и привязывать к опорам и надземным газопроводам, ограждениям и зданиям газораспределительных сетей посторонние предметы, лестницы, влезать на них;

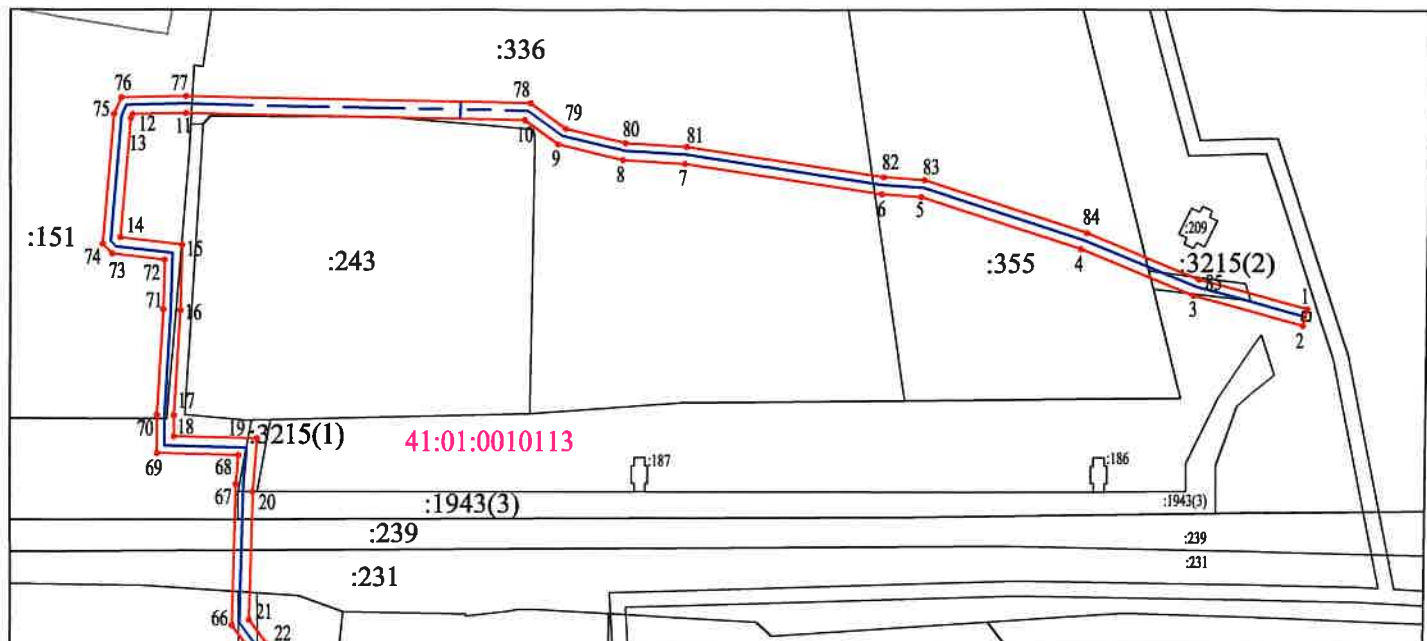
л) самовольно подключаться к газораспределительным сетям.

6.2. Лесохозяйственные, сельскохозяйственные и другие работы, не подпадающие под ограничения, указанные в пункте 14 Правил, и не связанные с нарушением земельного горизонта и обработкой почвы на глубину более 0,3 метра, производятся собственниками, владельцами или пользователями земельных участков в охранной зоне газораспределительной сети при условии предварительного письменного уведомления эксплуатационной организации не менее чем за 3 рабочих дня до начала работ.

6.3. Хозяйственная деятельность в охранных зонах газораспределительных сетей, не предусмотренная пунктами 14 и 15 Правил, при которой производится нарушение поверхности земельного участка и обработка почвы на глубину более 0,3 метра, осуществляется на основании письменного разрешения эксплуатационной организации газораспределительных сетей.

Графическое описание границ охранной зоны распределительного газопровода на кадастровом плане территории

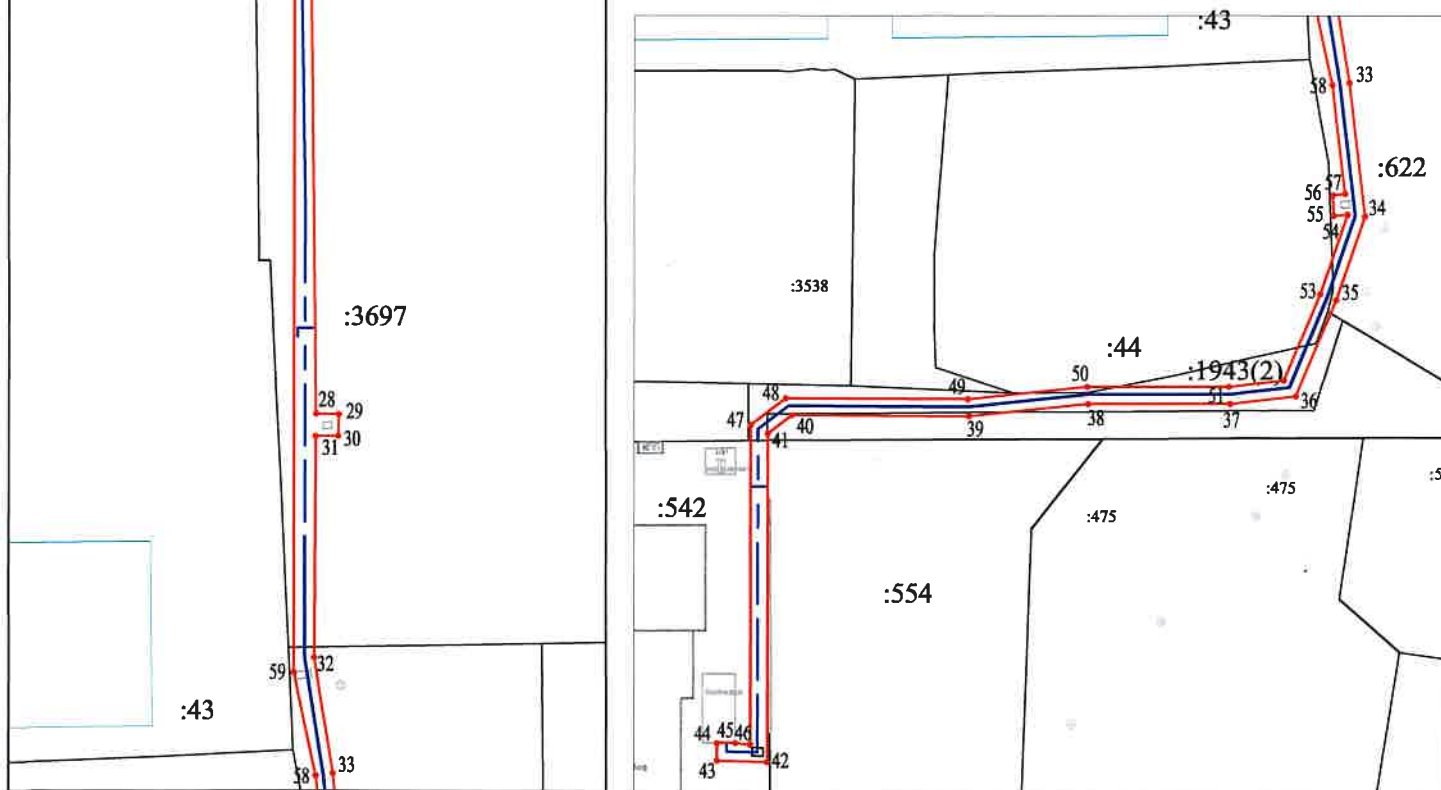
План-1



Условные обозначения:

| | |
|--|--|
| | Проектная граница охранной зоны газопровода |
| | Вновь образованная поворотная точка охранной зоны |
| | Граница земельного участка по сведениям ЕГРН |
| | Кадастровый номер земельного участка по сведениям ЕГРН |
| | Объект охранной зоны (газопровод) |

План-2



Перечень координат характерных точек границ охранной зоны
распределительного газопровода для газоснабжения объекта
ООО «Камчатский Пивоваренный завод»

| Условный номер земельного участка | | | |
|--|----------------|---------------|---------|
| Площадь земельного участ | | 5311.20 кв.м. | |
| Обозначение характерных точек границ | Координаты (м) | | (Мт), м |
| | № точки | X | |
| 1 | 567536.64 | 1411169.38 | |
| 2 | 567532.25 | 1411168.19 | 0.1 |
| 3 | 567540.02 | 1411139.54 | 0.1 |
| 4 | 567552.31 | 1411109.89 | 0.1 |
| 5 | 567566.09 | 1411067.68 | 0.1 |
| 6 | 567566.79 | 1411057.22 | 0.1 |
| 7 | 567574.81 | 1411005.17 | 0.1 |
| 9 | 567579.90 | 1410971.68 | 0.1 |
| 10 | 567586.30 | 1410962.85 | 0.1 |
| 11 | 567588.06 | 1410873.21 | 0.1 |
| 12 | 567587.78 | 1410859.19 | 0.1 |
| 13 | 567586.74 | 1410858.74 | 0.1 |
| 14 | 567555.34 | 1410856.10 | 0.1 |
| 15 | 567553.41 | 1410872.32 | 0.1 |
| 16 | 567536.19 | 1410871.90 | 0.1 |
| 17 | 567508.56 | 1410870.22 | 0.1 |
| 27 | 567365.81 | 1410906.99 | 0.1 |
| 28 | 567247.54 | 1410908.41 | 0.1 |
| 29 | 567247.38 | 1410914.38 | 0.1 |
| 30 | 567241.73 | 1410914.21 | 0.1 |
| 31 | 567241.61 | 1410908.29 | 0.1 |
| 32 | 567183.37 | 1410907.97 | 0.1 |
| 33 | 567152.73 | 1410912.86 | 0.1 |
| 34 | 567117.39 | 1410917.01 | 0.1 |
| 35 | 567095.36 | 1410909.50 | 0.1 |
| 36 | 567070.04 | 1410898.84 | 0.1 |
| 37 | 567067.98 | 1410881.47 | 0.1 |
| 38 | 567068.01 | 1410844.12 | 0.1 |
| 39 | 567064.74 | 1410812.65 | 0.1 |
| 40 | 567065.05 | 1410765.96 | 0.1 |
| 41 | 567060.21 | 1410759.58 | 0.1 |
| 42 | 566973.65 | 1410759.43 | 0.1 |
| 43 | 566973.98 | 1410746.28 | 0.1 |
| 44 | 566978.64 | 1410746.29 | 0.1 |
| 45 | 566978.65 | 1410751.09 | 0.1 |
| 46 | 566978.27 | 1410754.94 | 0.1 |

| | | | |
|----|-----------|------------|-----|
| 47 | 567062.45 | 1410755.09 | 0.1 |
| 48 | 567069.51 | 1410764.39 | 0.1 |
| 49 | 567069.24 | 1410812.43 | 0.1 |
| 50 | 567072.51 | 1410843.89 | 0.1 |
| 51 | 567072.48 | 1410881.20 | 0.1 |
| 52 | 567074.20 | 1410895.71 | 0.1 |
| 53 | 567096.96 | 1410905.29 | 0.1 |
| 54 | 567117.88 | 1410912.42 | 0.1 |
| 55 | 567117.57 | 1410908.79 | 0.1 |
| 56 | 567122.95 | 1410908.55 | 0.1 |
| 57 | 567123.39 | 1410911.77 | 0.1 |
| 58 | 567152.13 | 1410908.40 | 0.1 |
| 59 | 567179.41 | 1410902.56 | 0.1 |
| 60 | 567366.24 | 1410902.49 | 0.1 |
| 61 | 567385.99 | 1410906.65 | 0.1 |
| 62 | 567397.44 | 1410911.75 | 0.1 |
| 63 | 567422.31 | 1410913.53 | 0.1 |
| 64 | 567433.68 | 1410904.74 | 0.1 |
| 65 | 567445.21 | 1410891.64 | 0.1 |
| 66 | 567453.27 | 1410885.70 | 0.1 |
| 67 | 567490.54 | 1410886.72 | 0.1 |
| 68 | 567498.15 | 1410887.40 | 0.1 |
| 69 | 567498.62 | 1410865.78 | 0.1 |
| 70 | 567508.68 | 1410865.72 | 0.1 |
| 71 | 567536.39 | 1410867.40 | 0.1 |
| 72 | 567549.43 | 1410867.72 | 0.1 |
| 73 | 567551.07 | 1410853.93 | 0.1 |
| 74 | 567553.64 | 1410851.44 | 0.1 |
| 75 | 567587.85 | 1410854.31 | 0.1 |
| 76 | 567592.22 | 1410856.20 | 0.1 |
| 77 | 567592.57 | 1410873.18 | 0.1 |
| 78 | 567590.77 | 1410964.35 | 0.1 |
| 79 | 567584.06 | 1410973.61 | 0.1 |
| 80 | 567580.20 | 1410989.44 | 0.1 |
| 81 | 567579.29 | 1411005.64 | 0.1 |
| 82 | 567571.27 | 1411057.72 | 0.1 |
| 83 | 567570.54 | 1411068.54 | 0.1 |
| 84 | 567556.54 | 1411111.45 | 0.1 |
| 85 | 567544.31 | 1411140.93 | 0.1 |
| 1 | 567536.64 | 1411169.38 | 0.1 |

»