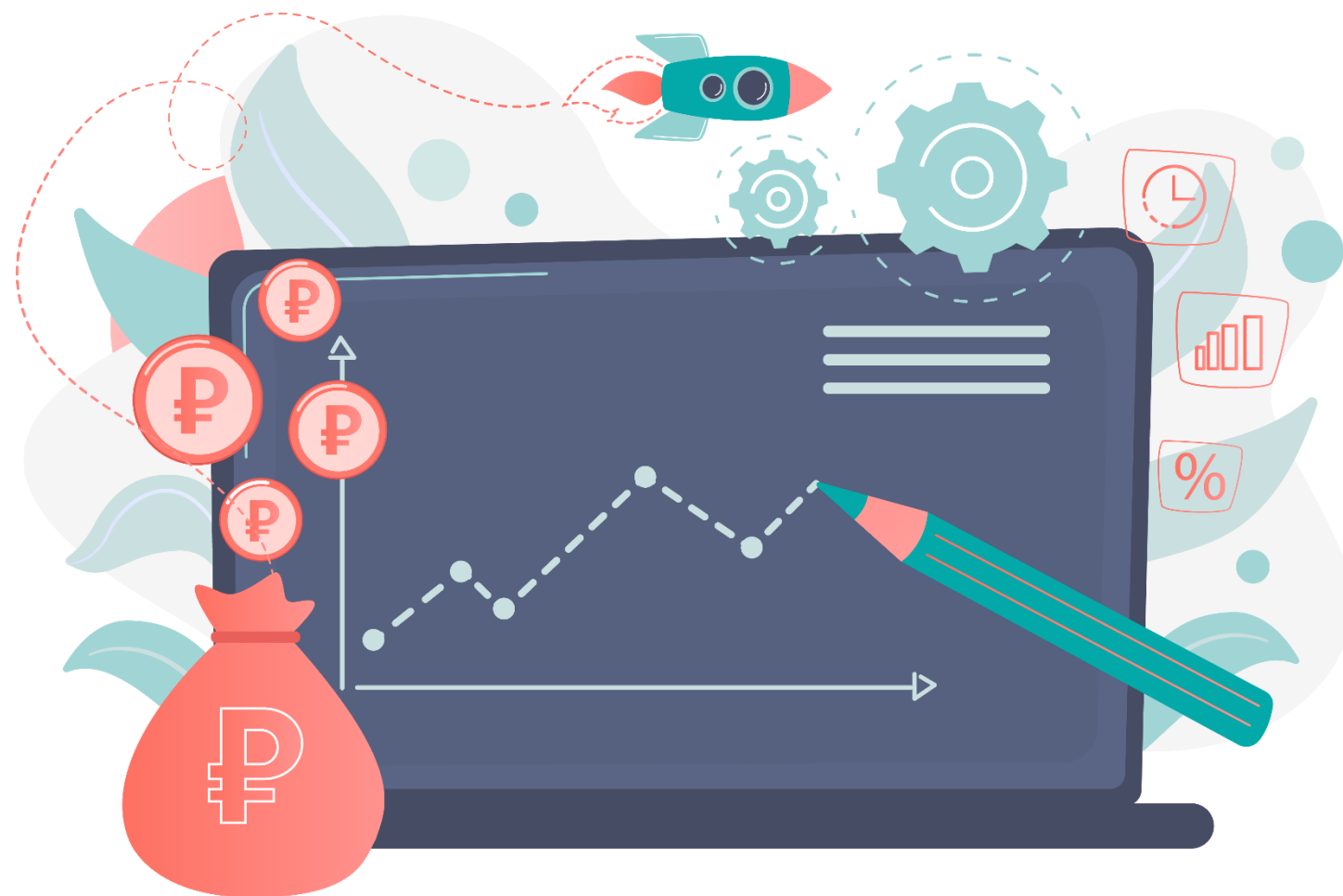


# СПЕЦИФИКА РЕАЛИЗАЦИЯ ГЧП- ПРОЕКТОВ НА ГОРОДСКОМ УРОВНЕ



## ТЕМА 1.

# ЧТО МЫ ИМЕЕМ В ВИДУ, КОГДА ГОВОРИМ О ГЧП

- ✓ Основные признаки ГЧП
- ✓ Эволюция форм партнерства государства и бизнеса
- ✓ Возможные формы партнерства государства и бизнеса

## О государственно-частном партнёрстве можно говорить, когда ...



Создается\* объект общественной или производственной или IT инфраструктуры для выполнения публичных функций



Бизнес не только создает\*, но и технически обслуживает и/или эксплуатирует созданный объект



Бизнес заключает договор (соглашение) с публично-правовым образованием или с организацией с его участием (в отдельных случаях)



Публично-правовое образование предоставляет бизнесу имущество и/или гарантии загрузки на продолжительный срок



\* - здесь и далее под «созданием» в том числе понимается: строительство, реконструкция и/или реставрация, включая оснащение (для отдельных промышленных проектов – в т.ч. модернизация), а также разработка и/или модификация, если объектом является программное обеспечение и/или базы данных

## Формы реализации инвестпроектов с госучастием



## ТЕМА 2.

# ПОЧЕМУ СТОРОНЫ ВЫБИРАЮТ ГЧП

- ✓ Обязательства публичной стороны в ГЧП-проектах
- ✓ Обязательства частной стороны в ГЧП-проектах

## Публичная сторона

- предоставляет на **продолжительный срок и на стабильных условиях** необходимое имущество
- дает инвестору гарантии по обязательной **компенсации невозмещенных затрат, осуществленных в создание объекта публичной собственности**

## Публичная сторона может



### #1 Предоставить капитальный грант

Софинансировать часть расходов на создание объекта соглашения на инвестиционной стадии



### #3 Принять часть рисков по проекту

Компенсировать дополнительные расходы или скорректировать условия соглашения, в случае возникновения различных особых обстоятельств при реализации проекта



### #2 Дать дополнительные гарантии доходности

Предоставлять компенсацию недополученных доходов (выручки), относительно изначальных прогнозов



### #4 Предоставить «бюджетное плечо» на стадии эксплуатации

Предоставить фиксированные платежи из бюджета на покрытие капитальных и эксплуатационных расходов, в том числе с учетом доходности и стоимости привлеченного финансирования

## Частная сторона

- **создает** (строит и/или реконструирует и/или модифицирует и оснащает) объект инфраструктуры
- осуществляет **техническую и (или) целевую эксплуатацию объекта**

## Частная сторона может



### #1 Взять на себя проектирование

Обеспечить разработку или корректировку проектной документации по объекту с ГЭ



### #3 Нести социальные обязательства

Оказывать определенный объем услуг населению на условиях, которые стороны согласовали на старте проекта



### #2 Осуществлять выплаты в бюджет

Единовременно или регулярно осуществлять выплаты в бюджет в рамках проекта, например, в виде доли от дохода



### #4 Привлекать долговое финансирование для реализации проекта

Обеспечить привлечение кредитного или облигационного финансирования необходимого для реализации проекта

## ТЕМА 3.

# КТО В ИТОГЕ ПЛАТИТ ЗА ИНФРАСТРУКТУРУ?

- ✓ Экономические модели проектов ГЧП
- ✓ Применение различных моделей в отраслях



	Нет «бюджетного плеча»	Есть «бюджетное плечо» <sup>i</sup>	МГД
<b>Количество ГЧП-проектов («классика»)</b>	2283	745	34
<b>Общий объем инвестиций, млрд руб.</b>	1 182,2	1 874,5	827,2
<b>Объем частных инвестиций, млрд руб.</b>	1 182,2	1 090,1	588,4
<b>Средний CAPEX, млн руб.</b>	546,8	2 533,1	24 329,4

<sup>i</sup> в том числе плата за доступность

<b>Пример создания бассейна в г. Сертолово (Ленинградская область)*</b>	
Стоимость создания объекта	~ 700 млн руб.
Ежегодные эксплуатационные расходы	~ 100 млн руб./год
Необходимая выручка от эксплуатации объекта, чтобы окупить инвестиционные и эксплуатационные расходы (при ставке 10%)	~ 180 млн руб./год (~ 500 тыс. руб./день)
Выручка, которую может генерировать объект	~ 300 тыс. руб./день
Необходимый объем бюджетного участия в создание объекта (капгрант), чтобы привлечь инвестора по ГЧП	~ 620 млн руб. (88%)

\* в ценах года запуска проект

Степень покрытия коммерческого риска публичной стороной

Окупаемые за счет потребителей без дополнительной бюджетной поддержки

*только имущественное участие публичной стороны*

Обычно применяется:

для проектов с высоким потенциалом окупаемости за счет потребителей, но длинными сроками реализации (более 10 лет)

Необходима гарантия доходности

*имущественное участие и условные финансовые гарантии по результатам коммерческой деятельности*

Обычно применяется:

для проектов, в которых возврат инвестиций обеспечивается за счет потребителей, но при этом сильно зависит от действий публичного партнера

Необходимо «бюджетное плечо»

*имущественное участие и капитальный и/или операционный грант*

Обычно применяется:

для проектов, в которых невозможно в полной мере окупить затраты на создание объекта только за счет потребителей в силу низкого платежеспособного спроса

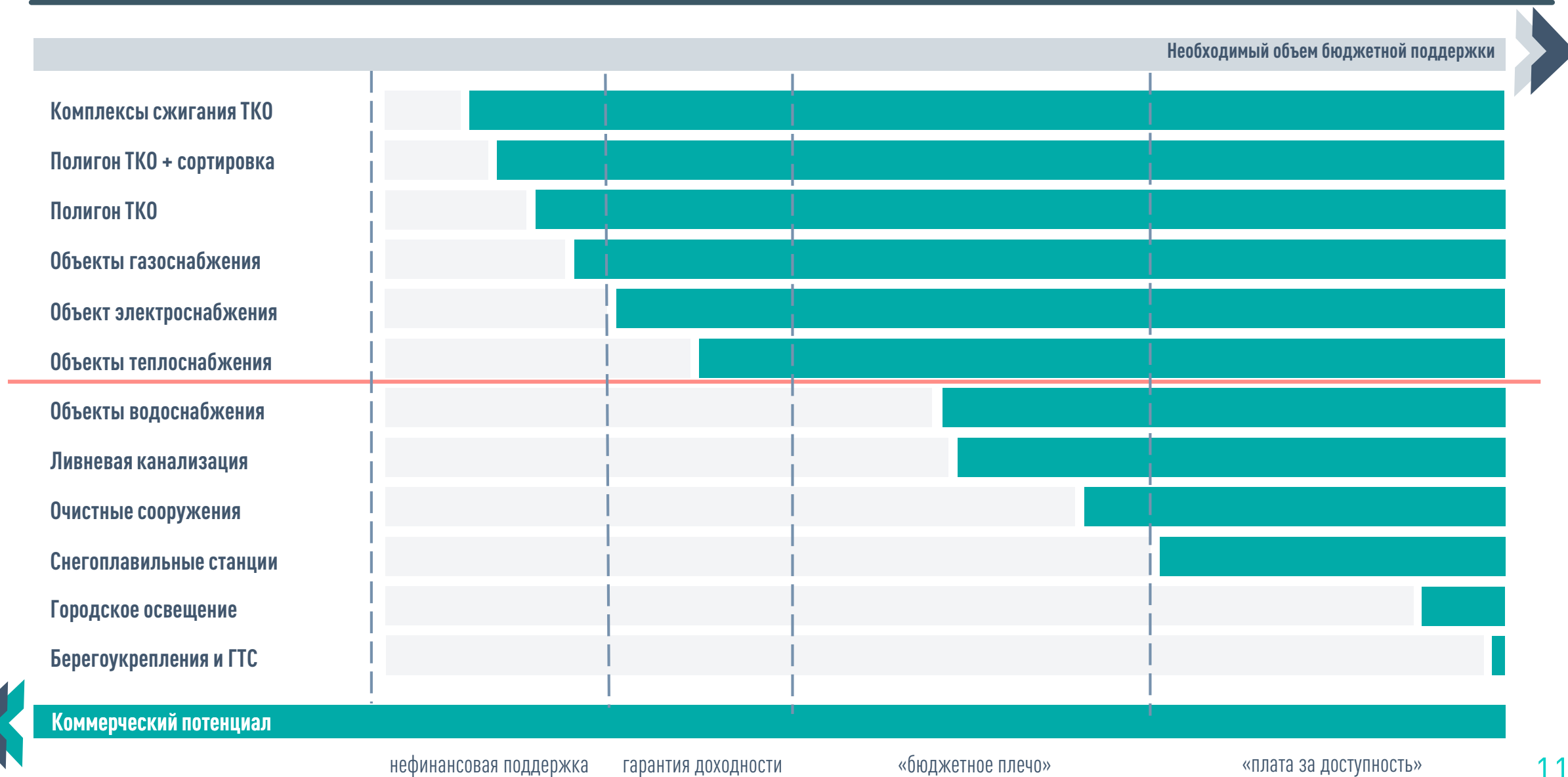
Необходима полная компенсация затрат из бюджета

*имущественное и полное финансовое участие публичной стороны*

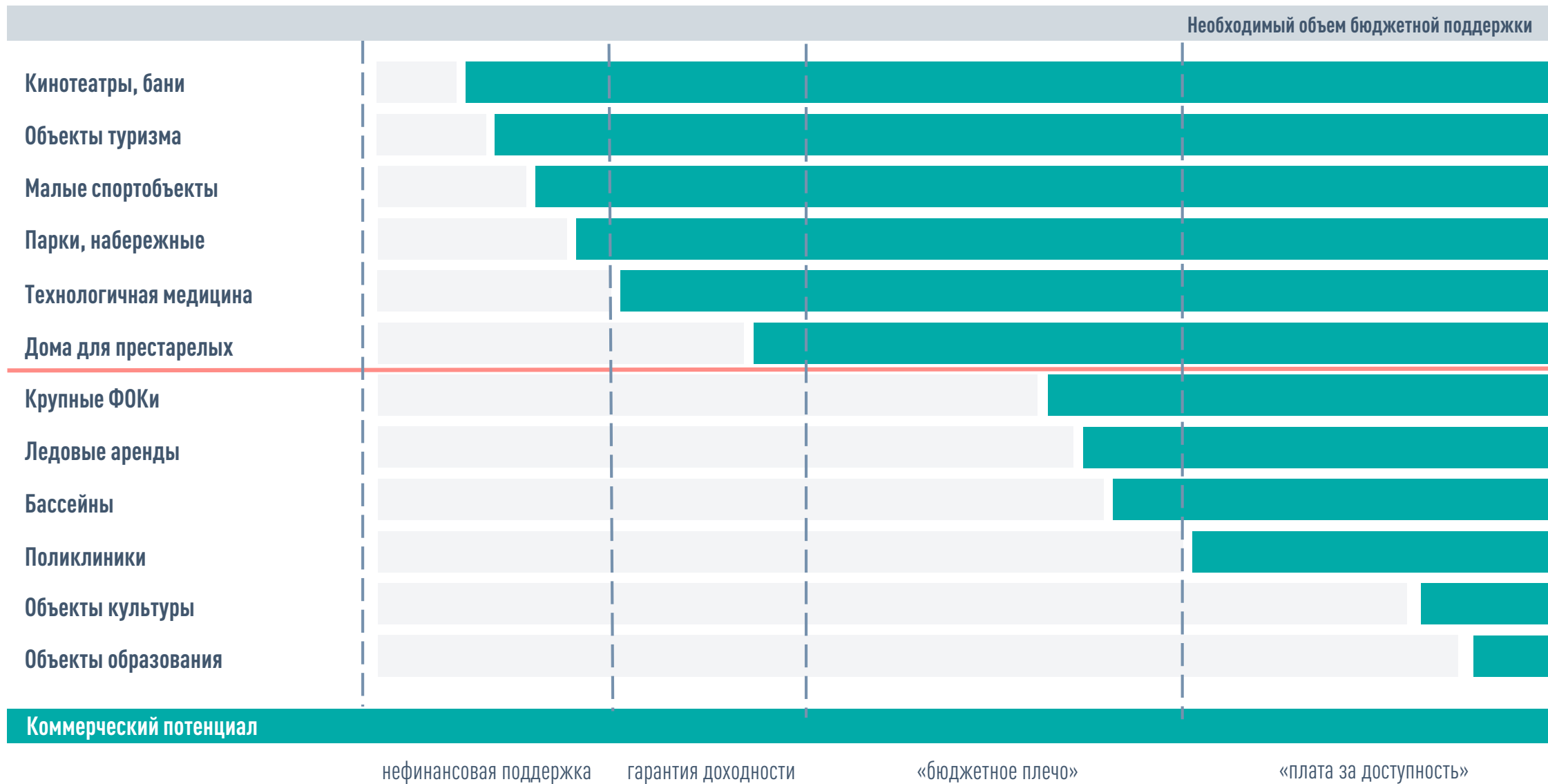
Обычно применяется:

для проектов, в которых единственным (основным) источником возврата инвестиций являются платежи из бюджета (по сути – «стройка в рассрочку»)

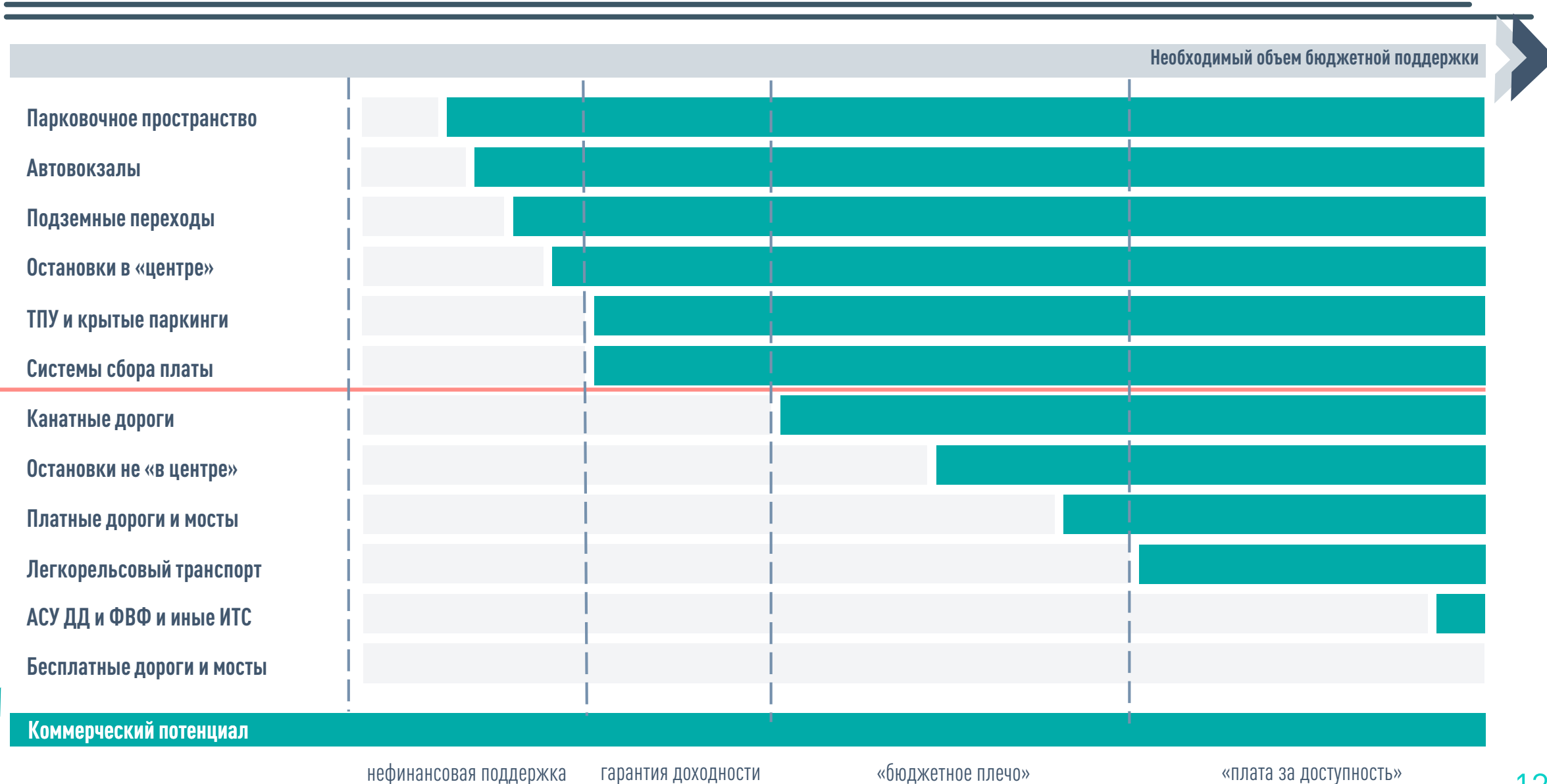
# ОТРАСЛЕВОЙ СРЕЗ ПРИМЕНЕНИЯ РАЗЛИЧНЫХ МОДЕЛЕЙ ГЧП: ЖКХ И ГОСРЕДА



# ОТРАСЛЕВОЙ СРЕЗ ПРИМЕНЕНИЯ РАЗЛИЧНЫХ МОДЕЛЕЙ ГЧП: СОЦСФЕРА



# ОТРАСЛЕВОЙ СРЕЗ ПРИМЕНЕНИЯ РАЗЛИЧНЫХ МОДЕЛЕЙ ГЧП: ТРАНСПОРТ



## ТЕМА 4.

# ИСТОЧНИКИ ФИНАНСИРОВАНИЯ И МЕРЫ ПОДДЕРЖКИ ГЧП

- ✓ Проблема стоимости денег и «бюджетного плеча»
- ✓ Доступные источники «бюджетного плеча»
- ✓ Льготное долговое финансирование в ГЧП-проектах
- ✓ Иные меры поддержки (СЗПК, льготы и пр.)



**200 млрд руб. для запуска 150 проектов**

**Субсидия на создание школ**

Минпросвещения России

Софинансирование капитального гранта и платы концедента



**45 млрд руб. на развитие инфраструктуры**

**Субсидия на создание объектов социального обслуживания**

Минтруд России

Софинансирование капитального гранта



**300 млрд руб. для запуска 30 проектов**

**Иной межбюджетный трансферт на кампусы**

Минобрнауки России

Софинансирование капитального гранта



**199,3 млрд руб. на развитие инфраструктуры**

**Федеральная субсидия на реализацию проектов в сфере обращения с ТКО**

Минприроды России

Софинансирование капитального гранта



**3 млрд руб. с 2023 по 2030 гг.**

**Субсидия на создание объектов массового спорта**

Минспорт России

Софинансирование капитального гранта



**270 млрд руб. для запуска более 40 проектов**

**Механизм дальневосточной концессии**

Минвостокразвития России

Софинансирование капитального гранта и платы концедента



**Межбюджетная субсидия на создание автодорог**

Минтранс России

Софинансирование капитального гранта



Сумма кредита



Процентная ставка



Срок кредита

Финансирование ДОМ.РФ

Не менее **300 млн руб.**

По согласованию

**30** лет

Льготные займы Фонда  
содействия реформированию ЖКХ

Не более **80%** стоимости проекта

**3%** годовых

**25** лет

Фабрика проектного финансирования

До **80%** полной стоимости  
проекта без учета процентов

Рассчитывается по формуле

**30** лет

Финансирование ППК РЭО

- акционерный, облигационный займы
- участие в уставном капитале

**28,9%** сметы проекта

Не менее **50%** от ключевой  
ставки ЦБ РФ

**10 / 12** лет



## Примеры федеральных мер поддержки

### 1 СЗПК

- гарантия неизменности условий реализации крупных инвестпроектов (стабилизационная оговорка)
- возмещение затрат на строительство инфраструктуры: до **100%** для объектов в публичной собственности, до **50%** – в частной

### 2 СПИК (специальный инвестиционный контракт)

- обеспечение стабильных условий ведения бизнеса и предоставление налоговых и иных льгот при выполнении инвестиционных обязательств
- **СПИК 1.0:** создание, модернизация, освоение промышленного производства
- **СПИК 2.0:** разработка и(или) внедрение современных технологий

### 3 Промышленная ипотека

- кредиты на покупку площадок, обеспеченных инфраструктурой, на срок до **7** лет по льготной ставке **5%** годовых (**3%** для ряда компаний)
- **500 млн руб.** – максимальная сумма кредита

### 4 Поддержка моногородов

- льготные кредиты
- софинансирование строительства объектов инфраструктуры

### 5 Меры поддержки для отдельных территорий

- ТОСЭР (территории социально-экономического развития)
- программа «Дальневосточный гектар»

## Примеры региональных мер поддержки

### 1 Налоговые льготы

- налог на прибыль организаций (региональный бюджет)
- налог на имущество организаций (региональный бюджет)
- инвестиционный налоговый вычет

### 2 Льготы по земельным участкам

- предоставление земельных участков в аренду без торгов
- льготный размер арендной платы за земельные участки

### 3 Льготы для резидентов особых экономических зон

- налог на имущество
- налог на прибыль
- транспортный налог
- земельный налог
- импорт производственных линий и сырья без НДС и таможенных пошлин

### 4 Бюджетные субсидии

- объекты ЖКХ и городской среды, ТКО, спорта, образования

# ТКАЧЕНКО МАКСИМ ВИКТОРОВИЧ

Старший управляющий директор  
АНО «Национальный Центр ГЧП»

