

«Товарная группа Вода»



Гребнев Илья
Руководитель проектов
i.grebnev@crpt.ru



Общая статистика зарегистрированных УОТ в ГИС МТ в Камчатском крае

С начала обязательной маркировки в Камчатском крае произведено более 9,2 млн литров воды, в т.ч. более 8,9 млн литров минеральной воды (II место в ДФО).



Общее количество участников оборота



ПРОИЗВОДИТЕЛИ

4



ИМПОРТЕРЫ

1



ОПТОВИКИ

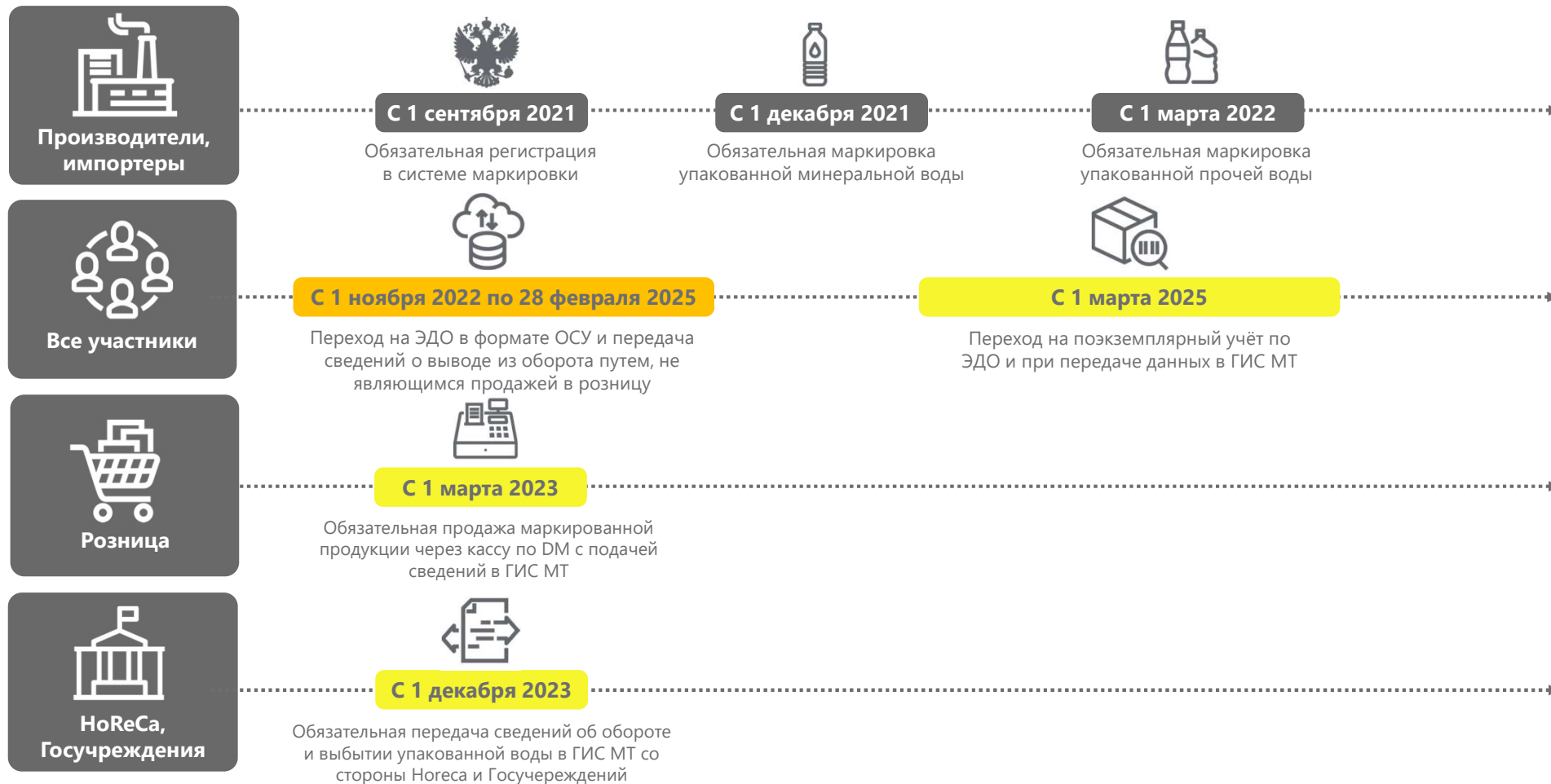
45



РОЗНИЦА

332

ДОРОЖНАЯ КАРТА ВНЕДРЕНИЯ МАРКИРОВКИ ВОДЫ



ОСНОВНЫЕ ОТЛИЧИЯ В РАБОТЕ

с участником и неучастником оборота

* **Исключение:** только поэкземплярный вывод для вендинга и дистанционной торговли с 1.11.22, розничная реализация маркированной продукции путем сканирования DM кода с 1.03.2023.

Отгрузка\продажа от УОТ

УОТ покупает упакованную воду только для перепродажи



Продавец при отгрузке товара указывает в ЭУПД код товара (GTIN) и количество потребительских упаковок (ОСУ), которые он отгружает



Действия покупателя

Дальнейшая реализация по ЭДО, как и вывод из оборота, в сортовом формате: код товара (GTIN) и количество потребительских упаковок*

УОТ покупает упакованную воду, как для собственных нужд, так и для перепродажи



Продавец при отгрузке товара указывает в ЭУПД код товара (GTIN) и количество потребительских упаковок (ОСУ), которые он отгружает



Дальнейшая реализация по ЭДО, как и самостоятельный вывод из оборота для собственных нужд, в сортовом формате: код товара (GTIN) и количество потребительских упаковок*

Не УОТ покупает упакованную воду только для собственных нужд



Продавец выводит товар из оборота:

- по ЭДО: одновременно с отгрузкой
- без ЭДО: через ЛК ГИС МТ или API



Не УОТ может использовать маркированную продукцию **только** в целях не связанных с её дальнейшей перепродажей.

Реализация маркированной продукции будет являться нарушением

ВЫВОД ИЗ ОБОРОТА

Форматы вывода из оборота

- С 1.11.2022 по 1.03.2025
Объемно-сортовой: код товара (GTIN) и количество потребительских упаковок (бутылок)
- С 1.03.2025
Экземплярный: коды идентификации потребительских упаковок и/или коды агрегации

Варианты подачи сведений о выводе из оборота:

- 1 Через ЛК участника оборота на сайте Честныйзнак.рф или в мобильном приложении Честный знак.Бизнес
- 2 Через ПО интегратора или собственное решение (методы API)
- 3 Через ЭДО при отгрузке неучастнику (альтернатива выводу из оборота через ЛК ГИС МТ)

Подробнее о доступных причинах и форматах:
[Подача сведений о выводе товара из оборота в ЛК ГИС МТ](#)

Этапы вывода из оборота

01.11.2022

передача сведений о выводе из оборота путем, не являющимся продажей в розницу

01.03.2023

продажа маркированной продукции через кассу по DM с подачей сведений в ГИС МТ

Шаг 1. Общая информация

Шаг 2. Товары

Шаг 3. Подпись

Красным отмечены обязательные для заполнения

Выход из оборота

Общая информация

Дата вывода товара из оборота
07.09.2022

Способ учета товаров
Сортовой учёт по товарам

Экземплярный по кодам маркировки

Сортовой учёт по товарам

Необходимо передавать данные в ГИС МТ не позднее 3 рабочих дней с момента вывода из оборота маркированной продукции

Мобильное приложение «Честный ЗНАК.Бизнес»

Работа с документами

- Ввод в оборот
- Вывод из оборота
- Агрегирование
- Расформирование
- УПД (отгрузка)
- УПД (приёмка и формирование акта о расхождении)

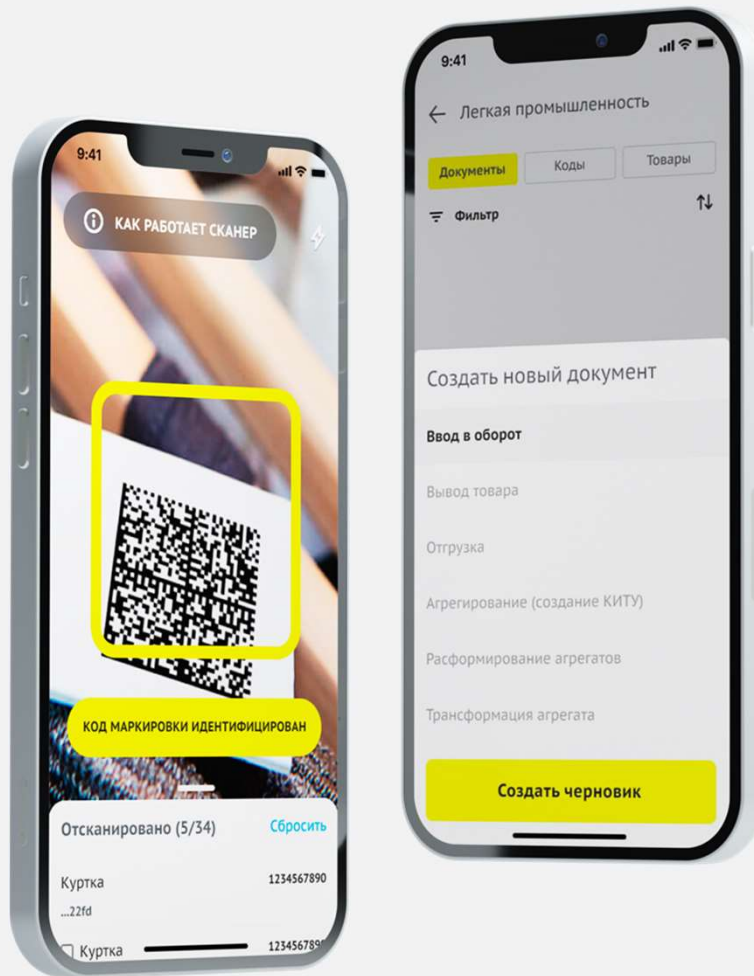
Подсказки на основных этапах работы с приложением

Универсальный сканер

- Информация о товаре (**GTIN**) или агрегате, в том числе о владельце
- Просмотр состава агрегата

Взаимодействие со службой поддержки

Справочная информация



Загрузите в
App Store



Доступно в
Google Play

ЭДО Lite | Условия

- ✓ Сервис ЭДО Лайт – бесплатный сертифицированный ФНС провайдер электронного документооборота (ЭДО), интегрированный в личный кабинет Государственной информационной системы мониторинга оборота товара (ГИС МТ).
- ✓ Обмен с контрагентами, зарегистрированными в ГИС МТ в качестве участников оборота маркируемой продукции
- ✓ Участникам оборота маркируемой продукции доступен обмен формализованными документами, содержащими коды маркировки:
 - ✓ УПД (СЧФДОП, ДОП)
 - ✓ УКД (КСЧФДИС, ДИС)
 - ✓ Аннулирование по формату РОСЭУ
 - ✓ Возможность работы с входящими неформализованными документами (Договора, акты и т.д.)
- ✓ В рамках сервиса **невозможен обмен формализованными документами, которые не содержат кодов маркировки**
- ✓ При работе через **API ЭДО lite** присутствует **ограничение на 1000 исходящих документов в год (остаток кол-ва не переходит на следующий год), через веб-интерфейс количество документов не ограничивается**



Что нужно сделать участникам оборота к 1 ноября 2022?

Чек-лист для поставщика и его покупателей:

- Пройдена [регистрация](#) в системе маркировки «Честный знак»
- Добавлена товарная группа «Упакованная вода» (в личном кабинете системы маркировки)
- В личном кабинете электронной подписью подписан типовой комплект документов с Оператором-ЦРПТ
- Выбран провайдер и настроена работа по ЭДО с поставщиками\покупателями:
 1. Подписано соглашение\заявление о переходе на ЭДО с контрагентами
 2. Отправлено приглашение контрагентам для старта работы по ЭДО
 3. Проведена отгрузка и приемка по ЭДО с передачей данных объемно-сортовом формате ([02GTIN37кол-во](#)) по маркированному товару в УПД.
 4. УПД обработан без ошибок и отображается в личном кабинете системы.
- Протестирован [вывод из оборота](#) в объемно-сортовом формате при отгрузке неучастнику (*HoReCa, госучреждения, офисы и другие контрагенты, которые приобретают упакованную воду для собственных нужд*)
- Для розничных магазинов рекомендуется заранее проверить кассы на возможность работы с маркированной продукцией ([ссылка](#))

Подробнее → [Объемно-сортовой учёт и ЭДО, Инструкция](#)

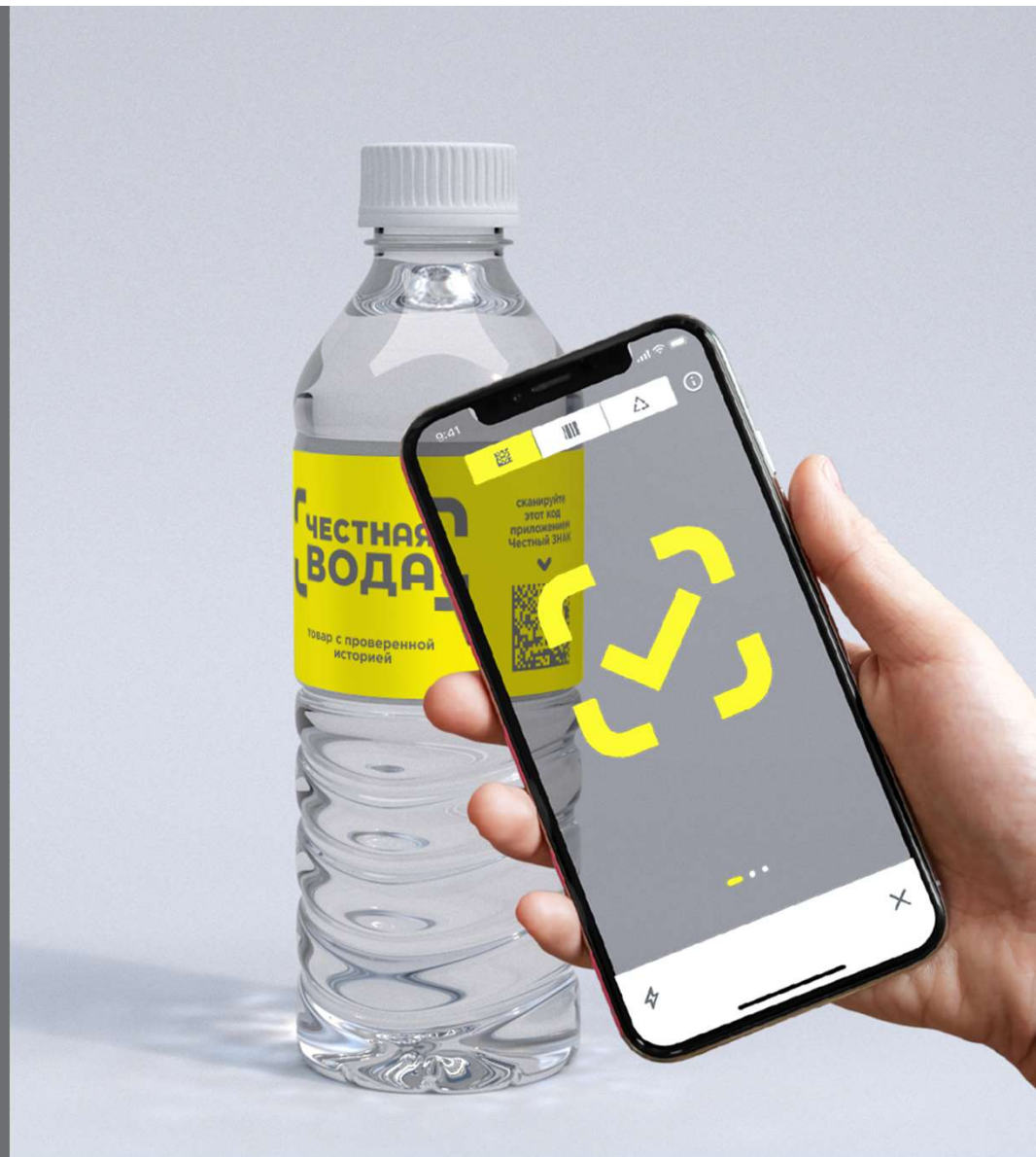
Остались вопросы? Задайте их в [Честном Сообществе!](#)



Работа с расходными материалами

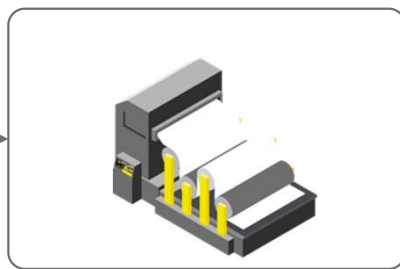
Севостьянов Данила
Технический руководитель проектов

d.sevostyanov@crpt.ru



Способы нанесения кода маркировки

Способы нанесения кодов маркировки



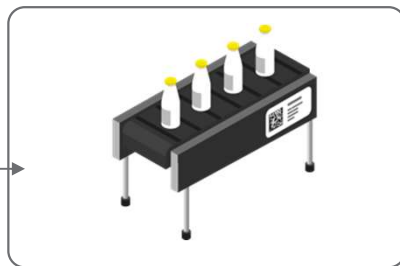
ТИПОГРАФИЯ

Типография

- ✓ Оборудование цифровой печати,
- ✓ ПО сервис-провайдера

Производитель продукции

- ✓ Техническое зрение/сканер



ПРЯМОЕ НАНЕСЕНИЕ

Производитель продукции

- ✓ Оборудования для нанесения кода маркировки
- ✓ Техническое зрение/сканер



ЭТИКЕТИРОВАНИЕ

Производитель продукции

- ✓ Принтер и аппликатор (или принтер-аппликатор)
- ✓ Техническое зрение/сканер

Код маркировки. Требования к нанесению

Средство идентификации наносится в виде двухмерного штрихового кода на этикетку, групповую упаковку в соответствии с требованиями национального стандарта Российской Федерации **ГОСТ Р ИСО/МЭК 16022-2008** «Автоматическая идентификация. Кодирование штриховое. Спецификация символики Data Matrix».

- ✓ Обеспечение качества печати не ниже 1,5 С согласно ГОСТ Р ИСО/МЭК 15415-2012 на финальной стадии технологического процесса;
- ✓ Способ нанесения средства идентификации должен обеспечивать сохранность/устойчивость средства идентификации в течение всего срока годности;
- ✓ Обеспечить неотделимость или разрушаемость носителя кода маркировки при попытке отделения.



Недопустимо применение термопечати

Термоэтикетки имеют свойство менять свои контрастные качества в следствие воздействия УФ лучей и времени. Даже при использовании риббона, с прошествием времени они теряют общую контрастность отпечатка. Более того, сами по себе имеют более высокую стоимость чем обычный полуглянец. Не рекомендуется к использованию даже с ТОП - покрытием



Таблица оптимального сочетаний риббона и материала этикетки

Материал риббона	Материал этикетки	Ожидаемые свойства
<p>Wax (составы на основе воска)</p>	<p>Этикетка бумажная:</p> <ul style="list-style-type: none"> - Глянцевая; - Полуглянцевая; - Матовая. 	<p>Воск используется для печати строго по бумажным материалам. При печати на синтетических материалах, имеет крайне низкую адгезию (особенно в условиях повышенной температуры).</p>
<p>Resin (составы на основе смолы)</p>	<p>Этикетка синтетическая:</p> <ul style="list-style-type: none"> - Полипропиленовая - Полиэтиленовая - Виниловая и т.п. 	<p>Смола используется для печати строго по синтетическим материалам, на производствах с повышенной влажностью. Требуется высокого нагрева печатающей головы, ограничивает скорость печати. Не применим при печати на бумажной этикетке. При печати на синтетических материалах дает высокую стойкость отпечатка, устойчив к механическому воздействию, а также к перепадам температурных режимов.</p>
<p>Wax-Resin (комбинированный состав)</p>	<p>Этикетка бумажная:</p> <ul style="list-style-type: none"> - Глянцевая; - Полуглянцевая; - Матовая. <p>Этикетка синтетическая:</p> <ul style="list-style-type: none"> - Полипропиленовая - Полиэтиленовая и пр 	<p>Благодаря подобранному балансу позволяет печатать на любых материалах. Риббоны подобного типа сильно отличаются друг от друга по свойствам печати. Имеет более слабую устойчивость на синтетических материалах чем чистая смола. Имеет большую устойчивость на бумажных материалах чем чистый воск. Требуется большего нагрева чем воск, но дает меньшую нагрузку на печатающую голову чем чистая смола.</p>

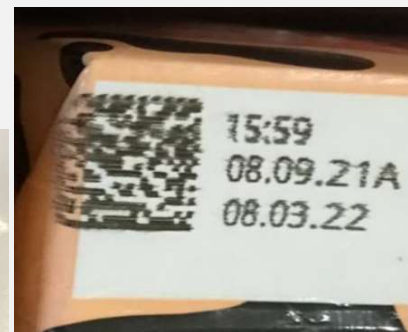
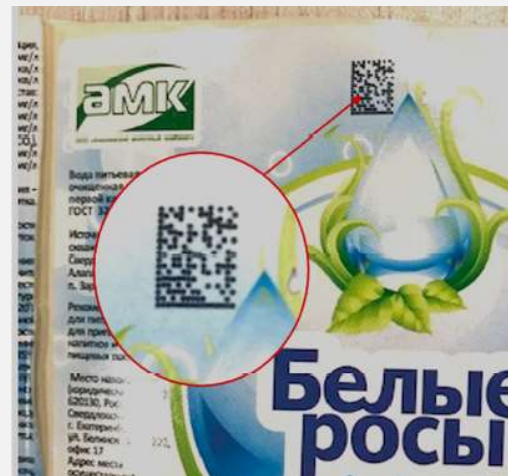
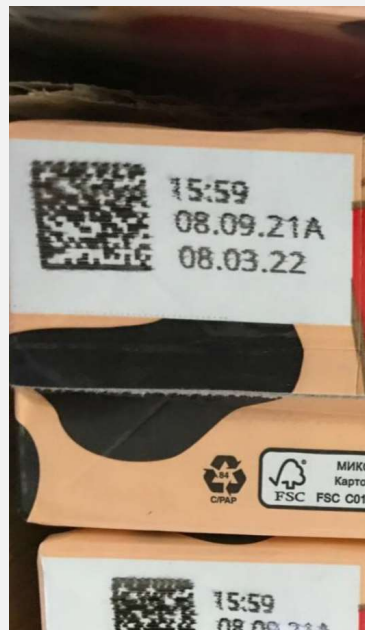
С чем сталкиваются при этикетировании

Событие	Причины и решения
Отпечаток смазывается	Используется восковый риббон. Рекомендуется подобрать другого поставщика, обеспечивающего большую адгезию, либо заменить на wax-resin
Этикет-лента рвется на аппликаторе	Первая возможная причина, и самая частая: высечка самоклейки при производстве. Нож прорубает подложку, и при натяжении она рвется в месте высечки. Требуется больший контроль при производстве у поставщика. Вторая возможная причина – нож-отделитель цепляет и рвет полотно. Возможно, требует финишной доработки. Третья причина- использование шагового двигателя на высокой скорости, и недостаточный контроль постоянного натяжения.
Риббон рвется	Вероятно, синтетическую основу ленты прожгло головой, требуется снизить нагрев, либо подобрать другого поставщика риббона
Отпечаток имеет полосы	Две частые причины – замятие риббона (требуется более внимательная настройка при заправке расходных материалов), и неисправность печатающей головы (требуется регулярная чистка, использование качественных расходных материалов)
Этикетка мокнет, деформируется	Заменить этикетку на синтетическую. В некоторых случаях допустимо заменить на более плотный бумажный материал
Этикет-лента растягивается	При использовании на высоких скоростях синтетическая подложка может тянуться (свыше 20 тыс. в час, в зависимости от конструкции аппликатора). Следует подобрать более плотную синтетическую подложку либо рассмотреть релевантность используемой модели аппликатора

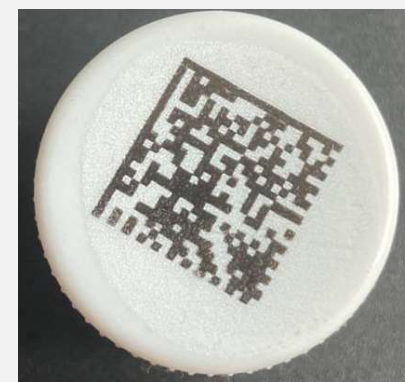
С чем сталкиваются при этикетировании

Событие	Причины и решения
Самоклейки остаются на ленте, не снимаются аппликатором	При высечке этикеток у поставщика, нож мог прорезать силиконовое покрытие подложки, и этикетка вошла в адгезию с подложкой. Также бывают случаи когда требуется изменить угол наклона ножа, и вылет этикетки с отделителя.
Самоклейки налипают комом, переносятся по несколько штук	Требуется регулировка датчика продукта, длины вылета этикетки с ножа, прижима валика.
Поменяли этикетку, риббон стал плохо печатать	Этикетка и риббон всегда подбираются в паре. При смене одной из компонент, требуется повторный тест и подбор наиболее оптимального решения
Код смещается при печати	Требуется калибровка принтера, тщательная настройка, и автоматическая верификация в процессе печати для обнаружения проблем
Нанесенная этикетка смещается	Использовался вязкий каучуковый клей, следует поменять на акрил
Нанесенная этикетка отваливается	Неподходящий клей к условиям эксплуатации, или неподходящие условия хранения этикетки/истекший срок годности
Этикетка отпадает с подложки на самой бобине	Неподходящие условия хранения этикетки/истекший срок годности
Клей вышел из-под этикетки, рулон склеился, этикетки не отделяются	Недопустимые условия хранения этикеток

Неудачные примеры



Удачные примеры



Информация на сайте

Расходные материалы

Список поставщиков расходных материалов

Наличие материалов на складе

Прямое нанесение: рекомендации по подбору расходных материалов

Этикетки: рекомендации по подбору расходных материалов

Результаты тестирования риббонов



Горячая линия для помощи в поиске расходных материалов

supply.help@crpt.ru

+7 495 109 93 35

Результаты тестирования риббонов.

Подбор и рекомендации по режиму печати

Тип риббона

Тип головки

Тип этикетки

Скорость печати, мм/с

50.8

355.6

✕ СБРОСИТЬ

Показать

Наименование	Тип головки	Тип этикетки	Скорость печати, мм/с
WR110i OUT Тип: WAX/RESIN Производитель: PROTON	Flat head	Полипропилен	✓ 50.8 - 304.8 ⚠ 330.2 - 355.6
WR210U OUT Тип: WAX/RESIN Производитель: PROTON	Flat head	Этикетка полуглянцев	✓ 50.8 - 304.8 ⚠ 330.2
WR210U OUT Тип: WAX/RESIN Производитель: PROTON	Flat head	Полиэтилен	✓ 50.8 - 304.8 ⚠ 330.2

«Честное сообщество» – новое единое пространство «Честного Знака»



Общение и взаимопомощь
Между бизнесом и интеграторами
в режиме онлайн



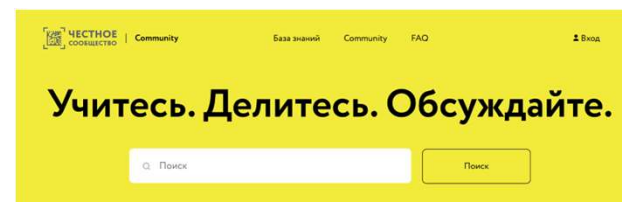
Удобная база знаний, каталог
интеграторов и база технических
решений



Можно найти ответ на любой
возникающий вопрос
по маркировке



Любой участник платформы может
задать вопрос, поделиться опытом
или выступить с предложением



Сообщество Маркировки > Сообщество > Спросите сообщество

Маркировка молочной продукции

Aleksandrma61
19 ноября 2021 г., 14:50

Подписаться

Добрый день! Как нужно ли мне повторно регистрироваться для работы с молоком, если я уже работаю с сигаретами?

0

Комментариев: 2

Сортировка



Честное сообщество

5 мес. назад

Изменен

1

Нет, повторно регистрироваться не нужно. Необходимо добавить новую товарную группу в разделе «Данные участника»



Aleksandrma61

5 мес. назад

Спасибо!!!

0



1

Зарегистрируйтесь
в Честном сообществе:

markirovka.ru



2

Заполните профиль
участника



3

Публикуйте статьи
и общайтесь с участниками
в режиме онлайн!