



Российско-Китайский
деловой форум малого и
среднего бизнеса - 2016



Российско-Китайский комитет дружбы,
мира и развития



Министерство экономического
развития Российской Федерации

Организаторы

г. Сочи (Россия) 14 – 15 апреля 2016 года

Российско-Китайский деловой форум малого и среднего бизнеса - 2016

ЭФФЕКТИВНАЯ ПЛАТФОРМА - НОВЫЕ ВОЗМОЖНОСТИ

Место проведения: Главный медиацентр

Адрес: Краснодарский край, г. Сочи,
Олимпийский парк, Олимпийский пр., д. 1.



- * **Описание:** Главный Медиацентр это основная олимпийская информационная площадка, где в 2014 году в период проведения XXII Олимпийских зимних игр работало более 8000 представителей СМИ. Удачное место расположение между ж/д станцией «Олимпийская деревня» и отелем Tulip Inn позволяет с удобством проводить различные мероприятия от семинаров до выставок.
- * **Технические параметры помещения:** Общая площадь здания: 155910,2 кв.м. Год постройки: 2014 Назначение здания: выставочные площадки/торговые помещения/конференц-залы/рестораны/фуд-корты Особенности здания: все помещения расположены на территории единого здания, примыкающего к территории Олимпийского Парка



ГЛАВНЫЙ МЕДИАЦЕНТР



РАСПОЛОЖЕНИЕ



Российско-Китайский Форум «Большие возможности малого и среднего бизнеса» 2016 – конгрессно - выставочная платформа, призванная дать новый импульс к развитию и укреплению двусторонних экономических отношений малого и среднего бизнеса России и Китая



Участники Форума:

- представители органов исполнительной и законодательной власти федерального и регионального уровней РФ и КНР;
 - представители институтов развития, финансовых институтов РФ и КНР;
 - представители общественных организаций и объединений, научных и учебных организаций РФ и КНР;
 - представители малого и среднего бизнеса РФ и КНР.
- Ожидаемое количество участников – не менее 800 человек:**
- от РФ не менее 500 человек; - от КНР не менее 300 человек

Для участия в Российско-китайском Форуме – 2015 «Большие возможности малого и среднего бизнеса» зарегистрировалось более 320 человек, из которых более 50% представляли субъекты малого и среднего бизнеса из регионов России; 120 человек – федеральную и региональную исполнительную власть, а также органы местного самоуправления; более 30 человек – различные организации инфраструктуры поддержки малого и среднего бизнеса. В работе Форума приняли участие представители 38 субъектов Российской Федерации.



Заместитель председателя Правительства Российской Федерации Аркадий Дворкович, в своей речи на Форуме 2015 отметил:

«Малый бизнес дает около 25% ВВП России. И эту цифру необходимо увеличить. Важно изучение опыта Китая, который показал стремительный рост малого и среднего бизнеса. Россия видит множество перспективных направлений сотрудничества России и Китая. Крупный бизнес, инфраструктурные проекты – в этой области сотрудничество эффективно продолжается. «Один пояс – один путь», это не только транспортный и логистический проект, который протянется от Тихого до Атлантического океана. Это важная платформа для развития малого и среднего бизнеса обеих стран. В особенности электронного и высокотехнологического».

Российско-Китайский Форум-Выставка 2016



- 10 000 кв м займет выставочная экспозиция российских субъектов малого и среднего предпринимательства



ТЕМАТИЧЕСКИЕ СЕКЦИИ ВЫСТАВОЧНОЙ ЭКСПОЗИЦИИ

сектор научно технологического сотрудничества

сектор финансового сотрудничества

сектор сотрудничества важных индустрий:
машиностроение, с/х и переработка,
лесоперерабатывающая промышленность, легкая и
пищевая промышленность

сектор молодежного предпринимательства

сектор развития российско-китайского туризма

Олег Фомичев, статс-секретарь, заместитель Министра экономического развития Российской Федерации в своей речи на Форуме 2015:

«Товарооборот в 200 миллиардов долларов – эту цель необходимо достигнуть к 2020 году. Сейчас российское правительство заканчивает план развития на ближайшие 3 года. Малый и средний бизнес будет выполнять роль драйвера экономического развития. Крупные предприятия в России – это наследие СССР. Нужно менять ситуацию, выводить малый и средний бизнес на более важный уровень, сделать их ключевой составляющей экономики. Необходимо выстраивать цепочку поставок товаров и взаимодополняющие бизнес-процессы с Китаем.»



Деловая программа:



Пленарные заседания

- *«Меры поддержки малого и среднего предпринимательства в России и КНР»*
- *«Дальний Восток России и территории опережающего развития: новые экспортно-импортные возможности»*

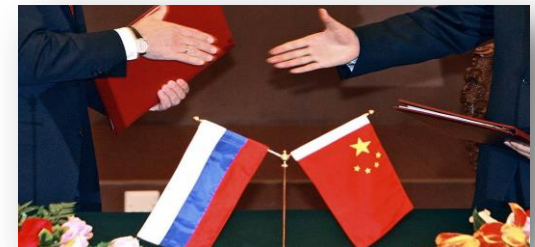
Круглые столы:

- *«Финансовые механизмы и инструменты как основа развития сотрудничества»*
- *«Защита прав предпринимателей»*
- *«Российско-Китайское сотрудничество в области промышленности и производства оборудования»*
- *«Российско-Китайское сотрудничество в области масс-медиа»*
- *«Информационные технологии»*
- *«Совместные проекты в туристической отрасли»*
- *«Сельское хозяйство и переработка продукции»*
- *«Молодежное предпринимательство»*
- *«Новые возможности экономического развития регионов России и Китая»*
- *«Особенности налогообложения в РФ и КНР»*
- *«Опыт развития зимних видов спорта: от курорта до Олимпиады»*
- *«Инновации, трансфер технологий и защита интеллектуальной собственности»*
- *«Образование: развитие сотрудничества и положительный опыт»*
- *«Сотрудничество России и Китая: истории успеха»*

Презентации

- *Инвестиционного потенциала компаний и регионов Российской Федерации*
- *Регионов Китайской Народной Республики*

Встречи и переговоры B2B, B2G



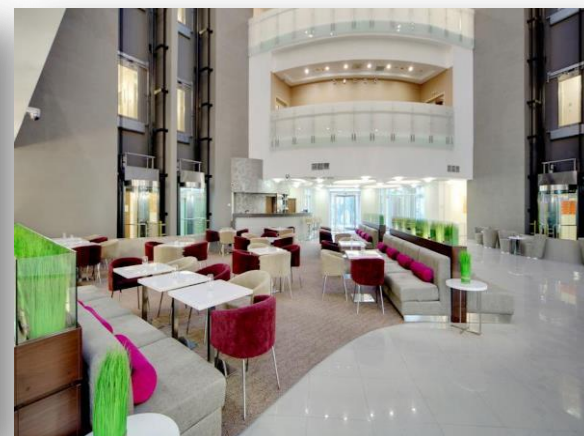
Отель Tulip Inn Omega Sochi***



Tulip Inn Omega Sochi — это новый отель, расположенный в Имеретинской низменности города Сочи. Отель находится на территории Олимпийского парка, всего в нескольких шагах от Главного медиацентра, принимавшего журналистов и вещателей со всего мира в период проведения XXII Олимпийских зимних игр и XI Паралимпийских зимних игр 2014 года.

Гостиница имеет идеальное расположение для деловых людей: всего в 10 км от международного аэропорта Адлера (AER) и железнодорожного вокзала, в 25 км от центра города Сочи. В шаговой доступности от гостиницы расположен уникальный тематический парк развлечений «Сочи-Парк» и солнечные пляжи Черноморского побережья с их местным колоритом и насыщенной ночной жизнью.

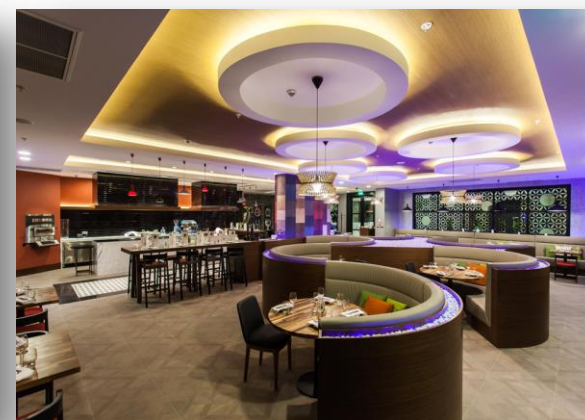
3* отель включает 324 номера. Из окон отеля открывается прекрасный панорамный вид на горы, море, трассу Формулы-1 и объекты олимпийского наследия. Отель предлагает своим гостям 324 комфортабельных номера, которые отличаются продуманным дизайном, самыми современными архитектурными решениями и отвечают стандартам бренда Tulip Inn в отношении оснащения и комфорта:



ОТЕЛЬ Radisson Blu Paradise Resort & Spa, Sochi*****



Radisson Blu Paradise Resort & Spa, Sochi — пятизвёздный отель, расположенный на берегу Чёрного моря. Отель с уникальным спа-комплексом прекрасно подойдёт для проведения деловых мероприятий. Отель находится в нескольких минутах езды от Международного аэропорта Адлер/Сочи и от Олимпийского комплекса, где расположены самые большие спортивные арены России и трасса «Формулы 1». Каждый номер отеля укомплектован современной техникой. Большинство номеров имеют балконы с открывающимся видом на море или Кавказские горы. Территория комплекса окружена прекрасным садом.





>>> **Thank you for your attention!**

**International agency for socio-economic development
Moscow Leninsky prospekt 158 off 354
tel/fax +7 (499) 290-54-55
e-mail: maser21@mail.ru
www.maser-group.ru**

