

КАМЧАТСКИЙ КРАЙ
ЕЛИЗОВСКИЙ МУНИЦИПАЛЬНЫЙ РАЙОН
АДМИНИСТРАЦИЯ ВУЛКАННОГО ГОРОДСКОГО ПОСЕЛЕНИЯ

ПОСТАНОВЛЕНИЕ
АДМИНИСТРАЦИИ ВУЛКАННОГО ГОРОДСКОГО ПОСЕЛЕНИЯ

02 октября 2018 года

№ 176

Об утверждении элементов планировочной структуры, застроенного многоквартирными жилыми домами на территории Вулканного городского поселения

В соответствии с пунктом 4 статьи 11.3 Земельного кодекса Российской Федерации, Градостроительным кодексом Российской Федерации, Федеральным законом от 06.10.2003г. № 131 - ФЗ "Об общих принципах организации местного самоуправления в Российской Федерации", Уставом Вулканного городского поселения, администрация Вулканного городского поселения

ПОСТАНОВЛЯЕТ:

1. Установить границы элементов планировочной структуры, застроенных многоквартирными жилыми домами, согласно приложению.
 2. Со дня вступления в силу настоящего Постановления, признать утратившим силу: постановление администрации Вулканного городского поселения от 26.11.2015 № 178 «Об утверждении элементов планировочной структуры, застроенного многоквартирными жилыми домами Вулканного городского поселения».
 3. Копию настоящего постановления направить в филиал федерального бюджетного учреждения "Федеральная кадастровая палата Федеральной службы государственной регистрации кадастра и картографии" по Камчатскому краю.
 4. Опубликовать настоящее Постановление в газете «Елизовский вестник» и разместить на официальном сайте Правительства Камчатского края www.kamgov.ru в сети Интернет в разделе «Местное самоуправление».
 5. Обнародовать настоящее Постановление на информационном стенде администрации Вулканного городского поселения и в муниципальной библиотеке п. Вулканный.
4. Настоящее Постановление вступает в силу после дня его официального обнародования.

5. Контроль за исполнением настоящего Постановления оставляю за собой.

Глава Вулканного городского поселения



В.В. Смолин

Разослать: Елизовская городская прокуратура, Отдел экономических и имущественных отношений администрации Вулканного ГП, Собрание депутатов Вулканного городского поселения.

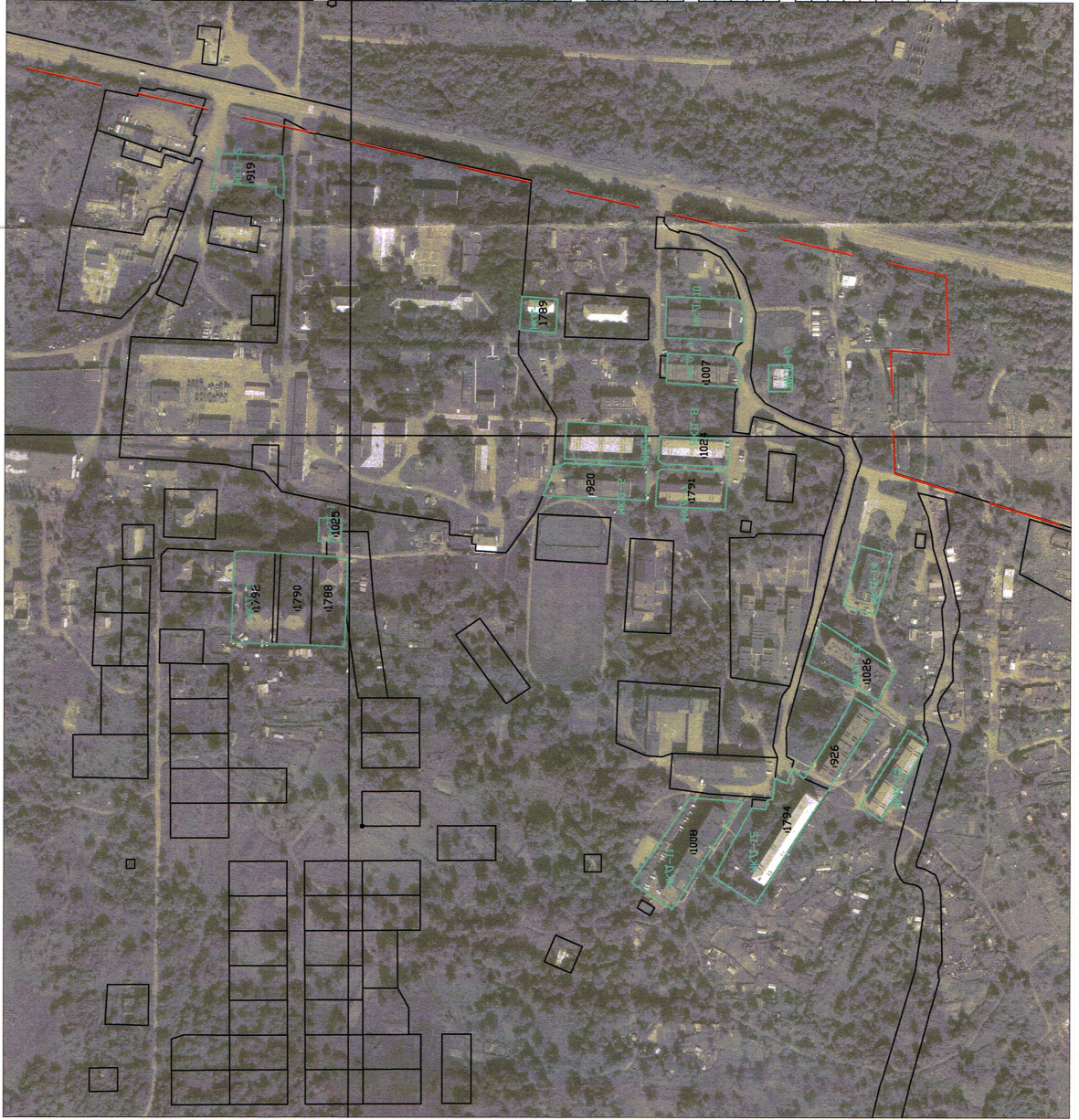
СХЕМА

Расположения элементов планировочной структуры, застроенной многоквартирными домами

Приложение к постановлению
главы Вулканного городского поселения
от "08" октября 2018 № 176



Каталог координат границ элементов планировочной структуры



МКД-1			МКД-7			МКД-13		
N точки	X	Y	N точки	X	Y	N точки	X	Y
1	569007.17	1391908.67	48	568730.79	1391939.85	81	568681.63	1391820.57
2	569006.87	1391917.42	49	568682.50	1391931.50	82	568681.95	1391829.84
3	569006.18	1391928.69	50	568675.49	1391931.16	83	568683.78	1391828.77
4	569005.12	1391929.38	51	568675.54	1391967.13	84	568683.95	1391888.31
5	569002.71	1391909.59	52	568676.53	1391969.46	85	568681.05	1391888.37
6	569001.59	1391909.09	53	568670.78	1391971.98	86	568682.00	1391870.60
МКД-2			МКД-8			МКД-14		
7	569064.77	1392209.15	55	568734.71	1391969.87	87	568681.49	1391701.19
8	569064.46	1392215.00	56	568736.48	1391940.13	88	568681.53	1391714.55
9	569104.72	1392217.18	56	568730.58	1391976.27	91	568577.81	1391730.47
10	569120.16	1392212.07	57	568676.33	1391971.76	92	568543.13	1391751.78
11	569113.97	1392217.76	58	568672.96	1391975.04	93	568583.59	1391696.15
12	569111.19	1392245.41	59	568671.70	1391997.54	94	568684.57	1391939.00
13	569059.53	1392240.98	60	568732.91	1392000.16	МКД-13		
14	569065.58	1392220.15	61	568734.11	1391979.92	МКД-13		
15	569058.28	1392204.19	МКД-9			МКД-15		
МКД-3			N точки	X	Y	N точки	X	Y
16	569101.65	1391822.06	62	568726.44	1392071.81	95	568564.92	1391786.1
17	569100.25	1391864.14	63	568669.83	1392068.44	96	568557.72	1391782.33
18	569099.20	1391900.06	64	568666.10	1392064.19	98	568327.46	1391797.85
19	569090.36	1391900.59	65	568665.02	1392055.07	100	568494.56	1391803.87
20	569064.18	1391898.93	66	568664.82	1392042.46	МКД-14		
21	569059.37	1391898.62	67	568727.56	1392046.28	МКД-14		
22	569031.27	1391896.83	68	568727.41	1392050.19	101	568577.59	1391854.99
23	569019.77	1391896.10	69	568727.41	1392050.68	102	568559.56	1391906.38
24	569001.49	1391894.94	70	568726.65	1392063.07	103	568531.67	1391888.81
25	569003.01	1391847.15	71	568726.65	1392069.06	104	568543.72	1391846.89
МКД-4			МКД-10			МКД-15		
26	569003.93	1391818.43	N точки	X	Y	N точки	X	Y
27	569033.73	1391819.53	72	568728.72	1392084.96	105	568558.53	1391681.56
28	569062.56	1391820.59	73	568727.56	1392120.64	106	568516.79	1391747.09
29	569066.55	1391820.73	74	568663.10	1392117.55	107	568500.58	1391735.77
МКД-5			МКД-11			МКД-16		
30	568853.85	1392096.36	76	568660.28	1392081.93	109	568340.91	1391669.25
31	568852.27	1392120.48	МКД-11			МКД-16		
32	568821.27	1392118.06	N точки	X	Y	N точки	X	Y
33	568827.78	1392088.95	77	568720.93	1391592.80	110	568638.75	1392039.04
34	568854.21	1392091.57	78	568660.22	1391685.26	111	568617.94	1392039.04
МКД-5			79	568705.60	1391688.97	112	568617.94	1392061.87
35	568813.61	1392013.02	80	568755.98	1391615.56	113	568628.73	1392081.87
36	568744.40	1392008.15	МКД-6			МКД-16		
37	568745.25	1391977.40	N точки	X	Y	МКД-16		
38	568815.09	1391980.59	39	568824.43	1391974.23	МКД-16		
МКД-6			40	568820.70	1391974.25	МКД-16		
39	568824.43	1391974.23	41	568814.42	1391976.84	МКД-16		
40	568820.70	1391974.25	42	568763.38	1391973.70	МКД-16		
41	568814.42	1391976.84	43	568745.82	1391972.71	МКД-16		
42	568763.38	1391973.70	44	568745.05	1391970.55	МКД-16		
43	568745.82	1391972.71	45	568744.46	1391944.87	МКД-16		
44	568745.05	1391970.55	46	568833.55	1391948.93	МКД-16		
45	568744.46	1391944.87	47	568824.66	1391970.23	МКД-16		
46	568833.55	1391948.93	МКД-6			МКД-16		
47	568824.66	1391970.23	МКД-6			МКД-16		

Условные обозначения:

- Граница элемента планировочной структуры
- Граница населенного пункта
- Граница поселения
- Граница земельных участков ГКН
- Кадастровый номер земельного участка
- Наименование элемента планировочной структуры