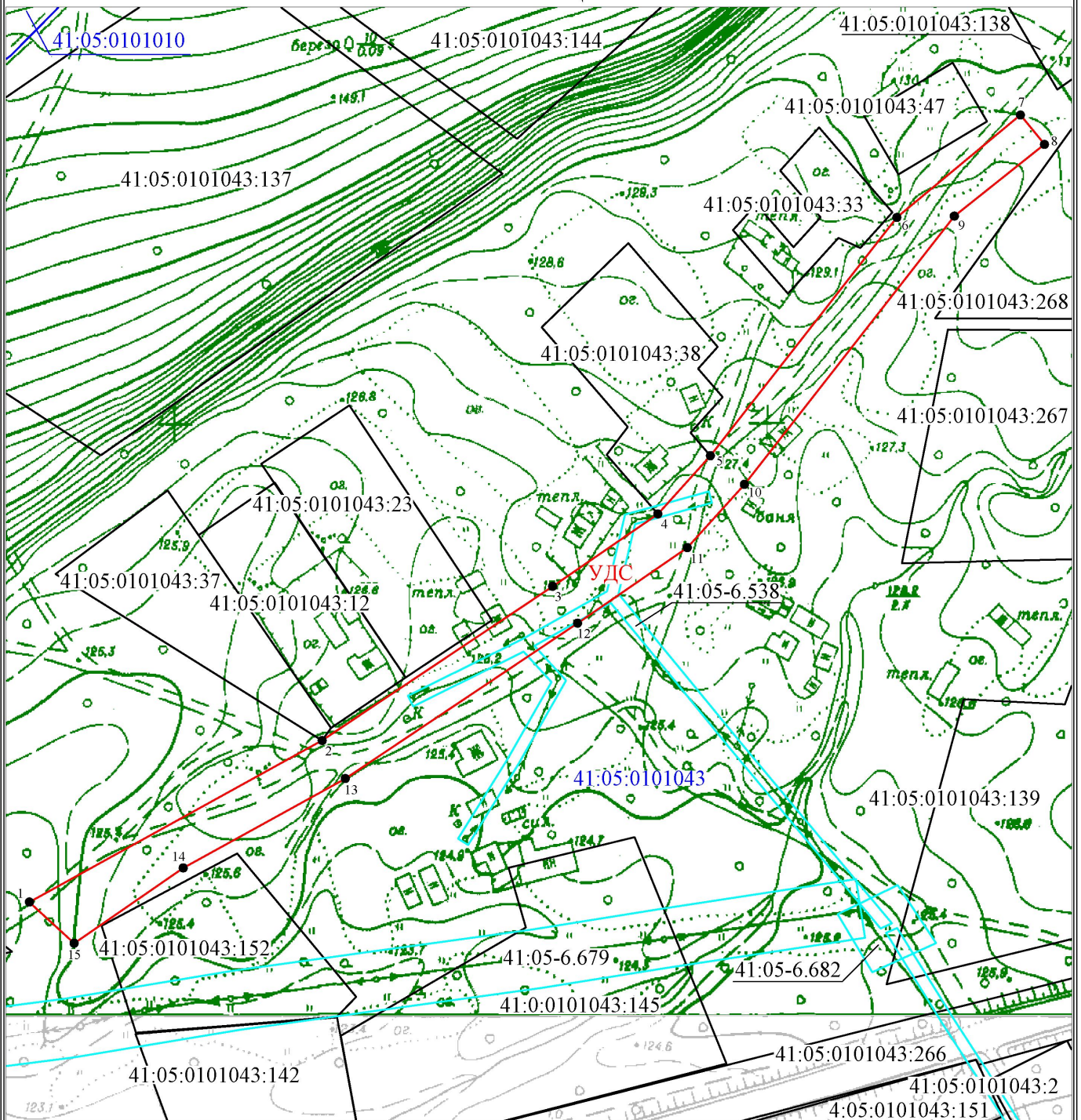




## ОПИСАНИЕ МЕСТОПОЛОЖЕНИЯ ГРАНИЦ







части зоны территорий общего пользования (улично-дорожная сеть)

## ПЛАН ГРАНИЦ ОБЪЕКТА



Масштаб 1:2000

Условные обозначения:

	Граница образуемой части территориальной зоны
	Обозначение образуемой части территориальной зоны
	Границы земельных участков по сведениям ЕГРН
	Характерная точка границы части зоны территорий общего пользования (УДС), сведения о которой позволяют однозначно определить её на местности
41:05:0101043:99	Кадастровые номера земельных участков по сведениям ЕГРН
41:05:0101043	Номер кадастрового квартала
	Границы охранных зон по сведениям ЕГРН
	Граница кадастрового квартала по сведениям ЕГРН

**ОПИСАНИЕ МЕСТОПОЛОЖЕНИЯ ГРАНИЦ****территориальной зоны застройки индивидуальными жилыми домами (Ж1)**

(наименование объекта, местоположение границ которого описано (далее-объект))

**Сведения об объекте**

<b>№ п/п</b>	<b>Характеристики объекта</b>	<b>Описание характеристик</b>
<b>1</b>	<b>2</b>	<b>3</b>
1.	Местоположение объекта	Российская Федерация, Камчатский край, Елизовский м.р-н, Раздольненское с.п., Пиначево с., Подгорная ул., северо-западная часть кадастрового квартала 41:05:0101043
2.	Площадь объекта $\pm$ величина погрешности определения площади ( <b>P</b> $\pm$ <b><math>\Delta P</math></b> )	37674 кв.м
3.	Иные характеристики объекта	-

## ОПИСАНИЕ МЕСТОПОЛОЖЕНИЯ ГРАНИЦ

### территориальной зоны застройки индивидуальными жилыми домами (Ж1)

(наименование объекта)

#### Сведения о местоположении границ объекта

#### 1. Система координат МСК-41 (1 зона)

#### 2. Сведения о характерных точках границ объекта

Обозначение характерных точек границ	Координаты, м		Метод определения и средняя квадратическая погрешность положения характерной точки (M <sub>t</sub> ), м	Описание обозначения точки
	X	Y		
1	2	3	4	5
1	597124,94	1394330,53	Картометрический метод, 5.0	-
2	597299,76	1394583,98	Картометрический метод, 5.0	-
3	597321,48	1394615,47	Метод спутниковых геодезических измерений (определений), 0.10	-
4	597263,62	1394665,51	Метод спутниковых геодезических измерений (определений), 0.10	-
5	597183,26	1394602,64	Метод спутниковых геодезических измерений (определений), 0.10	-
6	597163,64	1394584,91	Метод спутниковых геодезических измерений (определений), 0.10	-
7	597139,22	1394549,43	Картометрический метод, 5.0	-
8	597087,22	1394471,69	Метод спутниковых геодезических измерений (определений), 0.10	-
9	597032,76	1394372,99	Картометрический метод, 5.0	-
1	597124,94	1394330,53	Картометрический метод, 5.0	-

#### 3. Сведения о характерных точках части (частей) границы объекта

Обозначение характерных точек границ	Координаты, м		Метод определения и средняя квадратическая погрешность положения характерной точки (M <sub>t</sub> ), м	Описание обозначения точки
	X	Y		
1	2	3	4	5
-	-	-	-	-



**ОПИСАНИЕ МЕСТОПОЛОЖЕНИЯ ГРАНИЦ****территориальной зоны учреждений отдыха и туризма (РЗ 2)**

(наименование объекта, местоположение границ которого описано (далее-объект))

**Сведения об объекте**

<b>№ п/п</b>	<b>Характеристики объекта</b>	<b>Описание характеристик</b>
<b>1</b>	<b>2</b>	<b>3</b>
1.	Местоположение объекта	Российская Федерация, Камчатский край, Елизовский м.р-н, Раздольненское с.п., Пиначево с., Подгорная ул., северо-западная часть кадастрового квартала 41:05:0101043
2.	Площадь объекта $\pm$ величина погрешности определения площади ( <b>P</b> $\pm$ <b><math>\Delta P</math></b> )	4368 кв.м
3.	Иные характеристики объекта	-

**ОПИСАНИЕ МЕСТОПОЛОЖЕНИЯ ГРАНИЦ**  
**территориальной зоны учреждений отдыха и туризма (РЗ 2)**

(наименование объекта)

**Сведения о местоположении границ объекта**

**1. Система координат МСК-41 (1 зона)**

**2. Сведения о характерных точках границ объекта**

Обозначение характерных точек границ	Координаты, м		Метод определения и средняя квадратическая погрешность положения характерной точки (M <sub>t</sub> ), м	Описание обозначения точки
	X	Y		
1	2	3	4	5
1	597321.48	1394615.47	Метод спутниковых геодезических измерений (определений), 0.10	-
2	597358.07	1394668.50	Картометрический метод, 5.0	-
3	597298.18	1394707.22	Картометрический метод, 5.0	-
4	597263.62	1394665.51	Метод спутниковых геодезических измерений (определений), 0.10	-
1	597321.48	1394615.47	Метод спутниковых геодезических измерений (определений), 0.10	-

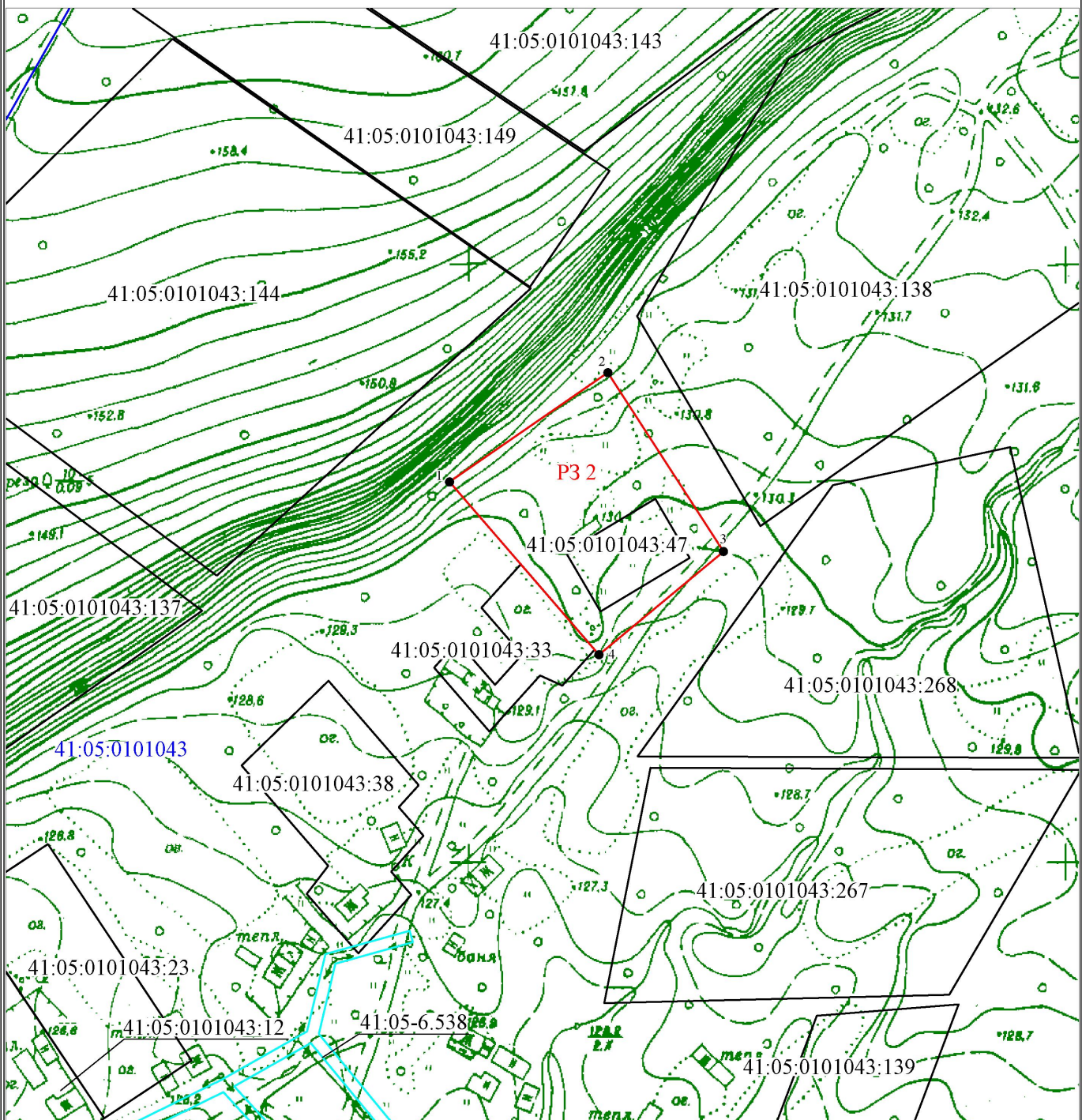
**3. Сведения о характерных точках части (частей) границы объекта**

Обозначение характерных точек границ	Координаты, м		Метод определения и средняя квадратическая погрешность положения характерной точки (M <sub>t</sub> ), м	Описание обозначения точки
	X	Y		
1	2	3	4	5
-	-	-	-	-

## ОПИСАНИЕ МЕСТОПОЛОЖЕНИЯ ГРАНИЦ






территориальной зоны учреждений отдыха и туризма (РЗ 2)

## ПЛАН ГРАНИЦ ОБЪЕКТА



Масштаб 1:2000

Условные обозначения:

	Граница устанавливаемой территориальной зоны
<b>РЗ 2</b>	Обозначение образуемой территориальной зоны
	Границы земельных участков по сведениям ЕГРН
	Характерная точка границы изменяемой территориальной зоны учреждений отдыха и туризма (РЗ 2), сведения о которой позволяют однозначно определить её на местности
41:05:0101043:99	Кадастровые номера земельных участков по сведениям ЕГРН
41:05:0101043	Номер кадастрового квартала
	Границы охранных зон по сведениям ЕГРН
	Граница кадастрового квартала по сведениям ЕГРН



**ОПИСАНИЕ МЕСТОПОЛОЖЕНИЯ ГРАНИЦ****части зоны территорий общего пользования (улично-дорожная сеть)**

(наименование объекта, местоположение границ которого описано (далее-объект))

**Сведения об объекте**

<b>№ п/п</b>	<b>Характеристики объекта</b>	<b>Описание характеристик</b>
<b>1</b>	<b>2</b>	<b>3</b>
1.	Местоположение объекта	Российская Федерация, Камчатский край, Елизовский м.р-н, Раздольненское с.п., Пиначево с., Подгорная ул., северо-западная часть кадастрового квартала 41:05:0101043
2.	Площадь объекта $\pm$ величина погрешности определения площади ( $P \pm \Delta P$ )	6444 кв.м
3.	Иные характеристики объекта	-

## ОПИСАНИЕ МЕСТОПОЛОЖЕНИЯ ГРАНИЦ

### части зоны территорий общего пользования (улично-дорожная сеть)

(наименование объекта)

### Сведения о местоположении границ объекта

#### 1. Система координат МСК-41 (1 зона)

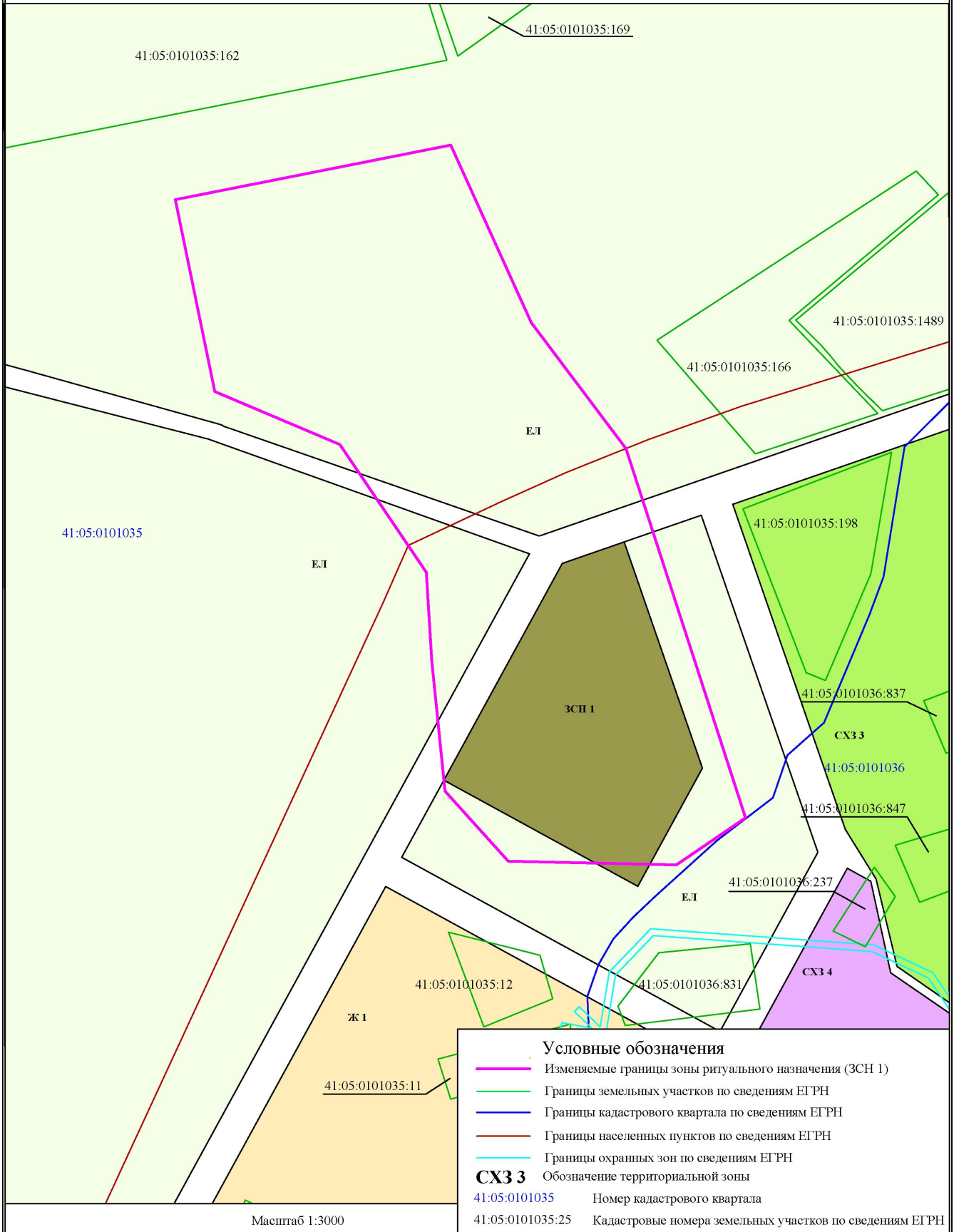
#### 2. Сведения о характерных точках границ объекта

Обозначение характерных точек границ	Координаты, м		Метод определения и средняя квадратическая погрешность положения характерной точки ( $M_t$ ), м	Описание обозначения точки
	X	Y		
1	2	3	4	5
-	-	-	-	-

#### 3. Сведения о характерных точках части (частей) границы объекта

Обозначение характерных точек границ	Координаты, м		Метод определения и средняя квадратическая погрешность положения характерной точки ( $M_t$ ), м	Описание обозначения точки
	X	Y		
1	2	3	4	5
1	597032,76	1394372,99	Картометрический метод, 5.0	-
2	597087,22	1394471,69	Метод спутниковых геодезических измерений (определений), 0.10	-
3	597139,22	1394549,43	Картометрический метод, 5.0	-
4	597163,64	1394584,91	Метод спутниковых геодезических измерений (определений), 0.10	-
5	597183,26	1394602,64	Метод спутниковых геодезических измерений (определений), 0.10	-
6	597263,62	1394665,51	Метод спутниковых геодезических измерений (определений), 0.10	-
7	597298,18	1394707,22	Картометрический метод, 5.0	-
8	597288,26	1394715,31	Картометрический метод, 5.0	-
9	597264,09	1394684,93	Картометрический метод, 5.0	-
10	597173,60	1394614,13	Картометрический метод, 5.0	-
11	597152,28	1394594,86	Картометрический метод, 5.0	-
12	597126,80	1394557,85	Картометрический метод, 5.0	-
13	597074,40	1394479,50	Картометрический метод, 5.0	-
14	597044,24	1394424,84	Картометрический метод, 5.0	-
15	597018,87	1394388,07	Картометрический метод, 5.0	-
1	597032,76	1394372,99	Картометрический метод, 5.0	-

Фрагмент карты градостроительного зонирования п. Раздольный



**ОПИСАНИЕ МЕСТОПОЛОЖЕНИЯ ГРАНИЦ****территориальной зоны ритуального назначения (ЗСН 1)**

(наименование объекта, местоположение границ которого описано (далее-объект))

**Сведения об объекте**

<b>№ п/п</b>	<b>Характеристики объекта</b>	<b>Описание характеристик</b>
<b>1</b>	<b>2</b>	<b>3</b>
1.	Местоположение объекта	Российская Федерация, Камчатский край, Елизовский м.р-н, Раздольненское с.п., Раздольный п., Советская ул., западная часть кадастрового квартала 41:05:0101035
2.	Площадь объекта $\pm$ величина погрешности определения площади ( $P \pm \Delta P$ )	70986 кв.м
3.	Иные характеристики объекта	-

**ОПИСАНИЕ МЕСТОПОЛОЖЕНИЯ ГРАНИЦ**  
**территориальной зоны ритуального назначения (ЗСН 1)**

(наименование объекта)

**Сведения о местоположении границ объекта**

**1. Система координат МСК-41 (1 зона)**

**2. Сведения о характерных точках границ объекта**

Обозначение характерных точек границ	Координаты, м		Метод определения и средняя квадратическая погрешность положения характерной точки ( $M_t$ ), м	Описание обозначения точки
	X	Y		
1	2	3	4	5
1	589115,04	1387043,78	Картометрический метод, 5.0	-
2	589147,80	1387208,71	Картометрический метод, 5.0	-
3	589041,47	1387256,93	Картометрический метод, 5.0	-
4	588966,01	1387313,57	Картометрический метод, 5.0	-
5	588744,81	1387385,30	Картометрический метод, 5.0	-
6	588716,69	1387343,87	Картометрический метод, 5.0	-
7	588718,88	1387243,14	Картометрический метод, 5.0	-
8	588760,77	1387205,19	Картометрический метод, 5.0	-
9	588838,67	1387197,39	Картометрический метод, 5.0	-
10	588891,87	1387194,01	Картометрический метод, 5.0	
11	588968,43	1387142,23	Картометрический метод, 5.0	
12	589000,16	1387067,37	Картометрический метод, 5.0	
1	589115,04	1387043,78	Картометрический метод, 5.0	-

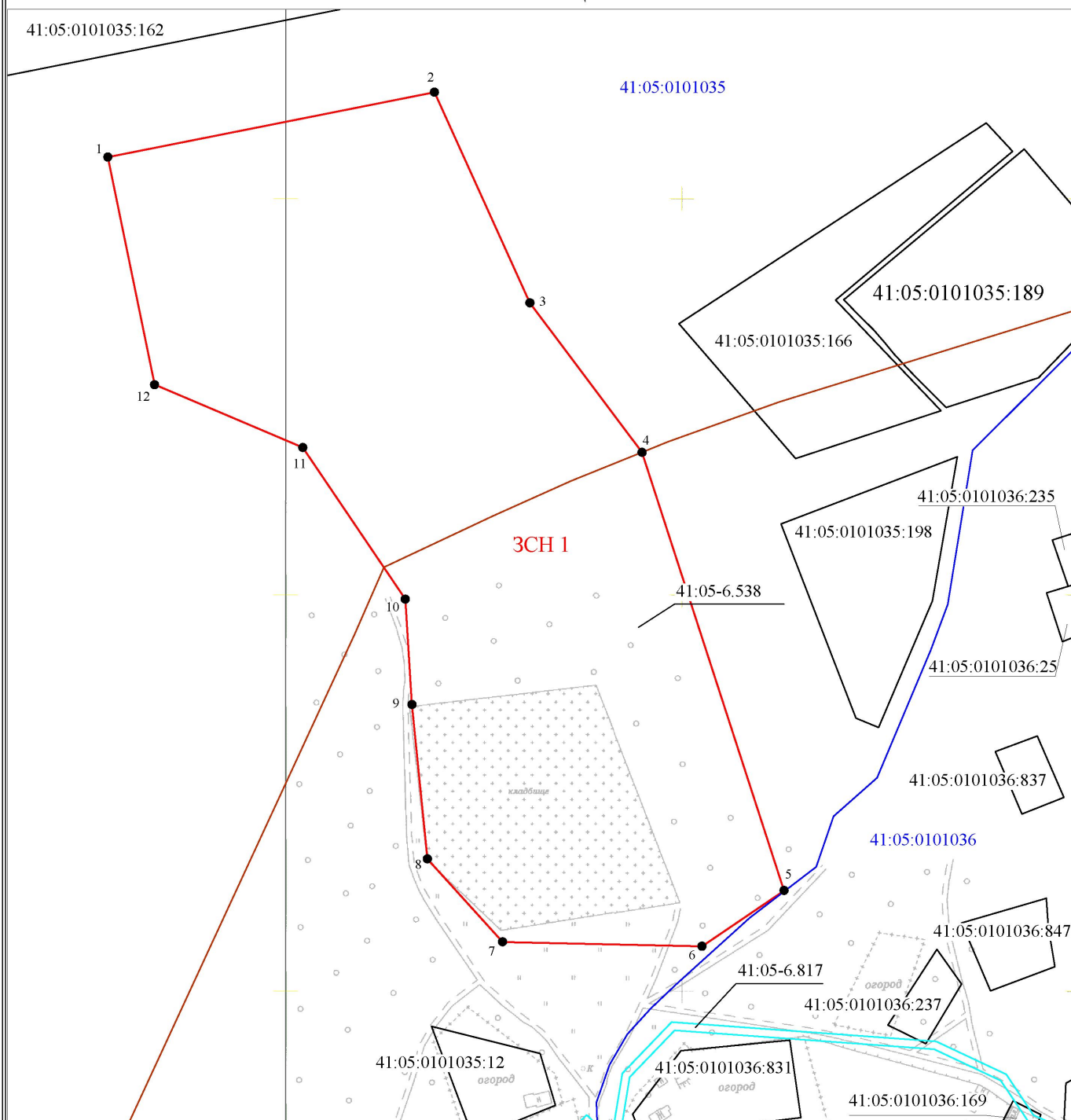
**3. Сведения о характерных точках части (частей) границы объекта**

Обозначение характерных точек границ	Координаты, м		Метод определения и средняя квадратическая погрешность положения характерной точки ( $M_t$ ), м	Описание обозначения точки
	X	Y		
1	2	3	4	5
-	-	-	-	-

## ОПИСАНИЕ МЕСТОПОЛОЖЕНИЯ ГРАНИЦ

## территориальной зоны ритуального назначения (ЗСН 1)

## ПЛАН ГРАНИЦ ОБЪЕКТА

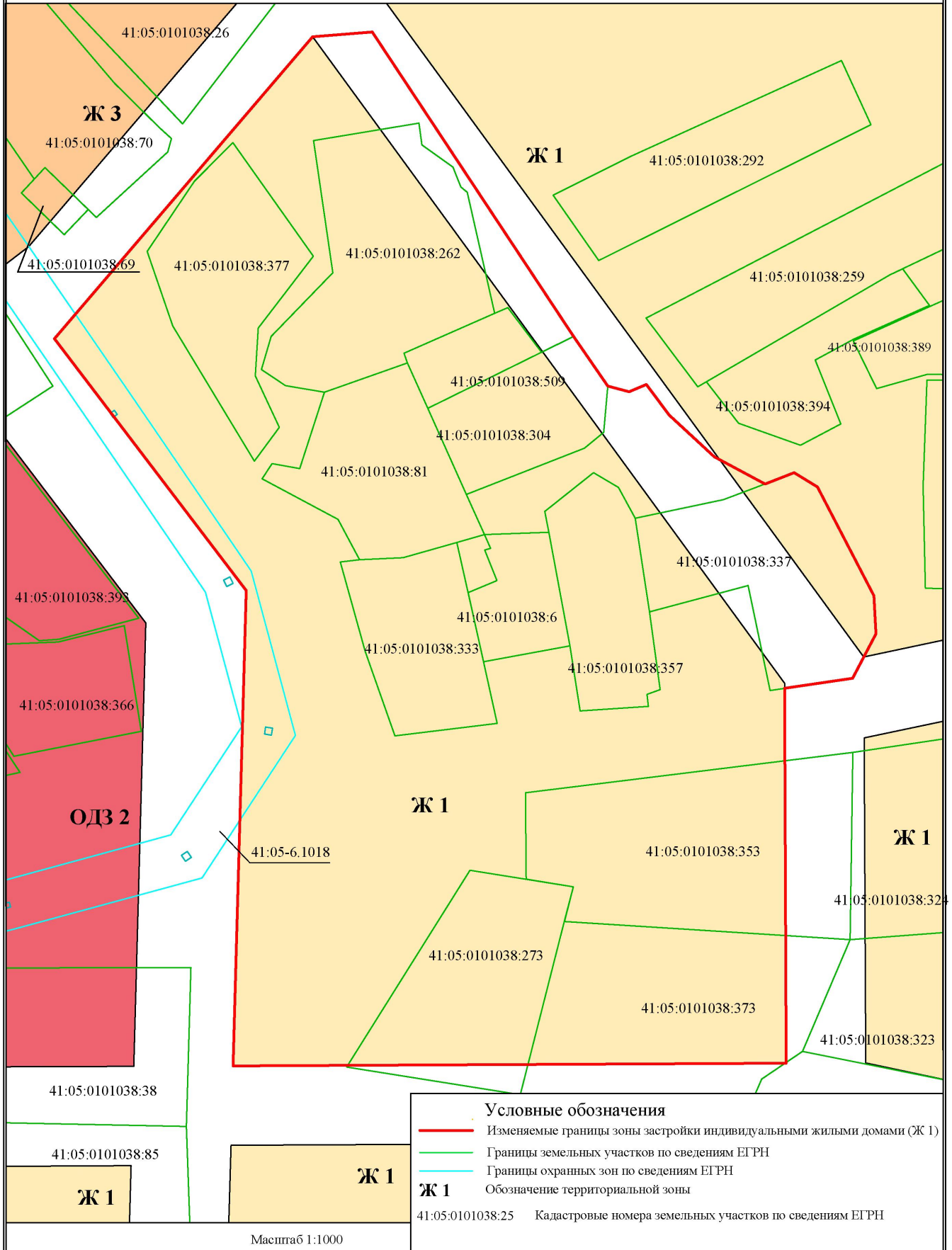


Масштаб 1:3000

## Условные обозначения:

- Граница образуемой части территориальной зоны
- ЗСН 1 Обозначение образуемой части территориальной зоны
- Границы земельных участков по сведениям ЕГРН
- 1 Характерная точка границы изменяемой территориальной зоны ритуального назначения (ЗСН 1), сведения о которой позволяют однозначно определить её на местности
- 41:05:0101035:25 Кадастровые номера земельных участков по сведениям ЕГРН
- 41:05:0101035 Номер кадастрового квартала
- Границы охранных зон по сведениям ЕГРН
- Граница кадастрового квартала по сведениям ЕГРН
- Граница населенного пункта по сведениям ЕГРН

Фрагмент карты градостроительного зонирования п. Кеткино



**ОПИСАНИЕ МЕСТОПОЛОЖЕНИЯ ГРАНИЦ****территориальной зоны застройки индивидуальными жилыми домами (Ж1)**

(наименование объекта, местоположение границ которого описано (далее-объект))

**Сведения об объекте**

<b>№ п/п</b>	<b>Характеристики объекта</b>	<b>Описание характеристик</b>
<b>1</b>	<b>2</b>	<b>3</b>
1.	Местоположение объекта	Российская Федерация, Камчатский край, Елизовский м.р-н, Раздольненское с.п., Кеткино п., Зеленая ул., центральная часть кадастрового квартала 41:05:0101038
2.	Площадь объекта $\pm$ величина погрешности определения площади ( <b>P</b> $\pm$ <b><math>\Delta P</math></b> )	20364 кв.м
3.	Иные характеристики объекта	-



## ОПИСАНИЕ МЕСТОПОЛОЖЕНИЯ ГРАНИЦ

## территориальной зоны застройки индивидуальными жилыми домами (Ж 1)

(наименование объекта)

## Сведения о местоположении границ объекта

## 1. Система координат МСК-41 (1 зона)

## 2. Сведения о характерных точках границ объекта

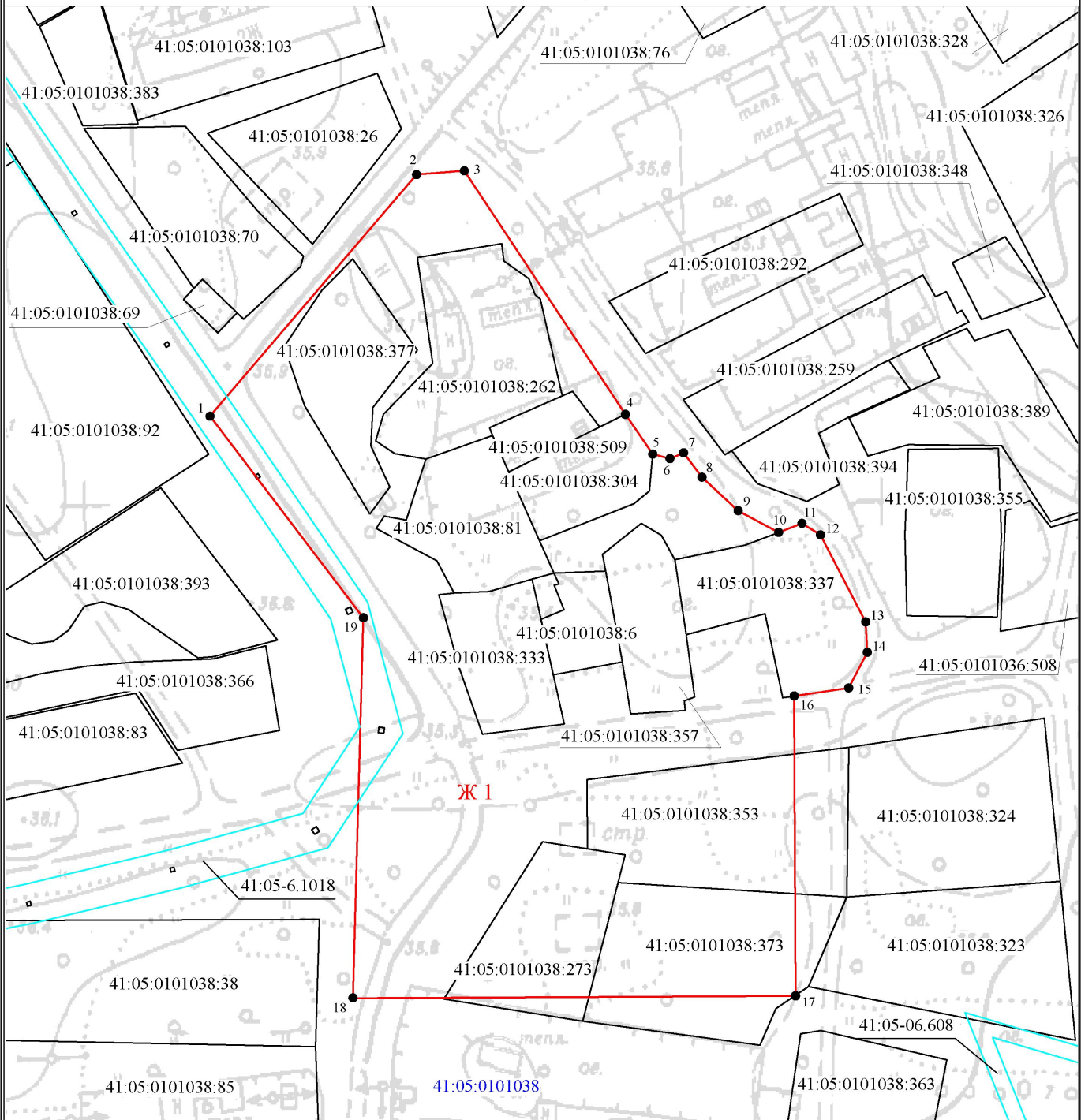
Обозначение характерных точек границ	Координаты, м		Метод определения и средняя квадратическая погрешность положения характерной точки ( $M_t$ ), м	Описание обозначения точки
	X	Y		
1	2	3	4	5
1	587918,94	1389564,48	Картометрический метод, 5.0	-
2	587979,70	1389616,42	Картометрический метод, 5.0	-
3	587980,67	1389628,43	Картометрический метод, 5.0	-
4	587919,40	1389668,94	Метод спутниковых геодезических измерений (определений), 0.10	-
5	587909,42	1389675,81	Метод спутниковых геодезических измерений (определений), 0.10	-
6	587908,27	1389680,12	Картометрический метод, 5.0	-
7	587909,72	1389683,58	Картометрический метод, 5.0	-
8	587903,59	1389688,19	Картометрический метод, 5.0	-
9	587895,17	1389697,28	Картометрический метод, 5.0	-
10	587889,71	1389707,48	Картометрический метод, 5.0	
11	587891,98	1389713,33	Метод спутниковых геодезических измерений (определений), 0.10	
12	587889,10	1389717,99	Метод спутниковых геодезических измерений (определений), 0.10	
13	587867,20	1389729,35	Метод спутниковых геодезических измерений (определений), 0.10	
14	587859,54	1389729,78	Метод спутниковых геодезических измерений (определений), 0.10	
15	587850,59	1389725,09	Метод спутниковых геодезических измерений (определений), 0.10	
16	587848,58	1389711,38	Картометрический метод, 5.0	

17	587773,13	1389711,73	Картометрический метод, 5.0	
18	587772,61	1389600,43	Картометрический метод, 5.0	
19	587868,24	1389603,06	Картометрический метод, 5.0	
1	587918,94	1389564,48	Картометрический метод, 5.0	-
<b>3. Сведения о характерных точках части (частей) границы объекта</b>				
Обозначение характерных точек границ	Координаты, м		Метод определения и средняя квадратическая погрешность положения характерной точки (M <sub>t</sub> ), м	Описание обозначения точки
	X	Y		
1	2	3	4	5
-	-	-	-	-

## ОПИСАНИЕ МЕСТОПОЛОЖЕНИЯ ГРАНИЦ

территориальной зоны застройки индивидуальными жилыми домами (Ж 1)

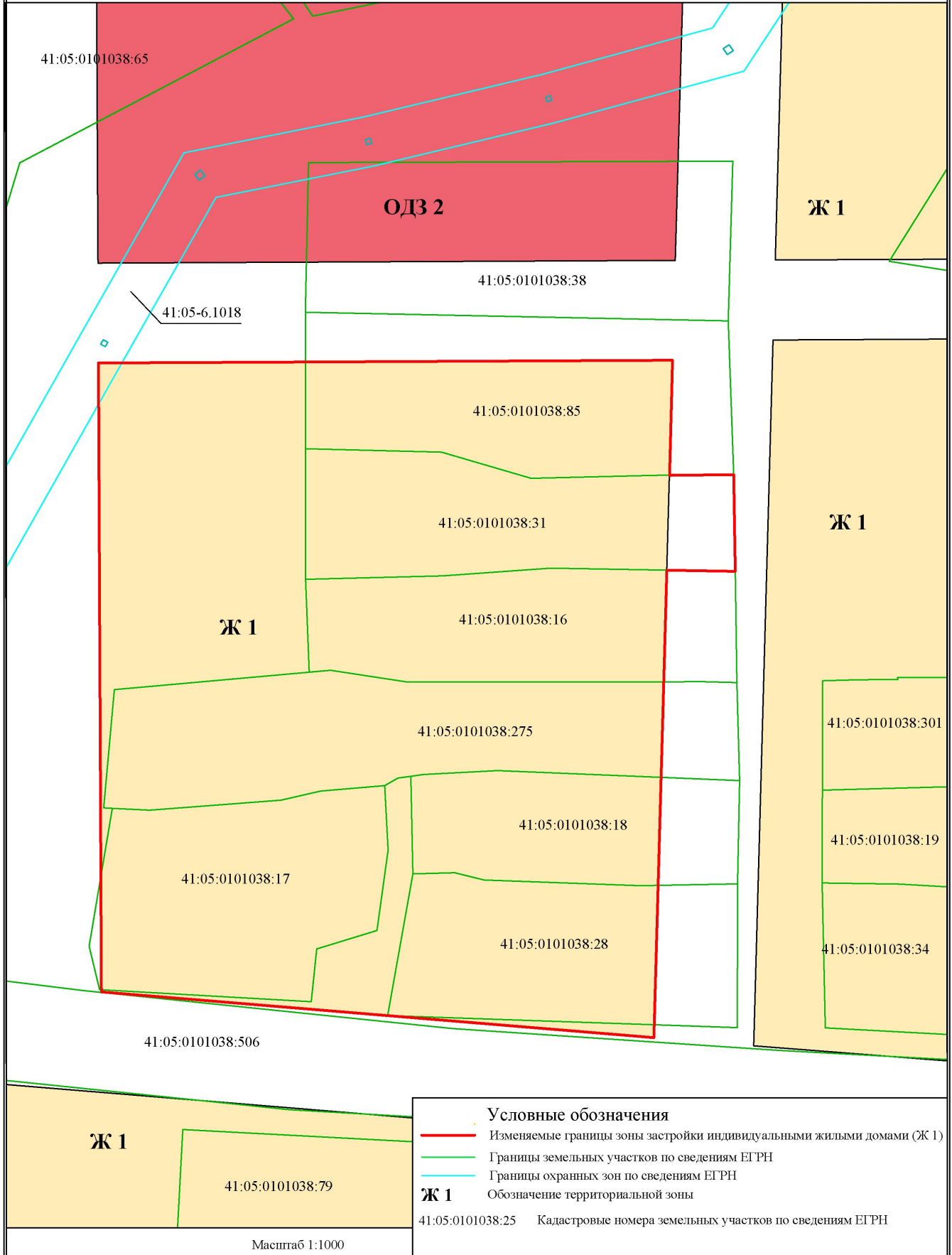
## ПЛАН ГРАНИЦ ОБЪЕКТА



## Условные обозначения:

- Граница образуемой части территориальной зоны
- Ж 1 Обозначение образуемой части территориальной зоны
- Границы земельных участков по сведениям ЕГРН
- Характерная точка границы изменяемой территориальной зоны застройки индивидуальными жилыми домами (Ж 1), сведения о которой позволяют однозначно определить её на местности
- 41:05:0101038:25 Кадастровые номера земельных участков по сведениям ЕГРН
- 41:05:0101038 Номер кадастрового квартала
- Границы охранных зон по сведениям ЕГРН

Фрагмент карты градостроительного зонирования п. Кеткино



**ОПИСАНИЕ МЕСТОПОЛОЖЕНИЯ ГРАНИЦ****территориальной зоны застройки индивидуальными жилыми домами (Ж1)**

(наименование объекта, местоположение границ которого описано (далее-объект))

**Сведения об объекте**

<b>№ п/п</b>	<b>Характеристики объекта</b>	<b>Описание характеристик</b>
<b>1</b>	<b>2</b>	<b>3</b>
1.	Местоположение объекта	Российская Федерация, Камчатский край, Елизовский м.р-н, Раздольненское с.п., Кеткино п., Зеленая ул., центральная часть кадастрового квартала 41:05:0101038
2.	Площадь объекта $\pm$ величина погрешности определения площади ( <b>P</b> $\pm$ $\Delta P$ )	15028 кв.м
3.	Иные характеристики объекта	-

## ОПИСАНИЕ МЕСТОПОЛОЖЕНИЯ ГРАНИЦ

## территориальной зоны застройки индивидуальными жилыми домами (Ж 1)

(наименование объекта)

## Сведения о местоположении границ объекта

## 1. Система координат МСК-41 (1 зона)

## 2. Сведения о характерных точках границ объекта

Обозначение характерных точек границ	Координаты, м		Метод определения и средняя квадратическая погрешность положения характерной точки (M <sub>t</sub> ), м	Описание обозначения точки
	X	Y		
1	2	3	4	5
1	587751,98	1389464,83	Картометрический метод, 5.0	-
2	587752,51	1389579,88	Картометрический метод, 5.0	-
3	587729,50	1389579,25	Картометрический метод, 5.0	-
4	587729,64	1389592,12	Метод спутниковых геодезических измерений (определений), 0.10	-
5	587710,24	1389592,45	Метод спутниковых геодезических измерений (определений), 0.10	-
6	587710,49	1389578,72	Картометрический метод, 5.0	-
7	587616,87	1389576,15	Картометрический метод, 5.0	-
8	587626,02	1389465,42	Картометрический метод, 5.0	-
1	587751,98	1389464,83	Картометрический метод, 5.0	-

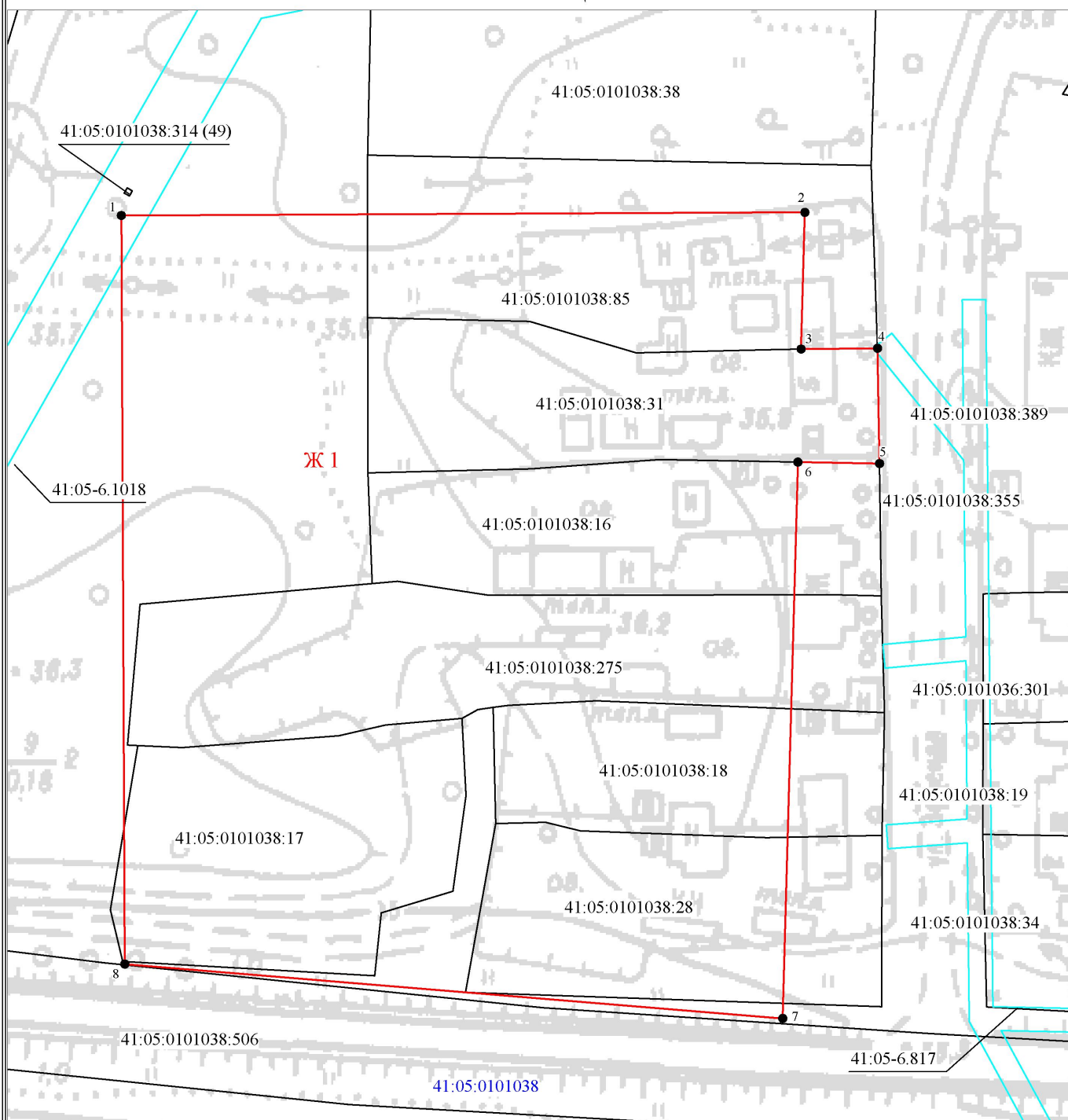
## 3. Сведения о характерных точках части (частей) границы объекта

Обозначение характерных точек границ	Координаты, м		Метод определения и средняя квадратическая погрешность положения характерной точки (M <sub>t</sub> ), м	Описание обозначения точки
	X	Y		
1	2	3	4	5
-	-	-	-	-

## ОПИСАНИЕ МЕСТОПОЛОЖЕНИЯ ГРАНИЦ

территориальной зоны застройки индивидуальными жилыми домами (Ж 1)

## ПЛАН ГРАНИЦ ОБЪЕКТА



Масштаб 1:1000

## Условные обозначения:

- Граница образуемой части территориальной зоны
- Ж 1 Обозначение образуемой части территориальной зоны
- Границы земельных участков по сведениям ЕГРН
- Характерная точка границы изменяемой территориальной зоны застройки индивидуальными жилыми домами (Ж 1), сведения о которой позволяют однозначно определить её на местности
- 41:05:0101038:25 Кадастровые номера земельных участков по сведениям ЕГРН
- 41:05:0101038 Номер кадастрового квартала
- Границы охранных зон по сведениям ЕГРН