



# ООО «Дорспецпроект»

СВИДЕТЕЛЬСТВО СРО № П-175-5406640032-02

Муниципальный заказчик - Администрация Пионерского сельского поселения

**«Проектно-сметная документация, включая изыскательские работы на капитальный ремонт автомобильных дорог общего пользования населенных пунктов (в том числе элементов улично-дорожной сети) в п.Пионерский, ул.Лесная».**

ДОКУМЕНТАЦИЯ ПО ПЛАНИРОВКЕ ТЕРРИТОРИИ

Проект планировки территории (Основная часть)

**10/05-16-ППТ**

**2016**



# ООО «Дорस्पeцпроект»

СВИДЕТЕЛЬСТВО СРО № П-175-5406640032-02

Муниципальный заказчик - Администрация Пионерского сельского поселения

**«Проектно-сметная документация, включая изыскательские работы на капитальный ремонт автомобильных дорог общего пользования населенных пунктов (в том числе элементов улично-дорожной сети) в п.Пионерский, ул.Лесная».**

ДОКУМЕНТАЦИЯ ПО ПЛАНИРОВКЕ ТЕРРИТОРИИ

Проект планировки территории (Основная часть)

**10/05-16-ППТ**

*Главный инженер проекта:*

*Ф.С. Антонов*

*Технический директор:*

*С.В. Котов*

**2016**



**ТЕРРАПЛАН**  
Центр развития территорий

Заказчик: ООО «ДОРСПЕЦПРОЕКТ»

## **ДОКУМЕНТАЦИЯ ПО ПЛАНИРОВКЕ ТЕРРИТОРИИ**

**Объекта: «Проектно-сметная документация, включая  
изыскательские работы на капитальный ремонт автомобильных дорог  
общего пользования населенных пунктов (в том числе элементов улично-  
дорожной сети) в п.Пионерский, ул.Лесная».**

Проект планировки территории (Основная часть)

Генеральный директор

Н.Н. Дудко

Главный инженер проекта

Е.М. Прищепа



# Справка руководителя проекта

Документация по планировке территории разработана на основании Постановления администрации Пионерского сельского поселения Елизовского муниципального района в Камчатском крае от 01 марта 2017г. № 44 «О принятии решения о подготовке проекта планировки территории и проекта межевания территории для планируемого строительства линейного объекта «Проектно-сметная документация, включая изыскательские работы на капитальный ремонт автомобильных дорог общего пользования населённых пунктов (в том числе улично-дорожной сети) в п. Пионерский, ул. Лесная» в составе, предусмотренном действующим Градостроительным кодексом Российской Федерации (Федеральный закон от 29.12.2004 № 190-ФЗ), Законом Камчатского края от 03.06.2016 г. № 801 «О внесении изменений в закон Камчатского края « О регулировании отдельных вопросов градостроительной деятельности в Камчатском крае» и техническим заданием на выполнение проекта планировки и проекта межевания территории объекта местного значения: «Проектно-сметная документация, включая изыскательские работы на капитальный ремонт автомобильных дорог общего пользования населённых пунктов (в том числе улично-дорожной сети) в п. Пионерский, ул. Лесная». В административном отношении участок производства работ расположен на территории поселка Пионерский Елизовского муниципального района Камчатского края

## Руководитель проекта

Прищепа Е.М.

Инв. № подл.	Подпись и дата	Взам. инв. №						
Изм.	Кол.уч.	Лист	№ док	Подпись	Дата	Проект планировки территории (Основная часть)		Лист
								3



# Книга 1. ПРОЕКТ ПЛАНИРОВКИ ТЕРРИТОРИИ

## Основная часть проекта планировки

№ п/п	Наименование	Лист
	<b>Текстовая часть</b>	
<b>1.</b>	<b>Положения о размещении линейных объектов</b>	4
1.1	Исходно-разрешительная документация	4
1.2	Сведения о линейных и площадных объектах и их краткая характеристика	5
1.3	Принципиальные мероприятия, необходимые для освоения территории	8
	<b>Графическая часть</b>	9
1	Чертеж планировки территории М 1:2000	10

Взам. инв. №

Подпись и дата

Инв. № подл.

Проект планировки территории (Основная часть)

Лист

3

Изм.

Кол.уч.

Лист

№ док

Подпись

Дата

## ПРОЕКТ ПЛАНИРОВКИ ТЕРРИТОРИИ (ОСНОВНАЯ ЧАСТЬ)

### 1. Положения о размещении линейных объектов

#### 1.1. Исходно-разрешительная документация

При подготовке проекта планировки территории с проектом межевания для строительства объекта местного значения: «Проектно-сметная документация, включая изыскательские работы на капитальный ремонт автомобильных дорог общего пользования населённых пунктов (в том числе улично-дорожной сети) в п. Пионерский, ул. Лесная». В административном отношении участок производства работ расположен на территории поселка Пионерский Елизовского муниципального района Камчатского края. Использована следующая документация:

- Градостроительный кодекс РФ от 29.12.2004 г. №190-ФЗ;
- Федеральный закон Российской Федерации от 6 октября 2003 г. N131-ФЗ «Об общих принципах организации местного самоуправления в Российской Федерации»;
- Федеральный закон от 22.07.2008 г. №123-ФЗ «Технический регламент о требованиях пожарной безопасности»;
- Федеральный закон от 10 января 2002 г. №7-ФЗ «Об охране окружающей среды»;
- Инструкция о порядке проектирования и установления красных линий в городах и других поселениях Российской Федерации (РДС 30-201-98);
- «Инструкция по экологическому обоснованию хозяйственной и иной деятельности», утвержденная приказом Министерства охраны окружающей среды и природных ресурсов Российской Федерации №539 от 29.12.1995 г.;
- СанПиН 2.1.7.1287-03. Санитарно-эпидемиологические требования к качеству почв;
- ППБ 01-03 «Правила пожарной безопасности в Российской Федерации»;

Инв. № подл.	Подпись и дата	Взам. инв. №						Проект планировки территории (Основная часть)	Лист 4
			Изм.	Кол.уч.	Лист	№ док	Подпись	Дата	





Таблица 1.1

№ ЗУ	№ КК	Кад. номер	Наименование объекта	Категория земель	Разрешенное использование	Владелец землепользования	Адресная привязка	Площадь: кв. м
:2166/чзУ1	41:05:0101081	41:05:0101081:2166	Строительство автомобильной дороги	Земли населённых пунктов	Объекты инженерно-технического обеспечения	Администрация Елизовского муниципального района Камчатского края.	Камчатский край, р-н Елизовский, п Пионерский	357
:850/чзУ1	41:05:0101081	41:05:0101081:850	Строительство автомобильной дороги	Земли населённых пунктов	Для эксплуатации автодороги Подъезд к птицефабрике Пионерская	Администрация Елизовского муниципального района Камчатского края.	Камчатский край, р-н Елизовский, п Пионерский	55
:ЗУ1(1-2)	41:05:0101081	41:05:0101081:ЗУ1(1)	Временный отвод для хранения	Земли населённых пунктов	Автомобильный транспорт	Администрация Елизовского муниципального района Камчатского края.	Камчатский край, р-н Елизовский, п Пионерский	703
:ЗУ2	41:05:0101081	41:05:0101081:ЗУ2	Строительная площадка	Земли населённых пунктов	Автомобильный транспорт	Администрация Елизовского муниципального района Камчатского края.	Камчатский край, р-н Елизовский, п Пионерский	2252
:ЗУ3(1-3)	41:05:0101081	41:05:0101081:ЗУ3(1)	Строительство автомобильной дороги	Земли населённых пунктов	Автомобильный транспорт	Администрация Елизовского муниципального района Камчатского края.	Камчатский край, р-н Елизовский, п Пионерский	20652
Общая площадь на землях неразграниченной гос. собственности								23607
Итоговая площадь								24019

Инв. № подл.	Подпись и дата	Взам. инв. №

### 1.3. Принципиальные мероприятия, необходимые для освоения территории

Выбранное место размещения автомобильной дороги в наибольшей степени соответствуют всем требованиям норм и правил, обеспечивающих благоприятное воздействие объекта на окружающую природную среду и население района, а также предупреждение возможных экологических и иных последствий.

Мероприятия по охране окружающей среды сводятся к рациональному использованию земель и запасов полезных ископаемых и недопущению загрязнения водоемов, почв и атмосферного воздуха.

Рациональное использование и охрана земель обеспечиваются следующими мероприятиями:

- рекультивацией нарушенных при строительстве земель;
- возмещение землепользователям убытков, связанных с изъятием земель.

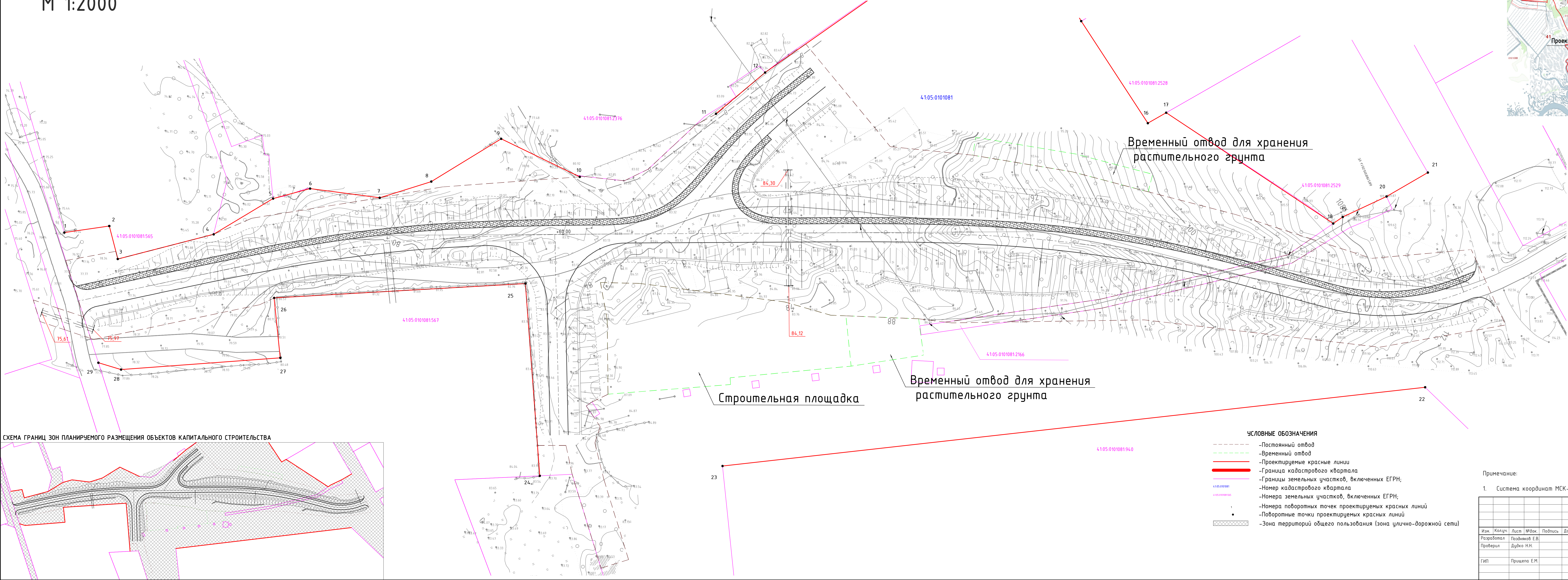
Инв. № подл.	Подпись и дата	Взам. инв. №						
						Проект планировки территории (Основная часть)	Лист	
							8	
Изм.	Кол.уч.	Лист	№ док	Подпись	Дата			

ГРАФИЧЕСКАЯ ЧАСТЬ

Инв. № подл.	Подпись и дата	Взам. инв. №						
						Проект планировки территории (Основная часть)		
Изм.	Кол.уч.	Лист	№ док	Подпись	Дата			



ЧЕРТЕЖ ПЛАНИРОВКИ ТЕРРИТОРИИ  
М 1:2000



ВЕДОМОСТЬ КООРДИНАТ ПОВОРОТНЫХ ТОЧЕК КРАСНЫХ ЛИНИЙ				
Номер	Долгота	Широта	Дир угол	Длина сегмента, м
1	1405581.02	568284.42	15° 18' 43"	15.03
2	1405584.99	568298.92	99° 1' 41"	11.28
3	1405596.13	568297.15	9° 9' 26"	32.74
4	1405601.34	568329.47	352° 34' 30"	22.98
5	1405598.37	568352.26	8° 31' 11"	12.69
6	1405600.25	568364.81	31° 6' 28"	23.21
7	1405612.24	568384.68	6° 14' 17"	17.95
8	1405614.19	568402.52	352° 7' 59"	27.11
9	1405610.48	568429.37	49° 24' 42"	28.86
10	1405632.4	568448.15		
11	1405631.32	568497.83	343° 40' 50"	21.25
12	1405625.35	568518.22	348° 32' 15"	81.77
13	1405609.1	568598.36	34° 33' 5"	23.43
14	1405622.39	568617.66	83° 38' 33"	29.44
15	1405651.65	568620.92	80° 26' 14"	40.33
16	1405691.42	568627.62	353° 50' 27"	6.99
17	1405690.67	568634.57	57° 8' 10"	66.36
18	1405746.41	568670.58	348° 57' 20"	3.81
19	1405745.68	568674.32	358° 31' 59"	16.02
20	1405745.27	568690.33	353° 29' 29"	15.79
21	1405743.48	568706.02		
22	1405808.23	568676.77	197° 12' 9"	234.08
23	1405739	568453.16		
24	1405717.78	568396.46	289° 17' 44"	63.79
25	1405657.57	568417.54	200° 19' 30"	83.32
26	1405628.63	568339.41	107° 41' 55"	19.93
27	1405647.62	568333.35	199° 22' 52"	52.86
28	1405630.08	568283.49	220° 20' 22"	7.83
29	1405625.01	568277.52		

Примечание:

1. Система координат МСК-41

					10/05-16-ППО		
					Проектно-сметная документация, включая изыскательские работы на капитальный ремонт автомобильных дорог общего пользования населенных пунктов (в том числе элементов улично-дорожной сети) в п.Пионерский, ул.Лесная		
Изм.	Колуч.	Лист	№ док.	Подпись	Проект планировки территории (основная часть)	Стадия	Лист
Разработал	Подпись	Е.В.	Дудко	Н.Н.			1
Проверил	Дудко	Н.Н.			Графическая часть Чертеж планировки территории М 1:2000 Обзорная схема М 1:50 000	Листов 1	
ГИП	Прищепа	Е.М.					





# **ООО «Дорспецпроект»**

**СВИДЕТЕЛЬСТВО СРО № П-175-5406640032-02**

Муниципальный заказчик - Администрация Пионерского сельского поселения

**«Проектно-сметная документация, включая изыскательские работы на капитальный ремонт автомобильных дорог общего пользования населенных пунктов (в том числе элементов улично-дорожной сети) в п.Пионерский, ул.Лесная».**

**ДОКУМЕНТАЦИЯ ПО ПЛАНИРОВКЕ ТЕРРИТОРИИ**

Проект планировки и межевания территории (Обосновывающие материалы)

**10/05-16-ППТ-ПМТ**

**2016**



# ООО «Дорспецпроект»

СВИДЕТЕЛЬСТВО СРО № П-175-5406640032-02

Муниципальный заказчик - Администрация Пионерского сельского поселения

**«Проектно-сметная документация, включая изыскательские работы на капитальный ремонт автомобильных дорог общего пользования населенных пунктов (в том числе элементов улично-дорожной сети) в п.Пионерский, ул.Лесная».**

ДОКУМЕНТАЦИЯ ПО ПЛАНИРОВКЕ ТЕРРИТОРИИ

Проект планировки и межевания территории (Обосновывающие материалы)

**10/05-16-ППТ-ПМТ**

*Главный инженер проекта:*

*Ф.С. Антонов*

*Технический директор:*

*С.В. Котов*

**2016**



**ТЕРРАПЛАН**  
Центр развития территорий

Заказчик: ООО «ДОРСПЕЦПРОЕКТ»

## **ДОКУМЕНТАЦИЯ ПО ПЛАНИРОВКЕ ТЕРРИТОРИИ**

**Объекта: «Проектно-сметная документация, включая  
изыскательские работы на капитальный ремонт автомобильных дорог  
общего пользования населенных пунктов (в том числе элементов улично-  
дорожной сети) в п.Пионерский, ул.Лесная».**

Проект планировки и межевания территории (Обосновывающие материалы)

Генеральный директор

Н.Н. Дудко

Главный инженер проекта

Е.М. Прищепа



## Справка руководителя проекта

Документация по планировке территории разработана на основании Постановления администрации Пионерского сельского поселения Елизовского муниципального района в Камчатском крае от 01 марта 2017г. № 44 «О принятии решения о подготовке проекта планировки территории и проекта межевания территории для планируемого строительства линейного объекта «Проектно-сметная документация, включая изыскательские работы на капитальный ремонт автомобильных дорог общего пользования населённых пунктов (в том числе улично-дорожной сети) в п. Пионерский, ул. Лесная» в составе, предусмотренном действующим Градостроительным кодексом Российской Федерации (Федеральный закон от 29.12.2004 № 190-ФЗ), Законом Камчатского края от 03.06.2016 г. № 801 «О внесении изменений в закон Камчатского края « О регулировании отдельных вопросов градостроительной деятельности в Камчатском крае» и техническим заданием на выполнение проекта планировки и проекта межевания территории объекта местного значения: «Проектно-сметная документация, включая изыскательские работы на капитальный ремонт автомобильных дорог общего пользования населённых пунктов (в том числе улично-дорожной сети) в п. Пионерский, ул. Лесная». В административном отношении участок производства работ расположен на территории поселка Пионерский Елизовского муниципального района Камчатского края

## Руководитель проекта

Прищепа Е.М.

Инв. № подл.	Подпись и дата	Взам. инв. №						
Изм.	Кол.уч.	Лист	№ док	Подпись	Дата	Пояснительная записка		Лист
								3

## Книга 2. ПРОЕКТ ПЛАНИРОВКИ ТЕРРИТОРИИ

### Материалы по обоснованию

№ п/п	Наименование	Лист
	<b>Текстовая часть</b>	
<b>1.</b>	<b>Исходно-разрешительная документация</b>	5
1.1	Исходно-разрешительная документация	5
<b>2.</b>	<b>Обоснование положений по размещению объекта</b>	6
2.1	Обоснование размещения объекта на планируемой территории	6
2.2	Сведения о линейных и площадных объектах и их краткая характеристика	8
2.3	Обоснование площади отвода земельного участка	9
2.4	Обоснование размещения линейного объекта с учетом особых условий использования территорий и мероприятий по сохранению объектов культурного наследия	10
2.5	Обоснование размещения линейного объекта с учетом особых условий использования земельных участков в границах красных линий	11
2.6	Организация рельефа	12
<b>3.</b>	<b>Защита территории от чрезвычайных ситуаций природного и техногенного характера, проведения мероприятий по гражданской обороне и пожарной безопасности</b>	13
3.1	Мероприятия по обеспечению взрывопожаробезопасности	13
3.2	Мероприятия по охране атмосферного воздуха	13
3.3	Мероприятия по охране земельных ресурсов и почвенного покрова.	14
3.4	Мероприятия по охране недр	14
3.5	Мероприятия по охране объектов растительного и животного мира и среды их обитания	15
	<b>Графическая часть</b>	17
1	Схема расположения элемента планировочной структуры М 1:25000	18
2	Схема границ зон с особыми условиями использования территорий, схема границ территорий объектов культурного наследия и схема использования территории в период подготовки планировки территории, схема организации улично-дорожной сети и схема движения транспорта на соответствующей территории, схема вертикальной планировки и инженерной подготовки территории М 1:2000	19

Изм. № подл.	Подпись и дата	Взам. инв. №

Изм.	Кол.уч.	Лист	№ док.	Подпись	Дата	<b>Пояснительная записка</b>	Лист 4
------	---------	------	--------	---------	------	------------------------------	-----------

## 1. Исходно-разрешительная документация

### 1.1. Исходно-разрешительная документация

При подготовке проекта планировки территории с проектом межевания для строительства объекта местного значения: «Проектно-сметная документация, включая изыскательные работы на капитальный ремонт автомобильных дорог общего пользования населённых пунктов (в том числе улично-дорожной сети) в п. Пионерский, ул. Лесная». В административном отношении участок производства работ расположен на территории поселка Пионерский Елизовского муниципального района Камчатского края. Использована следующая документация:

- Градостроительный кодекс РФ от 29.12.2004 г. №190-ФЗ;
- Федеральный закон Российской Федерации от 6 октября 2003 г. N131-ФЗ «Об общих принципах организации местного самоуправления в Российской Федерации»;
- Федеральный закон от 22.07.2008 г. №123-ФЗ «Технический регламент о требованиях пожарной безопасности»;
- Федеральный закон от 10 января 2002 г. №7-ФЗ «Об охране окружающей среды»;
- Инструкция о порядке проектирования и установления красных линий в городах и других поселениях Российской Федерации (РДС 30-201-98);
- «Инструкция по экологическому обоснованию хозяйственной и иной деятельности», утвержденная приказом Министерства охраны окружающей среды и природных ресурсов Российской Федерации №539 от 29.12.1995 г.;
- СанПиН 2.1.7.1287-03. Санитарно-эпидемиологические требования к качеству почв;
- ППБ 01-03 «Правила пожарной безопасности в Российской Федерации»;
- Закон Камчатского края от 03.06.2016 г. № 801 «О внесении изменений в закон Камчатского края «О регулировании отдельных вопросов градостроительной деятельности в Камчатском крае».

Инв. № подл.	Подпись и дата	Взам. инв. №					Пояснительная записка		Лист
									5
Изм.	Кол.уч.	Лист	№ док	Подпись	Дата				



ветренный, чем на низинных побережьях Западной Камчатки. От субконтинентального климата населённых пунктов, расположенных в межгорной долине реки Камчатки, отгороженной горными хребтами от господствующих ветров, он отличается большим влиянием океанических воздушных масс. Поэтому для района г. Петропавловска и примыкающего к нему посёлка Пионерский, характерен морской климат. Здесь в течение одного дня летняя жара может смениться холодным морозящим дождём, напоминающим о глубокой осени, или пронизывающим ветром, а на смену им опять может вернуться тепло.

Зима многоснежная и мягкая, Снег ложится в конце октября. Лето относительно прохладное, Лето дождливое. В зимнее время погодные условия очень изменчивы, что выражается, например, во внезапных снегопадах, нередко сопровождающихся сильными ветрами. Иногда за одни сутки может выпасть 100% и более месячной нормы снега. В целом количество осадков в холодный период больше, чем в тёплый.

Большое влияние на формирование климата района изысканий оказывает циклоническая деятельность. Циклоны надвигаются через юго - восточное побережье, куда они выносят тёплый и влажный воздух Японского и Жёлтого морей, вызывают продолжительные снегопады, метели и штормовые ветры. Одновременно повышается температура на 6-10°C.

Следует отметить, что в пределах района изысканий осадков выпадает больше, чем в любой другой части Западной и Центральной Камчатки, и по сезонам неравномерно. Так как на полуострове наибольшее количество осадков отмечается на восточных и наветренных склонах гор юга полуострова (до 2500 мм в год), то на равнинной территории посёлка Пионерского, количество их - значительно меньше (от 500-600 мм/год).

В соответствии с климатическим районированием территории Юго-Восточной Камчатки, прилегающей к Авачинской губе, посёлок Пионерский расположен в пределах III климатического района (рисунок 1), характеризующегося средними для строительства климатическими условиями.

Инв. № подл.	Подпись и дата	Взам. инв. №							Лист
Изм.	Кол.уч.	Лист	№ док	Подпись	Дата	Пояснительная записка			7





Рисунок 1 - Положение посёлка Пионерский на схеме климатического районирования района, прилегающего к Авачинской бухте.

Климатические районы: I-Восточный горно-вулканический, II-Южный вулканический, III -Юго-Восточное побережье Камчатского полуострова.

## 2.2 Сведения о линейных и площадных объектах и их краткая характеристика

Трассирование произведено с учётом положения существующей дороги в пределах существующего границ отвода Пионерского сельского поселения.

Общая протяжённость проектируемого участка 0,47 км, ширина земляного полотна – 10 м; ширина проезжей части 6 м; две обочины шириной 1,0 м; тротуар с левой стороны шириной 2,0 м; тип дорожной одежды капитальный, вид покрытия асфальтобетон.

Участок дороги запроектирован по параметрам категории - улица в жилой застройке в посёлке (селе) с обеспечением расчётной скорости 30 км/ч согласно СП42.13330.2011, с учётом стеснённости участка и большого уклона. В связи с минимизацией объёмов, продольный профиль почти на всем протяжении участка проходит с максимально возможным продольным уклоном

Инв. № подл.	Подпись и дата	Взам. инв. №						
Изм.	Кол.уч.	Лист	№ док	Подпись	Дата	Пояснительная записка		Лист
								8

Технологические и конструктивные решения по проектируемой автомобильной дороге отражены в Томе 3, см. 10/05-16-ТКР.

По результатам проектных решений были определены границы временного отвода земель для строительства стройплощадки  $S_{ст} = 2252 \text{ м}^2$ , складирования растительного грунта  $S_{рас} = 703 \text{ м}^2$ . Итого площадь временного отвода составляет  $S_{вр} = 2955 \text{ м}^2$ .

### 2.3 Обоснование площади отвода земельного участка

Согласно данному проекту планировки территории, подготовленному в целях строительства объекта местного значения «Проектно-сметная документация, включая изыскательские работы на капитальный ремонт автомобильных дорог общего пользования населённых пунктов (в том числе улично-дорожной сети) в п. Пионерский, ул. Лесная», площадь отводимых земель составляет **24019**  $\text{м}^2$ .

Полоса отвода под строительство учитывает границы существующих участков, стоящих на учёте в ЕГРН, ширину проектируемой подошвы насыпи и рассчитана на основании приложения № 6 Постановления Правительства Российской Федерации № 717 «О нормах отвода земель для размещения автомобильных дорог и (или) объектов дорожного сервиса», согласно которому ширина полосы отвода в месте строительства автомобильной дороги назначается - 23,0- 58,0 м.

Исходя из вышеперечисленных факторов для установления границ земельных участков, предназначенных для строительства и размещения объектов, произведен предварительный расчет площадей земельных участков, представленный в таблице 2.1:

Инв. № подл.	Подпись и дата	Взам. инв. №	<p>объектов, произведен предварительный расчет площадей земельных участков, представленный в таблице 2.1:</p>					
						Пояснительная записка	Лист	
							9	
Изм.	Кол.уч.	Лист	№ док	Подпись	Дата			

Таблица 2.1

№ ЗУ	№ КК	Кад. номер	Наименование объекта	Категория земель	Разрешенное использование	Владелец землепользования	Адресная привязка	Площадь: кв. м
:2166/чзу1	41:05:0101081	41:05:0101081:2166	Строительство автомобильной дороги	Земли населённых пунктов	Объекты инженерно-технического обеспечения	Администрация Елизовского муниципального района Камчатского края.	Камчатский край, р-н Елизовский, п Пионерский	357
:850/чзу1	41:05:0101081	41:05:0101081:850	Строительство автомобильной дороги	Земли населённых пунктов	Для эксплуатации автодороги Подъезд к птицефабрике Пионерская	Администрация Елизовского муниципального района Камчатского края.	Камчатский край, р-н Елизовский, п Пионерский	55
:ЗУ1(1-2)	41:05:0101081	41:05:0101081:ЗУ1(1)	Временный отвод для хранения	Земли населённых пунктов	Автомобильный транспорт	Администрация Елизовского муниципального района Камчатского края.	Камчатский край, р-н Елизовский, п Пионерский	703
:ЗУ2	41:05:0101081	41:05:0101081:ЗУ2	Строительная площадка	Земли населённых пунктов	Автомобильный транспорт	Администрация Елизовского муниципального района Камчатского края.	Камчатский край, р-н Елизовский, п Пионерский	2252
:ЗУ3(1-3)	41:05:0101081	41:05:0101081:ЗУ3(1)	Строительство автомобильной дороги	Земли населённых пунктов	Автомобильный транспорт	Администрация Елизовского муниципального района Камчатского края.	Камчатский край, р-н Елизовский, п Пионерский	20652
Общая площадь на землях неразграниченной гос. собственности								23607
Итоговая площадь								24019

## 2.4 Обоснование размещения линейного объекта с учетом особых условий использования территорий и мероприятий по сохранению объектов культурного наследия

Выбранное место размещения объекта в наибольшей степени соответствуют всем требованиям норм и правил, обеспечивающих благоприятное воздействие объекта на окружающую природную среду и

Инв. № подл. Подпись и дата Взам. инв. №

						Пояснительная записка	Лист
							10
Изм.	Кол.уч.	Лист	№ док	Подпись	Дата		

население района, а также предупреждение возможных экологических и иных последствий.

Мероприятия по охране окружающей среды сводятся к рациональному использованию земель и запасов полезных ископаемых и недопущению загрязнения водоемов, почв и атмосферного воздуха.

Рациональное использование и охрана земель обеспечиваются следующими мероприятиями:

- размещение площадок и коммуникаций, по возможности, на малоценных и непригодных для сельского и лесного хозяйства землях;
- рекультивацией нарушенных при строительстве земель.

Мероприятий по сохранению объектов культурного наследия не предусмотрено, так как объектов, обладающих признаками объектов историко-культурного (археологического) наследия не выявлено.

## 2.5 Обоснование размещения линейного объекта с учётом особых условий использования земельных участков в границах красных линий

В соответствии со СНиП РДС 30–201–98 «Инструкция о порядке проектирования и установления красных линий в городах и других поселений Российской Федерации»:

красные линии – это границы, отделяющие территории кварталов, микрорайонов и других элементов планировочной структуры от улиц, проездов и площадей в городских и сельских поселениях. Таким образом, красные линии отделяют территории общего пользования, которыми может беспрепятственно пользоваться неограниченный круг лиц (включая площади, улицы, проезды, набережные, скверы, бульвары) и которые не подлежат приватизации (часть 12 статьи 85 ЗК РФ), от других территорий, которые находятся или могут находиться в собственности физических и юридических лиц.

В соответствии со статьей 1 п.11 Градостроительного кодекса РФ от 29.12.2004 г. №190-ФЗ, красные линии – линии, которые обозначают

Инв. № подл.	Подпись и дата	Взам. инв. №							
<p>и площади в городских и сельских поселениях. Таким образом, красные линии отделяют территории общего пользования, которыми может беспрепятственно пользоваться неограниченный круг лиц (включая площади, улицы, проезды, набережные, скверы, бульвары) и которые не подлежат приватизации (часть 12 статьи 85 ЗК РФ), от других территорий, которые находятся или могут находиться в собственности физических и юридических лиц.</p> <p>В соответствии со статьей 1 п.11 Градостроительного кодекса РФ от 29.12.2004 г. №190-ФЗ, красные линии – линии, которые обозначают</p>									
						Пояснительная записка			Лист
									11
Изм.	Кол.уч.	Лист	№ док.	Подпись	Дата				

существующие, планируемые (изменяемые, вновь образуемые) границы территорий общего пользования, границы земельных участков, на которых расположены линии электропередачи, линии связи (в том числе линейно – кабельные сооружения), трубопроводы, автомобильные дороги, железнодорожные линии и другие подобные сооружения (далее – линейные объекты).

В данном проекте предусмотрено установление красных линий, являющихся границами земельных участков, на которых располагается проектируемая автомобильная дорога.

Каталог координат поворотных точек проектируемых красных линий, определяющих их точное расположение на местности, приведен на чертеже планировки территории.

## 2.6 Организация рельефа

Планировочные решения проектируемых площадок разработаны с учетом технологической схемы, рельефа местности, наиболее рационального использования земельного участка, а также санитарно-гигиенических и противопожарных норм.

При подготовке территории и строительстве будет нарушен плодородный слой почвы и для его сохранения предусмотрены следующие мероприятия:

- все земляные работы будут проведены в теплое время;
- плодородный слой почвы будет снят на полную толщину и складирован отдельно на время строительства, не будет допускаться перемешивание плодородного слоя с минеральным, по окончании строительства почва будет возвращена на прежнее место;
- отходы, образующиеся в процессе строительства, временно складироваться на специально отведенных площадках;
- отходы вывозятся автотранспортом и подлежат захоронению на санкционированном полигоне отходов.

Инв. № подл.	Подпись и дата	Взам. инв. №	<p>плодородного слоя с минеральным, по окончании строительства почва будет возвращена на прежнее место;</p> <ul style="list-style-type: none"><li>• отходы, образующиеся в процессе строительства, временно складировются на специально отведенных площадках;</li><li>• отходы вывозятся автотранспортом и подлежат захоронению на санкционированном полигоне отходов.</li></ul>							
									Пояснительная записка	Лист
										12
Изм.	Кол.уч.	Лист	№ док	Подпись	Дата					

### **3. Защита территории от чрезвычайных ситуаций природного и техногенного характера, проведения мероприятий по гражданской обороне и пожарной безопасности**

#### **3.1. Мероприятия по обеспечению взрывопожаробезопасности**

В целях обеспечения взрывопожарной безопасности, предусмотрен комплекс мероприятий, включающий в себя:

- принятие планировочных решений генерального плана с учетом санитарно-гигиенических и противопожарных требований;
- применение оборудования, обеспечивающего надежную работу в течение их расчетного срока службы, с учетом заданных условий эксплуатации (минимальная и максимальная расчетная температура) и влияния окружающей среды;
- предусматривается своевременная очистка территории объекта от горючих отходов, мусора, тары;

#### **3.2 Мероприятия по охране атмосферного воздуха**

В соответствии с «Рекомендациями по основным вопросам воздухоохранной деятельности» мероприятия по регулированию выбросов не разработаны, так как воздействие на атмосферный воздух при строительстве будет кратковременным. Состав и объем выбросов зависит от конкретного оборудования и спецтехники.

На этапе эксплуатации объект не является источником воздействия на атмосферный воздух.

#### **3.3. Мероприятия по охране земельных ресурсов и почвенного покрова.**

Проектная документация разработана с учетом требований по охране почв и создания оптимальных условий для возделывания сельскохозяйственных культур на рекультивируемых участках.

Инв. № подл.	Подпись и дата	Взам. инв. №								Пояснительная записка	Лист 13
			Изм.	Кол.уч.	Лист	№ док	Подпись	Дата			

Производственные отходы при проведении рекультивационных работ не предусматриваются. Бытовые отходы будут минимальные, поскольку работа на участке предусматривается не постоянная, а сезонная.

При проведении полевых работ необходимо соблюдать меры, исключающие загрязнение полей горюче-смазочными материалами.

### 3.4. Мероприятия по охране недр

Воздействие на геологическую среду при строительстве и эксплуатации проектируемого объекта обусловлено следующими факторами:

- фильтрацией загрязняющих веществ с поверхности при загрязнении грунтов почвенного покрова;
- интенсификацией экзогенных процессов при строительстве проектируемых сооружений.

Наряду с производством режимных наблюдений рекомендуется выполнять ряд мероприятий, направленных на предупреждение или сведение возможности загрязнения подземных и поверхностных вод до минимума. При этом предусматривается:

- получение регулярной и достаточной информации о состоянии оборудования и инженерных коммуникаций;
- своевременное реагирование на все отклонения технического состояния оборудования от нормального;
- размещение технологических сооружений на площадках с твердым покрытием, ограждение бортовым камнем;
- проведение учета всех аварийных ситуаций, повлекших загрязнение окружающей среды, принимать все меры по их ликвидации;

Осуществление перечисленных природоохранных мероприятий по защите недр позволит обеспечить экологическую устойчивость геологической среды при обустройстве и эксплуатации данного объекта.

Инв. № подл.	Подпись и дата	Взам. инв. №	<ul style="list-style-type: none"><li>проведение учета всех аварийных ситуаций, повлекших загрязнение окружающей среды, принимать все меры по их ликвидации;</li></ul> <p>Осуществление перечисленных природоохранных мероприятий по защите недр позволит обеспечить экологическую устойчивость геологической среды при обустройстве и эксплуатации данного объекта.</p>					
						Пояснительная записка	Лист	
							14	
Изм.	Кол.уч.	Лист	№ док.	Подпись	Дата			

При осуществлении строительства проектируемого объекта должны приниматься меры по восстановлению природной среды, рекультивации земель, благоустройству территории.

На недропользователей возлагается обязанность приводить участки земли и другие природные объекты, нарушенные при пользовании недрами, в состояние, пригодное для их дальнейшего использования.

В настоящей проектной документации определен масштаб воздействия строительства, эксплуатации проектируемого объекта обустройства на почвенный покров, растительность и животный мир, предусмотрены мероприятия по сохранению и восстановлению почв и растительности.

### **3.5. Мероприятия по охране объектов растительного и животного мира и среды их обитания**

Для обеспечения рационального использования и охраны почвенно-растительного слоя данной проектной документацией предусмотрено:

- последовательная рекультивация нарушенных земель по мере выполнения работ;
- защита почвы во время строительства от ветровой и водной эрозии путем трамбовки и планировки грунта при засыпке траншей;
- жесткий контроль за регламентом работ и недопущение аварийных ситуаций, быстрое устранение и ликвидация последствий (в случае невозможности предотвращения);

С целью минимизации отрицательных воздействий на территорию при строительстве объекта необходимо максимально использовать существующие подъездные дороги, складские площадки и др.

В частности, должно быть запрещено:

- заправка горючим топливных баков двигателей внутреннего сгорания при работе двигателя, использование машин с неисправной системой питания двигателя, а также курение или пользование открытым огнем вблизи машин, заправляемых горючим;

Инв. № подл.	Подпись и дата	Взам. инв. №	строительстве объекта необходимо максимально использовать существующие подъездные дороги, складские площадки и др.					
			В частности, должно быть запрещено:					
			<ul style="list-style-type: none"><li>заправка горючим топливных баков двигателей внутреннего сгорания при работе двигателя, использование машин с неисправной системой питания двигателя, а также курение или пользование открытым огнем вблизи машин, заправляемых горючим;</li></ul>					
						Пояснительная записка	Лист	
							15	
Изм.	Кол.уч.	Лист	№ док.	Подпись	Дата			



- бросать горящие спички, окурки и горячую золу из курительных трубок;
- оставлять промасленные или пропитанные бензином, керосином или иными горючими веществами обтирочный материал в не предусмотренных специально для этого местах.

Что касается дикой фауны, то в районе строительных работ представители животного мира отсутствуют.

Инв. № подл.	Подпись и дата	Взам. инв. №							Лист
Изм.	Кол.уч.	Лист	№ док.	Подпись	Дата	Пояснительная записка			16

ГРАФИЧЕСКАЯ ЧАСТЬ

Инв. № подл.	Подпись и дата	Взам. инв. №					Пояснительная записка		Лист
									17
			Изм.	Кол.уч.	Лист	№ док	Подпись	Дата	

# СХЕМА РАСПОЛОЖЕНИЯ ЭЛЕМЕНТА ПЛАНИРОВОЧНОЙ СТРУКТУРЫ М 1:10 000



## УСЛОВНЫЕ ОБОЗНАЧЕНИЯ

- Проектируемая дорога
- Граница кадастрового квартала
- Номер кадастрового квартала
- Границы земельных участков, включенных в ЕПРН

Примечание:

1. Система координат МСК-41

						10/05-16-ППО		
						Основа для разработки проекта-оценки документации, включая исполнительные работы на капитальный ремонт объектов, работы по замене элементов сетей в планировке территории.		
Изм.	Кол-во	Лист	ИЗМ.	Подпись	Дата	Материал по обоснованию проекта планировки территории	Страниц	Лист
Разработчик	Григорьев С.В.							
Проверил	Давыд Н.Н.							
ГИП	Григорьев С.В.					Границы территории		
						Схема расположения элементов планировочной структуры		
						М 1:10 000		

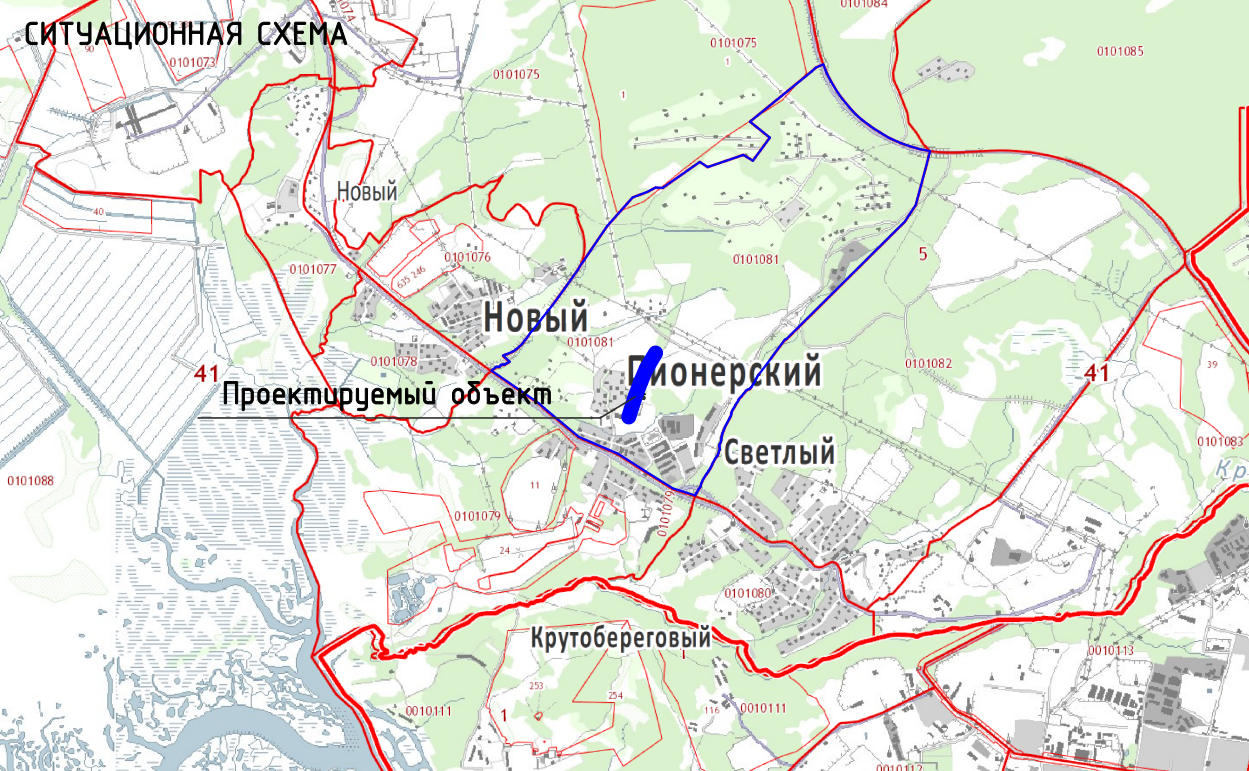
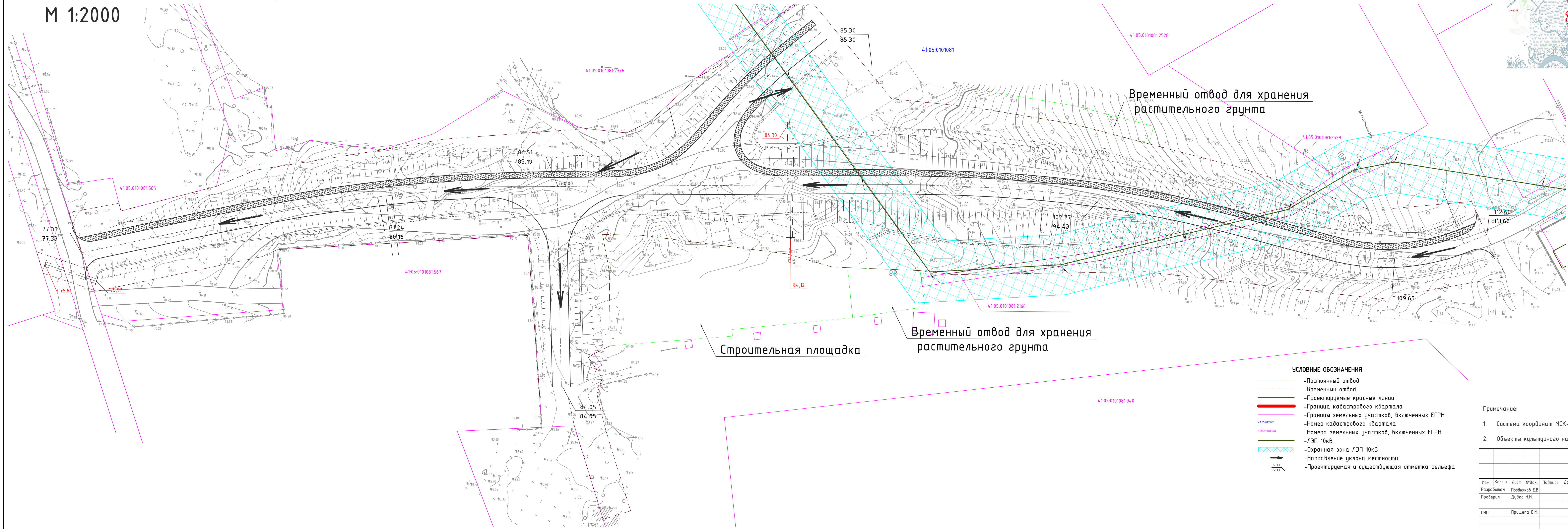
Копировать

Формат А2

428/594



СХЕМА ГРАНИЦ ЗОН С ОСОБЫМИ УСЛОВИЯМИ ИСПОЛЬЗОВАНИЯ ТЕРРИТОРИИ, СХЕМА ГРАНИЦ ТЕРРИТОРИЙ ОБЪЕКТОВ КУЛЬТУРНОГО НАСЛЕДИЯ, СХЕМА ИСПОЛЬЗОВАНИЯ ТЕРРИТОРИИ В ПЕРИОД ПОДГОТОВКИ ПРОЕКТА ПЛАНИРОВКИ ТЕРРИТОРИИ, СХЕМА ОРГАНИЗАЦИИ УЛИЧНО-ДОРОЖНОЙ СЕТИ И СХЕМА ДВИЖЕНИЯ ТРАНСПОРТА, СХЕМА ВЕРТИКАЛЬНОЙ ПЛАНИРОВКИ И ИНЖЕНЕРНОЙ ПОДГОТОВКИ ТЕРРИТОРИИ  
М 1:2000



- УСЛОВНЫЕ ОБОЗНАЧЕНИЯ
- Постоянный отвод
  - Временный отвод
  - Проектируемые красные линии
  - Граница кадастрового квартала
  - Границы земельных участков, включенных ЕГРН
  - Номер кадастрового квартала
  - Номера земельных участков, включенных ЕГРН
  - ЛЭП 10кВ
  - Охранная зона ЛЭП 10кВ
  - Направление уклона местности
  - Проектируемая и существующая отметка рельефа

- Примечание:
- Система координат МСК-41
  - Объекты культурного наследия на рассматриваемой территории отсутствуют

					10/05-16-ППО		
					Проектно-сметная документация, включая изыскательские работы на капитальный ремонт автомобильных работ общего пользования населенных пунктов (в том числе элементов улично-дорожной сети) в п.Плюнерском ул.Лесная		
Изм.	Колуч.	Лист	№ док.	Подпись	Материалы по обоснованию проекта планировки территории	Стадия	Лист
Разработал	Поздников Е.В.						1
Проверил	Дудко Н.Н.						1
ГИП	Прищепа Е.М.				Схема границ зон с особыми условиями использования территории, схема границ территории объектов культурного наследия, схема использования территории в период подготовки проекта планировки территории, схема организации УДС и схемы движения транспорта, схема берегов, планировки и иных объектов территории М 1:2000. Обозначена схема М 1:50 000.		





# ООО «Дорспецпроект»

СВИДЕТЕЛЬСТВО СРО № П-175-5406640032-02

Муниципальный заказчик - Администрация Пионерского сельского поселения

**«Проектно-сметная документация, включая изыскательские работы на капитальный ремонт автомобильных дорог общего пользования населенных пунктов (в том числе элементов улично-дорожной сети) в п.Пионерский, ул.Лесная».**

ДОКУМЕНТАЦИЯ ПО ПЛАНИРОВКЕ ТЕРРИТОРИИ

Проект межевания территории (Основная часть)

**10/05-16-ПМТ**

**2016**



# ООО «Дорस्पeцпроект»

СВИДЕТЕЛЬСТВО СРО № П-175-5406640032-02

Муниципальный заказчик - Администрация Пионерского сельского поселения

**«Проектно-сметная документация, включая изыскательские работы на капитальный ремонт автомобильных дорог общего пользования населенных пунктов (в том числе элементов улично-дорожной сети) в п.Пионерский, ул.Лесная».**

ДОКУМЕНТАЦИЯ ПО ПЛАНИРОВКЕ ТЕРРИТОРИИ

Проект межевания территории (Основная часть)

**10/05-16-ПМТ**

*Главный инженер проекта:*

*Ф.С. Антонов*

*Технический директор:*

*С.В. Котов*

**2016**



**ТЕРРАПЛАН**  
Центр развития территорий

Заказчик: ООО «ДОРСПЕЦПРОЕКТ»

## **ДОКУМЕНТАЦИЯ ПО ПЛАНИРОВКЕ ТЕРРИТОРИИ**

**Объекта: «Проектно-сметная документация, включая  
изыскательские работы на капитальный ремонт автомобильных дорог  
общего пользования населенных пунктов (в том числе элементов улично-  
дорожной сети) в п.Пионерский, ул.Лесная».**

Проект межевания территории (Основная часть)

Генеральный директор

Главный инженер проекта



Н.Н. Дудко

Е.М. Прищепа

## Справка руководителя проекта

Документация по планировке территории разработана на основании Постановления администрации Пионерского сельского поселения Елизовского муниципального района в Камчатском крае от 01 марта 2017г. № 44 «О принятии решения о подготовке проекта планировки территории и проекта межевания территории для планируемого строительства линейного объекта «Проектно-сметная документация, включая изыскательские работы на капитальный ремонт автомобильных дорог общего пользования населённых пунктов (в том числе улично-дорожной сети) в п. Пионерский, ул. Лесная» в составе, предусмотренном действующим Градостроительным кодексом Российской Федерации (Федеральный закон от 29.12.2004 № 190-ФЗ), Законом Камчатского края от 03.06.2016 г. № 801 «О внесении изменений в закон Камчатского края « О регулировании отдельных вопросов градостроительной деятельности в Камчатском крае» и техническим заданием на выполнение проекта планировки и проекта межевания территории объекта местного значения: «Проектно-сметная документация, включая изыскательские работы на капитальный ремонт автомобильных дорог общего пользования населённых пунктов (в том числе улично-дорожной сети) в п. Пионерский, ул. Лесная». В административном отношении участок производства работ расположен на территории поселка Пионерский Елизовского муниципального района Камчатского края

Руководитель проекта

Прищепа Е.М.

Инв. № подл.	Подпись и дата	Взам. инв. №						
							Проект межевания территории	Лист
								3
Изм.	Кол.уч.	Лист	№ док	Подпись	Дата			



### Книга 3. ПРОЕКТ МЕЖЕВАНИЯ ТЕРРИТОРИИ

№ п/п	Наименование	Лист
	<b>Текстовые материалы</b>	
1.1	Основание для выполнения проекта межевания.	5
1.2	Цели и задачи выполнения проекта межевания территории	5
1.3	Сведения о линейных и площадных объектах и их краткая характеристика	6
2.	Выводы по проекту	7
	<b>Графические материалы</b>	
1.	Чертеж межевания территории М 1:2000	11

Инв. № подл.	Подпись и дата	Взам. инв. №							<i>Лист</i>
			<i>Изм.</i>	<i>Кол.уч.</i>	<i>Лист</i>	<i>№ док</i>	<i>Подпись</i>	<i>Дата</i>	<b>Проект межевания территории</b>

# ПРОЕКТ МЕЖЕВАНИЯ ТЕРРИТОРИИ

## 1.1 Основание для выполнения проекта межевания.

Проект межевания территории разрабатывается в соответствии с проектом планировки территории для строительства автомобильной дороги на территории поселка Пионерский Елизовского муниципального района Камчатского края использованы следующие исходные данные:

-Техническое задание на выполнение «Проектно-сметной документации, включая изыскательные работы на капитальный ремонт автомобильных дорог общего пользования населённых пунктов (в том числе улично-дорожной сети) в п. Пионерский, ул. Лесная» (Приложение №1);

-Кадастровый план территории на кадастровый квартал 41:05:0101081;

-Сведения из единого государственного реестра прав на недвижимое имущество по действию публичных сервитутов на земельных участках, затрагиваемых проектными решениями;

-Сведения из единого государственного реестра на недвижимое имущество по земельным участкам, затрагиваемым проектными решениями.

## 1.2 Цели и задачи выполнения проекта межевания территории

Подготовка проекта межевания территории осуществляется в целях определения местоположения границ образуемых и изменяемых земельных участков.

При подготовке проекта межевания территории определение местоположения границ образуемых и изменяемых земельных участков осуществляется в соответствии с градостроительными регламентами и нормами отвода земельных участков для конкретных видов деятельности, установленными в соответствии с федеральными законами, техническими регламентами.

Сформированные земельные участки должны обеспечить:

-возможность полноценной реализации прав на формируемые земельные участки, включая возможность полноценного использования в соответствии с назначением, и эксплуатационными качествами;

-возможность долгосрочного использования земельного участка.

Инв. № подл.	Подпись и дата	Взам. инв. №	отвода земельных участков для конкретных видов деятельности, установленными в соответствии с федеральными законами, техническими регламентами.						
			Сформированные земельные участки должны обеспечить:						
			-возможность полноценной реализации прав на формируемые земельные участки, включая возможность полноценного использования в соответствии с назначением, и эксплуатационными качествами;						
			-возможность долгосрочного использования земельного участка.						
			Проект межевания территории						Лист
									5
Изм.	Кол.уч.	Лист	№ док	Подпись	Дата				

Структура землепользования в пределах территории межевания, сформированная в результате межевания должна обеспечить условия для наиболее эффективного использования и развития этой территории.

В процессе межевания решаются следующие задачи:

-установление границ земельных участков необходимых для разработки «Проектно-сметной документации, включая изыскательные работы на капитальный ремонт автомобильных дорог общего пользования населённых пунктов (в том числе улично-дорожной сети) в п. Пионерский, ул. Лесная»,.

Проектом межевания границ отображены:

- красные линии, утвержденные в составе проекта планировки территории;
- границы образуемых и изменяемых земельных участков и их частей.

### 1.3 Сведения о линейных и площадных объектах и их краткая характеристика

Трассирование произведено с учётом положения существующей дороги в пределах существующего границ отвода Пионерского сельского поселения.

Общая протяжённость проектируемого участка 0,47 км, ширина земляного полотна – 10 м; ширина проезжей части 6 м; две обочины шириной 1,0 м; тротуар с левой стороны шириной 2,0 м; тип дорожной одежды капитальный, вид покрытия асфальтобетон.

Участок дороги запроектирован по параметрам категории - улица в жилой застройке в посёлке (селе) с обеспечением расчётной скорости 30 км/ч согласно СП42.13330.2011, с учётом стеснённости участка и большого уклона. В связи с минимизацией объёмов, продольный профиль почти на всем протяжении участка проходит с максимально возможным продольным уклоном

Технологические и конструктивные решения по проектируемой автомобильной дороге отражены в Томе 3, см. 10/05-16-ТКР.

По результатам проектных решений были определены границы временного отвода земель для строительства стройплощадки  $S_{ст} = 2252 \text{ м}^2$ , складирования растительного грунта  $S_{рас} = 703 \text{ м}^2$ . Итого площадь временного отвода составляет  $S_{вр} = 2955 \text{ м}^2$ .

Инв. № подл.	Подпись и дата	Взам. инв. №	проходит с максимально возможным продольным уклоном					
			Технологические и конструктивные решения по проектируемой автомобильной дороге отражены в Томе 3, см. 10/05-16-ТКР.					
			По результатам проектных решений были определены границы временного отвода земель для строительства стройплощадки $S_{ст} = 2252 \text{ м}^2$ , складирования растительного грунта $S_{рас} = 703 \text{ м}^2$ . Итого площадь временного отвода составляет $S_{вр} = 2955 \text{ м}^2$ .					
						Проект межевания территории	Лист	
							6	
Изм.	Кол.уч.	Лист	№ док	Подпись	Дата			

## 2. Выводы по проекту

Настоящим проектом выполнено формирование границ образуемых и изменяемых земельных участков и их частей.

Согласно данному проекту планировки территории, подготовленному в целях строительства объекта местного значения «Проектно-сметная документация, включая изыскательные работы на капитальный ремонт автомобильных дорог общего пользования населённых пунктов (в том числе улично-дорожной сети) в п. Пионерский, ул. Лесная», площадь отводимых земель составляет 24019 м<sup>2</sup>.

Исходя из вышеперечисленных факторов для установления границ земельных участков, предназначенных для строительства и размещения объектов, произведён предварительный расчёт площадей земельных участков, представлен в Приложение 1.

### Приложение 1. Перечень образуемых и изменяемых земельных участков и их частей

№ ЗУ	№ КК	Кад. номер	Наименование объекта	Категория земель	Разрешенное использование	Владелец землепользования	Адресная привязка	Площадь: кв. м
:2166/чзу1	41:05:0101081	41:05:0101081:2166	Строительство автомобильной дороги	Земли населённых пунктов	Объекты инженерно-технического обеспечения	Администрация Елизовского муниципального района Камчатского края.	Камчатский край, р-н Елизовский, п Пионерский	357
:850/чзу1	41:05:0101081	41:05:0101081:850	Строительство автомобильной дороги	Земли населённых пунктов	Для эксплуатации автодороги Подъезд к птицефабрике Пионерская	Администрация Елизовского муниципального района Камчатского края.	Камчатский край, р-н Елизовский, п Пионерский	55
:ЗУ1(1-2)	41:05:0101081	41:05:0101081:ЗУ1(1)	Временный отвод для хранения	Земли населённых пунктов	Автомобильный транспорт	Администрация Елизовского муниципального района Камчатского края.	Камчатский край, р-н Елизовский, п Пионерский	703

Инев. № подл.	Подпись и дата	Взам. инв. №

								Лист
								7
Изм.	Кол.уч.	Лист	№ док	Подпись	Дата	Проект межевания территории		

:3У2	41:05:0101081	41:05:0101081:3У2	Строительная площадка	Земли населённых пунктов	Автомобильный транспорт	Администрация Елизовского муниципального района Камчатского края.	Камчатский край, р-н Елизовский, п Пионерский	2252
:3У3(1-3)	41:05:0101081	41:05:0101081:3У3(1)	Строительство автомобильной дороги	Земли населённых пунктов	Автомобильный транспорт	Администрация Елизовского муниципального района Камчатского края.	Камчатский край, р-н Елизовский, п Пионерский	20652
Общая площадь на землях неразграниченной гос. собственности								23607
Итоговая площадь								24019

Каталог координат образуемых и изменяемых земельных участков, предназначенных для разработки «Проектно-сметной документации, включая изыскательные работы на капитальный ремонт автомобильных дорог общего пользования населённых пунктов (в том числе улично-дорожной сети) в п. Пионерский, ул. Лесная» представлен в Приложение 2.

## Приложение 2

:2166/чзу1

Номер	X	Y
1	568661.82	1405748.11
2	568665.3	1405751.18
3	568652.69	1405752.94
4	568588.97	1405741.38
5	568558.89	1405733.19
6	568541.69	1405725.99
7	568539.83	1405724.89
8	568589.64	1405738.45
9	568652.7	1405749.89

:850/чзу1

Номер	X	Y
1	568279.16	1405609.16
2	568278.39	1405616.6
3	568271.64	1405610.52
4	568272.42	1405603.08

:3У1(1)

Номер	X	Y
1	568532.18	1405720.36
2	568528.88	1405732.03
3	568505.44	1405725.77
4	568510.52	1405709.83

Инв. № подл.	Подпись и дата	Взам. инв. №

Изм.	Кол.уч.	Лист	№ док.	Подпись	Дата	Проект межевания территории	Лист
							8

:ЗУ1(2)

Номер	X	Y
1	568601.72	1405691.26
2	568622.34	1405707.56
3	568618.62	1405712.26
4	568598.23	1405696.14
5	568570.24	1405677.91
6	568573.56	1405672.92

:ЗУ2

Номер	X	Y
1	568493.78	1405697.51
2	568505.98	1405707.62
3	568510.52	1405709.83
4	568505.44	1405725.77
5	568467.18	1405713.27
6	568466.45	1405715.38
7	568427.97	1405702.06
8	568437.59	1405679.33
9	568440.45	1405667.19
10	568452.13	1405672.62

:ЗУ3(1)

Номер	X	Y
1	568709	1405772.59
2	568709.42	1405800
3	568668.28	1405790.06
4	568600.51	1405750.6
5	568558.89	1405733.19
6	568588.97	1405741.38
7	568652.69	1405752.94
8	568665.3	1405751.18
9	568677.62	1405762.06

:ЗУ3(2)

Номер	X	Y
1	568598.23	1405696.14
2	568618.62	1405712.26
3	568642.17	1405730.76
4	568661.82	1405748.11
5	568652.7	1405749.89
6	568589.64	1405738.45
7	568539.83	1405724.89
8	568532.18	1405720.36
9	568510.52	1405709.83
10	568505.98	1405707.62
11	568493.78	1405697.51
12	568452.13	1405672.62
13	568440.45	1405667.19
14	568437.59	1405679.33
15	568427.97	1405702.06
16	568422.06	1405702.32
17	568419.8	1405702.73
18	568421.27	1405710.85
19	568417.49	1405715.09
20	568415.37	1405727.48

Взам. инв. №

Подпись и дата

Инв. № подл.

Лист

Проект межевания территории

9

Изм.

Кол.уч.

Лист

№ док

Подпись

Дата

21	568412.3	1405754.93
22	568402.79	1405753.87
23	568406.46	1405721.6
24	568408.4	1405712.01
25	568399.78	1405708.28
26	568417.54	1405657.57
27	568339.41	1405628.63
28	568334.1	1405628.76
29	568279.2	1405617.32
30	568278.39	1405616.6
31	568279.16	1405609.16
32	568281.17	1405589.7
33	568297.56	1405593.54
34	568297.15	1405596.13
35	568329.47	1405601.34
36	568343.2	1405601.52
37	568384.68	1405612.24
38	568405.37	1405617.34
39	568448.15	1405632.4
40	568449.61	1405632.9
41	568449.79	1405633.02
42	568461.19	1405639.52
43	568469.96	1405639.15
44	568480.33	1405635.47
45	568490.22	1405631.97
46	568491.76	1405631.91
47	568498.53	1405631.30
48	568518.22	1405625.35
49	568534.34	1405622.10
50	568546.28	1405664.34
51	568570.24	1405677.91

:3У3(3)

Номер	X	Y
1	568272.42	1405603.08
2	568271.64	1405610.52
3	568265.25	1405604.77
4	568266.06	1405597.33

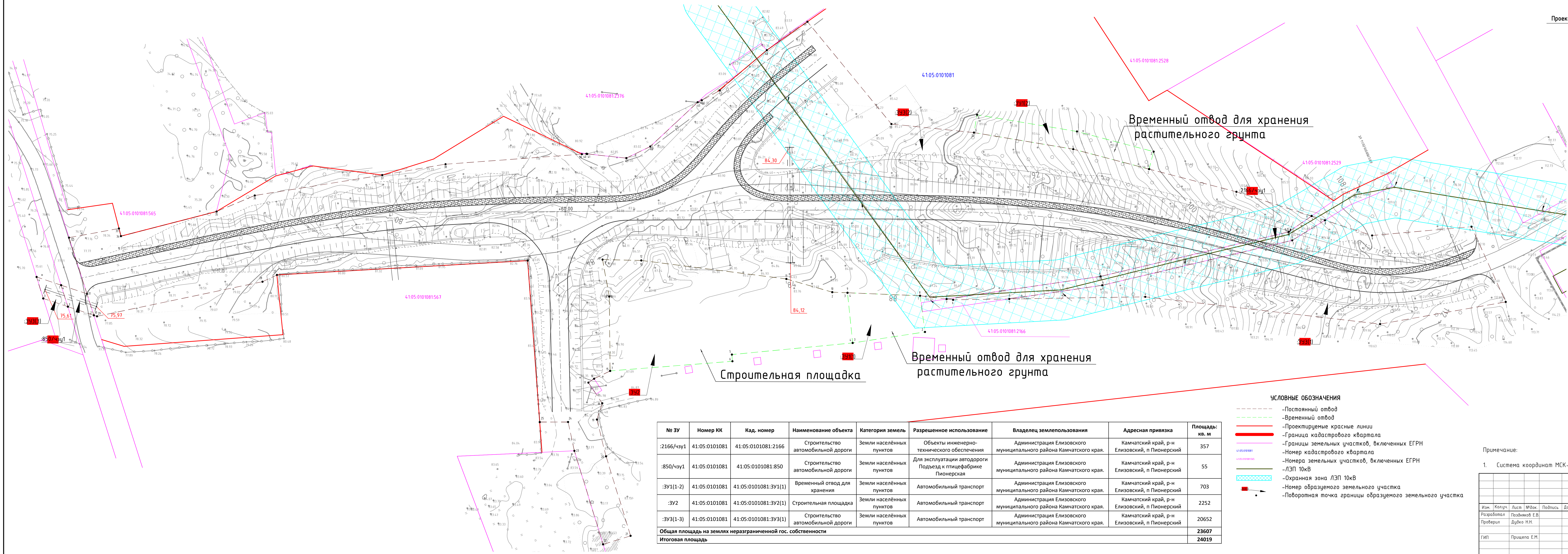
Инв. № подл.	Подпись и дата	Взам. инв. №							Лист
Изм.	Кол.уч.	Лист	№ док	Подпись	Дата	Проект межевания территории			10



ЧЕРТЕЖ МЕЖЕВАНИЯ ТЕРРИТОРИИ  
М 1:2000

СИТУАЦИОННАЯ СХЕМА

Проектируемый объект



Временный отвод для хранения  
растительного грунта

Временный отвод для хранения  
растительного грунта

Строительная площадка

УСЛОВНЫЕ ОБОЗНАЧЕНИЯ

- Постоянный отвод
- Временный отвод
- Проектируемые красные линии
- Граница кадастрового кбартала
- Границы земельных участков, включенных ЕГРН
- Номер кадастрового квартала
- Номера земельных участков, включенных ЕГРН
- ЛЭП 10кВ
- Охранная зона ЛЭП 10кВ
- Номер образуемого земельного участка
- Поворотная точка границы образуемого земельного участка

№ ЗУ	Номер КК	Кад. номер	Наименование объекта	Категория земель	Разрешенное использование	Владелец землепользования	Адресная привязка	Площадь: кв. м
:2166/чзу1	41:05:0101081	41:05:0101081:2166	Строительство автомобильной дороги	Земли населённых пунктов	Объекты инженерно-технического обеспечения	Администрация Елизовского муниципального района Камчатского края.	Камчатский край, р-н Елизовский, п Пионерский	357
:850/чзу1	41:05:0101081	41:05:0101081:850	Строительство автомобильной дороги	Земли населённых пунктов	Для эксплуатации автодороги Подъезд к птицефабрике Пионерская	Администрация Елизовского муниципального района Камчатского края.	Камчатский край, р-н Елизовский, п Пионерский	55
:ЗУ1(1-2)	41:05:0101081	41:05:0101081:ЗУ1(1)	Временный отвод для хранения	Земли населённых пунктов	Автомобильный транспорт	Администрация Елизовского муниципального района Камчатского края.	Камчатский край, р-н Елизовский, п Пионерский	703
:ЗУ2	41:05:0101081	41:05:0101081:ЗУ2(1)	Строительная площадка	Земли населённых пунктов	Автомобильный транспорт	Администрация Елизовского муниципального района Камчатского края.	Камчатский край, р-н Елизовский, п Пионерский	2252
:ЗУ3(1-3)	41:05:0101081	41:05:0101081:ЗУ3(1)	Строительство автомобильной дороги	Земли населённых пунктов	Автомобильный транспорт	Администрация Елизовского муниципального района Камчатского края.	Камчатский край, р-н Елизовский, п Пионерский	20652

Общая площадь на землях неограниченной гос. собственности	23607
Итоговая площадь	24019

Примечание:

1. Система координат МСК-41

10/05-16-ППО					
Проектно-сметная документация, включая изыскательские работы на капитальный ремонт автомобильных работ общего пользования населенных пунктов (в том числе элементов улично-дорожной сети) в п.Пионерском ул.Лесная					
Изм.	Колуч.	Лист	№ док.	Подпись	Дата
Разработал	Подпись	Е.В.			
Проверил	Дудко	Н.Н.			
ГИП	Прищепа	Е.М.			
Проект межевания территории (основная часть)				Стандия	Лист
Графическая часть Чертеж межевания территории М 1:2000 Обзорная схема М 1:50 000				1	1

Копировал

Формат А3х4

420х1189