



ООО «ПРОМСТРОЙПРОЕКТ»

Свидетельство №И.005.50.1271.05.2014. от 5 декабря 2014г.
Свидетельство №0038.04-2009-5032171054-П-075 от 16 октября 2014г.

Объект:

**«Строительство волоконно-оптической линии связи в
интересах войсковой части 45807
на участке: УС «Архив» - объект 19887»**

Шифр:

211/М

Государственный заказчик:

Министерство обороны Российской Федерации

Технический заказчик:

**ФКП «Управление заказчика капитального строительства
Министерство обороны Российской Федерации»**

**ПРОЕКТ ПЛАНИРОВКИ ТЕРРИТОРИИ
И ПРОЕКТ МЕЖЕВАНИЯ ТЕРРИТОРИИ
ДЛЯ ПЛАНИРУЕМОГО СТРОИТЕЛЬСТВА ЛИНЕЙНОГО
ОБЪЕКТА «ВОЛОКОННО-ОПТИЧЕСКОЙ ЛИНИИ СВЯЗИ В
ИНТЕРЕСАХ ВОЙСКОВОЙ ЧАСТИ 45807 НА УЧАСТКЕ: УС
«АРХИВ» - ОБЪЕКТ 19887»**

МАТЕРИАЛЫ ПО ОБОСНОВАНИЮ

Графическая часть

Том 4

Москва 2016

ОГЛАВЛЕНИЕ

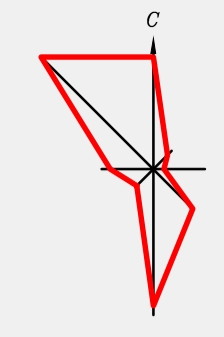
ЧЕРТЕЖ	НАИМЕНОВАНИЕ	ЛИСТ
	Структура проекта	3
МАТЕРИАЛЫ ПО ОБОСНОВАНИЮ		
211/М-ДПТ-1441-МО.01	Схема расположения территории проектирования в структуре с.п. Пионерское М 1:5000	4
211/М-ДПТ-1441-МО.02	Схема использования территории в период подготовки проекта планировки М 1:5000	5
211/М-ДПТ-1441-МО.03	Схема организации улично-дорожной сети и схема движения транспорта М 1:5000	6
211/М-ДПТ-1441-МО.04	Схема размещения инженерных сетей и сооружений территории М 1:5000	7
211/М-ДПТ-1441-МО.05	Разбивочный чертеж красных линий М 1:5000	8
211/М-ДПТ-1441-МО.06	Схема границ зон с особыми условиями использования территории М 1:5000	9
211/М-ДПТ-1441-МО.07	Схема вертикальной планировки и инженерной подготовки территории М 1:5000	10

СТРУКТУРА ПРОЕКТА

№ п/п	Название документа	Характеристика
УТВЕРЖДАЕМАЯ ЧАСТЬ		
Текстовая часть		
1	Положения о размещении объектов капитального строительства федерального, регионального или местного значения	7 листов
2	Пояснительная записка	20 листов
Графическая часть		
1	Чертеж планировки территории	М 1:1000
2	Чертеж межевания территории	М 1:1000
МАТЕРИАЛЫ ПО ОБОСНОВАНИЮ		
Графическая часть		
3	Схема расположения территории проектирования в структуре с.п. Пионерское	М 1:5000
4	Схема использования территории в период подготовки проекта планировки	М 1:5000
5	Схема организации улично-дорожной сети и схема движения транспорта	М 1:5000
6	Схема размещения инженерных сетей и сооружений территории	М 1:5000
7	Разбивочный чертеж красных линий	М 1:5000
8	Схема границ зон с особыми условиями использования территории	М 1:5000
9	Схема вертикальной планировки и инженерной подготовки территории	М 1:5000

ПРОЕКТ ПЛАНИРОВКИ ТЕРРИТОРИИ И ПРОЕКТ МЕЖЕВАНИЯ ТЕРРИТОРИИ
 ДЛЯ ПЛАНИРУЕМОГО СТРОИТЕЛЬСТВА ЛИНЕЙНОГО ОБЪЕКТА «ВОЛОКОННО-ОПТИЧЕСКОЙ ЛИНИИ
 СВЯЗИ В ИНТЕРЕСАХ ВОЙСКОВОЙ ЧАСТИ 45807 НА УЧАСТКЕ: УС «АРХИВ» - ОБЪЕКТ 19887»
 НА ТЕРРИТОРИИ С.П. ПИОНЕРСКОЕ

ЕЛИЗОВСКИЙ
 МУНИЦИПАЛЬНЫЙ РАЙОН



УСЛОВНЫЕ ОБОЗНАЧЕНИЯ

ГРАНИЦЫ

- Граница муниципального образования
- Проектируемая граница населенного пункта
- Существующая граница населенного пункта
- Границы земельных участков

ФУНКЦИОНАЛЬНЫЕ ЗОНЫ

- Среднетяжелой жилой застройки (3-5 этажей) на перспективу
- Среднетяжелой жилой застройки (3-6 этажей)
- Индивидуальной жилой застройки (1-3 этажей)
- Индивидуальной жилой застройки (1-3 этажей) на перспективу
- Природных территорий
- Общественно-делового назначения
- Общественно-делового назначения на перспективу
- Многофункционального назначения на перспективу
- Многофункционального назначения на перспективу
- Производственного и коммунально-складского назначения
- Производственного и коммунально-складского назначения на перспективу
- Объектов инженерной инфраструктуры
- Транспортной инфраструктуры
- Рекреационная зона
- Сельскохозяйственного использования
- Животноводства
- Ритуального назначения
- Оборонного назначения
- Акваторий

СОЦИАЛЬНО-ЗНАЧИМЫЕ ОБЪЕКТЫ

- Административные здания
- Банки, отделения банков
- Дома быта
- Объекты пожарной охраны (пожароопасно)
- Почтовые отделения
- Кафе
- Торговые комплексы
- Детский сад
- Школа
- Дома культуры

СПОРТИВНО-ОДОРИТЕЛЬНЫЕ КОМПЛЕКСЫ

- Спортивно-оdorительные комплексы (реконструируемый)
- Стрельбище
- Амбулатория
- Многопрофильные больницы
- Метеорологические станции
- Добыча полезных ископаемых, кроме топливно-энергетических
- Пищевая промышленность
- Промышленность стройматериалов
- Иные отрасли промышленности
- Склады
- Бани и дома отдыха
- Птицефабрики
- Кладбища
- Военские части
- Захоронения спец. отходов (скотомогильники) (ликвидируемый)
- Автогаз: птицефабрики

ТРАНСПОРТНАЯ ИНФРАСТРУКТУРА

- Улично-дорожная сеть
- Улично-дорожная сеть на перспективу
- Автомобильная дорога местного значения с капитальным типом покрытия
- Автомобильная дорога местного значения с пересадным типом покрытия
- Автомобильная дорога местного значения с низким типом покрытия
- Автомобильная дорога регионального с капитальным типом покрытия

СЕТИ ИНЖЕНЕРНОЙ ИНФРАСТРУКТУРЫ

- Кабельная линия электропередачи 10(6) кВ (проект)
- Воздушная линия электропередачи 10(6) кВ (проект)
- Воздушная линия электропередачи 10(6) кВ
- Воздушная линия электропередачи 110 кВ
- Водопровод
- Водопровод (проект)
- Безнапорный коллектор хозяйственно-фекальной канализации (проект)
- Напорный коллектор хозяйственно-фекальной канализации (проект)
- Газопровод среднего давления (проект)
- Газопровод высокого давления (проект)
- Волоконно-оптическая линия связи (проект)

ОБЪЕКТЫ ТРАНСПОРТНОЙ ИНФРАСТРУКТУРЫ

- Автозаправочные станции (реконструируемый)
- Станции технического обслуживания (проект)
- Станции технического обслуживания (проект)
- Автомойки
- Автомойки (проект)
- Наземные стоянки индивидуального транспорта
- Гаражи индивидуального транспорта
- Гаражи индивидуального транспорта (проект)
- Остановочные павильоны общественного транспорта
- Остановочные павильоны общественного транспорта (проект)

ОБЪЕКТЫ ИНЖЕНЕРНОЙ ИНФРАСТРУКТУРЫ

- Трансформаторная подстанция (реконструкция)
- Трансформаторная подстанция
- Канализационная насосная станция (проект)
- Канализационные очистные сооружения (реконструкция)
- Газорегуляторный пункт (проект)
- Автоматическая телефонная станция (проект)
- Вышка связи

САНИТАРНО-ЗАЩИТНЫЕ И ОХРАНИТЕЛЬНЫЕ ЗОНЫ

- ОЗ электрических сетей
- ОЗ гидрометеорологических станций
- СЗ объектов производственной инфраструктуры
- СЗ объектов сельскохозяйственной инфраструктуры
- СЗ объектов транспортной инфраструктуры
- СЗ объектов инженерной инфраструктуры
- Прибрежная защитная полоса
- Водоохранная зона
- СЗ объектов специального назначения
- СЗ объектов специального назначения (птицемогильник)

ЗОНЫ С СЕЙСМИЧЕСКОЙ АКТИВНОСТЬЮ

- 10 баллов
- 9 баллов

ЭЛЕМЕНТ ПЛАНИРОВОЧНОЙ СТРУКТУРЫ

- Граница проекта планировки

поселок СВЕТЛЫЙ

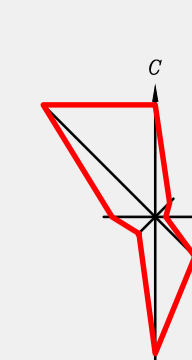
поселок КРУТОБЕРЕГОВЫЙ

				211/М-ДПТ-1441-МО.01		
				Строительство волоконно-оптической линии связи на участке: УС "Архив" (519Р) - УС "Альпинист" (519Р) - объект 19887		
Изм.	Испол.	Лист	Ведом.	Подпись	Дата	
				Проект планировки и межевания территории	Стадия	Лист
				Утверждаемая часть	П	1
Инженер	Пышков А.С.			Схема расположения территории проектирования в структуре с.п. ПIONEРСКОЕ		
Инженер	Дубинин Д.И.			М 1:5000		
				ООО "ПромСтройПроект"		

№, № подл., Подпись и дата, Взам. инв. №

ПРОЕКТ ПЛАНИРОВКИ ТЕРРИТОРИИ И ПРОЕКТ МЕЖЕВАНИЯ ТЕРРИТОРИИ
 ДЛЯ ПЛАНИРУЕМОГО СТРОИТЕЛЬСТВА ЛИНЕЙНОГО ОБЪЕКТА «ВОЛОКОННО-ОПТИЧЕСКОЙ ЛИНИИ
 СВЯЗИ В ИНТЕРЕСАХ ВОЙСКОВОЙ ЧАСТИ 45807 НА УЧАСТКЕ: УС «АРХИВ» - ОБЪЕКТ 19887»
 НА ТЕРРИТОРИИ С.П. ПИОНЕРСКОЕ

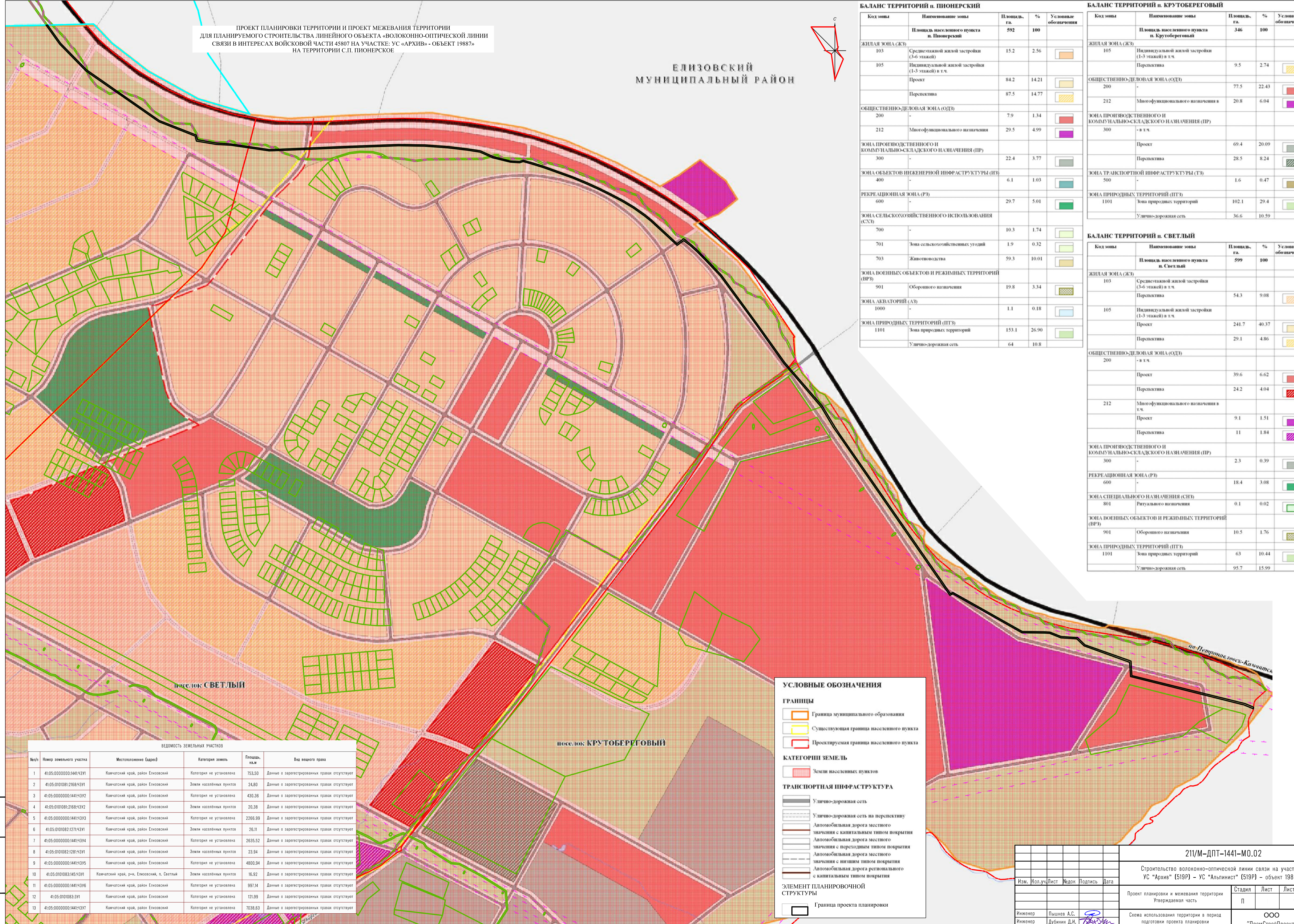
ЕЛИЗОВСКИЙ
 МУНИЦИПАЛЬНЫЙ РАЙОН



БАЛАНС ТЕРРИТОРИЙ п. ПИОНЕРСКИЙ				
Код зоны	Наименование зоны	Площадь, га.	%	Условные обозначения
	Площадь населенного пункта п. Понерский	592	100	
ЖИЛАЯ ЗОНА (ЖЗ)				
103	Среднеэтажной жилой застройки (3-6 этажей)	15.2	2.56	
105	Индивидуальной жилой застройки (1-3 этажей) в т.ч. Проект	84.2	14.21	
	Перспектива	87.5	14.77	
ОБЩЕСТВЕННО-ДЕЛОВАЯ ЗОНА (ОДЗ)				
200	-	7.9	1.34	
212	Многофункционального назначения	29.5	4.99	
ЗОНА ПРОИЗВОДСТВЕННОГО И КОММУНАЛЬНО-СКЛАДСКОГО НАЗНАЧЕНИЯ (ПР)				
300	-	22.4	3.77	
ЗОНА ОБЪЕКТОВ ИНЖЕНЕРНОЙ ИНФРАСТРУКТУРЫ (ИЗ)				
400	-	6.1	1.03	
РЕКРЕАЦИОННАЯ ЗОНА (РЗ)				
600	-	29.7	5.01	
ЗОНА СЕЛЬСКОХОЗЯЙСТВЕННОГО ИСПОЛЬЗОВАНИЯ (СХЗ)				
700	-	10.3	1.74	
701	Зона сельскохозяйственных угодий	1.9	0.32	
703	Животноводства	59.3	10.01	
ЗОНА ВОЕННЫХ ОБЪЕКТОВ И РЕЖИМНЫХ ТЕРРИТОРИЙ (ВРЗ)				
901	Оборонного назначения	19.8	3.34	
ЗОНА АКВАТОРИЙ (АЗ)				
1000	-	1.1	0.18	
ЗОНА ПРИРОДНЫХ ТЕРРИТОРИЙ (ПТЗ)				
1101	Зона природных территорий	153.1	26.90	
	Улично-дорожная сеть	64	10.8	

БАЛАНС ТЕРРИТОРИЙ п. КРУТОБЕРЕГОВЫЙ				
Код зоны	Наименование зоны	Площадь, га.	%	Условные обозначения
	Площадь населенного пункта п. Крутобереговый	346	100	
ЖИЛАЯ ЗОНА (ЖЗ)				
105	Индивидуальной жилой застройки (1-3 этажей) в т.ч. Перспектива	9.5	2.74	
ОБЩЕСТВЕННО-ДЕЛОВАЯ ЗОНА (ОДЗ)				
200	-	77.5	22.43	
212	Многофункционального назначения в т.ч. Проект	20.8	6.04	
ЗОНА ПРОИЗВОДСТВЕННОГО И КОММУНАЛЬНО-СКЛАДСКОГО НАЗНАЧЕНИЯ (ПР)				
300	-	69.4	20.09	
	Перспектива	28.5	8.24	
ЗОНА ТРАНСПОРТНОЙ ИНФРАСТРУКТУРЫ (ТЗ)				
500	-	1.6	0.47	
ЗОНА ПРИРОДНЫХ ТЕРРИТОРИЙ (ПТЗ)				
1101	Зона природных территорий	102.1	29.4	
	Улично-дорожная сеть	36.6	10.59	

БАЛАНС ТЕРРИТОРИЙ п. СВЕТЛЫЙ				
Код зоны	Наименование зоны	Площадь, га.	%	Условные обозначения
	Площадь населенного пункта п. Светлый	599	100	
ЖИЛАЯ ЗОНА (ЖЗ)				
103	Среднеэтажной жилой застройки (3-6 этажей) в т.ч. Перспектива	54.3	9.08	
105	Индивидуальной жилой застройки (1-3 этажей) в т.ч. Проект	241.7	40.37	
	Перспектива	29.1	4.86	
ОБЩЕСТВЕННО-ДЕЛОВАЯ ЗОНА (ОДЗ)				
200	-	39.6	6.62	
	Перспектива	24.2	4.04	
212	Многофункционального назначения в т.ч. Проект	9.1	1.51	
	Перспектива	11	1.84	
ЗОНА ПРОИЗВОДСТВЕННОГО И КОММУНАЛЬНО-СКЛАДСКОГО НАЗНАЧЕНИЯ (ПР)				
300	-	2.3	0.39	
РЕКРЕАЦИОННАЯ ЗОНА (РЗ)				
600	-	18.4	3.08	
ЗОНА СПЕЦИАЛЬНОГО НАЗНАЧЕНИЯ (СНЗ)				
801	Ритуального назначения	0.1	0.02	
ЗОНА ВОЕННЫХ ОБЪЕКТОВ И РЕЖИМНЫХ ТЕРРИТОРИЙ (ВРЗ)				
901	Оборонного назначения	10.5	1.76	
ЗОНА ПРИРОДНЫХ ТЕРРИТОРИЙ (ПТЗ)				
1101	Зона природных территорий	63	10.44	
	Улично-дорожная сеть	95.7	15.99	



пос.лок СВЕТЛЫЙ

пос.лок КРУТОБЕРЕГОВЫЙ

ВЕДОМОСТЬ ЗЕМЕЛЬНЫХ УЧАСТКОВ					
№п/п	Номер земельного участка	Местоположение (адрес)	Категория земель	Площадь, кв.м	Вид вещного права
1	41:05:0000000:1441:4391	Камчатский край, район Елизовский	Категория не установлена	753.50	Данные о зарегистрированных правах отсутствуют
2	41:05:0101081:2168:4391	Камчатский край, район Елизовский	Земли населенных пунктов	24.80	Данные о зарегистрированных правах отсутствуют
3	41:05:0000000:1441:4392	Камчатский край, район Елизовский	Категория не установлена	430.36	Данные о зарегистрированных правах отсутствуют
4	41:05:0101081:2168:4392	Камчатский край, район Елизовский	Земли населенных пунктов	20.38	Данные о зарегистрированных правах отсутствуют
5	41:05:0000000:1441:4393	Камчатский край, район Елизовский	Категория не установлена	2266.89	Данные о зарегистрированных правах отсутствуют
6	41:05:0101082:1271:4391	Камчатский край, район Елизовский	Земли населенных пунктов	26.31	Данные о зарегистрированных правах отсутствуют
7	41:05:0000000:1441:4394	Камчатский край, район Елизовский	Категория не установлена	2635.52	Данные о зарегистрированных правах отсутствуют
8	41:05:0101082:1281:4391	Камчатский край, район Елизовский	Земли населенных пунктов	23.94	Данные о зарегистрированных правах отсутствуют
9	41:05:0000000:1441:4395	Камчатский край, район Елизовский	Категория не установлена	4800.94	Данные о зарегистрированных правах отсутствуют
10	41:05:0101083:145:4391	Камчатский край, р-н, Елизовский, п. Светлый	Земли населенных пунктов	16.92	Данные о зарегистрированных правах отсутствуют
11	41:05:0000000:1441:4396	Камчатский край, район Елизовский	Категория не установлена	997.34	Данные о зарегистрированных правах отсутствуют
12	41:05:0101083:391	Камчатский край, район Елизовский	Категория не установлена	121.99	Данные о зарегистрированных правах отсутствуют
13	41:05:0000000:1441:4397	Камчатский край, район Елизовский	Категория не установлена	7038.63	Данные о зарегистрированных правах отсутствуют

УСЛОВНЫЕ ОБОЗНАЧЕНИЯ

ГРАНИЦЫ

- Граница муниципального образования
- Существующая граница населенного пункта
- Проектируемая граница населенного пункта

КАТЕГОРИИ ЗЕМЕЛЬ

- Земли населенных пунктов

ТРАНСПОРТНАЯ ИНФРАСТРУКТУРА

- Улично-дорожная сеть
- Улично-дорожная сеть на перспективу
- Автомобильная дорога местного значения с капитальным типом покрытия
- Автомобильная дорога местного значения с переходным типом покрытия
- Автомобильная дорога местного значения с низким типом покрытия
- Автомобильная дорога регионального значения с капитальным типом покрытия

ЭЛЕМЕНТ ПЛАНИРОВОЧНОЙ СТРУКТУРЫ

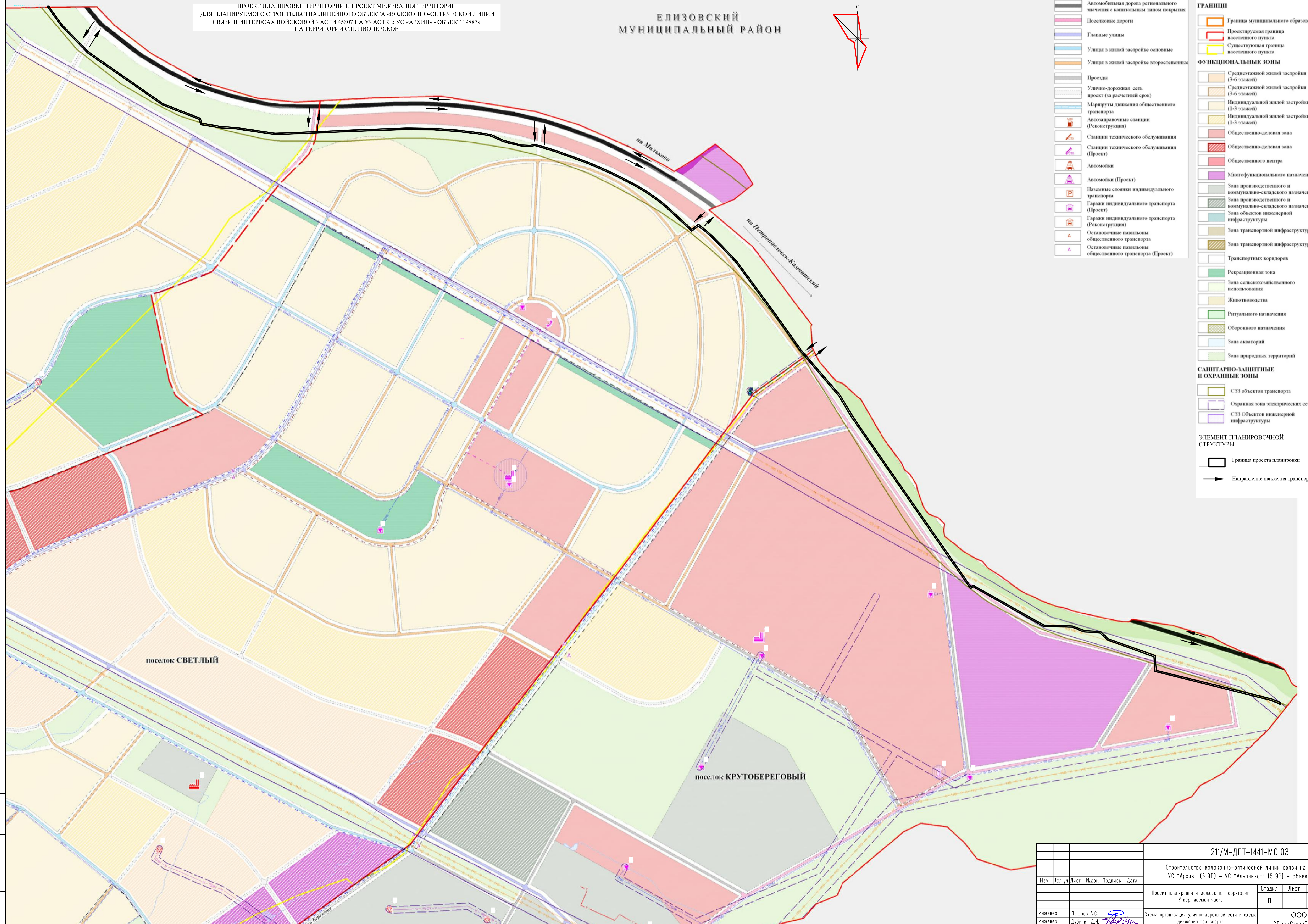
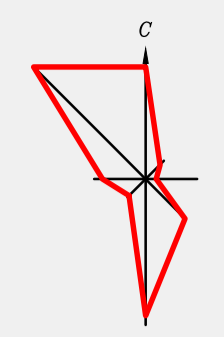
- Граница проекта планировки

Изм.				Лист				Ведом.				Подпись				Дата			
211/М-ДПТ-1441-МО.02																			
Строительство волоконно-оптической линии связи на участке: УС «Архив» (519Р) – УС «Альпинист» (519Р) – объект 19887																			
Проект планировки и межевания территории Утверждаемая часть												Стадия		Лист		Листов			
												П		1					
Инженер Пышнев А.С.												Инженер Дубинин Д.И.		Схема использования территории в период подготовки проекта планировки М 1:5000		ООО «ПромСтройПроект»			

Масштаб 1:5000
 Подпись и дата
 Взам. инв. №

ПРОЕКТ ПЛАНИРОВКИ ТЕРРИТОРИИ И ПРОЕКТ МЕЖЕВАНИЯ ТЕРРИТОРИИ
ДЛЯ ПЛАНИРУЕМОГО СТРОИТЕЛЬСТВА ЛИНЕЙНОГО ОБЪЕКТА «ВОЛОКОННО-ОПТИЧЕСКОЙ ЛИНИИ
СВЯЗИ В ИНТЕРЕСАХ ВОЙСКОВОЙ ЧАСТИ 45807 НА УЧАСТКЕ: УС «АРХИВ» - ОБЪЕКТ 19887»
НА ТЕРРИТОРИИ С.П. ПИОНЕРСКОЕ

ЕЛИЗОВСКИЙ
МУНИЦИПАЛЬНЫЙ РАЙОН



- ОБЪЕКТЫ ТРАНСПОРТНОЙ ИНФРАСТРУКТУРЫ**
- Автомобильная дорога регионального значения с капитальным типом покрытия
 - Поселковые дороги
 - Главные улицы
 - Улицы в жилой застройке основные
 - Улицы в жилой застройке второстепенные
 - Проезды
 - Улично-дорожная сеть проект (за расчетный срок)
 - Маршруты движения общественного транспорта
 - Автозаправочные станции (Реконструкция)
 - Станции технического обслуживания (Проект)
 - Автомойки
 - Автомойки (Проект)
 - Наземные стойки индивидуального транспорта
 - Гаражи индивидуального транспорта (Проект)
 - Гаражи индивидуального транспорта (Реконструкция)
 - Остановочные павильоны общественного транспорта
 - Остановочные павильоны общественного транспорта (Проект)

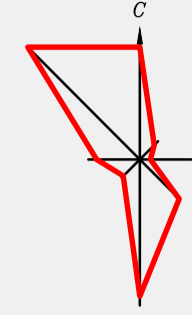
- УСЛОВНЫЕ ОБОЗНАЧЕНИЯ**
- ГРАНИЦЫ**
- Граница муниципального образования
 - Проектируемая граница населенного пункта
 - Существующая граница населенного пункта
- ФУНКЦИОНАЛЬНЫЕ ЗОНЫ**
- Среднеткажной жилой застройки (3-6 этажей)
 - Среднеткажной жилой застройки (3-6 этажей)
 - Индивидуальной жилой застройки (1-3 этажей)
 - Индивидуальной жилой застройки (1-3 этажей)
 - Общественно-деловая зона
 - Общественно-деловая зона
 - Общественного центра
 - Многофункционального назначения
 - Зона производственного и коммунально-складского назначения
 - Зона производственного и коммунально-складского назначения
 - Зона объектов инженерной инфраструктуры
 - Зона транспортной инфраструктуры
 - Зона транспортной инфраструктуры
 - Транспортных коридоров
 - Рекреационная зона
 - Зона сельскохозяйственного использования
 - Животноводства
 - Ритуального назначения
 - Оборонного назначения
 - Зона акваторий
 - Зона природных территорий
- САНИТАРНО-ЗАЩИТНЫЕ И ОХРАНЫЕ ЗОНЫ**
- СЗЗ объектов транспорта
 - Охранная зона электрических сетей
 - СЗЗ объектов инженерной инфраструктуры
- ЭЛЕМЕНТ ПЛАНИРОВОЧНОЙ СТРУКТУРЫ**
- Граница проекта планировки
 - Направление движения транспорта

Изд. № подл. Подпись и дата. Взам. инв. №

				211/М-ДПТ-1441-МО.03		
				Строительство волоконно-оптической линии связи на участке: УС «Архив» (519Р) – УС «Альпинист» (519Р) – объект 19887		
Изм.	Нол.уч.	Лист	Ведом.	Подпись	Дата	
				Проект планировки и межевания территории	Стадия	Лист
				Утверждаемая часть	П	1
Инженер	Пышков А.С.			ООО		
Инженер	Дубинин Д.И.			«ПромСтройПроект»		
				Схема организации улично-дорожной сети и схема движения транспорта		
				М 1:5000		

ПРОЕКТ ПЛАНИРОВКИ ТЕРРИТОРИИ И ПРОЕКТ МЕЖЕВАНИЯ ТЕРРИТОРИИ
ДЛЯ ПЛАНИРУЕМОГО СТРОИТЕЛЬСТВА ЛИНЕЙНОГО ОБЪЕКТА «ВОЛОКОННО-ОПТИЧЕСКОЙ ЛИНИИ
СВЯЗИ В ИНТЕРЕСАХ ВОЙСКОВОЙ ЧАСТИ 45807 НА УЧАСТКЕ: УС «АРХИВ» - ОБЪЕКТ 19887»
НА ТЕРРИТОРИИ С.П. ПИОНЕРСКОЕ

ЕЛИЗОВСКИЙ МУНИЦИПАЛЬНЫЙ РАЙОН



ЭКСПЛИКАЦИЯ ОБЪЕКТОВ ИНЖЕНЕРНОЙ И ТРАНСПОРТНОЙ ИНФРАСТРУКТУРЫ

№	Вид объекта	Кол-во	Значение показателя	Единица измерения	Примечание
п. Крутобереговый					
1	Канализационная насосная станция	1	-	куб м/сут	Проектируемый
2	Котельная	1	6,0	Гкал/ч	Проектируемый
3	Котельная	3	< 0,45	Гкал/ч	Созриваемый
4	Трансформаторная подстанция	6	-	кВА	Проектируемый
5	Трансформаторная подстанция	6	-	кВА	Созриваемый
6	Станция технического обслуживания	1	8	Постов	Проектируемый
7	Автомойка	1	3	Постов	Проектируемый
8	Гаражи индивидуального транспорта	1	25	маш мест	Созриваемый
п. Пионерский					
1	Канализационная насосная станция	1	2640	куб м/сут	Проектируемый
2	Канализационные очистные сооружения	1	2640	куб м/сут	Реконструируемый
3	Автоматическая телефонная станция	1	1628	Номер	Проектируемый
4	Котельная	1	13,26	Гкал/ч	Реконструируемый
5	Котельная	3	< 1,2	Гкал/ч	Созриваемый
6	Трансформаторная подстанция	10	-	кВА	Проектируемый
7	Трансформаторная подстанция	9	-	кВА	Созриваемый
8	Наземная стойка инд. транспорта	1	80	маш мест	Созриваемый
9	Гаражи индивидуального транспорта	1	195	маш мест	Проектируемый
10	Гаражи индивидуального транспорта	1	15	маш мест	Созриваемый
11	Гаражи индивидуального транспорта	3	701	маш мест	Реконструируемый
п. Светлый					
1	Канализационная насосная станция	1	1500	куб м/сут	Проектируемый
2	Газорегуляторный пункт	1	5380	куб м/ч	Проектируемый
3	Автоматическая телефонная станция	2	780	Номер	Проектируемый
4	Котельная	2	1,5-0,7	Гкал/ч	Проектируемый
5	Котельная	2	< 0,3	Гкал/ч	Созриваемый
6	Трансформаторная подстанция	4	-	кВА	Проектируемый
7	Трансформаторная подстанция	7	-	кВА	Созриваемый
8	Автозаправочная станция	1	2	Колонок	Реконструируемый
9	Станция технического обслуживания	1	3	Постов	Созриваемый
10	Автомойка	1	2	Постов	Созриваемый

УСЛОВНЫЕ ОБОЗНАЧЕНИЯ

ГРАНИЦЫ

- Граница муниципального образования
- Проектируемая граница населенного пункта
- Существующая граница населенного пункта

ФУНКЦИОНАЛЬНЫЕ ЗОНЫ

- Среднетажной жилой застройки (3-6 этажей)
- Среднетажной жилой застройки (3-6 этажей)
- Индивидуальной жилой застройки (1-3 этажей)
- Индивидуальной жилой застройки (1-3 этажей)
- Общественно-деловая зона
- Общественно-деловая зона
- Общественного центра
- Многофункционального назначения
- Зона производственного и коммунально-складского назначения
- Зона производственного и коммунально-складского назначения
- Зона объектов инженерной инфраструктуры
- Зона транспортной инфраструктуры
- Зона транспортной инфраструктуры
- Транспортных коридоров
- Рекреационная зона
- Зона сельскохозяйственного использования
- Животноводства
- Ритуального назначения
- Оборонного назначения
- Зона акваторий
- Зона природных территорий

ИНЖЕНЕРНАЯ ИНФРАСТРУКТУРА

- Трансформаторная подстанция
- Трансформаторная подстанция (Проект)
- Воздушная линия электропередачи 10(6) кВ (Проект)
- Воздушная линия электропередачи 10(6) кВ
- Воздушная линия электропередачи 10(6) кВ (Проект)
- Воздушная линия электропередачи 110 кВ
- Воздушная линия электропередачи 110 кВ
- Хозяйственно-питьевой и противопожарный водопровод
- Хозяйственно-питьевой и противопожарный водопровод (Проект)
- Котельная
- Котельная (Проект)
- Теплотрасса (проект)
- Теплотрасса
- Канализационная насосная станция (Проект)
- Канализационные очистные сооружения
- Канализационные очистные сооружения
- Безнапорный коллектор хозяйственно-фекальной канализации (Проект)
- Напорный коллектор хозяйственно-фекальной канализации (Проект)
- Газопровод среднего давления (Проект)
- Газопровод высокого давления (Проект)
- Газорегуляторный пункт (Проект)
- Автоматическая телефонная станция (Проект)
- Волоконно-оптическая линия связи (Проект)

САНИТАРНО-ЗАЩИТНЫЕ И ОХРАНИТЕЛЬНЫЕ ЗОНЫ

- СЗЗ объектов транспорта
- Охранная зона электрических сетей
- СЗЗ объектов инженерной инфраструктуры

ЭЛЕМЕНТ ПЛАНИРОВОЧНОЙ СТРУКТУРЫ

- Элемент планировочной структуры

поселок СВЕТЛЫЙ

поселок КРУТОБЕРЕГОВЫЙ

				211/М-ДПТ-1441-МО.04		
				Строительство волоконно-оптической линии связи на участке: УС «Архив» (519Р) – УС «Альпинист» (519Р) – объект 19887		
Изм.	Лист	Масштаб	Подпись	Дата	Стадия	Лист
					П	1
Инженер	Пышков А.С.				ООО	
Инженер	Дубинин Д.И.				«ПромСтройПроект»	
				Проект планировки и межевания территории Утверждаемая часть		
				схема размещения инженерных сетей и сооружений территории М 1:5000		

Масштаб 1:5000
Подпись и дата
Взам. инв. №

ПРОЕКТ ПЛАНИРОВКИ ТЕРРИТОРИИ И ПРОЕКТ МЕЖЕВАНИЯ ТЕРРИТОРИИ
 ДЛЯ ПЛАНИРУЕМОГО СТРОИТЕЛЬСТВА ЛИНЕЙНОГО ОБЪЕКТА «ВОЛОКОННО-ОПТИЧЕСКОЙ ЛИНИИ
 СВЯЗИ В ИНТЕРЕСАХ ВОЙСКОВОЙ ЧАСТИ 45807 НА УЧАСТКЕ: УС «АРХИВ» - ОБЪЕКТ 19887»
 НА ТЕРРИТОРИИ С.П. ПИОНЕРСКОЕ

Условные обозначения

Границы

Существующие: Красная линия (граница земельного участка отводимого для строительства линейного объекта связи федерального значения)

Проектируемая: Проектируемая граница

Поворотная точка и номер красных линий

Номер кадастрового квартала

Кадастровый номер земельного участка

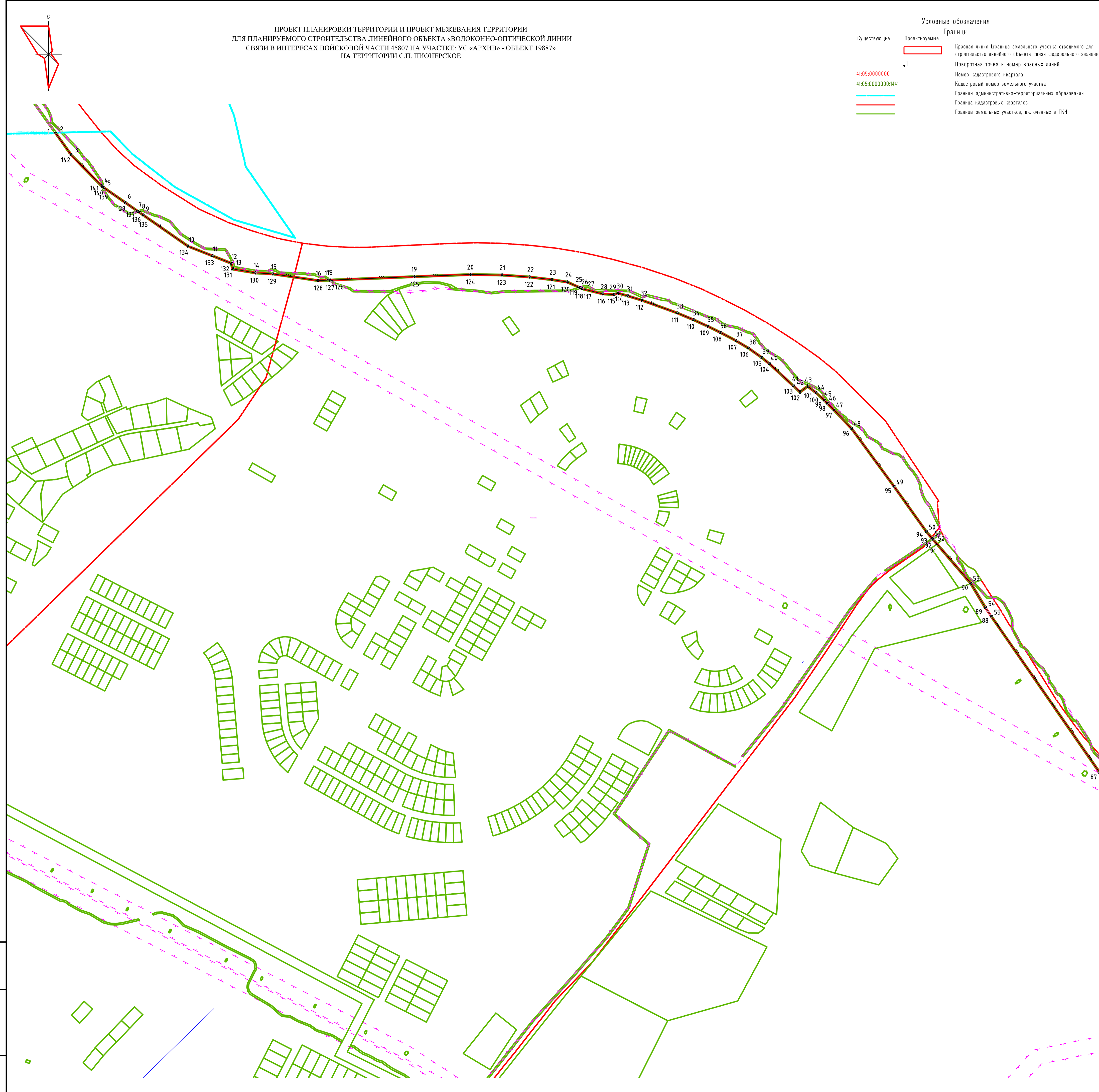
Границы административно-территориальных образований

Границы кадастровых кварталов

Границы земельных участков, включенных в ГНН

ВЕДОМОСТЬ КООРДИНАТ ПОВОРОТНЫХ ТОЧЕК

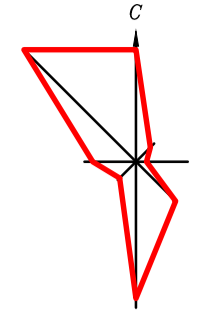
Номер	Границы		Дир. угол	Длина, м	Номер	Границы		Дир. угол	Длина, м
	Х, м	У, м				Х, м	У, м		
1	570330.50	1406842.33	88°20'35"	4.8420	75	568356.73	1410338.79	355°58'16"	12.2400
2	570330.64	1406847.17	144°6'10"	69.6360	76	568368.94	1410337.93	289°22'16"	150.7750
3	570274.23	1406988.00	135°13'26"	114.0360	77	568418.95	1410195.69	313°10'52"	31.8570
4	570193.28	1407068.32	128°21'52"	6.3640	78	568440.75	1410122.97	273°14'49"	49.5590
5	570189.33	1407073.31	124°23'43"	70.3140	79	568443.37	1410122.97	291°28'53"	37.9030
6	570149.61	1407131.33	124°23'48"	40.9260	80	568457.25	1410087.70	272°42'37"	17.1290
7	570126.49	1407165.10	124°16'58"	5.0950	81	568458.06	1410070.59	270°16'22"	69.2910
8	570123.62	1407169.31	124°24'23"	12.4230	82	568458.39	1410031.30	298°57'15"	247.2780
9	570116.60	1407179.56	124°23'20"	143.9250	83	568470.28	1409784.93	324°48'42"	502.5800
10	570035.31	1407298.33	110°59'23"	68.6770	84	568577.28	1409783.32	243°0'34"	1.8070
11	570010.71	1407362.45	110°59'35"	54.6260	85	568573.43	1409775.73	243°6'14"	8.5110
12	569991.14	1407413.45	164°7'57"	15.1780	86	568586.59	1409766.45	324°48'35"	16.1030
13	569976.54	1407417.60	99°20'9"	59.6100	87	568661.33	1409713.75	324°48'42"	91.4510
14	569966.87	1407476.42	93°23'16"	45.6900	88	569072.07	1409424.13	324°17'40"	27.3640
15	569964.17	1407522.03	97°55'23"	120.5710	89	569094.29	1409408.16	328°46'2"	74.9060
16	569947.55	1407641.45	87°18'15"	25.0880	90	569158.34	1409369.32	318°56'50"	136.8240
17	569948.73	1407666.51	87°21'56"	6.5270	91	569261.52	1409279.46	318°55'38"	16.2100
18	569949.03	1407673.03	87°12'56"	223.1530	92	569273.74	1409268.81	318°55'54"	4.1250
19	569959.87	1407895.92	87°22'20"	148.1060	93	569276.85	1409266.10	318°57'40"	22.7240
20	569966.66	1408043.87	90°31'0"	83.1530	94	569293.99	1409251.18	323°59'55"	147.1070
21	569965.91	1408127.02	93°39'45"	73.4200	95	569413.00	1409164.71	323°17'54"	188.7730
22	569961.22	1408200.29	96°19'23"	59.1100	96	569564.35	1409051.89	315°56'41"	67.3330
23	569954.71	1408259.04	98°20'50"	41.8130	97	569612.74	1409005.07	315°5'46"	25.2580
24	569946.64	1408300.41	113°53'6"	36.0580	98	569630.63	1408987.24	314°57'53"	11.4760
25	569934.04	1408333.38	113°51'55"	5.9810	99	569638.74	1408979.12	311°46'33"	29.4200
26	569931.62	1408338.85	113°57'45"	0.8860	100	569658.34	1408957.18	306°23'41"	25.5670
27	569931.26	1408339.66	103°52'28"	55.7980	101	569673.51	1408936.60	323°47'11"	25.4220
28	569917.88	1408393.83	92°14'40"	28.3420	102	569658.49	1408916.09	312°44'55"	25.5600
29	569916.77	1408422.15	72°57'31"	12.3520	103	569675.84	1408897.32	312°14'40"	86.0480
30	569920.39	1408433.96	105°14'18"	26.8230	104	569733.69	1408833.62	308°23'48"	26.1950
31	569913.34	1408459.84	106°33'54"	39.2490	105	569748.96	1408813.05	304°47'3"	42.7000
32	569902.15	1408497.46	109°21'30"	99.8870	106	569774.33	1408778.02	300°31'59"	37.8710
33	569869.04	1408591.70	112°16'31"	45.7980	107	569793.56	1408745.40	297°20'27"	46.5730
34	569851.68	1408634.08	114°3'41"	41.7690	108	569814.95	1408704.03	295°38'2"	37.1460
35	569834.65	1408672.22	127°38'39"	29.6030	109	569831.02	1408670.54	294°31'7"	41.6580
36	569818.53	1408705.82	117°20'37"	46.7430	110	569848.00	1408632.50	292°17'27"	45.6620
37	569797.06	1408747.34	120°32'0"	38.1270	111	569865.32	1408590.25	289°21'12"	99.6400
38	569777.69	1408780.18	124°46'25"	42.9750	112	569898.34	1408496.24	286°33'47"	39.1130
39	569753.18	1408815.48	128°24'59"	26.4580	113	569909.49	1408458.75	285°15'4"	25.6220
40	569736.74	1408836.21	132°14'41"	86.1970	114	569916.23	1408434.03	252°55'6"	12.0520
41	569678.79	1408900.02	132°43'59"	21.9870	115	569912.69	1408422.51	272°59'16"	28.7790
42	569663.87	1408916.17	52°24'39"	25.4920	116	569914.19	1408393.77	283°26'51"	56.8900
43	569679.42	1408936.37	131°45'56"	29.5760	117	569927.42	1408338.44	293°57'9"	5.7880
44	569661.34	1408959.81	136°23'12"	11.3950	118	569929.77	1408333.15	293°54'50"	5.9950
45	569641.64	1408981.87	134°26'37"	25.4920	119	569932.20	1408327.67	293°52'21"	31.0350
46	569633.39	1408989.73	135°57'10"	67.6160	120	569944.76	1408309.23	278°20'47"	41.1960
47	569615.54	1409007.93	143°17'42"	189.0430	121	569950.74	1408258.53	276°19'50"	58.9490
48	569566.94	1409054.94	143°59'54"	147.0210	122	569952.24	1408199.94	273°39'27"	73.2090
49	569415.38	1409167.93	138°48'51"	22.8550	123	569961.91	1408126.88	270°31'5"	82.9330
50	569296.44	1409254.35	138°45'46"	4.2020	124	569962.66	1408043.95	267°22'27"	147.9950
51	569279.24	1409269.40	138°48'34"	152.5130	125	569955.88	1407896.11	267°12'46"	217.9880
52	569276.08	1409272.17	148°21'12"	75.5320	126	569945.28	1407878.38	267°16'40"	6.5270
53	569161.31	1409372.61	144°47'24"	510.9640	127	569944.97	1407671.86	267°19'25"	30.6230
54	569097.01	1409412.24	144°47'24"	510.9640	128	569943.54	1407641.27	277°55'21"	120.9440
55	569074.18	1409427.53	144°47'24"	510.9640	129	569960.21	1407521.48	272°45'24"	45.7430
56	568856.70	1409722.14	144°47'24"	510.9640	130	569962.41	1407475.79	279°8'48"	62.6570
57	568851.92	1409774.92	144°49'51"	3.9760	131	569972.37	1407413.93	346°5'8"	15.6600
58	568878.67	1409777.21	63°4'8"	2.0970	132	569987.87	1407410.09	291°16'5"	52.6560
59	568579.62	1409779.08	63°5'17"	6.6500	133	570006.97	1407361.02	290°59'26"	69.1490
60	568582.63	1409785.01	118°57'21"	248.4020	134	570031.74	1407296.46	304°23'32"	144.3910
61	568462.37	1410002.36	90°16'37"	68.3010	135	570113.30	1407177.31	304°22'32"	5.1010
62	568462.04	1410070.66	92°34'29"	17.8080	136	570127.10	1407164.44	304°23'34"	37.7610
63	568461.24	1410088.45	111°8'7"	37.8570	137	570124.98	1407160.23	304°23'8"	66.0280
64	568447.59	1410123.76	93°13'17"	32.1800	138	570146.31	1407129.07	304°25'22"	5.8550
65	568444.71	1410174.93	108°59'33"	152.3750	139	570183.60	1407074.58	304°28'38"	2.8260
66	568422.42	1410198.14	176°4'14"	17.5110	140	570186.91	1407069.75	315°13'17"	117.0980
67	568372.83	1410342.22	176°2'49"	27.9970	141	570188.51	1407067.42	324°6'11"	72.6720
68	568355.36	1410343.42	103°27'8"	363.4000	142	570271.63	1406984.94		
69	568327.43	1410345.35	111°57'57"	29.1130	1	570330.50	1406942.33		
70	568242.89	1410698.78	186°24'43"	5.2830					
71	568232.00	1410725.78	283°35'25"	365.5240					
72	568226.75	1410725.19	356°0'14"	32.4290					
73	568238.49	1410696.34							
74	568324.38	1410341.05							
75	568356.73	1410338.79							



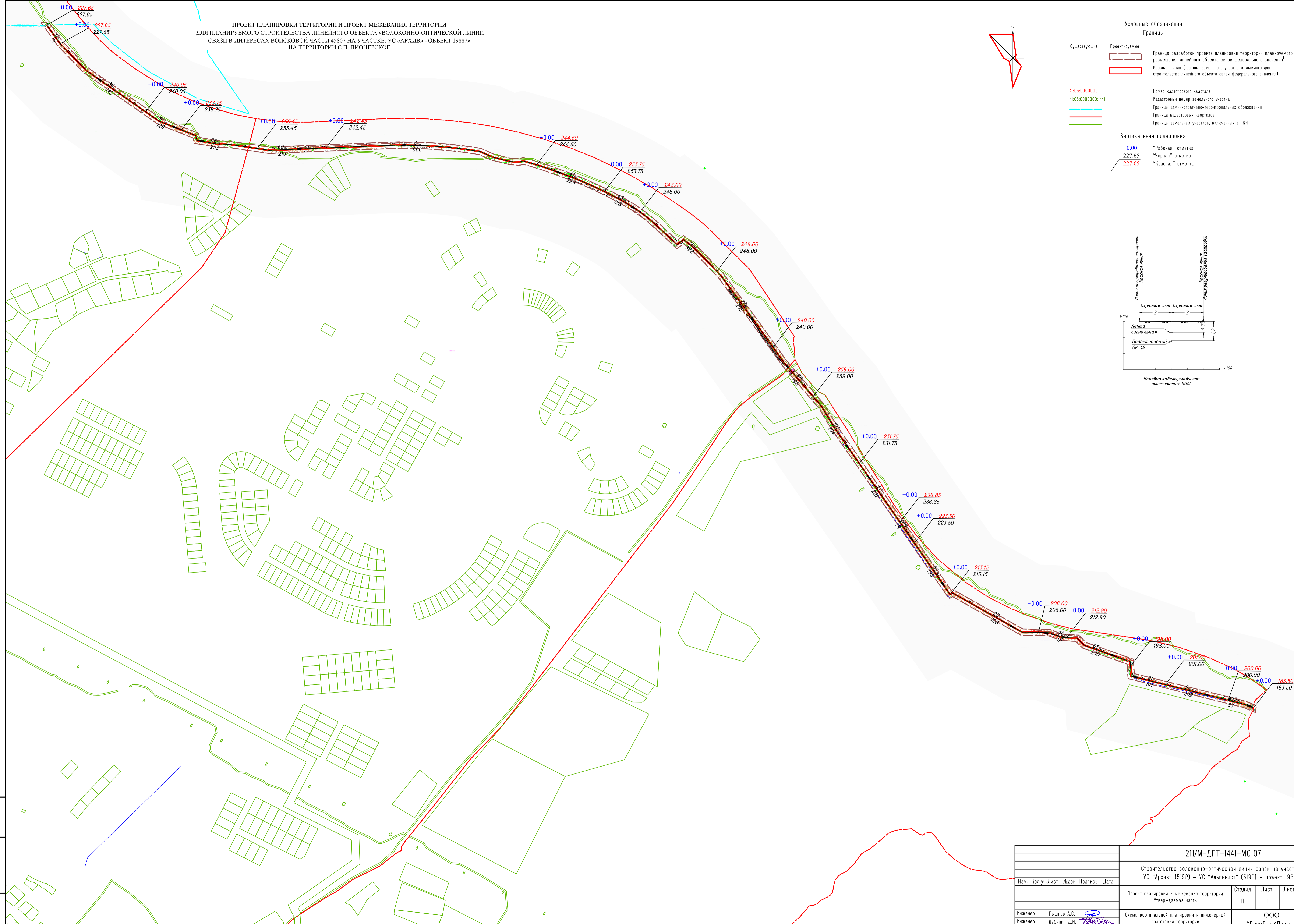
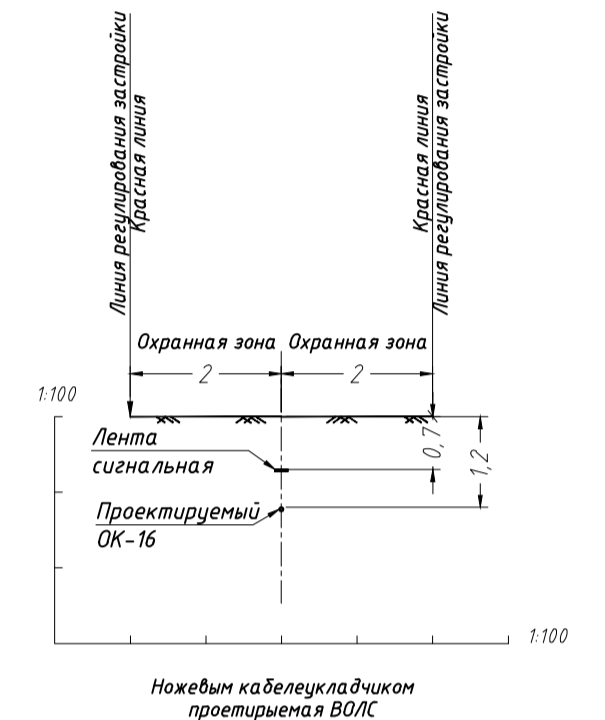
Мас. 1:5000
 Подпись и дата
 Взам. инв. №

211/М-ДПТ-1441-МО.05			
Строительство волоконно-оптической линии связи на участке: УС «Архив» (519Р) – УС «Альпинист» (519Р) – объект 19887			
Изм.	Нол.уч.	Лист	Ведом.
Подпись		Дата	
Проект планировки и межевания территории		Стадия	Лист
Утверждаемая часть		П	1
Инженер Пышков А.С.		ООО	
Инженер Дубинин Д.И.		«ПромСтройПроект»	
Разбивочный чертеж красных линий М 1:5000			

ПРОЕКТ ПЛАНИРОВКИ ТЕРРИТОРИИ И ПРОЕКТ МЕЖЕВАНИЯ ТЕРРИТОРИИ
ДЛЯ ПЛАНИРУЕМОГО СТРОИТЕЛЬСТВА ЛИНЕЙНОГО ОБЪЕКТА «ВОЛОКОННО-ОПТИЧЕСКОЙ ЛИНИИ
СВЯЗИ В ИНТЕРЕСАХ ВОЙСКОВОЙ ЧАСТИ 45807 НА УЧАСТКЕ: УС «АРХИВ» - ОБЪЕКТ 19887»
НА ТЕРРИТОРИИ С.П. ПИОНЕРСКОЕ



- Условные обозначения**
- Границы**
- Существующие: Граница разработки проекта планировки территории планируемого размещения линейного объекта связи федерального значения
 - Проектируемые: Красная линия (Граница земельного участка отводимого для строительства линейного объекта связи федерального значения)
- 4:05:0000000
4:05:0000000:1441
- Номер кадастрового квартала
 - Кадастровый номер земельного участка
 - Границы административно-территориальных образований
 - Границы кадастровых кварталов
 - Границы земельных участков, включенных в ГИИ
- Вертикальная планировка**
- +0.00 "Рабочая" отметка
 - 227.65 "Черная" отметка
 - 227.65 "Красная" отметка



Изм. № подл. Подпись и дата. Взам. инв. №

				211/М-ДПТ-1441-МО.07		
				Строительство волоконно-оптической линии связи на участке: УС «Архив» (519Р) – УС «Альпинист» (519Р) – объект 19887		
Изм.	Нол.уч.	Лист	Медон	Подпись	Дата	Стадия
						Лист
						Листов
						1
Инженер	Пышков А.С.					ООО
Инженер	Дубинин Д.И.					"ПромСтройПроект"
				Проект планировки и межевания территории Утверждаемая часть		
				Схема вертикальной планировки и инженерной подготовки территории М 1:5000		