

**ИП КОРКИН ОЛЕГ ГЕОРГИЕВИЧ**

**ПРОЕКТ МЕЖЕВАНИЯ ТЕРРИТОРИИ В ГРАНИЦАХ ЗЕМЕЛЬНОГО  
УЧАСТКА С КАДАСТРОВЫМ НОМЕРОМ 41:05:0101081:3022,  
ПРЕДОСТАВЛЕННОГО ТСН «ЖИВОЙ РОДНИК»**

**Основная часть**

Кадастровый инженер



/О.Г. Коркин/

г. Петропавловск-Камчатский  
2022 г

## СОДЕРЖАНИЕ

### 1. Проект межевания территории

Введение	3-4
1.1 Характеристика современного состояния проектируемой территории	4-5
1.2 Положение о размещении земельных участков и объектов капитального строительства	5-6
1.3 Зоны с особыми условиями использования территории	6
1.4 Характеристика объекта	6
1.5 Сведения о проектируемых земельных участках общего пользования	6-8
1.6 Сведения о проектируемых земельных участках для садоводства	8-12

### Графический материал

1.Чертеж проекта межевания территории	14-15
2.Схема расположения земельных участков	16-17

## ВВЕДЕНИЕ.

Настоящий проект межевания территории разработан кадастровым инженером Коркиным Олегом Георгиевичем на основании договора №40/2022 от 20.07.2022г. с ТСН «Живой родник» (СНТ).

Проектируемая территория представляет собой земельный участок, сформированный и предоставленный некоммерческому объединению граждан – ТСН «Живой родник» (СНТ) для осуществления деятельности, связанной с выращиванием плодовых, ягодных, овощных, бахчевых или иных сельскохозяйственных культур и картофеля, размещение садового дома или жилого дома, размещение хозяйственных строений и сооружений, предназначенных для хранения сельскохозяйственных орудий труда и выращенной сельскохозяйственной продукции.

Проект межевания территории подготовлен в целях установления границ земельных участков:

- для предоставления гражданам для ведения садоводства,
- для строительства и размещения линейных объектов, объектов инженерной инфраструктуры,
- для территорий общего пользования.

Размеры земельных участков определены с учетом планируемого развития территории, проектируемых красных линий, в соответствии с градостроительными регламентами и нормами отвода земельных участков для территориальной зоны Сх 3 «Правил землепользования и застройки Пионерского сельского поселения».

Проект межевания подготовлен с соблюдением требований действующего Законодательства Российской Федерации, и в соответствии с действующими нормативными документами:

- Земельный кодекс РФ от 25.10.2001 г. №136-ФЗ;
- Градостроительный кодекс РФ от 29.12.2004 г. №190-ФЗ;
- Генерального плана Пионерского сельского поселения Елизовского муниципального района Камчатского края, утвержденного Решением Собрании депутатов Пионерского сельского поселения от 17.06.2010 г. №413 с изменениями, Решение №05-нд от 12.05.2022г. «О внесении изменений в Генеральный план Пионерского сельского поселения Камчатского края;
- Правила землепользования и застройки Пионерского сельского поселения, принятые Решением Собрании депутатов Пионерского сельского поселения от 08.07.2019 № 35 (с изменениями от 05.07.2022г).
- СП 42.13330.2011 «Градостроительство. Планировка и застройка городских и сельских поселений».
- Федеральный закон от 29.07.2017г. №217-ФЗ «О ведении гражданами садоводства и огородничества для собственных нужд и о внесении изменений в отдельные законодательные акты Российской Федерации».
- Федеральный закон от 14.07.2022г. №312-ФЗ «О внесении изменений в Федеральный закон «О ведении гражданами садоводства и огородничества для собственных нужд и о внесении изменений в отдельные законодательные

акты Российской Федерации» и отдельные законодательные акты Российской Федерации».

- СП 53.13330.2011 Планировка и застройка территорий садоводческих (дачных) объединений граждан, здания и сооружения. Актуализированная редакция СНиП 30-02-97\*

### **1.1. ХАРАКТЕРИСТИКА СОВРЕМЕННОГО СОСТОЯНИЯ ПРОЕКТИРУЕМОЙ ТЕРРИТОРИИ.**

Проект межевания подготовлен для территории в границах земельного участка с кадастровым номером 41:05:0101081:3022, находящегося в поселке Пионерский Пионерского сельского поселения Елизовского муниципального района Камчатского края.

Согласно карты градостроительного зонирования Пионерского сельского поселения, являющейся частью «Правил землепользования и застройки Пионерского сельского поселения» проектируемая территория ТСН «Живой родник» (СНТ) расположена в зоне Сх 3 - зоне, предназначенной для ведения садоводства.

Формируемые земельные участки расположены в кадастровом квартале 41:05:0101081.

Сведения о ранее образованных земельных участках отражены на чертеже «Проект межевания территории».

Согласно части 5 статьи 41.2 Градостроительного кодекса Российской Федерации - состав и объем инженерных изысканий для подготовки документации по планировке территории, метод их выполнения устанавливаются с учетом требований технических регламентов программой инженерных изысканий, разработанной на основе задания лица, принявшего решение о подготовке документации по планировке территории в соответствии с Градостроительным кодексом, в зависимости от вида и назначения объектов капитального строительства, размещение которых планируется в соответствии с такой документацией, а также от сложности топографических, инженерно-геологических, экологических, гидрологических, метеорологических и климатических условий территории, степени изученности указанных условий.

В соответствии с положениями статьи 42 Градостроительного кодекса Российской Федерации установление границ зон планируемого размещения объектов капитального строительства, определение характеристик и очередности планируемого развития территории, в том числе плотности и параметров застройки территории (в пределах, установленных градостроительным регламентом), определение характеристик объектов капитального строительства жилого, производственного, общественно-делового и иного назначения осуществляется в проекте планировки территории. То есть проект межевания территории не предусматривает размещение объектов капитального строительства, в связи с чем для подготовки настоящего проекта межевания территории инженерные изыскания не проводились.

Для разработки проекта межевания были проведены геодезические работы на местности для обновления сведений о современном состоянии проектируемой территории.

Район работ имеет достаточную топографо-геодезическую изученность.

Так же для разработки проекта межевания территории использованы: материалы ортофотосъемки на территорию п. Пионерский масштаба 1:2000, Северо-восточного филиала ФГУП "Госземкадастрсъемка "ВИСХАГИ", 2010 г.

кадастровый план территории КУВИ-001/2022-106844161 от 30.06.2022

## **1.2. ПОЛОЖЕНИЕ О РАЗМЕЩЕНИИ ЗЕМЕЛЬНЫХ УЧАСТКОВ И ОБЪЕКТОВ КАПИТАЛЬНОГО СТРОИТЕЛЬСТВА.**

Размещение земельных участков и объектов капитального строительства в границах территории проектирования осуществлялось с учетом особенностей расположения существующих объектов капитального строительства, существующих и проектируемых инженерных коммуникаций, сложившихся дорог и элементов рельефа, в соответствии с градостроительными регламентами и нормами отвода земельных участков для территориальной зоны Сх 3 «Правил землепользования и застройки Пионерского сельского поселения».

Градостроительные регламенты для территориальной зоны Сх 3 и основного вида разрешенного использования земельных участков – ведение садоводства :

- Предельное количество этажей – 2 этажа.

- Минимальные отступы от границ земельных участков в целях определения мест допустимого размещения зданий, строений, сооружений – 3 м,

для зданий и сооружений общего пользования минимальные отступы от границ земельных участков - 3 м;

минимальные отступы от границ земельных участков, совпадающих с красными линиями улиц, до зданий, строений, сооружений – 5 м;

минимальные отступы от границ земельных участков, совпадающих с красными линиями проездов, до зданий, строений, сооружений – 3 м.

- Предельные размеры земельного участка - от 200 м<sup>2</sup> до 1000 м<sup>2</sup>

- Максимальный процент застройки в границах земельного участка – 40.

Красные линии - линии, которые обозначают границы территорий общего пользования и подлежат установлению, изменению или отмене в документации по планировке территории

Проектируемые красные линии территории со сложившейся застройкой имеет переменную ширину, что вызвано необходимостью максимального учета интересов владельцев садоводческих домов. Существующая улично-дорожная сеть представляет собой грунтовые проезды. Ширина таких проездов составляет в среднем 3,5 м - 4,5 м.

**Таблица 1. Основные технико-экономические показатели проектируемой территории**

Показатель	Единица измерения	Количество
Общая площадь	м <sup>2</sup>	51388
Зона застройки садовыми домами	м <sup>2</sup>	41619
	количество участков	44
Территории общего пользования, в том числе:	м <sup>2</sup>	9769
	количество участков	2
дороги, проезды	м <sup>2</sup>	9227
участки общего пользования	м <sup>2</sup>	542

### **1.3. ЗОНЫ С ОСОБЫМИ УСЛОВИЯМИ ИСПОЛЬЗОВАНИЯ ТЕРРИТОРИИ.**

Проектируемая территория имеет ограничения использования земельных участков и объектов капитального строительства, в связи с нахождением ее в границах охранной зоны инженерных коммуникаций.

На проектируемой территории другие зоны с особыми условиями использования территории не установлены.

Сведения о границах зон с особыми условиями использования территорий отображены на «чертеже проекта межевания».

### **1.4. ХАРАКТЕРИСТИКА ОБЪЕКТА.**

Проектируемые земельные участки формируются путем деления земельного участка с кадастровым номером 41:05:0101081:3022.

Характеристика исходного земельного участка:

Местоположение: Российская Федерация, Камчатский край, р-н Елизовский, Пионерское сельское поселение, п.Пионерский.

Категория земель – земли населенных пунктов.

Кадастровый квартал: 41:05:0101081.

Разрешенное использование земельного участка – ведение садоводства.

Территориальная зона – Сх3 (зона, предназначенная для ведения садоводства).

Площадь -51388 кв.м.

В соответствии с заданием на проектирование формируется 44 садово – огородных земельных участка и 2 участка общего пользования.

### **1.5. СВЕДЕНИЯ О ПРОЕКТИРУЕМЫХ ЗЕМЕЛЬНЫХ УЧАСТАХ ОБЩЕГО ПОЛЬЗОВНИЯ.**

:ЗУ1 и :ЗУ33

Местоположение: Российская Федерация, Камчатский край, р-н Елизовский, Пионерское сельское поселение, п.Пионерский.

Категория земель – земли населенных пунктов.

Кадастровый квартал: 41:05:0101081.

Территориальная зона – Сх3 (зона, предназначенная для ведения садоводства).

Разрешенное использование земельного участка – земельные участки (территории) общего пользования.

:ЗУ1(1)

	X	Y		X	Y
н8	569782,36	1405845,83	н51	569746,61	1406076,35
н11	569759,50	1405864,62	н50	569773,02	1406073,09
н10	569773,82	1405887,87	н49	569802,55	1406068,37
н14	569789,76	1405913,75	н52	569803,01	1406072,94
н113	569777,61	1405919,97	н54	569788,36	1406075,02
н17	569794,76	1405954,74	н56	569769,43	1406077,71
н16	569819,34	1405941,92	н57	569747,14	1406080,88
н15	569844,74	1405928,67	10	569750,59	1406126,47
н18	569846,75	1405931,01	н93	569732,96	1406105,03
н20	569821,58	1405944,14	н92	569740,74	1406102,32
н22	569799,06	1405955,88	н88	569735,72	1406068,80
н21	569828,52	1405990,29	н81	569731,98	1406036,18
н117	569808,03	1406008,81	н77	569731,15	1406004,79
н116	569802,51	1406000,24	н74	569725,35	1405960,93
н118	569770,33	1406003,91	н71	569722,09	1405937,28
н41	569767,62	1405985,01	н68	569717,77	1405914,55
н115	569790,97	1405982,23	н67	569716,83	1405898,12
н114	569767,48	1405923,01	н64	569717,86	1405886,76
н35	569758,14	1405924,35	н59	569718,40	1405868,44
н30	569755,08	1405896,11	н58	569729,54	1405870,19
н29	569751,63	1405865,57	н24	569740,06	1405864,46
н34	569726,87	1405878,58	н23	569755,35	1405847,77
н33	569724,20	1405883,70	н28	569734,62	1405815,80
н32	569722,45	1405892,77	н27	569723,37	1405825,40
н31	569721,54	1405898,91	н4	569710,79	1405807,93
н38	569721,75	1405905,05	н3	569721,61	1405797,10
н37	569726,74	1405930,84	н2	569732,87	1405805,76
н40	569732,36	1405961,42	н7	569758,19	1405844,79
н42	569736,10	1405988,76	н6	569772,14	1405830,20
н44	569737,99	1406016,80	3	569772,86	1405831,72
н47	569739,56	1406040,91	н8	569782,36	1405845,83

:ЗУ1(2)

	X	Y		X	Y
н95	569672,55	1405814,54	н80	569685,29	1406012,48
н94	569673,25	1405815,22	н87	569665,95	1406034,57
н97	569654,47	1405836,99	н86	569679,88	1406054,24
н96	569660,67	1405844,25	н91	569691,83	1406071,12
н99	569650,90	1405867,56	13	569683,35	1406067,85
н100	569639,94	1405893,72	14	569655,73	1406044,27
н102	569630,53	1405916,16	15	569643,70	1406044,88
н106	569619,06	1405943,39	16	569634,36	1406021,68
н107	569630,50	1405969,17	17	569634,81	1405994,21
н109	569639,97	1405990,43	18	569626,09	1405973,56
н111	569639,50	1406016,00	19	569613,43	1405950,11
н112	569651,65	1406043,71	20	569612,53	1405940,32
н110	569681,25	1406011,02	21	569621,35	1405926,13
н108	569680,69	1405988,08	22	569644,74	1405861,46
н103	569680,15	1405965,72	23	569651,99	1405835,30
н76	569684,14	1405965,44	Площадь - 9227 кв.м.		

:ЗУ33

	X	Y
н88	569735,72	1406068,80
н92	569740,74	1406102,32
н93	569732,96	1406105,03
11	569715,93	1406084,34
н90	569711,38	1406081,11
н89	569714,84	1406079,36
Площадь - 542 кв.м.		

## 1.6. СВЕДЕНИЯ О ПРОЕКТИРУЕМЫХ ЗЕМЕЛЬНЫХ УЧАСТАХ ДЛЯ САДОВОДСТВА.

:ЗУ2 - :ЗУ32 и ЗУ34 - :ЗУ46

Местоположение: Российская Федерация, Камчатский край, р-н Елизовский, Пионерское сельское поселение, п.Пионерский.

Категория земель – земли населенных пунктов.

Кадастровый квартал: 41:05:0101081.

Территориальная зона – Сх3 (зона, предназначенная для ведения садоводства).

Разрешенное использование земельного участка – ведение садоводства.

:ЗУ2

	X	Y
н1	569747,38	1405792,51
н2	569732,87	1405805,76
н3	569721,61	1405797,10
н4	569710,79	1405807,93
н5	569694,96	1405791,91
1	569715,95	1405770,70
Площадь - 1000 кв.м.		

:ЗУ3

	X	Y
2	569757,70	1405799,66
н6	569772,14	1405830,20
н7	569758,19	1405844,79
н2	569732,87	1405805,76
н1	569747,38	1405792,51
Площадь - 1000 кв.м.		

:ЗУ4

	X	Y
н9	569799,22	1405870,84
н10	569773,82	1405887,87
н11	569759,51	1405864,62
н8	569782,36	1405845,83
Площадь - 861 кв.м.		

:ЗУ5

	X	Y
н9	569799,22	1405870,84
4	569804,60	1405878,82
5	569817,72	1405897,23
н12	569806,35	1405905,18
н13	569798,92	1405908,98
н14	569789,76	1405913,75
н10	569773,82	1405887,87
Площадь - 1000 кв.м.		

:ЗУ6

	X	Y
5	569817,72	1405897,23
н15	569844,74	1405928,67
н16	569819,34	1405941,92
н13	569798,92	1405908,98
н12	569806,35	1405905,18
Площадь - 1000 кв.м.		

:ЗУ7

	X	Y
н13	569798,92	1405908,98
н16	569819,34	1405941,92
н17	569794,76	1405954,74
н113	569777,61	1405919,97
н14	569789,76	1405913,75
Площадь - 1000 кв.м.		



:3У8

	X	Y
н18	569846,75	1405931,01
6	569848,42	1405932,95
7	569866,45	1405956,01
н19	569845,30	1405975,12
н20	569821,58	1405944,14
Площадь - 1000 кв.м.		

:3У9

	X	Y
н20	569821,58	1405944,14
н19	569845,30	1405975,12
н21	569828,52	1405990,29
н22	569799,06	1405955,88
Площадь - 1000 кв.м.		

:3У10

	X	Y
н23	569755,35	1405847,77
н24	569740,06	1405864,46
н25	569720,52	1405842,37
н26	569711,63	1405835,41
н27	569723,37	1405825,40
н28	569734,62	1405815,80
Площадь - 1000 кв.м.		

:3У11

	X	Y
н29	569751,63	1405865,57
н30	569755,08	1405896,11
н31	569721,54	1405898,91
н32	569722,45	1405892,77
н33	569724,20	1405883,70
н34	569726,87	1405878,58
Площадь - 749 кв.м.		

:3У12

	X	Y
н30	569755,08	1405896,11
н35	569758,14	1405924,35
н36	569749,38	1405925,60
н37	569726,74	1405930,84
н38	569721,75	1405905,05
н31	569721,54	1405898,91
Площадь - 1000 кв.м.		

:3У13

	X	Y
н35	569758,14	1405924,35
н39	569763,38	1405955,04
н40	569732,36	1405961,42
н37	569726,74	1405930,84
н36	569749,38	1405925,60
Площадь - 1000 кв.м.		

:3У14

	X	Y
н39	569763,38	1405955,04
н41	569767,62	1405985,01
н42	569736,07	1405988,76
н40	569732,36	1405961,42
Площадь - 917 кв.м.		

:3У15

	X	Y
н41	569767,62	1405985,01
н118	569770,33	1406003,91
н43	569771,88	1406014,77
н44	569737,99	1406016,80
н42	569736,07	1405988,76
Площадь - 955 кв.м.		

:3У16

	X	Y
н43	569771,88	1406014,77
н45	569775,23	1406038,14
н46	569769,51	1406038,58
н47	569739,56	1406040,91
н44	569737,99	1406016,80
Площадь - 832 кв.м.		

:3У17

	X	Y
н48	569799,29	1406036,27
н49	569802,55	1406068,37
н50	569773,02	1406073,09
н46	569769,51	1406038,58
н45	569775,23	1406038,14
Площадь - 1000 кв.м.		

:3У18

	X	Y
н46	569769,51	1406038,58
н50	569773,02	1406073,09
н51	569746,61	1406076,35
н47	569739,56	1406040,91
Площадь - 1000 кв.м.		

:3У19

	X	Y
н52	569803,01	1406072,94
9	569807,51	1406117,20
н53	569791,72	1406119,77
н54	569788,36	1406075,02
Площадь - 687 кв.м.		

:3У20

	X	Y
н54	569788,36	1406075,02
н53	569791,72	1406119,77
н55	569771,88	1406123,00
н56	569769,43	1406077,71
Площадь - 881 кв.м.		

:3У21

	X	Y
н56	569769,43	1406077,71
н55	569771,88	1406123,00
10	569750,59	1406126,47
н57	569747,14	1406080,88
Площадь - 1000 кв.м.		

:3У22

	X	Y
н113	569699,86	1405826,19
н26	569711,63	1405835,41
н25	569720,52	1405842,37
н24	569740,06	1405864,46
н58	569729,54	1405870,19
н59	569718,40	1405868,44
н60	569717,38	1405863,65
н61	569691,63	1405854,93
н62	569692,32	1405850,72
н63	569696,79	1405835,07
Площадь - 1000 кв.м.		

:3У23

	X	Y
н60	569717,38	1405863,65
н59	569718,40	1405868,44
н64	569717,86	1405886,76
н65	569685,83	1405881,78
н66	569688,54	1405869,89
н61	569691,63	1405854,93
Площадь - 749 кв.м.		

:3У24

	X	Y
н64	569717,86	1405886,76
н67	569716,83	1405898,12
н68	569717,77	1405914,55
н69	569679,81	1405910,41
н70	569682,44	1405893,56
н65	569685,83	1405881,78
Площадь - 1000 кв.м.		

:3У25

	X	Y
н68	569717,77	1405914,55
н71	569722,11	1405937,28
н72	569682,93	1405939,71
н73	569680,35	1405915,06
н69	569679,81	1405910,41
Площадь - 1000 кв.м.		

:3У26

	X	Y
н71	569722,11	1405937,28
н74	569725,35	1405960,93
н75	569703,35	1405963,34
н76	569684,14	1405965,44
н72	569682,93	1405939,71
Площадь - 1000 кв.м.		

:3У27

	X	Y
н74	569725,35	1405960,93
н77	569731,15	1406004,79
н78	569709,01	1406008,50
н75	569703,35	1405963,34
Площадь - 1000 кв.м.		

:3У28

	X	Y
н75	569703,35	1405963,34
н78	569709,01	1406008,50
н79	569696,12	1406010,66
н80	569685,29	1406012,48
н76	569684,14	1405965,44
Площадь - 1000 кв.м.		

:3У29

	X	Y
н77	569731,14	1406004,79
н81	569731,98	1406036,18
н82	569721,37	1406036,42
н83	569713,03	1406039,09
н84	569703,84	1406043,46
н79	569696,12	1406010,66
н78	569709,01	1406008,50
Площадь - 1000 кв.м.		

:3У30

	X	Y
н79	569696,12	1406010,66
н84	569703,84	1406043,46
н85	569701,20	1406044,65
н86	569679,88	1406054,24
н87	569665,95	1406034,57
н80	569685,29	1406012,48
Площадь - 1000 кв.м.		

:3У31

	X	Y
н81	569731,98	1406036,18
н88	569735,72	1406068,80
н89	569714,84	1406079,35
н85	569701,20	1406044,65
н84	569703,84	1406043,46
н83	569713,03	1406039,09
н82	569721,37	1406036,42
Площадь - 1000 кв.м.		

:3У32

	X	Y
н85	569701,20	1406044,65
н89	569714,84	1406079,35
н90	569711,38	1406081,11
12	569703,79	1406075,74
н91	569691,83	1406071,12
н86	569679,88	1406054,24
Площадь - 600 кв.м.		

:3У34

	X	Y
н5	569694,96	1405791,91
н4	569710,79	1405807,93
н27	569723,37	1405825,40
н26	569711,63	1405835,41
н113	569699,86	1405826,19
н94	569673,25	1405815,22
н95	569672,55	1405814,54
Площадь - 1000 кв.м.		

:3У35

	X	Y
н113	569699,86	1405826,19
н63	569696,65	1405835,64
н62	569692,32	1405850,72
н96	569660,67	1405844,25
н97	569654,47	1405836,99
н94	569673,25	1405815,22
Площадь - 1000 кв.м.		

:3У36

	X	Y
н62	569692,32	1405850,72
н61	569691,63	1405854,93
н66	569688,54	1405869,89
н98	569655,12	1405868,47
н99	569650,90	1405867,56
н96	569660,67	1405844,25
Площадь - 779 кв.м.		

:3У37

	X	Y
н66	569688,54	1405869,89
н65	569685,83	1405881,78
н70	569682,44	1405893,56
н100	569639,94	1405893,72
н99	569650,90	1405867,56
н98	569655,12	1405868,47
Площадь - 1000 кв.м.		

:3У38

	X	Y
н70	569682,44	1405893,56
н69	569679,81	1405910,41
н73	569680,35	1405915,06
н101	569662,28	1405915,46
н102	569630,53	1405916,16
н100	569639,94	1405893,72
Площадь - 1000 кв.м.		

:3У39

	X	Y
н73	569680,35	1405915,06
н72	569682,93	1405939,69
н76	569684,14	1405965,44
н103	569680,15	1405965,72
н104	569663,73	1405966,86
н105	569663,01	1405941,46
н101	569662,28	1405915,46
Площадь - 1000 кв.м.		

:3У40

	X	Y
н101	569662,28	1405915,46
н105	569663,01	1405941,46
н106	569619,06	1405943,39
н102	569630,53	1405916,16
Площадь - 1000 кв.м.		

:3У41

	X	Y
н105	569663,01	1405941,46
н104	569663,73	1405966,86
н107	569630,50	1405969,17
н106	569619,06	1405943,39
Площадь - 1000 кв.м.		

:3У43

	X	Y
н108	569680,69	1405988,08
н110	569681,25	1406011,02
н111	569639,50	1406016,00
н109	569639,97	1405990,43
Площадь - 1000 кв.м.		

:3У45

	X	Y
н114	569767,48	1405923,01
н115	569790,97	1405982,23
н41	569767,62	1405985,01
н39	569763,38	1405955,04
н35	569758,14	1405924,35
Площадь - 1000 кв.м.		

:3У42

	X	Y
н103	569680,15	1405965,72
н108	569680,69	1405988,08
н109	569639,97	1405990,43
н107	569630,50	1405969,17
н104	569663,73	1405966,86
Площадь - 1000 кв.м.		

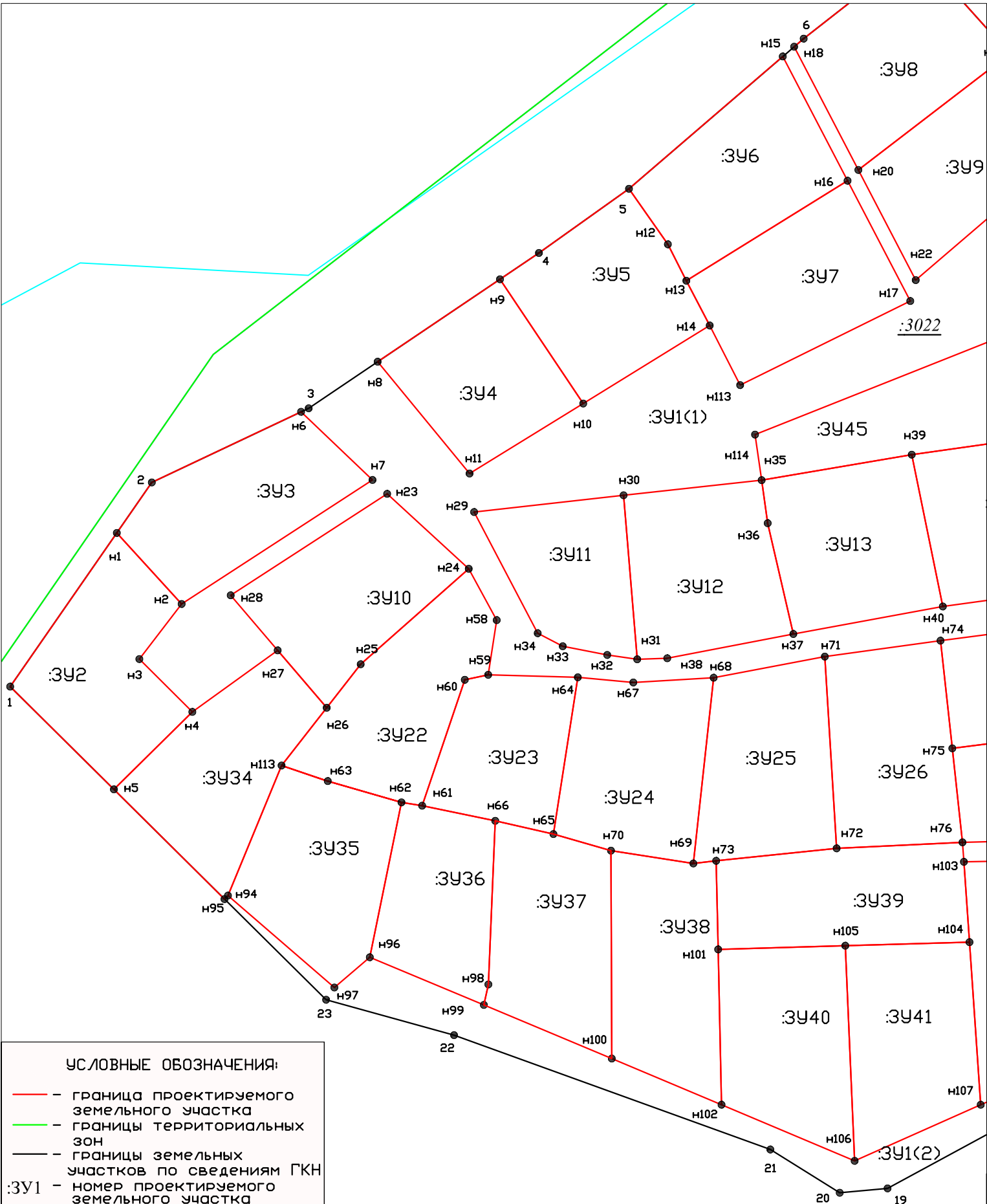
:3У44

	X	Y
н110	569681,25	1406011,02
н112	569651,65	1406043,71
н111	569639,50	1406016,00
Площадь - 609 кв.м.		

:3У46

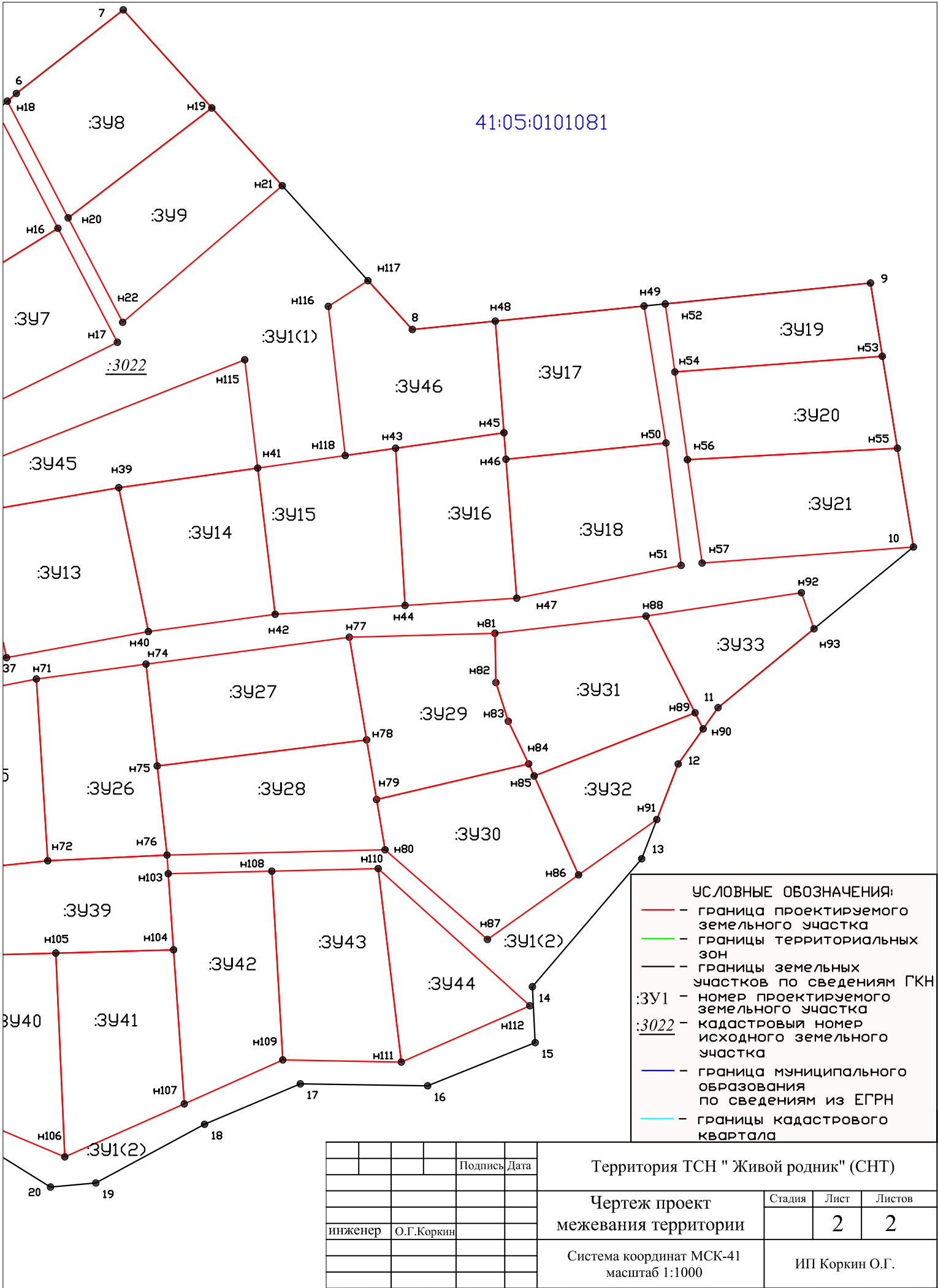
	X	Y
н116	569802,51	1406000,24
н117	569808,03	1406008,81
8	569797,48	1406018,35
н48	569799,29	1406036,27
н45	569775,23	1406038,14
н43	569771,88	1406014,77
н118	569770,33	1406003,91
Площадь - 1000 кв.м.		

**Графический материал**



- УСЛОВНЫЕ ОБОЗНАЧЕНИЯ:**
- граница проектируемого земельного участка
  - границы территориальных зон
  - границы земельных участков по сведениям ГКН
  - :391** - номер проектируемого земельного участка
  - :3022** - кадастровый номер исходного земельного участка
  - граница муниципального образования по сведениям из ЕГРН
  - границы кадастрового квартала

						Территория ТСН " Живой родник" (СНТ)		
				Подпись	Дата	Чертеж проекта межевания территории		
инженер	О.Г.Коркин					1	2	
						ИП Коркин О.Г.		
						Система координат МСК-41 масштаб 1:1000		





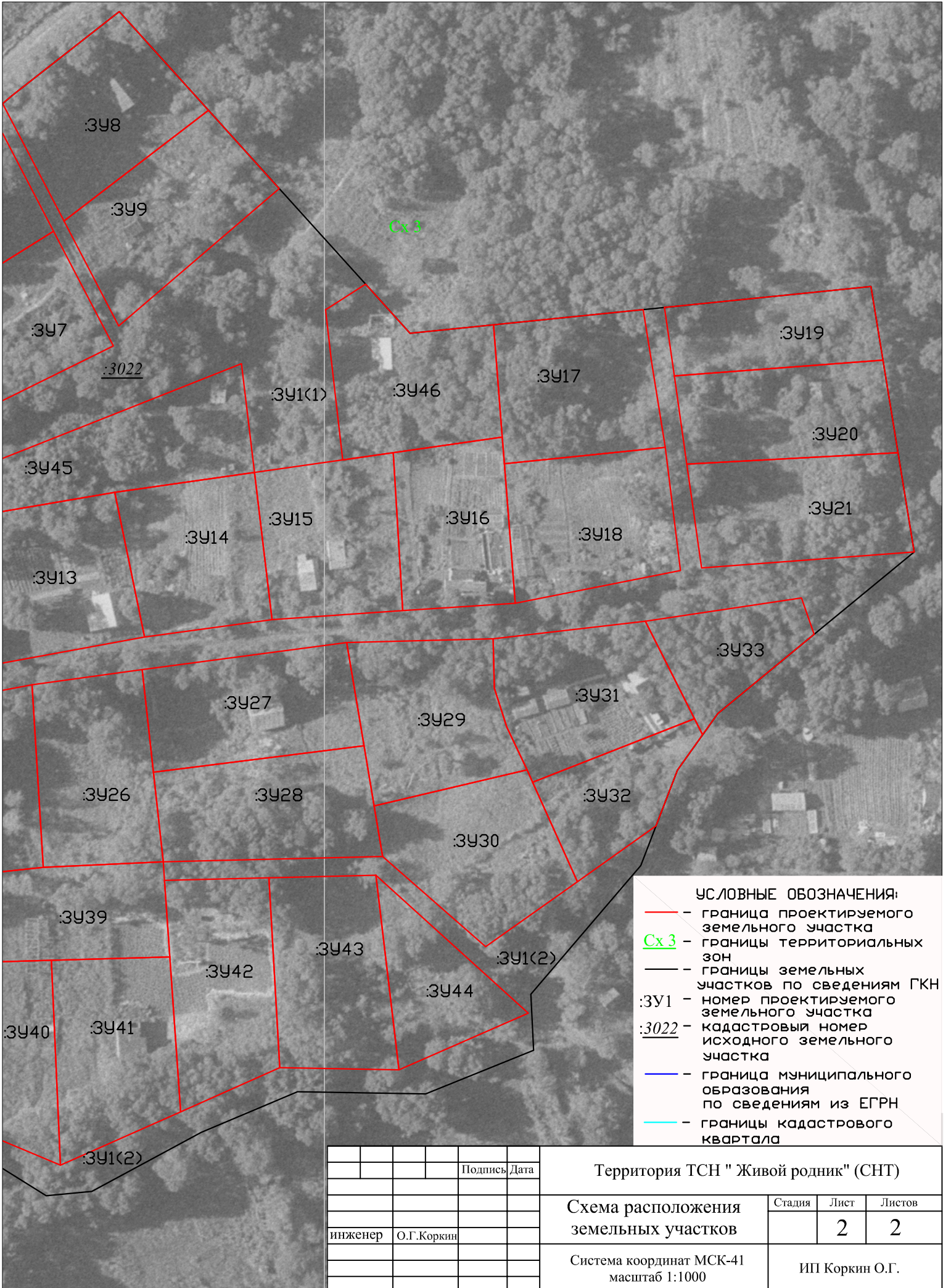
**УСЛОВНЫЕ ОБОЗНАЧЕНИЯ:**

- граница проектируемого земельного участка
- Сх 3 — границы территориальных зон
- границы земельных участков по сведениям ГКН
- :391** — номер проектируемого земельного участка
- :3022** — кадастровый номер исходного земельного участка
- граница муниципального образования по сведениям из ЕГРН
- границы кадастрового квартала

				Подпись	Дата
инженер	О.Г.Коркин				

<b>Территория ТСН " Живой родник" (СНТ)</b>			
<b>Схема расположения земельных участков</b>	Стадия	Лист	Листов
		<b>1</b>	<b>2</b>
Система координат МСК-41 масштаб 1:1000		ИП Коркин О.Г.	





- УСЛОВНЫЕ ОБОЗНАЧЕНИЯ:**
- - граница проектируемого земельного участка
  - Сх 3 - границы территориальных зон
  - - границы земельных участков по сведениям ГКН
  - 39У1** - номер проектируемого земельного участка
  - :3022** - кадастровый номер исходного земельного участка
  - - граница муниципального образования по сведениям из ЕГРН
  - - границы кадастрового квартала

				Подпись	Дата
инженер	О.Г.Коркин				

<b>Территория ТСН " Живой родник" (СНТ)</b>			
<b>Схема расположения земельных участков</b>	Стадия	Лист	Листов
		2	2
Система координат МСК-41 масштаб 1:1000		ИП Коркин О.Г.	