

КАМЧАТСКИЙ КРАЙ
АДМИНИСТРАЦИЯ
НОВОЛЕСНОВСКОГО СЕЛЬСКОГО ПОСЕЛЕНИЯ
ЕЛИЗОВСКОГО МУНИЦИПАЛЬНОГО РАЙОНА

ПОСТАНОВЛЕНИЕ

От 19 августа 2019 г.

№ 108

п. Лесной

**Об утверждении градостроительной документации «Проект
межевания территории № 05/2019 для образования земельного участка из
земель государственной собственности по улице Почтовой поселка Лесной,
Новолесновского сельского поселения, Елизовского муниципального
района, Камчатского края»**

Руководствуясь Федеральным законом от 06.10.2003 № 131-ФЗ «Об общих принципах организации местного самоуправления в Российской Федерации», ст. 45, 46 Градостроительного кодекса Российской Федерации, Уставом Новолесновского сельского поселения, на основании итогов публичных слушаний по рассмотрению документации по проекту межевания территории от 08.08.2019, рекомендаций оргкомитета по рассмотрению документации по межеванию территории от 09.08.2019, Администрация Новолесновского сельского поселения **п о с т а н о в л я е т :**

1. Утвердить градостроительную документацию «Проект межевания территории № 05/2019 для образования земельного участка из земель государственной собственности по улице Почтовой поселка Лесной, Новолесновского сельского поселения, Елизовского муниципального района, Камчатского края» разработанную с целью формирования земельного участка под объектом незавершенного строительства расположенного по адресу: Российская Федерация, Камчатский край, Елизовский муниципальный район, Новолесновское сельское поселение, п.Лесной, ул.Почтовая, в кадастровом квартале 41:05:0101020, согласно приложению.

2. Разместить настоящее Постановление в информационно-телекоммуникационной сети «Интернет» на странице Новолесновского сельского поселения официального сайта исполнительных органов государственной власти Камчатского края в разделе «Местное самоуправление».

3. Контроль за выполнением настоящего постановления возложить на начальника отдела по благоустройству и земельным отношениям Администрации Новолесновского сельского поселения (Зобов С.А.)

4. Настоящее Постановление вступает в силу после дня его официального опубликования (обнародования).

Глава Администрации
Новолесновского сельского поселения



A handwritten signature in blue ink, appearing to be "Н.А. Беляева".

Н.А. Беляева

ИП КОРКИН ОЛЕГ ГЕОРГИЕВИЧ

**ПРОЕКТ МЕЖЕВАНИЯ ТЕРРИТОРИИ №05/2019
ДЛЯ ОБРАЗОВАНИЯ ЗЕМЕЛЬНОГО УЧАСТКА ИЗ ЗЕМЕЛЬ
ГОСУДАРСТВЕННОЙ СОБСТВЕННОСТИ ПО УЛИЦЕ ПОЧТОВОЙ
ПОСЕЛКА ЛЕСНОЙ НОВОЛЕСНОВСКОГО СЕЛЬСКОГО ПОСЕЛЕНИЯ
ЕЛИЗОВСКОГО МУНИЦИПАЛЬНОГО РАЙОНА КАМЧАТСКОГО КРАЯ**

Утверждаемая часть

Кадастровый инженер

/О.Г. Коркин/

г. Петропавловск-Камчатский
2019 г

СОДЕРЖАНИЕ

1. Проект межевания территории

Введение	3
1.1 Характеристика современного состояния проектируемой территории	3
1.2 Красные линии	4
1.3 Зоны с особыми условиями использования территории	4
1.4 Характеристика объекта	4
1.5 Сведения о проектируемом земельном участке	4-5

Графический материал

1. Проект межевания территории.	6
---------------------------------	---

ВВЕДЕНИЕ.

Настоящий проект межевания территории разработан кадастровым инженером Коркиным Олегом Георгиевичем на основании договора:

№15/2019 от 25.03.2019 г. с Администрацией Новолесновского сельского поселения.

Подготовка проекта межевания территории осуществляется в целях формирования земельного участка в Новолесновском сельском поселении Елизовского района Камчатского края .

Проект межевания подготовлен с соблюдением требований действующего Законодательства Российской Федерации, и в соответствии с действующими нормативными документами:

- Земельный кодекс РФ от 25.10.2001 г. №136-ФЗ;
- Градостроительный кодекс РФ от 29.12.2004 г. №190-ФЗ;
- Генеральный план Новолесновского сельского поселения, утвержденный Решением Собрании депутатов Новолесновского сельского поселения № 37 от 04.10.2010г. «Об утверждении генерального плана Новолесновского сельского поселения»;
- Правила землепользования и застройки Новолесновского сельского поселения, принятые Решением Собрании депутатов Новолесновского сельского поселения от 27.05.2011 № 25
- СП 42.13330.2011 «Градостроительство. Планировка и застройка городских и сельских поселений».

1.1. ХАРАКТЕРИСТИКА СОВРЕМЕННОГО СОСТОЯНИЯ ПРОЕКТИРУЕМОЙ ТЕРРИТОРИИ.

Формируемый земельный участок расположен в кадастровом квартале 41:05:0101020 и входит в планировочную структуру многоквартирных домов

Сведения о ранее образованных земельных участках отражены на чертеже «Проект межевания территории».

Для разработки проекта межевания были проведены геодезические работы на местности для обновления сведений о современном состоянии проектируемой территории.

Район работ имеет достаточную топографо-геодезическую изученность.

Так же для разработки проекта межевания территории использованы:

- материалы топографической съемки п. Лесной М 1:2000, ДВ АГП, 1993 г.
- материалы ортофотосъемки на территорию п. Лесной масштаба 1:2000, Северо-восточного филиала ФГУП "Госземкадастрсъемка "ВИСХАГИ", 2010 г.
- кадастровый план территории КУВИ-001/2019-7893673 от 05.04.2019

1.2. КРАСНЫЕ ЛИНИИ.

Красные линии – линии, которые обозначают существующие или планируемые границы территорий общего пользования, границы земельных участков, на которых расположены линии электропередачи, линии связи, трубопроводы, автомобильные дороги, железнодорожные линии и другие подобные сооружения – линейные объекты. Красные линии устанавливаются в соответствии с нормами и требованиями действующего законодательства.

В Новолесновском сельском поселении территории общего пользования установлены «Правилами землепользования и застройки Новолесновского сельского поселения» и Генеральным планом Новолесновского сельского поселения.

1.3. ЗОНЫ С ОСОБЫМИ УСЛОВИЯМИ ИСПОЛЬЗОВАНИЯ ТЕРРИТОРИИ.

На проектируемой территории нет зон с особыми условиями использования.

1.4. ХАРАКТЕРИСТИКА ОБЪЕКТА.

Проектируемый земельный участок с местоположением: Российская Федерация, Камчатский край, район Елизовский, Новолесновское сельское поселение, п. Лесной, ул.Почтовая, формируется под объект незавершенного строительства.

Согласно карте градостроительного зонирования Новолесновского СП, являющейся частью "Правил землепользования и застройки Новолесновского сельского поселения", формируемый земельный участок расположен в территориальной зоне – зоне застройки среднеэтажными жилыми домами (Ж 3).

1.5. СВЕДЕНИЯ О ПРОЕКТИРУЕМОМ ЗЕМЕЛЬНОМ УЧАСТКЕ.

:ЗУ1

Местоположение: Российская Федерация, Камчатский край, р-н Елизовский, Новолесновское сельское поселение, п. Лесной, ул.Почтовая.

Категория земель – земли населенных пунктов.

Кадастровый квартал: 41:05:0101020.

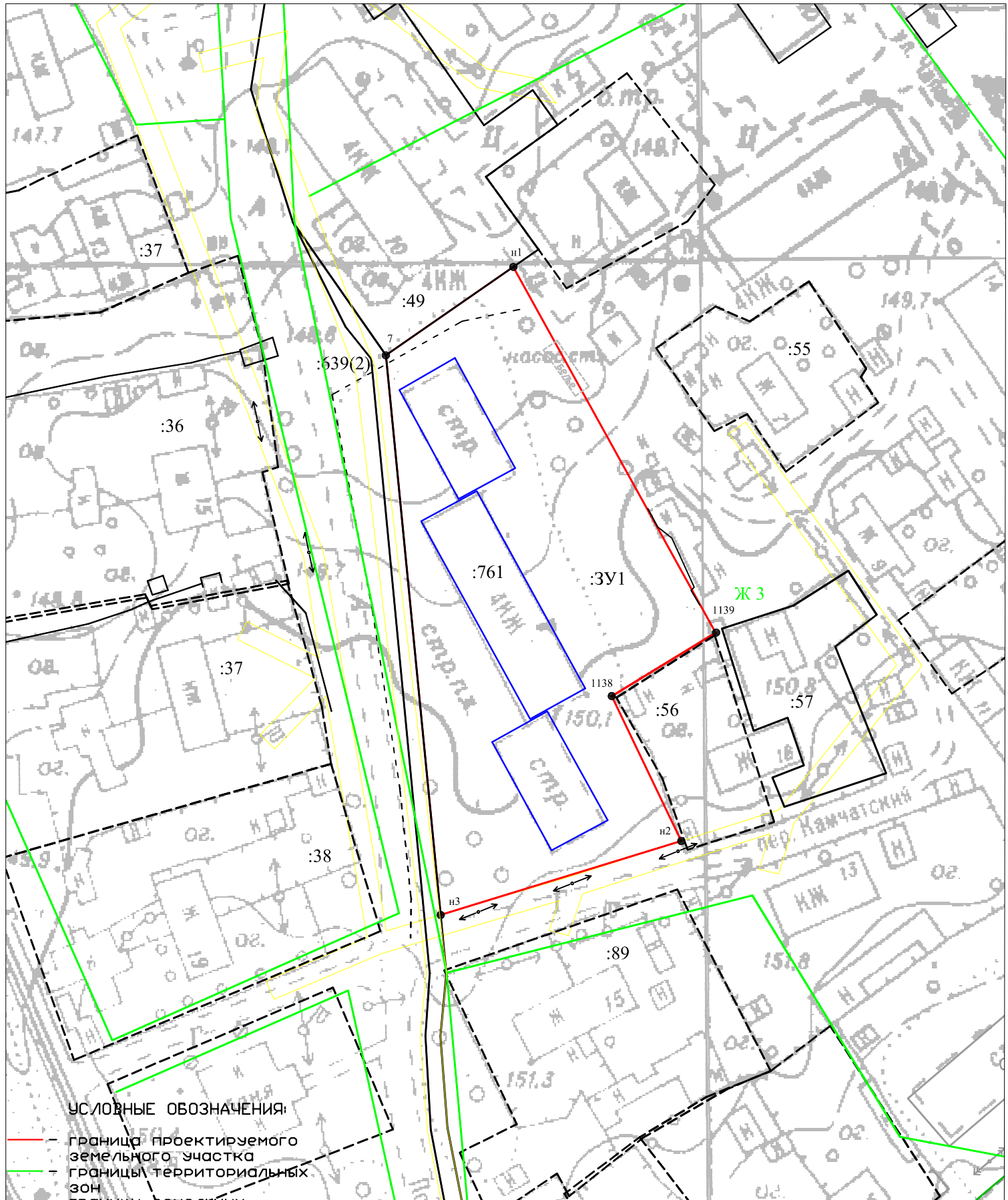
Территориальная зона – Ж 3 (зона застройки среднеэтажными жилыми домами).

Разрешенное использование земельного участка – многоквартирные жилые дома.

Площадь 5141 кв.м.

Таблица геоанных образуемого земельного участка.

№ точки	X (м)	У (м)	S (м)	Дир.угол
7	586667,77	1370378,14	30,72	55° 17,4'
н1	586685,26	1370403,39	82,83	151° 3,6'
1139	586612,77	1370443,47	24,10	238° 38,6'
1138	586600,23	1370422,89	31,85	154° 23'
н2	586571,51	1370436,66	49,86	252° 55,4'
н3	586556,87	1370389,00	111,43	354° 24,4'
7	586667,77	1370378,14		
Площадь:			5141	м.кв.



УСЛОВНЫЕ ОБОЗНАЧЕНИЯ:

- граница проектируемого земельного участка
- границы территориальных зон
- границы земельных участков по сведениям ЕГРН
- - - границы земельных участков по сведениям ЕГРН (не уточненные)
- контур объекта недвижимости
- границы охранных зон
- мости по сведениям ЕГРН
- :3У1 — номер проектируемого земельного участка
- :38 — кадастровые номера земельных участков

				Подпись	Дата
инженер	О.Г.Коркин				

Земельный участок для объекта незавершенного строительства по адресу: п.Лесной, ул.Почтовая			
Проект межевания территории	Стадия	Лист	Листов
		1	1
Система координат МСК-41 масштаб 1:1000		ИП Коркин О.Г.	