

КАМЧАТСКИЙ КРАЙ

АДМИНИСТРАЦИЯ НОВОЛЕСНОВСКОГО СЕЛЬСКОГО ПОСЕЛЕНИЯ ЕЛИЗОВСКОГО МУНИЦИПАЛЬНОГО РАЙОНА

ПОСТАНОВЛЕНИЕ

От 14 августа 2023 г.

№ 90

п. Лесной

Об утверждении градостроительной документации

Руководствуясь Федеральным законом от 06.10.2003 № 131-ФЗ «Об общих принципах организации местного самоуправления в Российской Федерации», ст. 45, 46 Градостроительного кодекса Российской Федерации, Уставом Новолесновского сельского поселения, на основании итогов публичных слушаний по рассмотрению документации по проекту межевания территории от 03.08.2023, рекомендаций оргкомитета по рассмотрению документации по межеванию территории от 07.08.2023, Администрация Новолесновского сельского поселения **п о с т а н о в л я е т**:

1. Утвердить градостроительную документацию «Проект межевания территории по объекту капитального строительства - для строительства, реконструкции, эксплуатации линейных объектов – «Дорога автомобильная» местоположение: Камчатский край, Елизовский муниципальный район, муниципальное образование Новолесновское сельское поселение», согласно приложению.

2. Разместить настоящее Постановление в информационно-телекоммуникационной сети «Интернет» на странице Новолесновского сельского поселения официального сайта исполнительных органов государственной власти Камчатского края в разделе «Местное самоуправление».

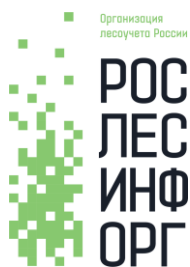
3. Контроль за выполнением настоящего постановления возложить на начальника отдела по благоустройству и земельным отношениям Администрации Новолесновского сельского поселения.

4. Настоящее Постановление вступает в силу после дня его официального опубликования (обнародования).

Глава Администрации
Новолесновского сельского поселения



Н.А. Беляева



ФЕДЕРАЛЬНОЕ ГОСУДАРСТВЕННОЕ
БЮДЖЕТНОЕ УЧРЕЖДЕНИЕ «РОСЛЕСИНФОРГ»
(ФГБУ «Рослесинфорг»)
ДАЛЬНЕВОСТОЧНЫЙ ФИЛИАЛ
ФЕДЕРАЛЬНОГО ГОСУДАРСТВЕННОГО
БЮДЖЕТНОГО УЧРЕЖДЕНИЯ
«РОСЛЕСИНФОРГ»
(Филиал ФГБУ «Рослесинфорг»
«Дальлеспроект»)
ул. Волочаевская, д. 4, г. Хабаровск, 680007
Тел.(4212) 48-71-39
dal.lp@27.roslesinforg.ru <http://www.roslesinforg.ru>
ИНН/КПП 7722319952/272343001;
ОГРН 1157746215527;
ОКПО 81956424

ПРОЕКТ МЕЖЕВАНИЯ ТЕРРИТОРИИ

по объекту капитального строительства - для строительства, реконструкции,
эксплуатации линейных объектов – «Дорога автомобильная»

местоположение: Камчатский край, Елизовский муниципальный
район, муниципальное образование Новолесновское сельское
поселение

г. Хабаровск 2023

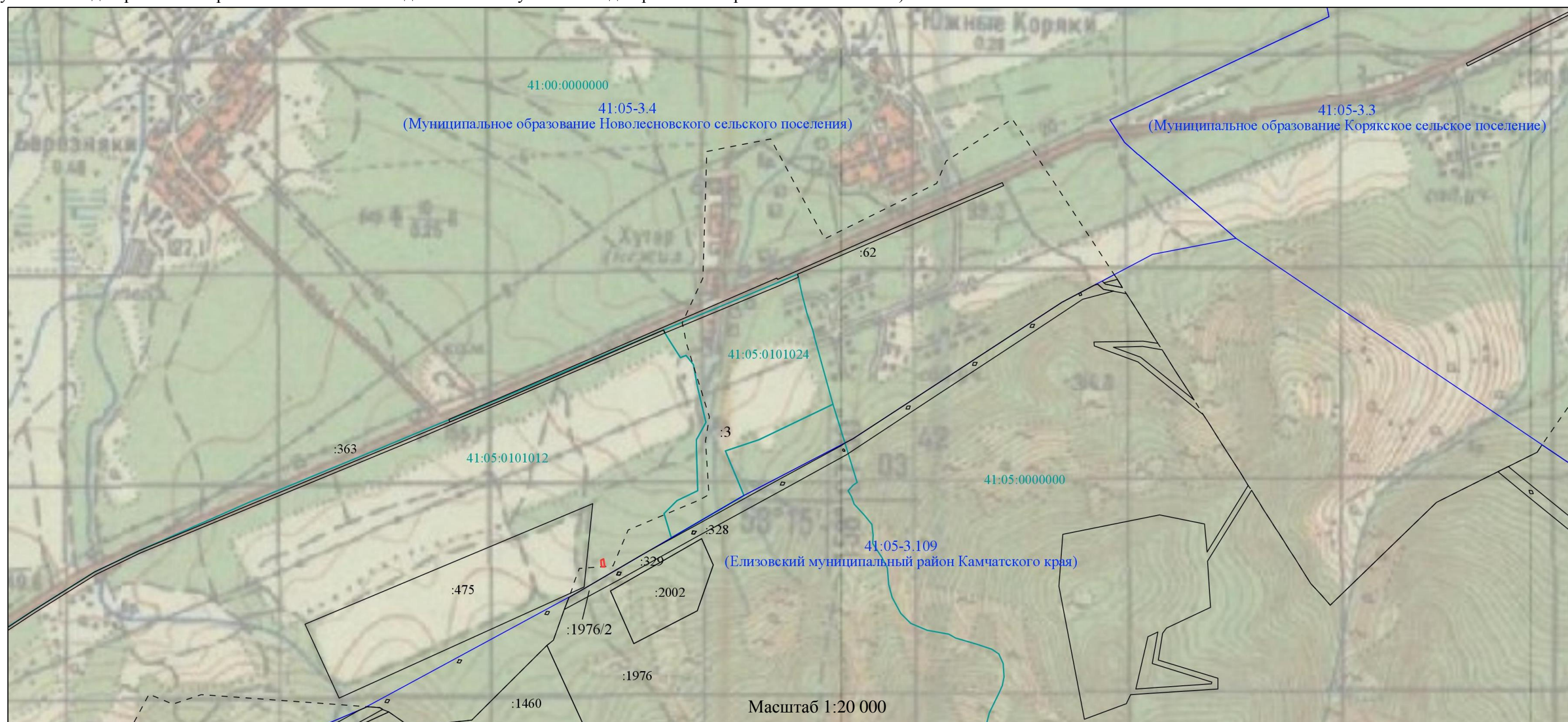
СОДЕРЖАНИЕ

№ п/п	Наименование документа	Стр.
Раздел 1	Проект межевания территории. Графическая часть	
	Чертеж межевания территории	3
Раздел 2	Проект межевания территории. Текстовая часть	
2.1	Перечень и сведения о площади образуемых земельных участков, в том числе возможные способы их образования	5
2.2	Сведения об использованных материалах	7
2.3	Характеристика территории	7
2.4	Перечень и сведения о площади образуемого земельного участка, которая будет отнесена к территориям общего пользования или имуществу общего пользования, в том числе в отношении которых предполагаются резервирование и (или) изъятие для государственных или муниципальных нужд	7
2.5	Вид разрешенного использования образуемых земельных участков	7
	Приложения	
	Геоданные	8
	Каталог координат	8
	Схема расположения земельного участка с кадастровым номером 41:05:0101012:3У1 на кадастровом плане территории	

РАЗДЕЛ 1. ПРОЕКТ МЕЖЕВАНИЯ ТЕРРИТОРИИ. ГРАФИЧЕСКАЯ ЧАСТЬ

ЧЕРТЕЖ МЕЖЕВАНИЯ ТЕРРИТОРИИ

Проект межевания территории объекта капитального строительства - для строительства, реконструкции, эксплуатации линейных объектов – «Дорога автомобильная» (автомобильная дорога от земельного участка с кадастровым номером 41:05:0101012:2002 до земельного участка с кадастровым номером 41:05:0101024:11)



Условные обозначения:			
	граница территории, в рамках которой подготовлен проект межевания		граница муниципального района
	граница кадастрового деления		граница зоны с особыми условиями использования территории
	границы земельных участков по сведениям ЕГРН	41:00-3.8	реестровый номер границы муниципального района
65:21:0000000	обозначение кадастрового квартала	41:00-15.1	реестровый номер зоны ОУ ГКН
	существующая часть границы земельного участка	:1976/2	обозначение существующей части земельного участка

Примечания:

1. Каталог координат поворотных точек границы образуемого земельного участка представлен в Приложении.
2. Проект межевания разработан на топооснове, взятой из публичных источников, графических материалов, представленных в Правилах землепользования и застройки Новолесновского сельского поселения, схеме территориального планирования Елизовского района Камчатского края.
3. Красные линии, устанавливаемые, изменяемые, отменяемые в соответствии с пунктом 2 части 2 статьи 43 Градостроительного кодекса Российской Федерации в границах образуемого земельного участка и по смежеству с ним - отсутствуют, в связи с чем учет линии отступа от красных линий в целях определения мест допустимого размещения зданий, строений, сооружений в данном проекте межевания территории не предусматривается.

Р/

РАЗДЕЛ 2 ПРОЕКТ МЕЖЕВАНИЯ ТЕРРИТОРИИ. ТЕКСТОВАЯ ЧАСТЬ

2.1 Перечень и сведения о площади образуемых земельных участков, в том числе возможные способы их образования

Проект межевания территории – это документация по планировке территории. Готовится применительно к застроенным и подлежащим застройке территориям, расположенным в границах элементов планировочной структуры. Проект межевания территории разрабатывается в целях определения местоположения границ, образуемых и изменяемых земельных участков. Подготовка проекта регламентируется статьей 43 Градостроительного кодекса РФ от 29.12.2004 № 190-ФЗ.

Образование земельного участка для строительства, реконструкции линейных объектов федерального, регионального или местного значения осуществляется исключительно в соответствии с утвержденным проектом межевания, согласно п.3 ст.11.3 Земельного кодекса РФ.

На основании договора № 04/41-2023 от 21.03.2023 заключённого между Федеральным государственным бюджетным учреждением «Рослесинфорг» (ФГБУ «Рослесинфорг») и Акционерным обществом «Недра Камчатки» (АО «Недра Камчатки»), подготовлен Проект межевания территории в отношении земельного участка, предназначен для объекта капитального строительства - для строительства, реконструкции, эксплуатации линейных объектов – «Дорога автомобильная» (автомобильная дорога от земельного участка с кадастровым номером 41:05:0101012:2002 до земельного участка с кадастровым номером 41:05:0101024:11) в Елизовском районе Камчатского края.

Границы и координаты испрашиваемого земельного участка в графических материалах определены в местной системе координат МСК-41, зона 1.

Определение местоположения границ образуемого земельного участка выполнено картографическим методом с учётом сведений Единого государственного реестра недвижимости, предоставленных заказчиком работ сведений о местоположении границ.

Территория проектируемого линейного объекта расположена в границах:

- земель промышленности, энергетики, транспорта, связи, радиовещания, телевидения, информатики, земли для обеспечения космической деятельности, земли обороны, безопасности и земли иного специального назначения. Способ образования земельного участка – образование земельного участка из земель Елизовского муниципального района, муниципальное образование Новолесновское сельское поселение Камчатского края, земли неразграниченной государственной собственности, в границах кадастрового квартала 41:05:0101012.

Размер образуемого земельного участка определена согласно предоставленным заказчиком работ сведений о местоположении границ линейного объекта.

Красные линии, устанавливаемые, изменяемые, отменяемые в соответствии с пунктом 2 части 2 статьи 43 Градостроительного кодекса Российской Федерации в границах образуемого земельного участка и по смежеству с ним - отсутствуют, в связи с чем учет линии отступа от красных линий в целях определения мест допустимого размещения зданий, строений, сооружений в данном проекте межевания территории не предусматривается.

Проект межевания территории выполняется с учетом границ земельных участков, сведения о которых содержатся в едином государственном реестре недвижимости.

Границы образуемого земельного участка указана на чертеже межевания территории.

Площадь испрашиваемого земельного участка и способ его образования приведен в таблице 1.

Таблица 1 - Перечень и сведения о площади образуемого и изменяемого земельного участка, в том числе способ его образования

п/п	Условный номер образуемого земельного участка	Площадь, га	Способ образования земельного участка
1	41:05:0101012:ЗУ1	0,0477	Образование земельного участка из земель Елизовского муниципального района, муниципального образования Новолесновское сельское поселение Камчатского края, земли неразграниченной государственной собственности, в границах кадастрового квартала 41:05:0101012
Итого:		0,0477	-

Местоположение образуемых земельных участков представлено в таблице 2.

Таблица 2 - Местоположение образуемого земельного участка

№ п/п	Условный номер образуемого земельного участка	Категория земель	Местоположение земельного участка
1	41:05:0101012:ЗУ1	Земли промышленности, энергетики, транспорта, связи, радиовещания, телевидения, информатики, земли для обеспечения космической деятельности, земли обороны, безопасности и земли иного специального назначения	Камчатский край, Елизовский муниципальный район, примерно в 120 м на северо-запад от земельного участка с кадастровым номером 41:05:0101012:2002

2.2 Сведения об использованных материалах

При разработке проекта межевания использовались следующие документы:

- Градостроительный Кодекс Российской Федерации от 29.12.2004 № 190 ФЗ;
- Земельный Кодекс Российской Федерации;
- Лесной Кодекс Российской Федерации;
- Распоряжение Правительства Российской Федерации от 27.05.2013 № 849-р;
- Федеральный закон от 13.07.2015 № 218-ФЗ «О государственной регистрации недвижимости».

Проект подготовлен с учётом:

- Схемы территориального планирования Елизовского муниципального района;
- Топографических карт масштаба 1:25000;
- Сведений Единого государственного реестра недвижимости.

Подготовка проекта межевания осуществляется в целях определения местоположения границы земельного участка.

Техническим заданием на разработку проекта межевания в рамках договора № 04/41-2023 от 21.03.2023 подготовка градостроительного плана земельного участка не предусмотрена.

2.3 Характеристика территории

Территория, в отношении которой подготовлен проект межевания, расположена в Елизовском муниципальном районе Камчатского края. Геоданные и координаты территории, в отношении которой подготовлен проект межевания, представлены в пунктах 2.6 и 2.7 Проекта.

2.4 Перечень и сведения о площади образуемого земельного участка, которая будет отнесена к территориям общего пользования или имуществу общего пользования, в том числе в отношении которых предполагаются резервирование и (или) изъятие для государственных или муниципальных нужд

Проектом межевания территории не предусматривается образование земельных участков, которые после образования будут отнесены к территориям общего пользования или имуществу общего пользования, в том числе в отношении которых предполагается резервирование и (или) изъятие для государственных или муниципальных нужд.

2.5 Вид разрешенного использования образуемого земельного участка

Вид разрешенного использования, образуемого земельного участка в настоящем проекте межевания территории установлен в соответствии с классификатором, утвержденным Федеральной службой государственной регистрации, кадастра и картографии (приказ Росреестра от 10.11.2020 № П/0412 «Об утверждении классификатора видов разрешенного использования земельных участков»: Размещение автомобильных дорог. Код (числовое обозначение) вида разрешенного использования земельного участка: 7.2.1.

2.6 Геоданные проектируемого земельного участка

41:00:0101012:ЗУ1		
Номера пары точек	Дирекционный угол	Длина линии, м
1 – 2	69° 25' 48"	14,43
2 – 3	Ю-В 16° 15,6'	27,69
3 – 4	Ю-В 16° 16,8'	8,45
4 – 5	Ю-З 59° 43,9'	14,32
5 – 6	С-З 22° 23,5'	6,59
6 – 1	С-З 16° 16,7'	25,40

2.7 Сведения о характерных точках проектируемого земельного участка

Каталог координат

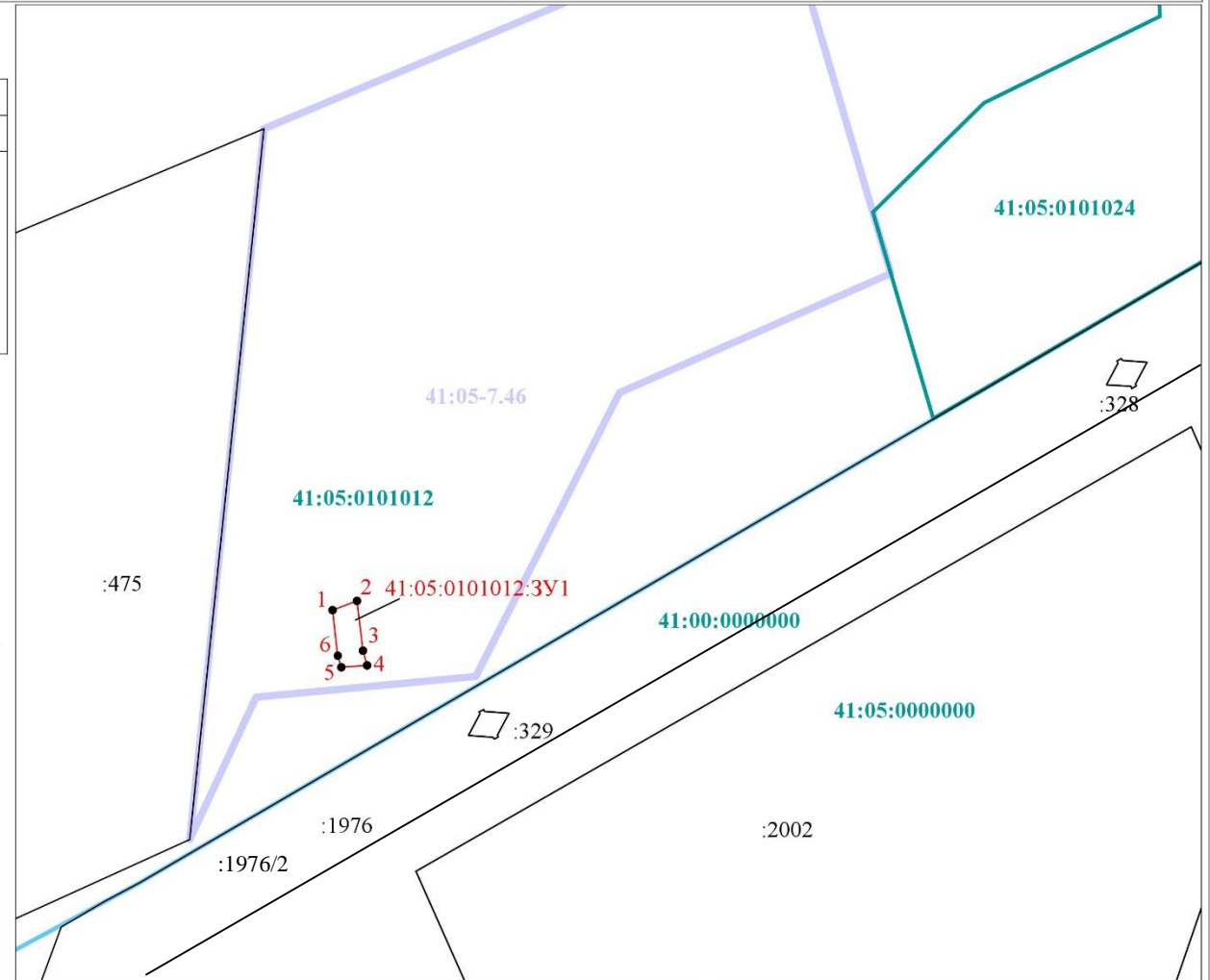
Система координат: МСК-41, зона 1

41:00:0101012:ЗУ1		
Номер характерной точки	X, м	У, м
1	585730.44	1376126.07
2	585735.51	1376139.58
3	585708.00	1376142.76
4	585699.89	1376145.13
5	585698.89	1376130.84
6	585705.21	1376128.99
1	585730.44	1376126.07

Схема расположения
земельного участка на кадастровом плане территории

Площадь земельного участка: 477 кв. м
Система координат: МСК-41 зона 1

Обозначение характерных точек границ	Координаты, м	
	X, м	Y, м
1	585 730,44	1 376 126,07
2	585 735,51	1 376 139,58
3	585 708,00	1 376 142,76
4	585 699,89	1 376 145,13
5	585 698,89	1 376 130,84
6	585 705,21	1 376 128,99
1	585 730,44	1 376 126,07



Условные обозначения:

- - граница образуемого земельного участка
- - граница учтенного земельного участка
- - граница кадастрового квартала
- 1 - обозначение характерной точки границы образуемого ЗУ
- :3У1 - обозначение образуемого земельного участка
- :9 - обозначение учтенного земельного участка
- 54:27:010103 - обозначение кадастрового квартала
- - граница территориальной зоны
- - граница муниципального образования

Масштаб 1:4 000