

ФЕДЕРАЛЬНОЕ ГОСУДАРСТВЕННОЕ
БЮДЖЕТНОЕ УЧРЕЖДЕНИЕ «РОСЛЕСИНФОРГ»
(ФГБУ «Рослесинфорг»)
ДАЛЬНЕВОСТОЧНЫЙ ФИЛИАЛ
ФЕДЕРАЛЬНОГО ГОСУДАРСТВЕННОГО
БЮДЖЕТНОГО УЧРЕЖДЕНИЯ
«РОСЛЕСИНФОРГ»
(Филиал ФГБУ «Рослесинфорг»
«Дальлеспроект»)
ул. Волочаевская, д. 4, г. Хабаровск, 680007
Тел.(4212) 48-71-39
dal.lp@27.roslesinforg.ru <http://www.roslesinforg.ru>
ИНН/КПП 7722319952/272343001;
ОГРН 1157746215527;
ОКПО 81956424

ПРОЕКТ МЕЖЕВАНИЯ ТЕРРИТОРИИ

по объекту капитального строительства - для строительства, реконструкции,
эксплуатации линейных объектов – «Дорога автомобильная»

местоположение: Камчатский край, Елизовский муниципальный
район, муниципальное образование Новолесновское сельское
поселение

г. Хабаровск 2023

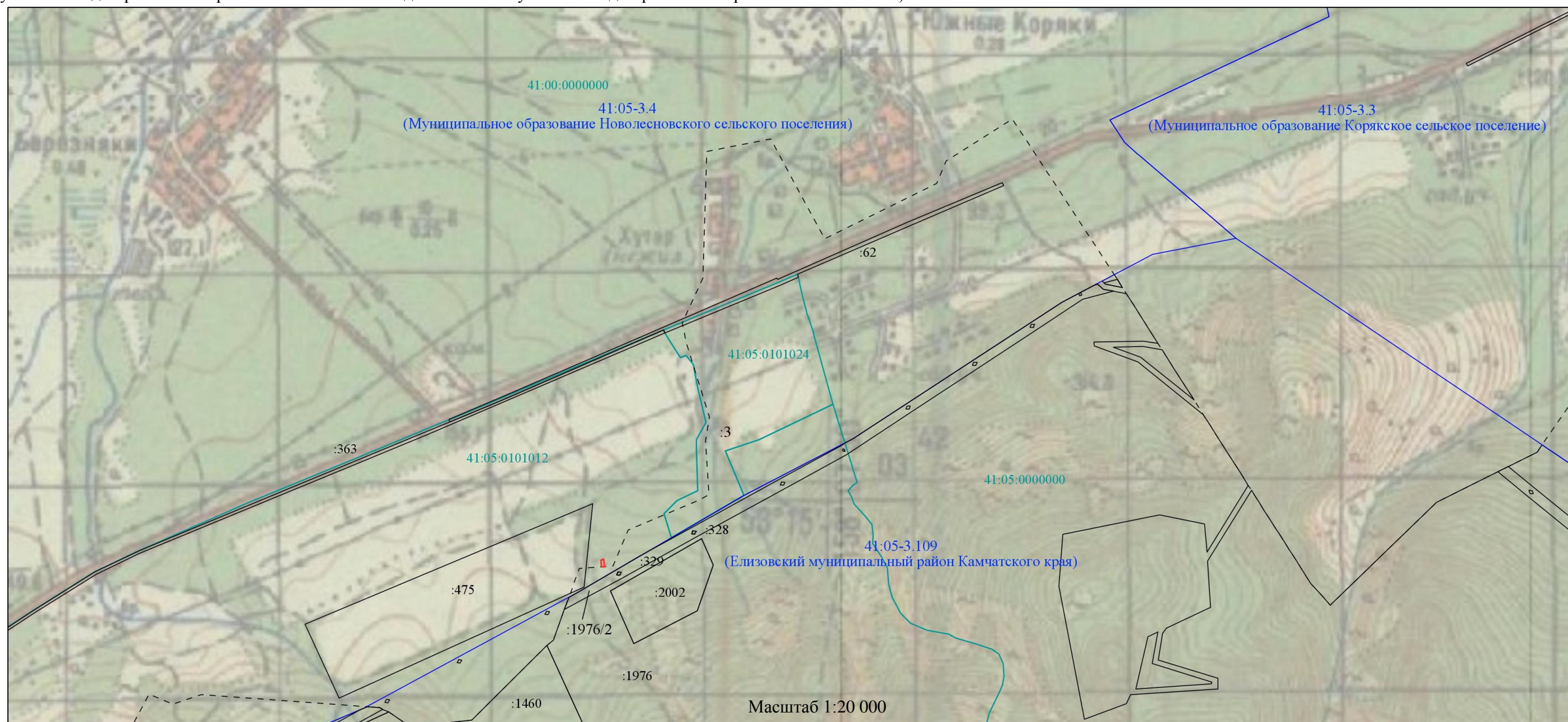
СОДЕРЖАНИЕ

№ п/п	Наименование документа	Стр.
Раздел 1	Проект межевания территории. Графическая часть	
	Чертеж межевания территории	3
Раздел 2	Проект межевания территории. Текстовая часть	
2.1	Перечень и сведения о площади образуемых земельных участков, в том числе возможные способы их образования	5
2.2	Сведения об использованных материалах	7
2.3	Характеристика территории	7
2.4	Перечень и сведения о площади образуемого земельного участка, которая будет отнесена к территориям общего пользования или имуществу общего пользования, в том числе в отношении которых предполагаются резервирование и (или) изъятие для государственных или муниципальных нужд	7
2.5	Вид разрешенного использования образуемых земельных участков	7
	Приложения	
	Геоданные	8
	Каталог координат	8
	Схема расположения земельного участка с кадастровым номером 41:05:0101012:3У1 на кадастровом плане территории	

РАЗДЕЛ 1. ПРОЕКТ МЕЖЕВАНИЯ ТЕРРИТОРИИ. ГРАФИЧЕСКАЯ ЧАСТЬ

ЧЕРТЕЖ МЕЖЕВАНИЯ ТЕРРИТОРИИ

Проект межевания территории объекта капитального строительства - для строительства, реконструкции, эксплуатации линейных объектов – «Дорога автомобильная» (автомобильная дорога от земельного участка с кадастровым номером 41:05:0101012:2002 до земельного участка с кадастровым номером 41:05:0101024:11)



Условные обозначения:			
	граница территории, в рамках которой подготовлен проект межевания		граница муниципального района
	граница кадастрового деления		граница зоны с особыми условиями использования территории
	границы земельных участков по сведениям ЕГРН	41:00-3.8	реестровый номер границы муниципального района
65:21:0000000	обозначение кадастрового квартала	41:00-15.1	реестровый номер зоны ОУ ГКН
	существующая часть границы земельного участка	:1976/2	обозначение существующей части земельного участка

Примечания:

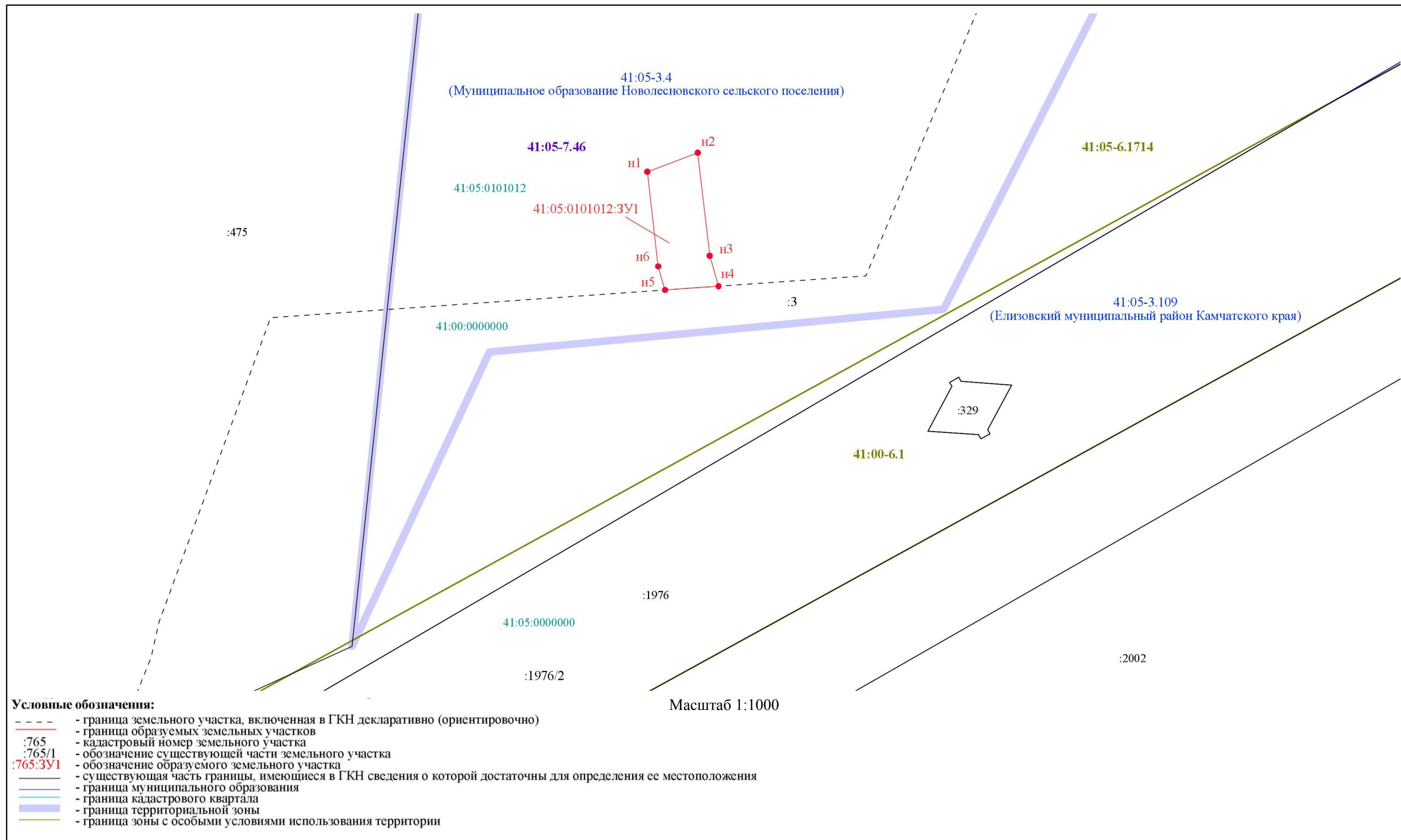
1. Каталог координат поворотных точек границы образуемого земельного участка представлен в Приложении.
2. Проект межевания разработан на топооснове, взятой из публичных источников, графических материалов, представленных в Правилах землепользования и застройки Новолесновского сельского поселения, схеме территориального планирования Елизовского района Камчатского края.
3. Красные линии, устанавливаемые, изменяемые, отменяемые в соответствии с пунктом 2 части 2 статьи 43 Градостроительного кодекса Российской Федерации в границах образуемого земельного участка и по смежеству с ним - отсутствуют, в связи с чем учет линии отступа от красных линий в целях определения мест допустимого размещения зданий, строений, сооружений в данном проекте межевания территории не предусматривается.

Р/

ЧЕРТЕЖ МЕЖЕВАНИЯ ТЕРРИТОРИИ

Проект межевания территории объекта капитального строительства - для строительства, реконструкции, эксплуатации линейных объектов – «Дорога автомобильная» (автомобильная дорога от земельного участка с кадастровым номером 41:05:0101012:2002 до земельного участка с кадастровым номером 41:05:0101024:11)

СХЕМА РАСПОЛОЖЕНИЯ ЗЕМЕЛЬНОГО ИЛИ ЗЕМЕЛЬНЫХ УЧАСТКОВ НА КАДАСТРОВом ПЛАНЕ ТЕРРИТОРИИ



РАЗДЕЛ 2 ПРОЕКТ МЕЖЕВАНИЯ ТЕРРИТОРИИ. ТЕКСТОВАЯ ЧАСТЬ

2.1 Перечень и сведения о площади образуемых земельных участков, в том числе возможные способы их образования

Проект межевания территории – это документация по планировке территории. Готовится применительно к застроенным и подлежащим застройке территориям, расположенным в границах элементов планировочной структуры. Проект межевания территории разрабатывается в целях определения местоположения границ, образуемых и изменяемых земельных участков. Подготовка проекта регламентируется статьей 43 Градостроительного кодекса РФ от 29.12.2004 № 190-ФЗ.

Образование земельного участка для строительства, реконструкции линейных объектов федерального, регионального или местного значения осуществляется исключительно в соответствии с утвержденным проектом межевания, согласно п.3 ст.11.3 Земельного кодекса РФ.

На основании договора № 04/41-2023 от 21.03.2023 заключённого между Федеральным государственным бюджетным учреждением «Рослесинфорг» (ФГБУ «Рослесинфорг») и Акционерным обществом «Недра Камчатки» (АО «Недра Камчатки»), подготовлен Проект межевания территории в отношении земельного участка, предназначен для объекта капитального строительства - для строительства, реконструкции, эксплуатации линейных объектов – «Дорога автомобильная» (автомобильная дорога от земельного участка с кадастровым номером 41:05:0101012:2002 до земельного участка с кадастровым номером 41:05:0101024:11) в Елизовском районе Камчатского края.

Границы и координаты испрашиваемого земельного участка в графических материалах определены в местной системе координат МСК-41, зона 1.

Определение местоположения границ образуемого земельного участка выполнено картографическим методом с учётом сведений Единого государственного реестра недвижимости, предоставленных заказчиком работ сведений о местоположении границ.

Территория проектируемого линейного объекта расположена в границах:

- земель промышленности, энергетики, транспорта, связи, радиовещания, телевидения, информатики, земли для обеспечения космической деятельности, земли обороны, безопасности и земли иного специального назначения. Способ образования земельного участка – образование земельного участка из земель Елизовского муниципального района, муниципальное образование Новолесновское сельское поселение Камчатского края, земли неразграниченной государственной собственности, в границах кадастрового квартала 41:05:0101012.

Размер образуемого земельного участка определена согласно предоставленным заказчиком работ сведений о местоположении границ линейного объекта.

Красные линии, устанавливаемые, изменяемые, отменяемые в соответствии с пунктом 2 части 2 статьи 43 Градостроительного кодекса Российской Федерации в границах образуемого земельного участка и по смежеству с ним - отсутствуют, в связи с чем учет линии отступа от красных линий в целях определения мест допустимого размещения зданий, строений, сооружений в данном проекте межевания территории не предусматривается.

Проект межевания территории выполняется с учетом границ земельных участков, сведения о которых содержатся в едином государственном реестре недвижимости.

Границы образуемого земельного участка указана на чертеже межевания территории.

Площадь испрашиваемого земельного участка и способ его образования приведен в таблице 1.

Таблица 1 - Перечень и сведения о площади образуемого и изменяемого земельного участка, в том числе способ его образования

п/п	Условный номер образуемого земельного участка	Площадь, га	Способ образования земельного участка
1	41:05:0101012:ЗУ1	0,0477	Образование земельного участка из земель Елизовского муниципального района, муниципального образования Новолесновское сельское поселение Камчатского края, земли неразграниченной государственной собственности, в границах кадастрового квартала 41:05:0101012
Итого:		0,0477	-

Местоположение образуемых земельных участков представлено в таблице 2.

Таблица 2 - Местоположение образуемого земельного участка

№ п/п	Условный номер образуемого земельного участка	Категория земель	Местоположение земельного участка
1	41:05:0101012:ЗУ1	Земли промышленности, энергетики, транспорта, связи, радиовещания, телевидения, информатики, земли для обеспечения космической деятельности, земли обороны, безопасности и земли иного специального назначения	Камчатский край, Елизовский муниципальный район, примерно в 120 м на северо-запад от земельного участка с кадастровым номером 41:05:0101012:2002

2.2 Сведения об использованных материалах

При разработке проекта межевания использовались следующие документы:

- Градостроительный Кодекс Российской Федерации от 29.12.2004 № 190 ФЗ;
- Земельный Кодекс Российской Федерации;
- Лесной Кодекс Российской Федерации;
- Распоряжение Правительства Российской Федерации от 27.05.2013 № 849-р;
- Федеральный закон от 13.07.2015 № 218-ФЗ «О государственной регистрации недвижимости».

Проект подготовлен с учётом:

- Схемы территориального планирования Елизовского муниципального района;
- Топографических карт масштаба 1:25000;
- Сведений Единого государственного реестра недвижимости.

Подготовка проекта межевания осуществляется в целях определения местоположения границы земельного участка.

Техническим заданием на разработку проекта межевания в рамках договора № 04/41-2023 от 21.03.2023 подготовка градостроительного плана земельного участка не предусмотрена.

2.3 Характеристика территории

Территория, в отношении которой подготовлен проект межевания, расположена в Елизовском муниципальном районе Камчатского края. Геоданные и координаты территории, в отношении которой подготовлен проект межевания, представлены в пунктах 2.6 и 2.7 Проекта.

2.4 Перечень и сведения о площади образуемого земельного участка, которая будет отнесена к территориям общего пользования или имуществу общего пользования, в том числе в отношении которых предполагаются резервирование и (или) изъятие для государственных или муниципальных нужд

Проектом межевания территории не предусматривается образование земельных участков, которые после образования будут отнесены к территориям общего пользования или имуществу общего пользования, в том числе в отношении которых предполагается резервирование и (или) изъятие для государственных или муниципальных нужд.

2.5 Вид разрешенного использования образуемого земельного участка

Вид разрешенного использования, образуемого земельного участка в настоящем проекте межевания территории установлен в соответствии с классификатором, утвержденным Федеральной службой государственной регистрации, кадастра и картографии (приказ Росреестра от 10.11.2020 № П/0412 «Об утверждении классификатора видов разрешенного использования земельных участков»: Размещение автомобильных дорог. Код (числовое обозначение) вида разрешенного использования земельного участка: 7.2.1.

2.6 Геоданные проектируемого земельного участка

41:00:0101012:ЗУ1		
Номера пары точек	Дирекционный угол	Длина линии, м
1 – 2	69° 25' 48"	14,43
2 – 3	Ю-В 16° 15,6'	27,69
3 – 4	Ю-В 16° 16,8'	8,45
4 – 5	Ю-З 59° 43,9'	14,32
5 – 6	С-З 22° 23,5'	6,59
6 – 1	С-З 16° 16,7'	25,40

2.7 Сведения о характерных точках проектируемого земельного участка

Каталог координат

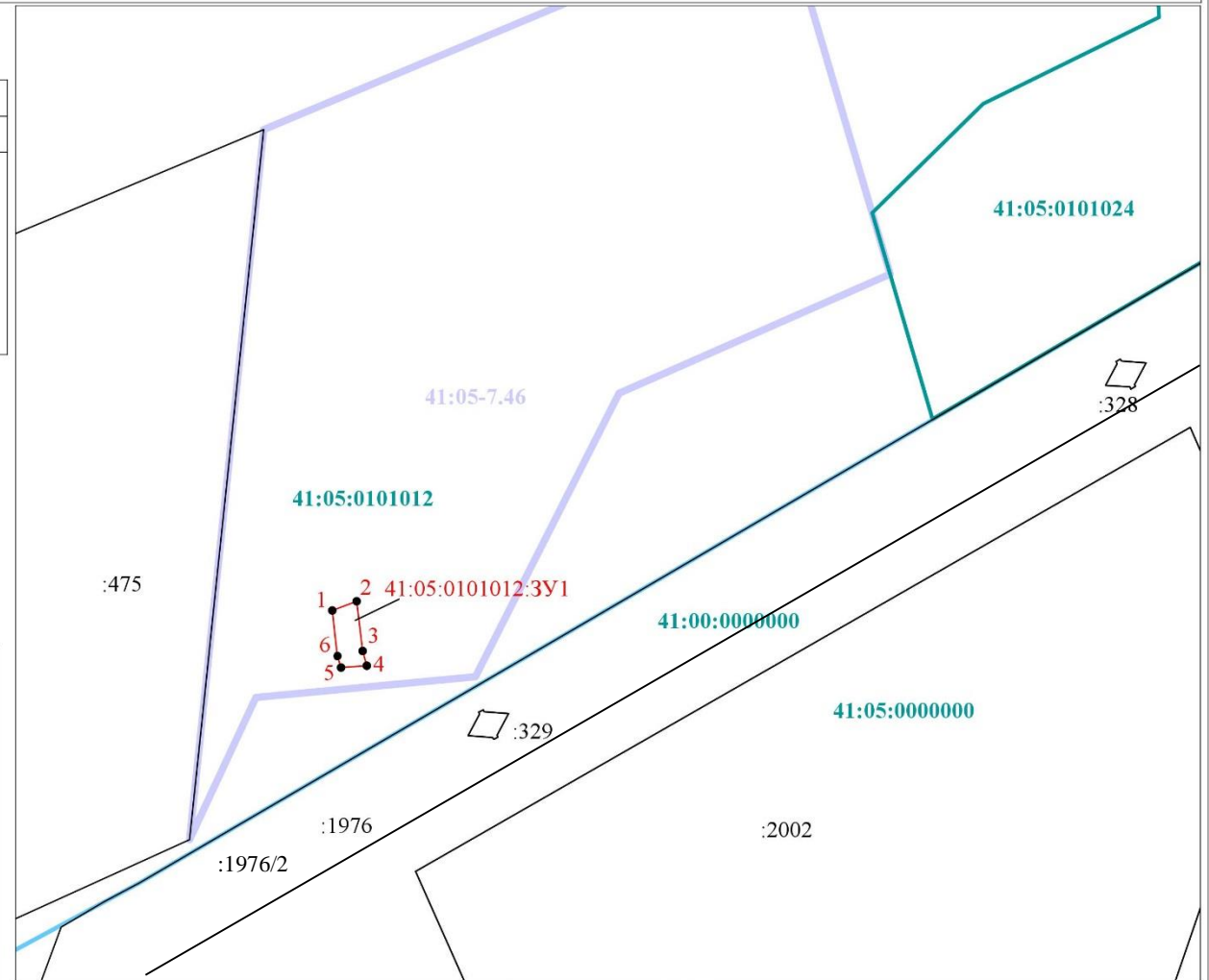
Система координат: МСК-41, зона 1

41:00:0101012:ЗУ1		
Номер характерной точки	X, м	У, м
1	585730.44	1376126.07
2	585735.51	1376139.58
3	585708.00	1376142.76
4	585699.89	1376145.13
5	585698.89	1376130.84
6	585705.21	1376128.99
1	585730.44	1376126.07

Схема расположения
земельного участка на кадастровом плане территории

Площадь земельного участка: 477 кв.м
Система координат: МСК-41 зона 1

Обозначение характерных точек границ	Координаты, м	
	X, м	Y, м
1	585 730,44	1 376 126,07
2	585 735,51	1 376 139,58
3	585 708,00	1 376 142,76
4	585 699,89	1 376 145,13
5	585 698,89	1 376 130,84
6	585 705,21	1 376 128,99
1	585 730,44	1 376 126,07



Масштаб 1:4 000

Условные обозначения:

- - граница образуемого земельного участка
- - граница учтенного земельного участка
- - граница кадастрового квартала
- 1 - обозначение характерной точки границы образуемого ЗУ
- :3У1 - обозначение образуемого земельного участка
- :9 - обозначение учтенного земельного участка
- 54:27:010103 - обозначение кадастрового квартала
- - граница территориальной зоны
- - граница муниципального образования