

КАМЧАТСКИЙ КРАЙ
АДМИНИСТРАЦИЯ
НОВОЛЕСНОВСКОГО СЕЛЬСКОГО ПОСЕЛЕНИЯ
ЕЛИЗОВСКОГО МУНИЦИПАЛЬНОГО РАЙОНА

ПОСТАНОВЛЕНИЕ

От 07 декабря 2022 г.

№ 117

п. Лесной

**Об утверждении изменений
градостроительной документации № 17/22-ПМТ**

Руководствуясь Федеральным законом от 06.10.2003 № 131-ФЗ «Об общих принципах организации местного самоуправления в Российской Федерации», ст.45, 46 Градостроительного кодекса Российской Федерации, Уставом Новолесновского сельского поселения, принимая во внимание итоги публичных слушаний по внесению изменений в проект межевания территории от 06.12.2022, рекомендации оргкомитета по внесению изменений в документацию по межеванию территории от 07.12.2022, постановление Администрации от 17.10.2022 № 90 «Об утверждении градостроительной документации №17/22-ПМТ», Администрация Новолесновского сельского поселения **п о с т а н о в л я е т :**

1. Утвердить изменения градостроительной документации № 17/22-ПМТ «Проект межевания территории для образования земельных участков из земель государственной собственности, местоположение: Российская Федерация, край Камчатский, Елизовский муниципальный район, Новолесновское сельское поселение», согласно приложению.

2. Разместить настоящее Постановление в информационно-телекоммуникационной сети «Интернет» на странице Новолесновского сельского поселения официального сайта исполнительных органов государственной власти Камчатского края в разделе «Местное самоуправление».

3. Контроль за выполнением настоящего постановления возложить на начальника отдела по благоустройству и земельным отношениям Администрации Новолесновского сельского поселения.

4. Настоящее Постановление вступает в силу после дня его официального опубликования (обнародования).

Врио главы Администрации
Новолесновского сельского поселения



Е. С. Борисова



КАМЧАТСКАЯ
КАДАСТРОВАЯ
КОМПАНИЯ

Общество с ограниченной ответственностью
«Камчатская Кадастровая Компания»

Юридический адрес: 683024, Камчатский край, г.Петропавловск-Камчатский, пр-кт Рыбаков д.3, кв.62
Фактический адрес: 683002, Камчатский край, г.Петропавловск-Камчатский, ул. В.Кручины, д. 15, оф. 27
Тел./факс: (4152) 302 - 302, 304 – 304; e-mail: k3-41@mail.ru

**ПРОЕКТ ВНЕСЕНИЯ ИЗМЕНЕНИЙ В
ПРОЕКТ МЕЖЕВАНИЯ ТЕРРИТОРИИ
№ 17/22-ПМТ**

Исполнитель
Генеральный директор
Кадастровый инженер



ООО «Камчатская Кадастровая Компания»

Я.О. Богдан
О.А. Панченкова

г. Петропавловск-Камчатский
2022 г.

Содержание

1. Пояснительная записка _____ - 3 стр.
2. Сведения об изменениях, вносимых в Проект межевания территории
№ 17/22-ПМТ _____ - 4 стр.

1. Пояснительная записка

Внесение изменений в Проект межевания территории № 17/22-ПМТ, обусловлено необходимостью изменения местоположения границ образуемых земельных участков.

Изменения вносятся как в текстовую часть Проекта межевания территории, так и в графическую.

2. Сведения об изменениях, вносимых в Проект межевания территории № 17/22-ПМТ

В раздел 1 в подраздел 1.2 "Перечень и сведения о площади образуемых земельных участков, о виде разрешенного использования земельных участков, категории земель", в таблицу 1 внести следующие изменения:

Площадь, кв.м., земельного участка с условным номером :ЗУ1 – 3 099.

Площадь, кв.м., земельного участка с условным номером :ЗУ2 – 4 117.

Категория земель земельного участка с условным номером :ЗУ1 – земли промышленности, энергетики, транспорта, связи, радиовещания, телевидения, информатики, земли для обеспечения космической деятельности, земли обороны, безопасности и земли иного специального назначения.

В раздел 1 в подраздел 1.3 "Координаты характерных точек границ образуемых земельных участков", в таблицу 2 внести следующие изменения:

Ведомость вычисления площади земельного участка 41:05:0101028:ЗУ1				
№ пп	Х м.	У м.	Длина P,S	а гр. мин
1	587 668,24	1 378 618,53	17,06	131 ° 53,2'
2	587 656,85	1 378 631,23	5,71	199 ° 38,4'
3	587 651,47	1 378 629,31	8,12	212 ° 53,3'
4	587 644,65	1 378 624,90	9,17	199 ° 53,9'
5	587 636,03	1 378 621,78	103,09	190 ° 54,2'
6	587 534,80	1 378 602,28	60,93	191 ° 29,0'
7	587 475,09	1 378 590,15	55,55	190 ° 10,9'
8	587 420,41	1 378 580,33	74,20	189 ° 58,8'
9	587 347,33	1 378 567,47	15,97	148 ° 31,2'
10	587 333,71	1 378 575,81	10,11	247 ° 40,3'
11	587 329,87	1 378 566,46	16,17	328 ° 14,8'
12	587 343,62	1 378 557,95	74,71	9 ° 52,9'
13	587 417,22	1 378 570,77	60,08	10 ° 29,4'
14	587 476,30	1 378 581,71	144,37	11 ° 00,1'
15	587 618,02	1 378 609,26	6,26	11 ° 14,3'
16	587 624,16	1 378 610,48	4,42	10 ° 17,6'
17	587 628,51	1 378 611,27	40,39	10 ° 21,3'
1	587 668,24	1 378 618,53	P=706,3	
			3 099,01	

В раздел 1 в подраздел 1.3 " Координаты характерных точек границ образуемых земельных участков ", в таблицу 3 внести следующие изменения:

Ведомость вычисления площади земельного участка 41:05:0101028:ЗУ2					
№ пп	Х м.	У м.	Длина P,S	а	
				гр.	мин
11	587 329,87	1 378 566,46	10,11	67 °	40,3'
10	587 333,71	1 378 575,81	40,24	149 °	13,3'
18	587 299,14	1 378 596,40	4,89	127 °	56,8'
19	587 296,13	1 378 600,26	3,72	113 °	48,4'
20	587 294,63	1 378 603,66	3,57	99 °	11,9'
21	587 294,06	1 378 607,18	3,49	85 °	04,4'
22	587 294,36	1 378 610,66	120,13	75 °	23,7'
23	587 324,65	1 378 726,91	2,71	78 °	31,5'
24	587 325,19	1 378 729,57	4,04	88 °	26,4'
25	587 325,30	1 378 733,61	3,03	96 °	38,0'
26	587 324,95	1 378 736,62	3,68	105 °	55,4'
27	587 323,94	1 378 740,16	3,49	113 °	59,7'
28	587 322,52	1 378 743,35	3,24	121 °	14,2'
29	587 320,84	1 378 746,12	3,59	130 °	42,3'
30	587 318,50	1 378 748,84	3,50	137 °	53,5'
31	587 315,90	1 378 751,19	4,07	147 °	14,9'
32	587 312,48	1 378 753,39	3,99	156 °	50,3'
33	587 308,81	1 378 754,96	3,79	166 °	24,3'
34	587 305,13	1 378 755,85	2,83	173 °	30,2'
35	587 302,32	1 378 756,17	3,72	181 °	23,2'
36	587 298,60	1 378 756,08	3,26	189 °	43,4'
37	587 295,39	1 378 755,53	3,42	195 °	37,4'
38	587 292,10	1 378 754,61	4,10	206 °	41,4'
39	587 288,44	1 378 752,77	161,16	209 °	59,8'
40	587 148,87	1 378 672,20	3,12	198 °	40,0'
41	587 145,91	1 378 671,20	3,73	187 °	14,4'
42	587 142,21	1 378 670,73	10,40	242 °	15,1'
43	587 137,37	1 378 661,53	3,44	347 °	34,8'
44	587 140,73	1 378 660,79	3,75	358 °	37,5'
45	587 144,48	1 378 660,70	3,72	7 °	53,4'
46	587 148,16	1 378 661,21	3,87	14 °	58,2'
47	587 151,90	1 378 662,21	6,40	27 °	10,0'
48	587 157,59	1 378 665,13	158,79	29 °	59,9'
49	587 295,11	1 378 744,52	2,26	20 °	45,8'
50	587 297,22	1 378 745,32	2,96	9 °	54,4'
51	587 300,14	1 378 745,83	3,98	355 °	49,3'
52	587 304,11	1 378 745,54	3,74	340 °	27,0'
53	587 307,63	1 378 744,29	3,85	323 °	52,4'
54	587 310,74	1 378 742,02	4,01	307 °	29,9'
55	587 313,18	1 378 738,84	3,57	292 °	14,9'
56	587 314,53	1 378 735,54	3,10	276 °	29,0'
57	587 314,88	1 378 732,46	3,45	265 °	40,7'
58	587 314,62	1 378 729,02	120,46	255 °	30,0'
59	587 284,46	1 378 612,40	4,83	264 °	25,2'
60	587 283,99	1 378 607,59	5,14	276 °	21,9'
61	587 284,56	1 378 602,48	5,16	287 °	50,3'

62	587 286,14	1 378 597,57	3,65	299 ° 43,5'
63	587 287,95	1 378 594,40	4,32	307 ° 00,2'
64	587 290,55	1 378 590,95	5,31	320 ° 11,7'
65	587 294,63	1 378 587,55	41,07	329 ° 06,1'
11	587 329,87	1 378 566,46	P=821,9	
			4 116,58	

**В раздел 2 в подраздел 2.1 "Текстовая часть (пояснительная записка)"
внести следующие изменения:**

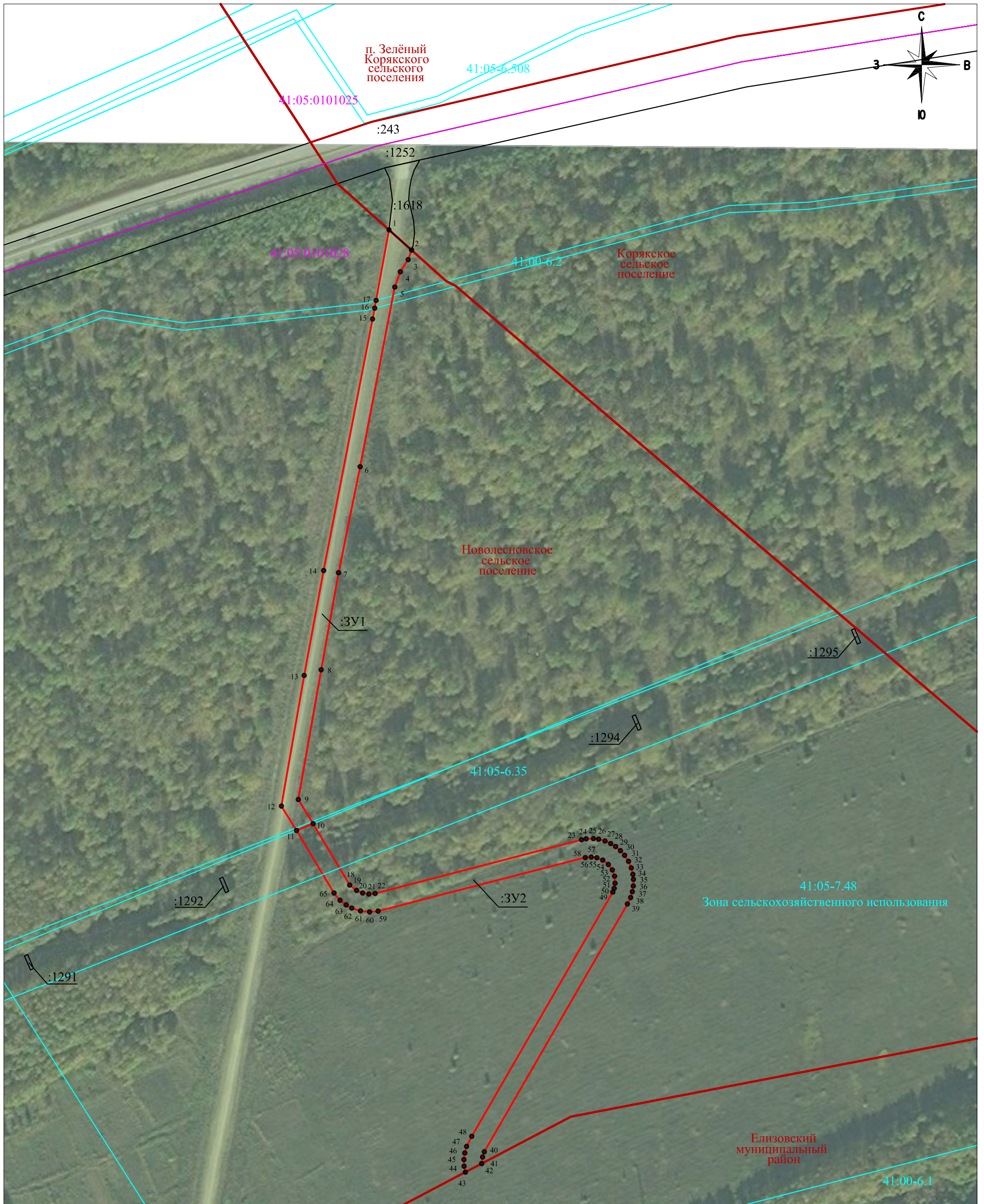
Территория проектирования располагается в кадастровом квартале 41:05:0101028 Новолесновского сельского поселения Елизовского муниципального района, общей площадью 7 216 кв.м.

Информация о текущей кадастровой ситуации на местности отражена на основании кадастровых планов территории кварталов 41:05:0101028, 41:05:0000000.

В границах проектируемой территории отсутствуют особо охраняемые природные территории; территории объектов культурного наследия.

**В раздел 2 в подраздел 2.2 "Графическая часть: чертеж проекта
межевания территории (обоснование)" внести следующие изменения:**

2.2. Графическая часть: чертеж проекта межевания территории (обоснование)



Условные обозначения:

- :3У1 условный номер образуемого земельного участка
- границы образуемого земельного участка
- границы существующих земельных участков
- :1252 кадастровые номера земельных участков
- 41:00-6.2 границы и номера зон с особыми условиями использования территорий, территориальных зон
- границы муниципальных образований
- 41:05:0101028 границы и номера кадастровых кварталов

Масштаб 1:2000