

# КАМЧАТСКИЙ КРАЙ

## АДМИНИСТРАЦИЯ НОВОЛЕСНОВСКОГО СЕЛЬСКОГО ПОСЕЛЕНИЯ ЕЛИЗОВСКОГО МУНИЦИПАЛЬНОГО РАЙОНА

### ПОСТАНОВЛЕНИЕ

От 17 октября 2022 г.

№ 90

п. Лесной

#### Об утверждении градостроительной документации № 17/22-ПМТ

Руководствуясь Федеральным законом от 06.10.2003 № 131-ФЗ «Об общих принципах организации местного самоуправления в Российской Федерации», ст. 45, 46 Градостроительного кодекса Российской Федерации, Уставом Новолесновского сельского поселения, на основании итогов публичных слушаний по рассмотрению документации по проекту межевания территории от 13.10.2022, рекомендаций оргкомитета по рассмотрению документации по межеванию территории от 14.10.2022, Администрация Новолесновского сельского поселения **постановляет:**

1. Утвердить градостроительную документацию № 17/22-ПМТ «Проект межевания территории для образования земельных участков из земель государственной собственности, местоположение: Российская Федерация, край Камчатский, Елизовский муниципальный район, Новолесновское сельское поселение», согласно приложению.

2. Разместить настоящее Постановление в информационно-телекоммуникационной сети «Интернет» на странице Новолесновского сельского поселения официального сайта исполнительных органов государственной власти Камчатского края в разделе «Местное самоуправление».

3. Контроль за выполнением настоящего постановления возложить на начальника отдела по благоустройству и земельным отношениям Администрации Новолесновского сельского поселения.

4. Настоящее Постановление вступает в силу после дня его официального опубликования (обнародования).

Глава Администрации  
Новолесновского сельского поселения



Н.А. Беляева



**Общество с ограниченной ответственностью  
«Камчатская Кадастровая Компания»**

Юридический адрес: 683024, Камчатский край, г.Петропавловск-Камчатский, пр-кт Рыбаков д.3, кв.62  
Фактический адрес: 683002, Камчатский край, г.Петропавловск-Камчатский, ул.В.Кручины, д.15, оф.27  
Тел./факс: (4152) 302 - 302, 304 – 304; e-mail: k3-41@mail.ru

**№ 17/22-ПМТ**

**ПРОЕКТ МЕЖЕВАНИЯ ТЕРРИТОРИИ  
для образования земельных участков из земель  
государственной собственности, местоположение:  
Российская Федерация, край Камчатский,  
Елизовский муниципальный район, Новолесновское сельское поселение**

Исполнитель  
Генеральный директор  
Кадастровый инженер



ООО «Камчатская Кадастровая Компания»

Я.О. Богдан

О.А. Панченкова

г. Петропавловск-Камчатский

2022 г.

## **Состав проекта**

1. Основная (утверждаемая) часть проекта межевания территории

1.1. Текстовая часть (Пояснительная записка)

1.2. Перечень и сведения о площади образуемых земельных участков, о виде разрешенного использования земельных участков, о категории земель

1.3. Координаты характерных точек образуемых земельных участков

1.4. Перечень и сведения о площади образуемых земельных участков, которые будут отнесены к территориям общего пользования или имуществу общего пользования, в том числе в отношении которых предполагаются резервированием и (или) изъятие для государственных или муниципальных нужд

1.4. Чертеж межевания

2. Материалы по обоснованию проекта межевания территории

2.1. Текстовая часть (пояснительная записка)

2.2. Графическая часть: чертеж проекта межевания территории (обоснование)

# **1. Основная (утверждаемая) часть проекта межевания территории**

## **1.1.Текстовая часть (Пояснительная записка)**

Задача проекта межевания территории – образование двух земельных участков из земель государственной собственности в соответствии с требованиями федерального, регионального законодательства и муниципальных правовых актов.

Проект межевания территории № 17/22-ПМТ по образованию земельных участков из земель государственной собственности выполнен ООО «Камчатская Кадастровая Компания» на основании Договора на проведение кадастровых работ №284/21 от 19.11.2021 г., заключенного с ООО «Базальт».

Разработка документации по планировке территории осуществляются с целью формирования земельных участков для нужд ООО «Базальт» для эксплуатации линейного объекта «Подъездная дорога к участку недр «Пионерский-4» в Елизовском муниципальном районе Камчатского края и реконструкции части дороги. Объект не является объектом федерального, регионального, местного значения.

В соответствии с Градостроительным кодексом Российской Федерации настоящий Проект межевания разрабатывается в целях определения местоположения границ образуемых земельных участков.

Границы формируемых земельных участков устанавливаются с учетом сложившейся застройки, границ земельных участков, границ территориальных зон, учтенных в ЕГРН к моменту проведения работ.

Нормативно-правовая документация:

- Правила землепользования и застройки Новолесновского сельского поселения.
- При разработке учитывались требования следующих нормативов градостроительного проектирования:
- Градостроительный Кодекс Российской Федерации;
  - Земельный Кодекс Российской Федерации;
  - Федеральный закон от 06.10.2003 № 131-ФЗ «Об общих принципах организации местного самоуправления в Российской Федерации»;
  - СП 42.133330.2016. Свод правил. Градостроительство. Планировка и застройка городских и сельских поселений. Актуализированная редакция СНиП 2.07.01-89\*;
  - Генеральный план Новолесновского сельского поселения;
  - Приказ Министерства экономического развития РФ от 01.09.2014 г. №540 «Об утверждении классификатор видов разрешенного использования земельных участков».

Общество с ограниченной ответственностью «Камчатская Кадастровая Компания» действует на основании:

- лицензии, выданной Управлением Росреестра по Камчатскому краю № 41-00009Ф от 02 октября 2013 г.
- действующего квалификационного аттестата кадастрового инженера № 41-15-83 выданного Панченковой Ольге Анатольевне 09.04.2015 г. Министерством имущественных и земельных отношений Камчатского края

## 1.2. Перечень и сведения о площади образуемых земельных участков, о виде разрешенного использования земельных участков, категории земель.

Таблица 1.

Условный номер	Местоположение земельного участка	Вид разрешённого использования	Площадь, кв.м.	Категория земель
:ЗУ1	Российская Федерация, край Камчатский, Елизовский муниципальный район, Новолесновское сельское поселение	Размещение автомобильных дорог	3 080	Земли промышленности
:ЗУ2	Российская Федерация, край Камчатский, Елизовский муниципальный район, Новолесновское сельское поселение	Размещение автомобильных дорог	2 196	Земли сельскохозяйственного назначения*

Вид разрешённого использования образуемого участка указан в соответствии с Приказом Росреестра от 10.11.2020 г. № П/0412 «Об утверждении классификатора видов разрешенного использования земельных участков».

\* после государственного кадастрового учета земельного участка необходим перевод в категорию «земли промышленности».

## 1.3. Координаты характерных точек границ образуемых земельных участков

Таблица 2.

Ведомость вычисления площади земельного участка				
41:05:0101028:ЗУ1				
№ пп	X м.	Y м.	Длина P,S	а гр. мин
1	587 668,24	1 378 618,53	17,06	131 ° 53,2'
2	587 656,85	1 378 631,23	5,71	199 ° 38,4'
3	587 651,47	1 378 629,31	8,12	212 ° 53,3'
4	587 644,65	1 378 624,90	9,17	199 ° 53,9'
5	587 636,03	1 378 621,78	103,09	190 ° 54,2'
6	587 534,80	1 378 602,28	60,93	191 ° 29,0'
7	587 475,09	1 378 590,15	55,55	190 ° 10,9'
8	587 420,41	1 378 580,33	53,87	167 ° 08,4'
9	587 367,89	1 378 592,32	25,72	167 ° 07,5'
10	587 342,82	1 378 598,05	10,07	247 ° 42,8'
11	587 339,00	1 378 588,73	3,37	347 ° 09,5'
12	587 342,29	1 378 587,98	76,88	347 ° 03,9'
13	587 417,22	1 378 570,77	60,08	10 ° 29,4'
14	587 476,30	1 378 581,71	144,37	11 ° 00,1'
15	587 618,02	1 378 609,26	6,26	11 ° 14,3'
16	587 624,16	1 378 610,48	4,42	10 ° 17,6'
17	587 628,51	1 378 611,27	40,39	10 ° 21,3'
1	587 668,24	1 378 618,53	P=685,1	
			3 080,29	

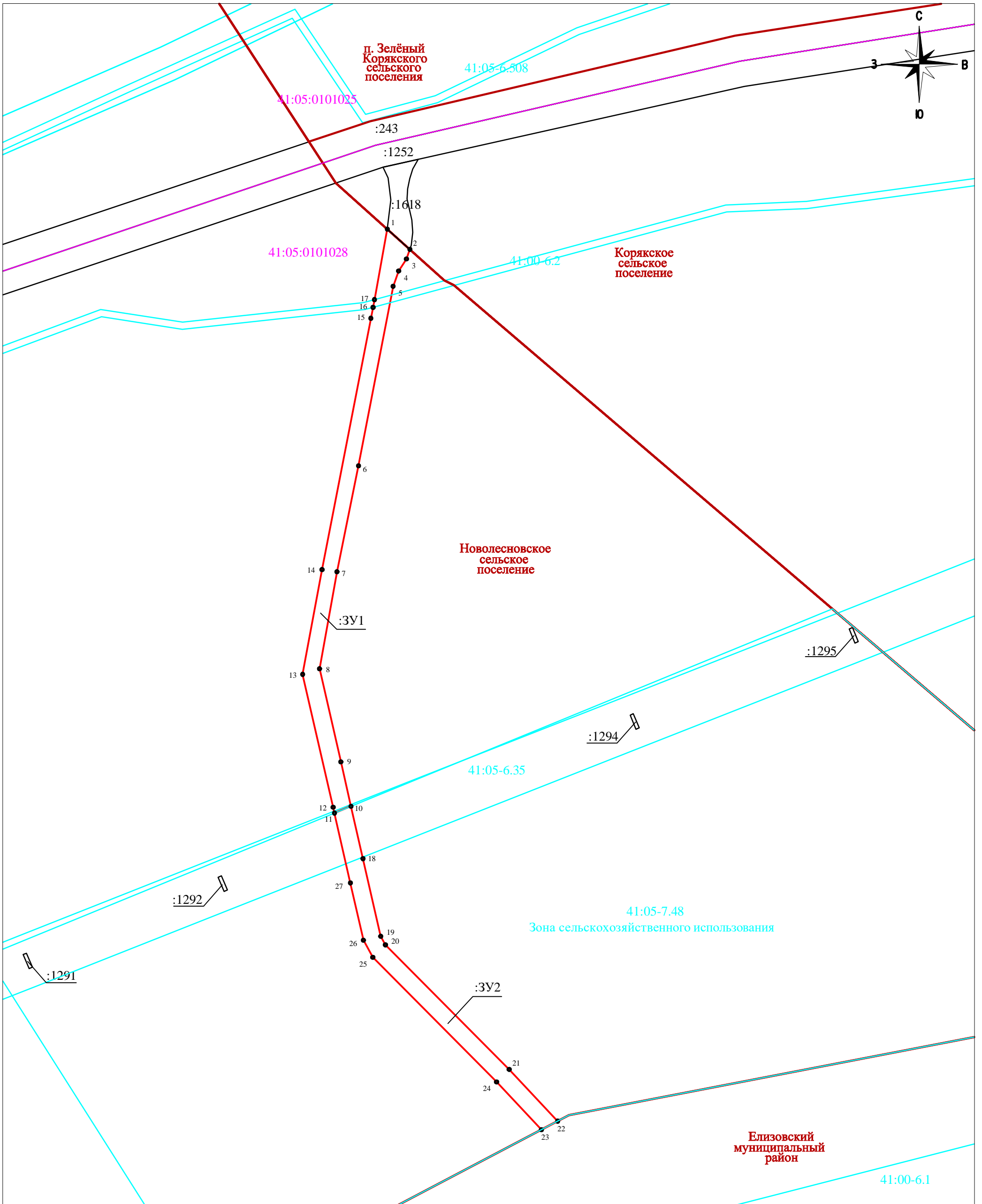
Таблица 3.

Ведомость вычисления площади земельного участка 41:05:0101028:3У2				
№ пп	Х м.	У м.	Длина P,S	а гр. мин
11	587 339,00	1 378 588,73	10,07	67 ° 42,8'
10	587 342,82	1 378 598,05	30,29	167 ° 07,5'
18	587 313,29	1 378 604,80	44,89	167 ° 08,4'
19	587 269,53	1 378 614,79	5,51	151 ° 09,4'
20	587 264,70	1 378 617,45	99,01	135 ° 11,8'
21	587 194,45	1 378 687,22	39,97	136 ° 49,5'
22	587 165,30	1 378 714,57	10,38	242 ° 12,0'
23	587 160,46	1 378 705,39	36,93	316 ° 50,6'
24	587 187,40	1 378 680,13	99,02	315 ° 11,5'
25	587 257,65	1 378 610,35	11,02	331 ° 12,2'
26	587 267,31	1 378 605,04	33,12	347 ° 10,6'
27	587 299,60	1 378 597,69	40,41	347 ° 11,3'
11	587 339,00	1 378 588,73	P=460,6	
			2 195,80	

**1.4. Перечень и сведения о площади образуемых земельных участков, которые будут отнесены к территориям общего пользования или имуществу общего пользования, в том числе в отношении которых предполагаются резервированием и (или) изъятие для государственных или муниципальных нужд**

Проектом межевания территории не предусматривается образование земельных участков, которые будут отнесены к территориям общего пользования или имуществу общего пользования, в том числе в отношении которых предполагаются резервирование и (или) изъятие для государственных или муниципальных нужд.

1.5. Чертеж межевания



Условные обозначения:

- :ЗУ1 условный номер образуемого земельного участка
- границы образуемого земельного участка
- границы существующих земельных участков
- :1252 кадастровые номера земельных участков
- 41:00-6.2 границы и номера зон с особыми условиями использования территорий, территориальных зон
- границы муниципальных образований
- 41:05:0101028 границы и номера кадастровых кварталов

Масштаб 1:2000

## **2. Материалы по обоснованию проекта межевания территории**

### **2.1. Текстовая часть (пояснительная записка)**

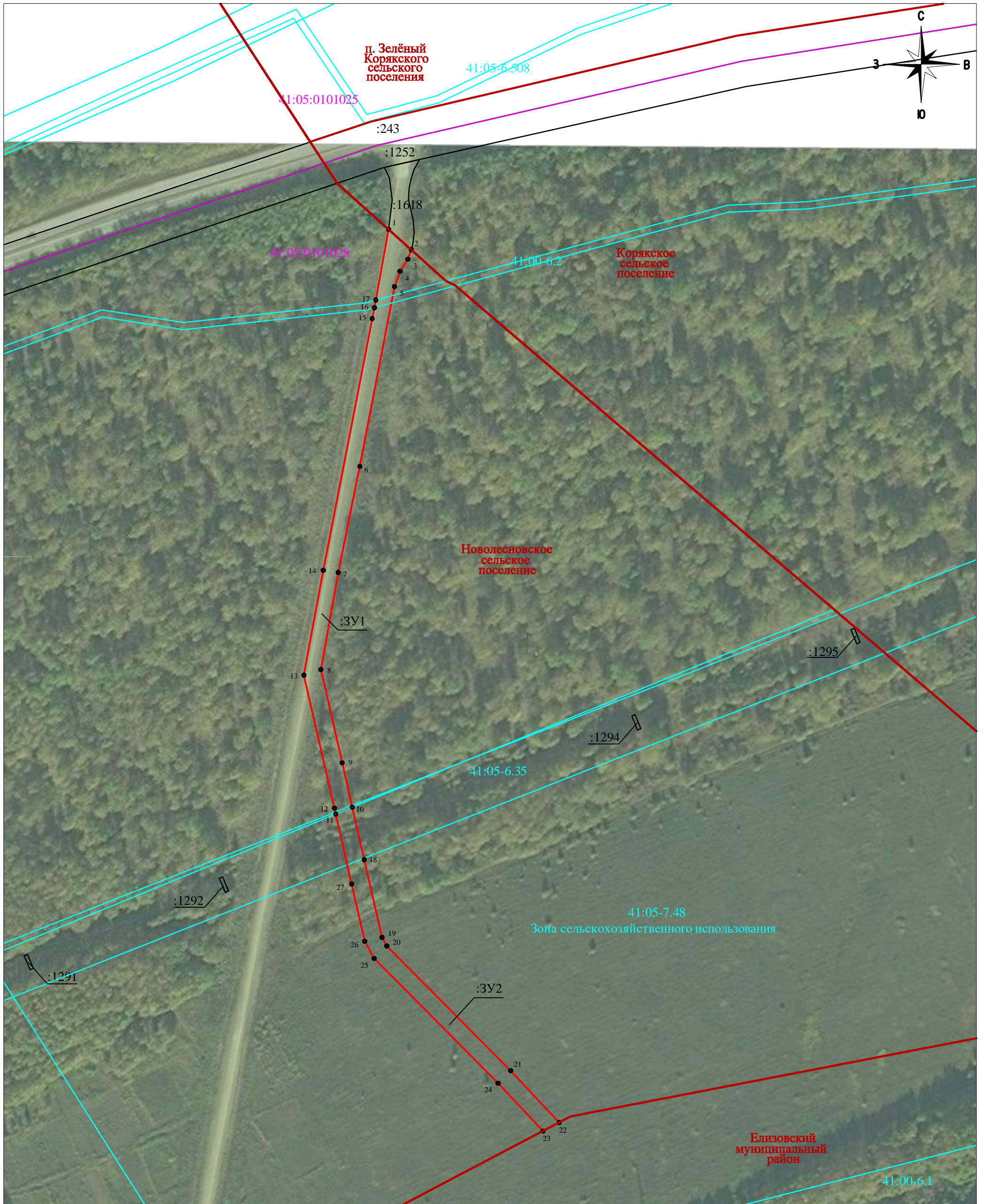
Территория проектирования располагается в кадастровом квартале 41:05:0101028 Новолесновского сельского поселения Елизовского муниципального района, общей площадью 5 276 кв.м.

Информация о текущей кадастровой ситуации на местности отражена на основании кадастровых планов территории кварталов 41:05:0101028, 41:05:0000000.

В границах проектируемой территории отсутствуют особо охраняемые природные территории; территории объектов культурного наследия.



2.2. Графическая часть: чертёж проекта межевания территории (обоснование)



Условные обозначения:

- :3У1 условный номер образуемого земельного участка
- границы образуемого земельного участка
- границы существующих земельных участков
- :1252 кадастровые номера земельных участков
- 41:00-6.2 границы и номера зон с особыми условиями использования территорий, территориальных зон
- границы муниципальных образований
- 41:05:0101028 границы и номера кадастровых кварталов

Масштаб 1:2000