



**Общество с ограниченной ответственностью  
«Камчатская Кадастровая Компания»**

Юридический адрес: 683024, Камчатский край, г.Петропавловск-Камчатский, пр-кт Рыбаков д.3, кв.62  
Фактический адрес: 683002, Камчатский край, г.Петропавловск-Камчатский, ул.В.Кручины, д.15, оф.27  
Тел./факс: (4152) 302 - 302, 304 – 304; e-mail: k3-41@mail.ru

**№ 17/22-ПМТ**

**ПРОЕКТ МЕЖЕВАНИЯ ТЕРРИТОРИИ  
для образования земельных участков из земель  
государственной собственности, местоположение:  
Российская Федерация, край Камчатский,  
Елизовский муниципальный район, Новолесновское сельское поселение**

Исполнитель  
Генеральный директор  
Кадастровый инженер



ООО «Камчатская Кадастровая Компания»

Я.О. Богдан

О.А. Панченкова

г. Петропавловск-Камчатский

2022 г.

## **Состав проекта**

1. Основная (утверждаемая) часть проекта межевания территории

1.1. Текстовая часть (Пояснительная записка)

1.2. Перечень и сведения о площади образуемых земельных участков, о виде разрешенного использования земельных участков, о категории земель

1.3. Координаты характерных точек образуемых земельных участков

1.4. Перечень и сведения о площади образуемых земельных участков, которые будут отнесены к территориям общего пользования или имуществу общего пользования, в том числе в отношении которых предполагаются резервированием и (или) изъятие для государственных или муниципальных нужд

1.4. Чертеж межевания

2. Материалы по обоснованию проекта межевания территории

2.1. Текстовая часть (пояснительная записка)

2.2. Графическая часть: чертеж проекта межевания территории (обоснование)

# **1. Основная (утверждаемая) часть проекта межевания территории**

## **1.1.Текстовая часть (Пояснительная записка)**

Задача проекта межевания территории – образование двух земельных участков из земель государственной собственности в соответствии с требованиями федерального, регионального законодательства и муниципальных правовых актов.

Проект межевания территории № 17/22-ПМТ по образованию земельных участков из земель государственной собственности выполнен ООО «Камчатская Кадастровая Компания» на основании Договора на проведение кадастровых работ №284/21 от 19.11.2021 г., заключенного с ООО «Базальт».

Разработка документации по планировке территории осуществляются с целью формирования земельных участков для нужд ООО «Базальт» для эксплуатации линейного объекта «Подъездная дорога к участку недр «Пионерский-4» в Елизовском муниципальном районе Камчатского края и реконструкции части дороги. Объект не является объектом федерального, регионального, местного значения.

В соответствии с Градостроительным кодексом Российской Федерации настоящий Проект межевания разрабатывается в целях определения местоположения границ образуемых земельных участков.

Границы формируемых земельных участков устанавливаются с учетом сложившейся застройки, границ земельных участков, границ территориальных зон, учтенных в ЕГРН к моменту проведения работ.

Нормативно-правовая документация:

- Правила землепользования и застройки Новолесновского сельского поселения.
- При разработке учитывались требования следующих нормативов градостроительного проектирования:
- Градостроительный Кодекс Российской Федерации;
  - Земельный Кодекс Российской Федерации;
  - Федеральный закон от 06.10.2003 № 131-ФЗ «Об общих принципах организации местного самоуправления в Российской Федерации»;
  - СП 42.133330.2016. Свод правил. Градостроительство. Планировка и застройка городских и сельских поселений. Актуализированная редакция СНиП 2.07.01-89\*;
  - Генеральный план Новолесновского сельского поселения;
  - Приказ Министерства экономического развития РФ от 01.09.2014 г. №540 «Об утверждении классификатор видов разрешенного использования земельных участков».

Общество с ограниченной ответственностью «Камчатская Кадастровая Компания» действует на основании:

- лицензии, выданной Управлением Росреестра по Камчатскому краю № 41-00009Ф от 02 октября 2013 г.
- действующего квалификационного аттестата кадастрового инженера № 41-15-83 выданного Панченковой Ольге Анатольевне 09.04.2015 г. Министерством имущественных и земельных отношений Камчатского края

## 1.2. Перечень и сведения о площади образуемых земельных участков, о виде разрешенного использования земельных участков, категории земель.

Таблица 1.

Условный номер	Местоположение земельного участка	Вид разрешённого использования	Площадь, кв.м.	Категория земель
:ЗУ1	Российская Федерация, край Камчатский, Елизовский муниципальный район, Новолесновское сельское поселение	Размещение автомобильных дорог	3 080	Земли промышленности
:ЗУ2	Российская Федерация, край Камчатский, Елизовский муниципальный район, Новолесновское сельское поселение	Размещение автомобильных дорог	2 196	Земли сельскохозяйственного назначения*

Вид разрешённого использования образуемого участка указан в соответствии с Приказом Росреестра от 10.11.2020 г. № П/0412 «Об утверждении классификатора видов разрешенного использования земельных участков».

\* после государственного кадастрового учета земельного участка необходим перевод в категорию «земли промышленности».

## 1.3. Координаты характерных точек границ образуемых земельных участков

Таблица 2.

Ведомость вычисления площади земельного участка 41:05:0101028:ЗУ1				
№ пп	X м.	Y м.	Длина P,S	а гр. мин
1	587 668,24	1 378 618,53	17,06	131 ° 53,2'
2	587 656,85	1 378 631,23	5,71	199 ° 38,4'
3	587 651,47	1 378 629,31	8,12	212 ° 53,3'
4	587 644,65	1 378 624,90	9,17	199 ° 53,9'
5	587 636,03	1 378 621,78	103,09	190 ° 54,2'
6	587 534,80	1 378 602,28	60,93	191 ° 29,0'
7	587 475,09	1 378 590,15	55,55	190 ° 10,9'
8	587 420,41	1 378 580,33	53,87	167 ° 08,4'
9	587 367,89	1 378 592,32	25,72	167 ° 07,5'
10	587 342,82	1 378 598,05	10,07	247 ° 42,8'
11	587 339,00	1 378 588,73	3,37	347 ° 09,5'
12	587 342,29	1 378 587,98	76,88	347 ° 03,9'
13	587 417,22	1 378 570,77	60,08	10 ° 29,4'
14	587 476,30	1 378 581,71	144,37	11 ° 00,1'
15	587 618,02	1 378 609,26	6,26	11 ° 14,3'
16	587 624,16	1 378 610,48	4,42	10 ° 17,6'
17	587 628,51	1 378 611,27	40,39	10 ° 21,3'
1	587 668,24	1 378 618,53	P=685,1	
			3 080,29	

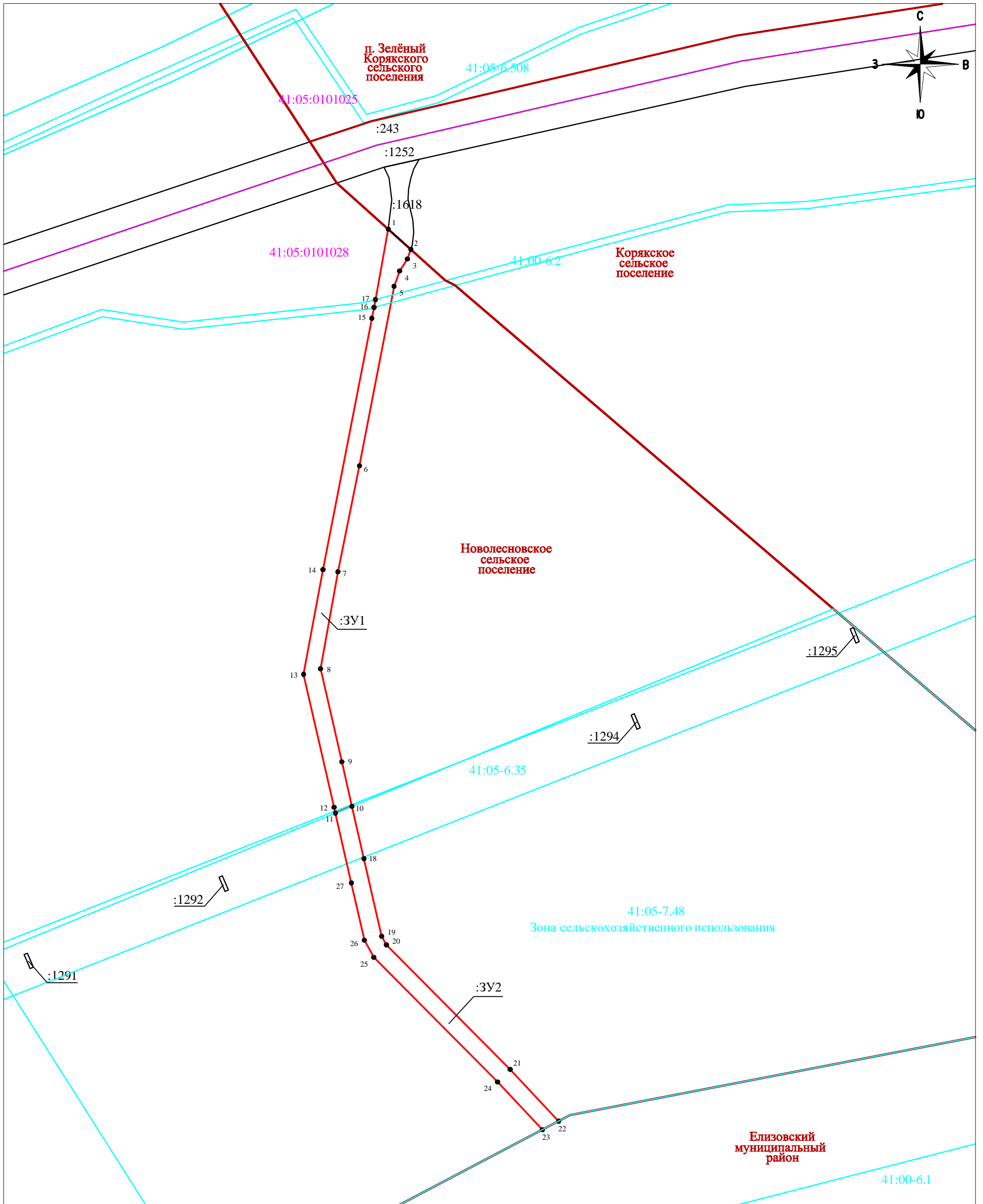
Таблица 3.

Ведомость вычисления площади земельного участка 41:05:0101028:3У2				
№ пп	Х м.	У м.	Длина P,S	а гр. мин
11	587 339,00	1 378 588,73	10,07	67 ° 42,8'
10	587 342,82	1 378 598,05	30,29	167 ° 07,5'
18	587 313,29	1 378 604,80	44,89	167 ° 08,4'
19	587 269,53	1 378 614,79	5,51	151 ° 09,4'
20	587 264,70	1 378 617,45	99,01	135 ° 11,8'
21	587 194,45	1 378 687,22	39,97	136 ° 49,5'
22	587 165,30	1 378 714,57	10,38	242 ° 12,0'
23	587 160,46	1 378 705,39	36,93	316 ° 50,6'
24	587 187,40	1 378 680,13	99,02	315 ° 11,5'
25	587 257,65	1 378 610,35	11,02	331 ° 12,2'
26	587 267,31	1 378 605,04	33,12	347 ° 10,6'
27	587 299,60	1 378 597,69	40,41	347 ° 11,3'
11	587 339,00	1 378 588,73	P=460,6	
			2 195,80	

**1.4. Перечень и сведения о площади образуемых земельных участков, которые будут отнесены к территориям общего пользования или имуществу общего пользования, в том числе в отношении которых предполагаются резервированием и (или) изъятие для государственных или муниципальных нужд**

Проектом межевания территории не предусматривается образование земельных участков, которые будут отнесены к территориям общего пользования или имуществу общего пользования, в том числе в отношении которых предполагаются резервирование и (или) изъятие для государственных или муниципальных нужд.

1.5. Чертеж межевания



Условные обозначения:

- :ЗУ1 условный номер образуемого земельного участка
- границы образуемого земельного участка
- границы существующих земельных участков
- :1252 кадастровые номера земельных участков
- 41:00-6.2 границы и номера зон с особыми условиями использования территорий, территориальных зон
- границы муниципальных образований
- 41:05:0101028 границы и номера кадастровых кварталов

Масштаб 1:2000

## **2. Материалы по обоснованию проекта межевания территории**

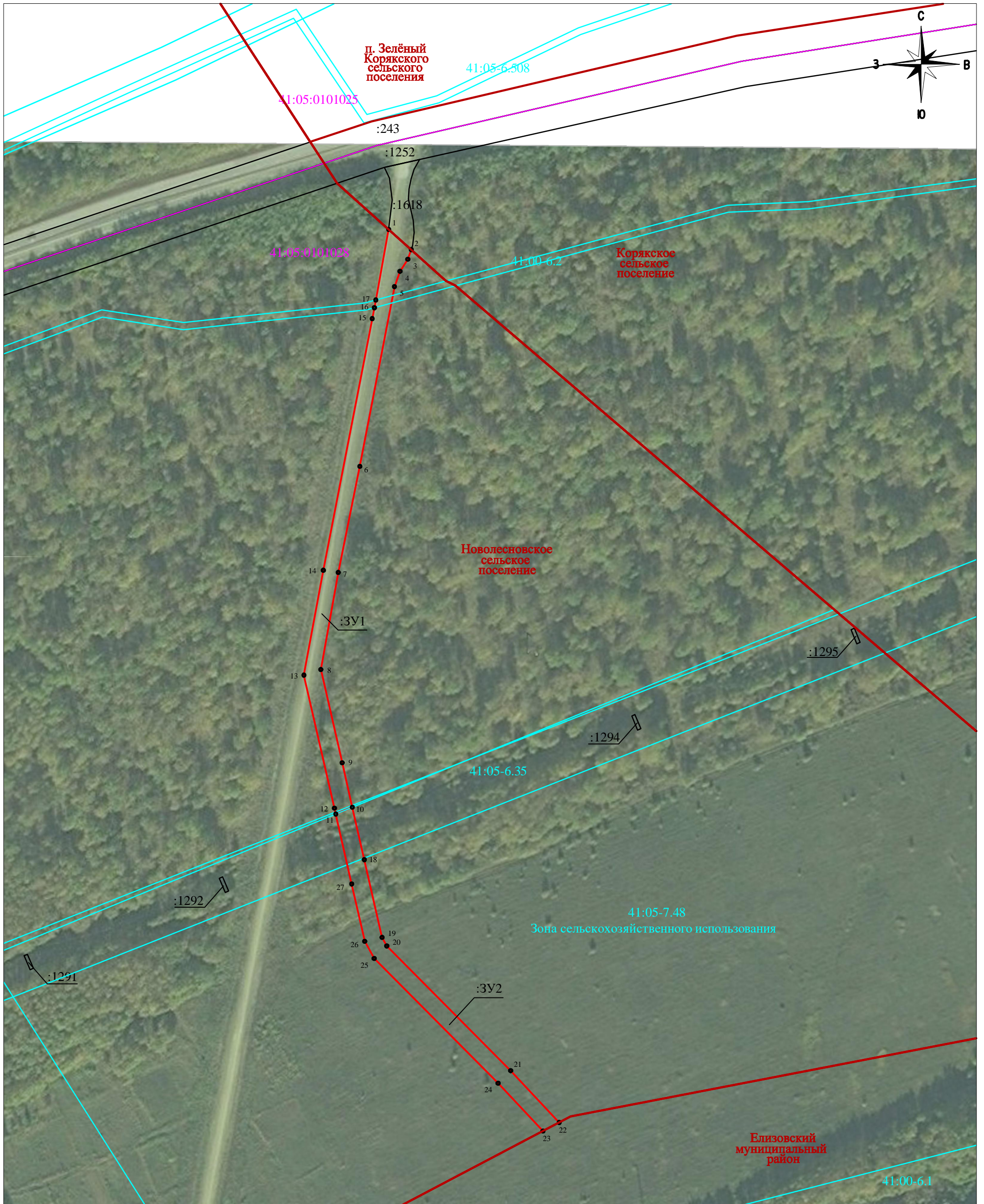
### **2.1. Текстовая часть (пояснительная записка)**

Территория проектирования располагается в кадастровом квартале 41:05:0101028 Новолесновского сельского поселения Елизовского муниципального района, общей площадью 5 276 кв.м.

Информация о текущей кадастровой ситуации на местности отражена на основании кадастровых планов территории кварталов 41:05:0101028, 41:05:0000000.

В границах проектируемой территории отсутствуют особо охраняемые природные территории; территории объектов культурного наследия.

2.2. Графическая часть: чертеж проекта межевания территории (обоснование)



Условные обозначения:

- :ЗУ1 условный номер образуемого земельного участка
- границы образуемого земельного участка
- границы существующих земельных участков
- :1252 кадастровые номера земельных участков
- 41:00-6.2 границы и номера зон с особыми условиями использования территорий, территориальных зон
- границы муниципальных образований
- 41:05:0101028 границы и номера кадастровых кварталов

Масштаб 1:2000