



КАМЧАТСКАЯ
КАДАСТРОВАЯ
КОМПАНИЯ

Общество с ограниченной ответственностью
«Камчатская Кадастровая Компания»

Юридический адрес: 683024, Камчатский край, г.Петропавловск-Камчатский, пр-кт Рыбаков д.3, кв.62
Фактический адрес: 683002, Камчатский край, г.Петропавловск-Камчатский, ул.В.Кручины, д.15, оф.27
Тел./факс: (4152) 302 - 302, 304 – 304; e-mail: k3-41@mail.ru

№ 1/24-ПМТ

Проект межевания на часть территории кадастрового квартала
41:05:0101072, п.Нагорный Новоавачинского сельского поселения
Елизовского района Камчатского края

Заказчик работ: ООО «КамчатСервисСтрой»

Исполнитель
Генеральный директор
Кадастровый инженер



ООО «Камчатская Кадастровая Компания»

Я.О. Богдан

Д.Ю.Толмачева

г. Петропавловск-Камчатский

2024 г.

Состав проекта

1. Основная (утверждаемая) часть проекта межевания территории.....	3
1.1. Пояснительная записка.....	3
1.2. Характеристика современного состояния проектируемой территории.....	3
1.3. Красные линии, публичные сервитуты.....	4
1.4. Перечень и сведения об образуемых земельных участках.....	4
2. Графические материалы.....	5
2.1. Чертеж межевания территории.....	6

1. Основная (утверждаемая) часть проекта межевания территории

1.1. Пояснительная записка

Проект межевания территории по образованию земельного участка из земель государственной собственности выполнен ООО «Камчатская Кадастровая Компания» на основании договора № 2/24 от 17.01.2024г., заключенного с ООО «КамчатСервисСтрой».

Нормативно-правовая документация:

- Правил землепользования и застройки Новоавачинского сельского поселения, приняты Решением Собрании депутатов Новоавачинского сельского поселения от 30.03.2022г. № 96, с изменениями от 27.12.2023г.;
- Градостроительный план Новоавачинского сельского поселения с изменениями, принятых решением Собрании депутатов Новоавачинского сельского поселения от 30.03.2022г. № 95;
- Постановления об утверждении элемента планировочной структуры Новоавачинского сельского поселения от 19.02.2016г. № 32;
- Градостроительный Кодекс Российской Федерации;
- Земельный Кодекс Российской Федерации;
- Федеральный закон от 06.10.2003 № 131-ФЗ «Об общих принципах организации местного самоуправления в Российской Федерации»;
- СНиП 2.07.01-89* (в части, не противоречащей Градостроительному кодексу РФ).

В соответствии с Градостроительным кодексом Российской Федерации настоящий Проект межевания разрабатывается в целях определения местоположения границ образуемых, изменяемых земельных участков и их частей.

Границы формируемых земельных участков устанавливаются с учетом сложившейся застройки, границ земельных участков, учтенных в ЕГРН к моменту проведения работ.

1.2. Характеристика современного состояния проектируемой территории

Проектируемая территория примерной площадью 6342 кв.м. расположена в границах кадастрового квартала 41:05:0101072, планировочного квартала № 40 п.Нагорный Новоавачинского сельского поселения Елизовского муниципального района. Координаты характерных точек границ проектируемой территории приведены в таблице 1. На проектируемой территории отсутствуют объекты капитального строительства.

В границах проектируемой территории отсутствуют особо охраняемые природные территории; территории объектов культурного наследия; лесничества, лесопарки, участковые лесничества, лесные кварталы, лесотаксационные выделы или части лесотаксационных выделов.

Для разработки проекта межевания территории была проведена топографо-геодезическая съемка местности, а также были использованы:

- Кадастрового плана территории квартала 41:05:0101072;
- Ортофотоплан номенклатура 41-1-286-201-Г, 2010г.;
- Топографические план масштаба 1:2000, номенклатура 42А, 42Б, 2000г.

Таблица 1.
Границы проекта
межевания территории

№ точки	Координаты точек (м)	
	X	Y
1	572 038,44	1 403 327,90
2	572 029,68	1 403 347,06
3	572 067,72	1 403 344,02
4	572 087,19	1 403 388,03
5	572 069,97	1 403 390,09
6	572 075,05	1 403 438,19
7	572 017,67	1 403 446,48
8	572 011,34	1 403 387,00
9	572 025,67	1 403 385,00
10	572 024,60	1 403 366,58
11	572 005,23	1 403 360,83
12	572 001,67	1 403 331,49
1	572 038,44	1 403 327,90

1.3. Красные линии, публичные сервитуты

В границах проекта межевания территории не предусмотрено установление, изменение красных линий. Проектом межевания территории не предусматривается установление публичных сервитутов. В соответствии со ст. 23 Земельного кодекса Российской Федерации, публичный сервитут устанавливается законом или иным нормативным правовым актом субъекта Российской Федерации, нормативным правовым актом органа местного самоуправления в случаях, если это необходимо для обеспечения интересов государства, местного самоуправления или местного населения, без изъятия земельных участков. Установление публичного сервитута осуществляется с учетом результатов общественных слушаний.

1.4. Перечень и сведения об образуемых земельных участках

Таблица 2.

Условный номер образуемого земельного участка	Код и наименование вида разрешённого использования	Площадь, кв.м.	Способ образования	Категория земель
:ЗУ1	5.1.4 Оборудованные площадки для занятий спортом	5538	образование из земель неразграниченной государственной собственности	земли населенных пунктов

Вид разрешенного использования образуемого земельного участка соответствует видам, характерным для территориальной зоны О-3, утвержденным Правилами землепользования и застройки Новоавачинского сельского поселения.

Координаты характерных точек границ образуемых земельных участков приведены в Таблице 3.

Таблица 3.

:ЗУ1

№ точки	Координаты точек (м)	
	X	Y
1	572 035,18	1 403 330,23
2	572 026,45	1 403 349,33
3	572 066,58	1 403 346,12
4	572 068,71	1 403 350,07
5	572 084,30	1 403 386,36
6	572 067,76	1 403 388,34
7	572 071,61	1 403 422,42
8	572 072,89	1 403 436,48
н1	572 019,44	1 403 444,21
9	572 018,62	1 403 436,51
10	572 014,75	1 403 400,14
н2	572 013,53	1 403 388,72
11	572 027,77	1 403 386,72
12	572 026,52	1 403 365,06
13	572 007,06	1 403 359,29
14	572 003,90	1 403 333,28
1	572 035,18	1 403 330,23

2. Графические материалы

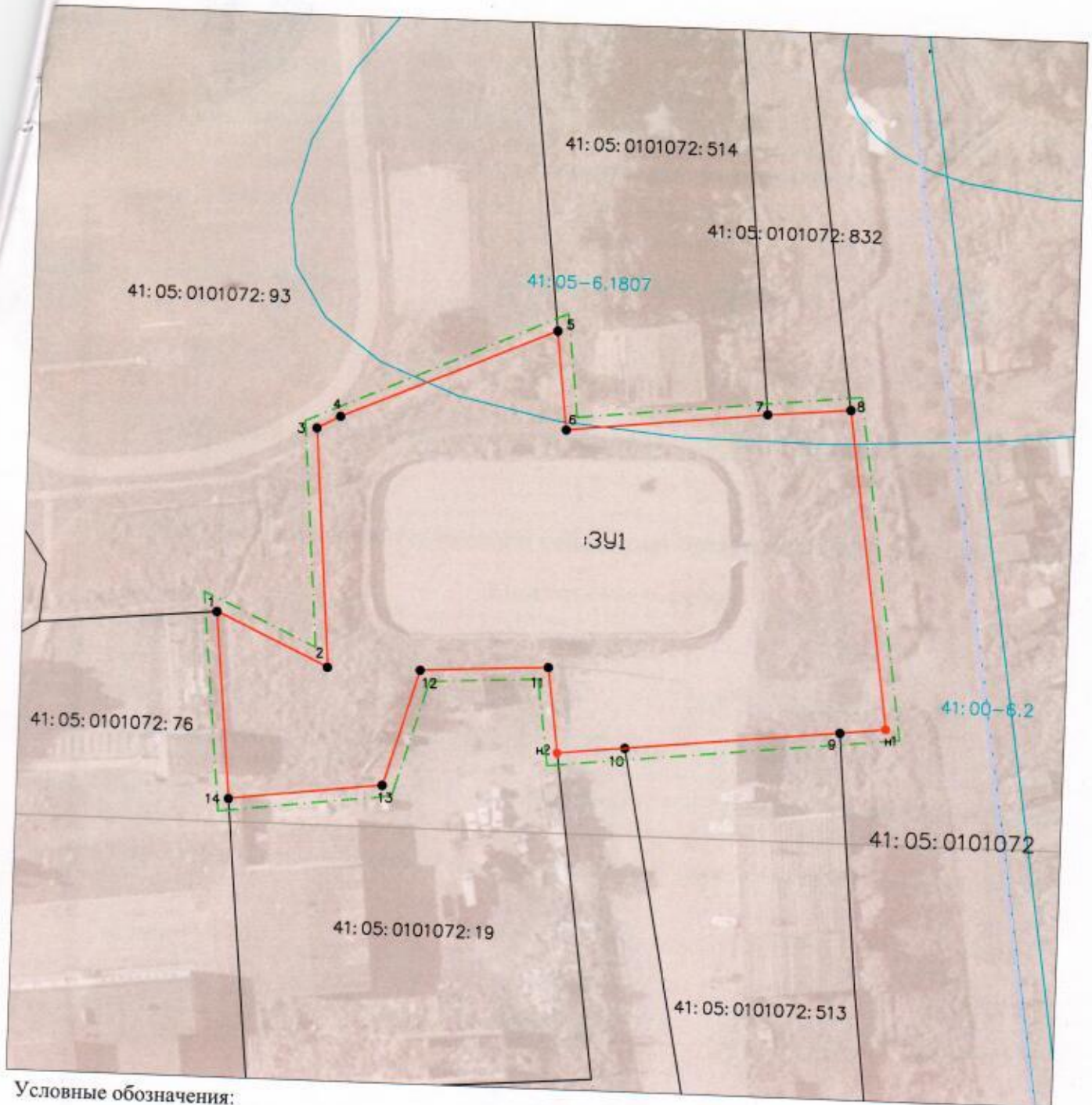
2.1. Чертеж межевания территории

На чертеже межевания территории отображены:

- 1) границы планируемых (в случае, если подготовка проекта межевания территории осуществляется в составе проекта планировки территории) и существующих элементов планировочной структуры;
- 2) красные линии, утверждаемые в составе проекта межевания территории;
- 3) линии отступа от красных линий в целях определения мест допустимого размещения зданий, строений, сооружений;
- 4) границы образуемых и (или) изменяемых земельных участков, условные номера образуемых земельных участков, в том числе в отношении которых предполагаются их резервирование и (или) изъятие для государственных или муниципальных нужд;
- 5) границы зон действующих публичных сервитутов;
- 6) иные обозначения.

Проект межевания на часть территории кадастрового квартала 41:05:0101072 в границах планировочного квартала №40 п.Нагорный Новоавачинского сельского поселения Елизовского района Камчатского края

Чертеж межевания территории



Условные обозначения:

- границы образуемых земельных участков
- границы существующих земельных участков
- 41:05:0101072:19
3У1 — кадастровые номера земельных участков по сведениям ЕГРН
- условный номер образуемого земельного участка
- - - границы элемента планировочной структуры
- - - границы проекта межевания
- границы зон с особыми условиями использования территорий
- 41:00-6.2 — номера зон с особыми условиями использования территорий
- 1 — характерная точка границы образуемого земельного участка
- 41:05:0101072 — номера кадастровых кварталов

Масштаб : 1000