



**Общество с ограниченной ответственностью
«Камчатская Кадастровая Компания»**

Юридический адрес: 683024, Камчатский край, г.Петропавловск-Камчатский, пр-кт Рыбаков д.3, кв.62
Фактический адрес: 683002, Камчатский край, г.Петропавловск-Камчатский, ул.В.Кручины, д.15, оф.27
Тел./факс: (4152) 302 - 302, 304 – 304; e-mail: k3-41@mail.ru

№ 29/22-ПМТ

**Проект межевания на часть территории кадастрового квартала
41:05:0101072 в границах планировочного квартала №40
п.Нагорный Новоавачинского сельского поселения Елизовского района
Камчатского края**

Заказчик работ: ООО «КамчатСервисСтрой»

Исполнитель
Генеральный директор
Кадастровый инженер



ООО «Камчатская Кадастровая Компания»

Я.О. Богдан
Д.Ю.Толмачева

г. Петропавловск-Камчатский

2022 г.

Состав проекта

1. Основная (утверждаемая) часть проекта межевания территории.....	3
1.1. Пояснительная записка.....	3
1.2. Характеристика современного состояния проектируемой территории.....	3
1.3. Красные линии, публичные сервитуты.....	4
1.4. Перечень и сведения об образуемых земельных участках.....	4
2. Графические материалы.....	5
2.1. Чертеж межевания территории.....	6

1. Основная (утверждаемая) часть проекта межевания территории

1.1. Пояснительная записка

Проект межевания территории по образованию земельного участка из земель государственной собственности выполнен ООО «Камчатская Кадастровая Компания» на основании договора № 116/22 от 18.10.2022 г., заключенного с ООО «КамчатСервисСтрой».

Нормативно-правовая документация:

- Правил землепользования и застройки Новоавачинского сельского поселения, приняты Решением Собрании депутатов Новоавачинского сельского поселения от 30.03.2022г. № 96;
- Градостроительный план Новоавачинского сельского поселения с изменениями, принятых решением Собрании депутатов Новоавачинского сельского поселения от 30.03.2022г. № 95;
- Постановления об утверждении элемента планировочной структуры Новоавачинского сельского поселения от 19.02.2016г. № 32;
- Градостроительный Кодекс Российской Федерации;
- Земельный Кодекс Российской Федерации;
- Федеральный закон от 06.10.2003 № 131-ФЗ «Об общих принципах организации местного самоуправления в Российской Федерации»;
- СНиП 2.07.01-89* (в части, не противоречащей Градостроительному кодексу РФ).

В соответствии с Градостроительным кодексом Российской Федерации настоящий Проект межевания разрабатывается в целях определения местоположения границ образуемых, изменяемых земельных участков и их частей.

Границы формируемых земельных участков устанавливаются с учетом сложившейся застройки, границ земельных участков, учтенных в ЕГРН к моменту проведения работ.

1.2. Характеристика современного состояния проектируемой территории

Проектируемая территория примерной площадью 3250 кв.м. расположена в границах кадастрового квартала 41:05:0101072, планировочного квартала № 40 п. Нагорный Новоавачинского сельского поселения Елизовского муниципального района. Координаты характерных точек границ проектируемой территории приведены в таблице 1. На проектируемой территории отсутствуют объекты капитального строительства.

В границах проектируемой территории отсутствуют особо охраняемые природные территории; территории объектов культурного наследия; лесничества, лесопарки, участковые лесничества, лесные кварталы, лесотаксационные выделы или части лесотаксационных выделов.

Для разработки проекта межевания территории была проведена топографо-геодезическая съемка местности, а также были использованы:

- Кадастрового плана территории квартала 41:05:0101072;
- Ортофотоплан номенклатура 41-1-286-201-Г, 2010г.;
- Топографические план масштаба 1:2000, номенклатура 42А, 42Б, 2000г.

Таблица 1.
Границы проекта
межевания территории

№ точки	Координаты точек (м)	
	X	Y
1	571 956.98	403 335.36
2	571 961.33	403 393.51
3	572 015.75	403 385.88
4	572 017.48	403 402.14
5	571 933.06	403 419.16
6	571 930.38	403 337.96
1	571 956.98	403 335.36

1.3. Красные линии, публичные сервитуты

В границы проекта межевания территории не предусмотрено установление, изменение красных линий. Проектом межевания территории не предусматривается установление публичных сервитутов. В соответствии со ст. 23 Земельного кодекса Российской Федерации, публичный сервитут устанавливается законом или иным нормативным правовым актом субъекта Российской Федерации, нормативным правовым актом органа местного самоуправления в случаях, если это необходимо для обеспечения интересов государства, местного самоуправления или местного населения, без изъятия земельных участков. Установление публичного сервитута осуществляется с учетом результатов общественных слушаний.

1.4. Перечень и сведения об образуемых земельных участках

Таблица 2.

Условный номер образуемого земельного участка	Код и наименование вида разрешённого использования	Площадь, кв.м.	Способ образования	Категория земель
1	3.2.3 Оказание услуг связи	2468	образование из земель неразграниченной государственной собственности	Земли населенных пунктов

Вид разрешенного использования образуемого земельного участка соответствует видам, характерным для территориальной зоны О-1, утвержденным Правилами землепользования и застройки Новоавачинского сельского поселения.

Координаты характерных точек границ образуемых земельных участков приведены в Таблице 3.

Таблица 3.

1		
№ точки	Координаты точек (м)	
	X	Y
1	571 954.68	403 338.10
2	571 959.04	403 396.36
3	572 013.53	403 388.72
4	572 014.75	403 400.14
5	571 935.46	403 416.13
6	571 932.96	403 340.22
1	571 954.68	403 338.10

2. Графические материалы

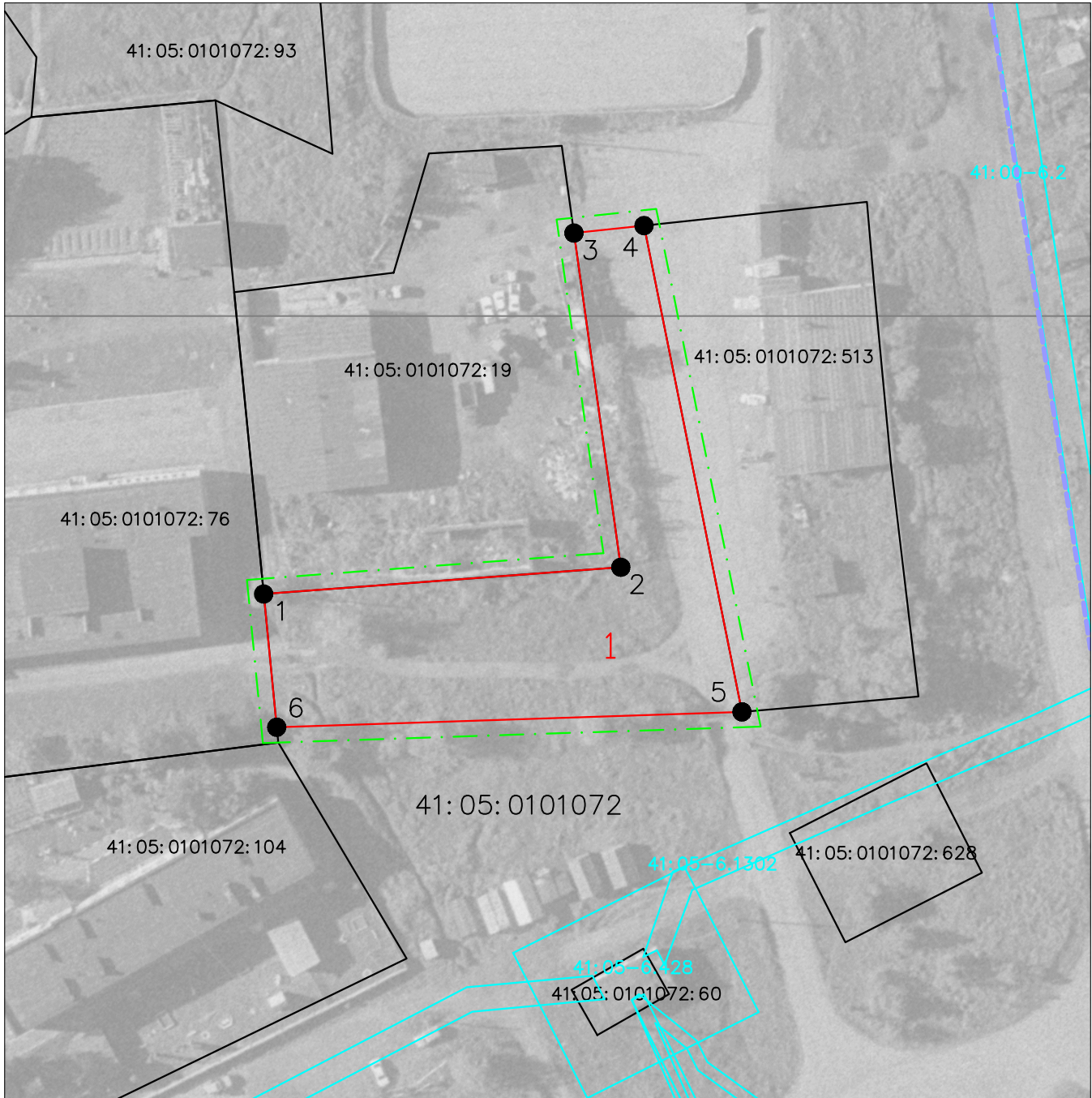
2.1. Чертеж межевания территории

На чертеже межевания территории отображены:

- 1) границы планируемых (в случае, если подготовка проекта межевания территории осуществляется в составе проекта планировки территории) и существующих элементов планировочной структуры;
- 2) красные линии, утверждаемые в составе проекта межевания территории;
- 3) линии отступа от красных линий в целях определения мест допустимого размещения зданий, строений, сооружений;
- 4) границы образуемых и (или) изменяемых земельных участков, условные номера образуемых земельных участков, в том числе в отношении которых предполагаются их резервирование и (или) изъятие для государственных или муниципальных нужд;
- 5) границы зон действующих публичных сервитутов;
- 6) иные обозначения.

Проект межевания на часть территории кадастрового квартала 41:05:0101072 в границах планировочного квартала №40 п.Нагорный Новоавачинского сельского поселения Елизовского района Камчатского края

Чертеж межевания территории



Условные обозначения:

Масштаб : 1000

- границы образуемых земельных участков
- границы существующих земельных участков
- 41:05:0101072:19
1 кадастровые номера земельных участков по сведения ЕГРН
условный номер образуемого земельного участка
- - - границы элемента планировочной структуры
- . - . - границы существующих земельных участков
- границы зон с особыми условиями использования территорий
- 41:00-6.2 номера зон с особыми условиями использования территорий
- 1 характерная точка границы образуемого земельного участка
- 41:05:0101072 номера кадастровых кварталов