

РОССИЙСКАЯ ФЕДЕРАЦИЯ  
КАМЧАТСКИЙ КРАЙ  
ЕЛИЗОВСКИЙ МУНИЦИПАЛЬНЫЙ РАЙОН

**АДМИНИСТРАЦИЯ НОВОАВАЧИНСКОГО СЕЛЬСКОГО ПОСЕЛЕНИЯ**

**ПОСТАНОВЛЕНИЕ  
ГЛАВЫ НОВОАВАЧИНСКОГО СЕЛЬСКОГО ПОСЕЛЕНИЯ**

от « 06 » июня 2010 г.

№ 43

Об организации размещения временных объектов на территории Новоавачинского сельского поселения

Руководствуясь п.10 ст. 14 Федерального закона от 06.10.2003г. № 131-ФЗ «Об общих принципах организации местного самоуправления в Российской Федерации», Решением от 22.04.2010г. № 11 «О порядке организации размещения временных объектов на территории Новоавачинского сельского поселения», принятого решением Собрания депутатов Новоавачинского сельского поселения от 14.04.2010г. № 387, Уставом Новоавачинского сельского поселения и в целях более полного удовлетворения потребностей населения в товарах и услугах

**ПОСТАНОВЛЯЮ:**

1. Утвердить схему расположения площадок для размещения временных объектов на землях общего пользования Новоавачинского сельского поселения согласно Приложению 1.

2. Утвердить размер платы по размещению временных объектов на территории Новоавачинского сельского поселения согласно Приложению 2.

3. Опубликовать постановление в средствах массовой информации

4. Контроль над исполнением настоящего постановления возложить на консультанта отдела экономики, финансов и имущественных отношений Онищенко Е.М.

Глава Новоавачинского  
сельского поселения



О.А. Прокопенко





СХЕМА  
размещения временных объектов на территории  
Новоавачинского сельского поселения  
п. Нагорный



Приложение № 1  
к Постановлению главы  
Новоавачинского сельского поселения  
от 6.07.2010 № 43

СХЕМА  
размещения временных объектов на территории  
Новоавачинского сельского поселения  
п. Новый

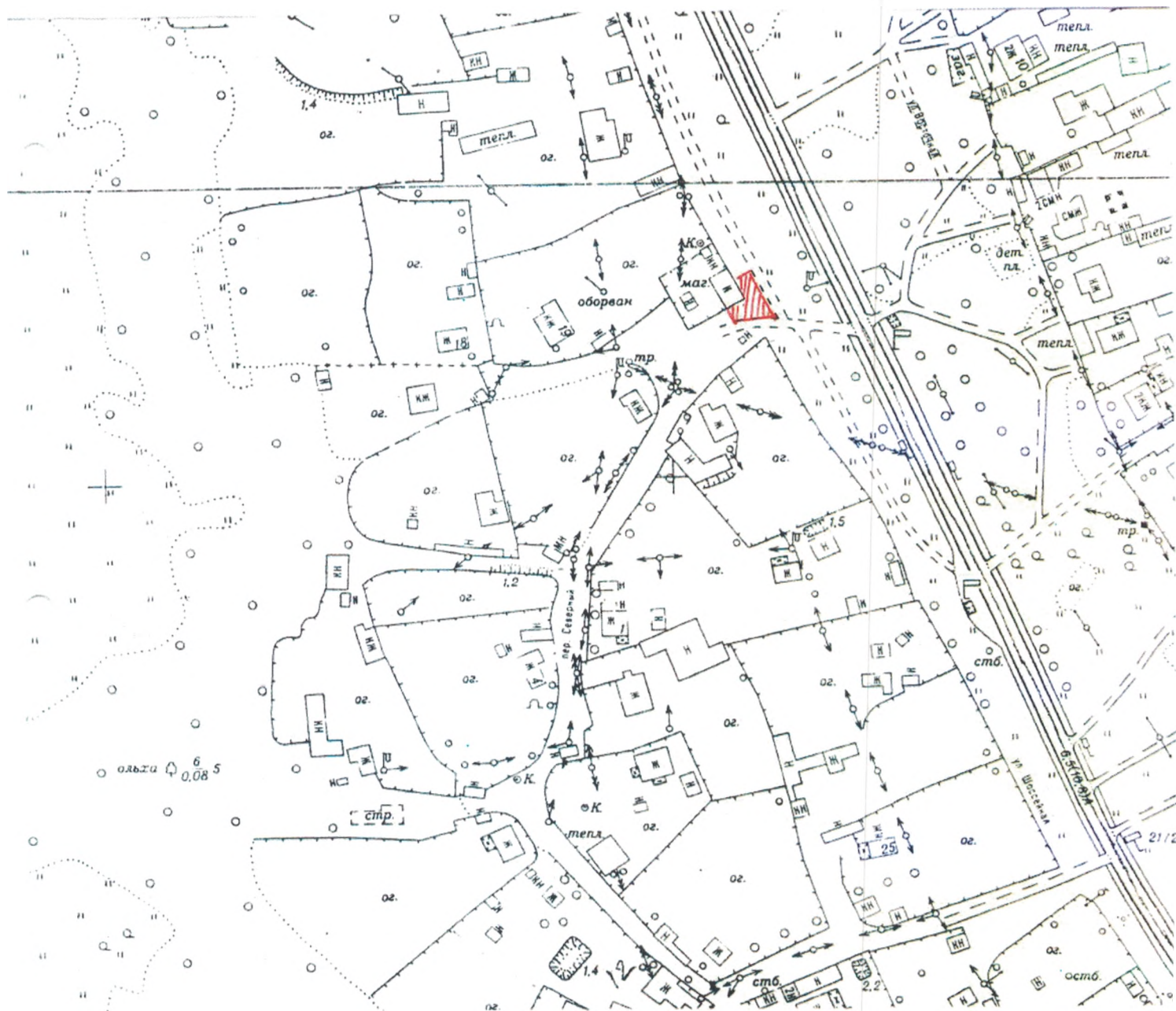




169

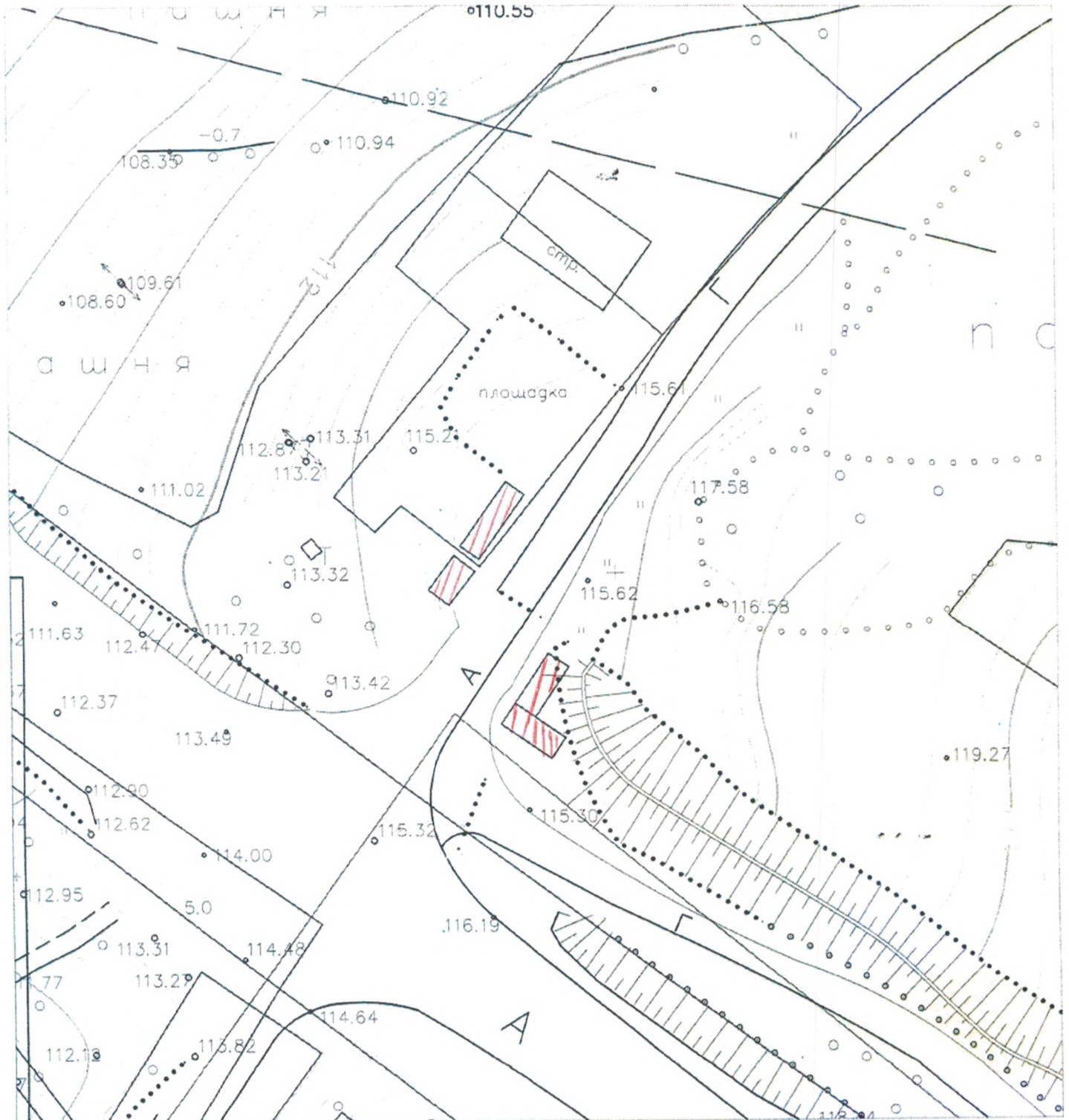
Приложение № 1  
к Постановлению главы  
Новоавачинского сельского поселения  
от 6.07.2010 № 43

СХЕМА  
размещения временных объектов на территории  
Новоавачинского сельского поселения  
п. Красный



## СХЕМА

размещения временных объектов на территории  
Новоавачинского сельского поселения  
район 22 (20) км автодороги Морпорт-Аэропорт



Приложение №1  
к Постановлению главы  
Новоавачинского сельского поселения  
от 6.07.2010 № 43

СХЕМА  
размещения временных объектов на территории  
Новоавачинского сельского поселения  
район 16(18) км автодороги Морпорт -аэропорт





121

Приложение 2  
К Постановлению главы  
Новоавачинского сельского  
поселения от 6 июня № 43

Размер платы по размещению временных объектов на территории  
Новоавачинского сельского поселения

1. Торговля (услуга) из палатки, с прилавка, лотка, тележки, переносных контейнеров и подобного оборудования, предназначенного для разносной торговли:

- 500 рублей в месяц
- 50 рублей в день

2. Торговля (услуга) из специализированных автотранспортных средств (автолавки, автоприцепы, автомагазины):

- 1000 рублей в месяц
- 100 рублей в день

3. Освободить от уплаты за осуществление торговой деятельности граждан, реализующих сельскохозяйственную продукцию производимую в личном подсобном хозяйстве.