

**ООО «ТриУмВираТ»**

**Ассоциация инженеров-изыскателей «СтройИзыскания»  
СРО-И-033-16032012**

**Заказчик - ПАО «Камчатскэнерго»**

**Сооружение ВЛ 110 кВ для обеспечения  
электроснабжением ПС 110/6 «Чайка»,  
ПС 110/6 «Богатыревка», ПС 110/6 «Стеллера»**

**ПРОЕКТ МЕЖЕВАНИЯ ТЕРРИТОРИИ  
ЛИНЕЙНОГО ОБЪЕКТА**

**1066.19-ПМТ**

Генеральный директор



С.А. Шуклин

**Петропавловск – Камчатский 2019**

## СОДЕРЖАНИЕ

Стр.

## ОСНОВНАЯ ЧАСТЬ ПРОЕКТА МЕЖЕВАНИЯ ТЕРРИТОРИИ

1	Общие сведения .....	3
2	Сведения о площади образуемого земельного участка, способ его образования .....	3
3	Перечень и сведения о площади образуемых земельных участков, которые будут отнесены к территориям общего пользования или имуществу общего пользования, в том числе в отношении которых предполагаются резервирование и (или) изъятие для государственных или муниципальных нужд .....	9
4	Вид разрешенного использования образуемого земельного участка .....	9
5	Сведения о границах территории, в отношении которой утвержден проект межевания .....	10
6	Сведения о границах красных линий, устанавливаемых проектом межевания и линиях отступа от красных линий .....	12

МАТЕРИАЛЫ ПО ОБОСНОВАНИЮ  
ПРОЕКТА МЕЖЕВАНИЯ ТЕРРИТОРИИ

А	Чертеж межевания территории. Масштаб 1:10 000 (1 лист) .....	13
Б	Схема межевания территории. Масштаб 1:10 000 (1 лист) .....	14

## **1 Общие сведения**

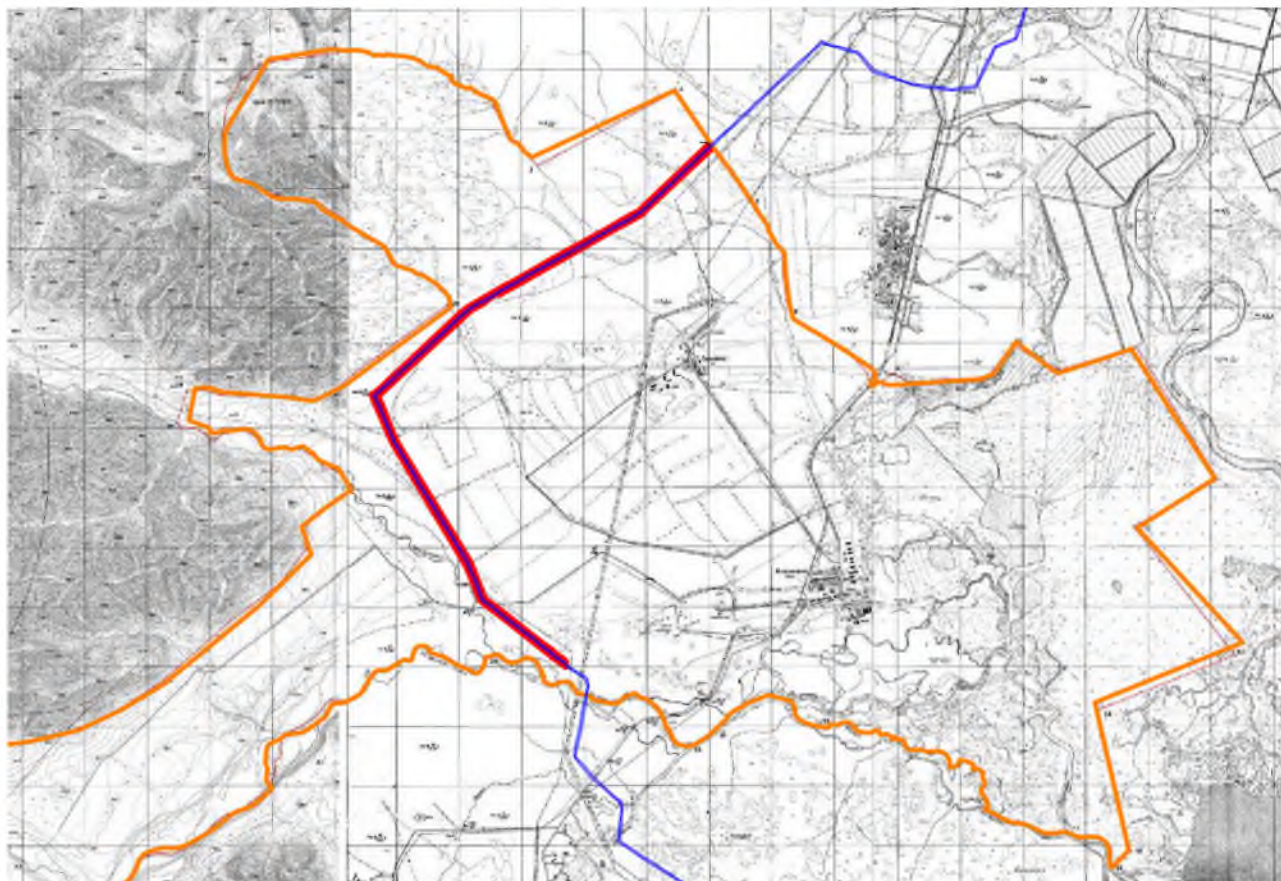
Настоящий проект межевания территории строящегося линейного объекта «Сооружение «ВЛ-110 кВ для обеспечения электроснабжением ПС 110/6 кВ «Чайка», ПС 110/6 кВ «Богатыревка», ПС 110/6 кВ «Стеллера» выполнен на основании Договора подряда на выполнение работ по разработке проекта межевания территории №1066 от 30 ноября 2019 года, Приказа публичного акционерного общества энергетики и электрификации «Камчатскэнерго» от 08.10.2019 № 590А, в соответствии с Техническим заданием Заказчика – публичное акционерное общество энергетики и электрификации «Камчатскэнерго», являющимся приложением к указанному выше Приказу, в соответствии с Градостроительным Кодексом Российской Федерации, Земельным Кодексом Российской Федерации, Водным Кодексом Российской Федерации, а также действующими техническими регламентами, санитарными нормами и правилами, строительными нормами и правилами, иные нормативными документами законодательными актами и исходными данными.

## **2 Сведения о площади образуемого земельного участка, способ его образования**

Для размещения строящегося линейного объекта «Сооружение «ВЛ-110 кВ для обеспечения электроснабжением ПС 110/6 кВ «Чайка», ПС 110/6 кВ «Богатыревка», ПС 110/6 кВ «Стеллера» образован один земельный участок с условным номером: ЗУ-1. Проект межевания разработан в границах кадастровых кварталов 41:05:0101012 и 41:05:0101103. Система координат - МСК-41. Земельный участок образуется из земель, государственная собственность на которые не разграничена.

Границы проектирования расположены на территории Николаевского сельского поселения Елизовского муниципального района Камчатского края. На *Рисунке 1* красным цветом представлено расположение проектируемого земельного участка в планировочной структуре Николаевского сельского поселения Елизовского муниципального района Камчатского края.





*Рисунок 1 - расположение проектируемого земельного участка в планировочной структуре Николаевского сельского поселения Elizовского муниципального района Камчатского края.*

В границах проектируемого земельного участка, согласно Генерального плана Николаевского сельского поселения, установлена водоохранная зона. Постановлением Правительства от 29.04.2016 №377 утверждены Правила определения местоположения береговой линии. Пунктом 14 указанных Правил установлено, что местоположение береговой линии (границы водного объекта) считается определенными со дня внесения сведений о местоположении береговой линии (границы водного объекта) в государственный кадастр недвижимости.

В Едином государственном реестре недвижимости отсутствуют сведения об установленных водоохранных зонах (береговых полос).

Между тем, в границах проектируемой территории находятся водные объекты (ручьи). В местах пересечения линейного объекта с данными водными объектами, в земельном участке предусмотрены разрывы на ширину водной поверхности и береговых полос, шириной по 5 метров с каждой стороны ручьев, установленных пунктом 6 статьи 6 Водного Кодекса РФ, и являющиеся территориями общего

пользования. Площадь участка водной поверхности и береговых полос в границах зон планируемого размещения линейного объекта составляет 18 010 кв.м.

Таким образом, учитывая требования действующего законодательства формируемый земельный участок состоит из 8 (восьми) контуров, располагающихся по обе стороны водных объектов.

Проектом межевания образуется 1 многоконтурный земельный участок условным номером ЗУ-1, расположенный в северо-западной части Николаевского сельского поселения, состоящий из 8 (восьми) контуров. Общая площадь контура 1 составляет 16 774.3 кв.м., общая площадь контура 2 составляет 8 211.3 кв.м., общая площадь контура 3 составляет 14 957.6 кв.м., общая площадь контура 4 составляет 4 909.4 кв.м., общая площадь контура 5 составляет 6 544.2 кв.м., общая площадь контура 6 составляет 33 768.8 кв.м., общая площадь контура 7 составляет 164 529.3 кв.м., общая площадь контура 8 составляет 563 544.7 кв.м. Ведомость координат и площади всех контуров образуемого земельного участка указаны в *Таблице 1*. Общая площадь образуемых земельных участков составляет 916 322 кв.м. Для образования земельного участка потребуется 916 322 кв.м. земель населенных пунктов, государственная собственность на которые не разграничена.

**Таблица 1 - Перечень координат характерных точек границ образуемого земельного участка ЗУ-1.**

контур 1						
№ п/п	X, м.	Y, м.	Длина P,S	а		
				гр.		мин
н1	570 703,97	1 388 948,69	77,39	143	°	54,5'
н2	570 641,43	1 388 994,28	258,54	225	°	27,1'
н3	570 460,06	1 388 810,03	118,34	5	°	08,4'
н4	570 577,92	1 388 820,63	179,69	45	°	27,2'
н1	570 703,97	1 388 948,69	P=634			
S=16774,3						
контур 2						
№ пп	X м.	Y м.	Длина P,S	а		
				гр.		мин
н5	570 444,02	1 388 684,61	130,71	45	°	27,0'
н6	570 535,72	1 388 777,76	87,29	164	°	09,4'
н7	570 451,75	1 388 801,59	83,81	225	°	27,3'
н8	570 392,96	1 388 741,86	76,71	311	°	43,7'
н6	570 444,02	1 388 684,61	P=378,5			
S=8211,3						



### Продолжение Таблицы 1

контур 3						
№ п/п	X, м.	Y, м.	Длина P,S	a		
				гр.		мин
н9	570 426,64	1 388 666,95	79,04	121	°	03,2'
н10	570 385,87	1 388 734,66	208,25	225	°	27,1'
н11	570 239,78	1 388 586,25	76,8	319	°	59,8'
н12	570 298,61	1 388 536,88	182,51	45	°	27,2'
н9	570 426,64	1 388 666,95	P=546,6			
S=14957,6						
контур 4						
№ п/п	X, м.	Y, м.	Длина P,S	a		
				гр.		мин
н13	569 795,15	1 388 026,85	96,63	44	°	52,0'
н14	569 863,64	1 388 095,02	556,79	45	°	27,0'
н15	570 254,24	1 388 491,81	79,26	120	°	27,0'
н16	570 214,07	1 388 560,14	565,78	225	°	27,1'
н17	569 817,17	1 388 156,93	64,02	225	°	24,7'
н18	569 772,23	1 388 111,34	87,54	285	°	10,7'
н13	569 795,15	1 388 026,85	P=1450			
S=49094						
контур 5						
№ п/п	X, м.	Y, м.	Длина P,S	a		
				гр.		мин
н19	569 286,44	1 387 279,61	61,85	60	°	02,9'
н20	569 317,32	1 387 333,20	259,83	59	°	32,7'
н21	569 449,02	1 387 557,18	210,13	59	°	04,9'
н22	569 556,99	1 387 737,45	133,01	60	°	16,2'
н23	569 622,95	1 387 852,95	175,36	45	°	26,8'
н24	569 745,98	1 387 977,91	126,8	81	°	39,7'
н25	569 764,37	1 388 103,37	129,78	225	°	24,5'
н26	569 673,26	1 388 010,95	153,76	225	°	27,5'
н27	569 565,41	1 387 901,36	626,97	239	°	31,6'
н28	569 247,45	1 387 361,00	90,25	295	°	35,8'
н19	569 286,44	1 387 279,61	P=1967,7			
S=65442,4						
контур 6						
№ п/п	X, м.	Y, м.	Длина P,S	a		
				гр.		мин
н29	569 058,57	1 386 889,81	318,36	59	°	32,6'
н30	569 219,94	1 387 164,24	92,8	60	°	02,5'
н31	569 266,28	1 387 244,64	98,11	109	°	35,2'
н32	569 233,39	1 387 337,07	162,07	239	°	34,6'
н33	569 151,32	1 387 197,32	317,59	239	°	31,8'
н34	568 990,27	1 386 923,59	76,2	333	°	41,0'
н29	569 058,57	1 386 889,81	P=1065,1			
S=33768,8						

Продолжение Таблицы 1

контур 7						
№ п/п	X, м.	Y, м.	Длина P,S	α		
				гр.		мин
н35	569 052,32	1 386 879,18	76,87	158	°	10,4'
н36	568 980,96	1 386 907,76	444,03	239	°	31,7'
н37	568 755,79	1 386 525,06	169,98	239	°	28,7'
н38	568 669,46	1 386 378,63	600,01	239	°	31,7'
н39	568 365,19	1 385 861,49	200,02	239	°	34,3'
н40	568 263,89	1 385 689,02	58,94	239	°	31,7'
н41	568 234,00	1 385 638,22	54,62	280	°	19,5'
1	568 243,79	1 385 584,48	222,67	232	°	30,2'
15	568 108,25	1 385 407,82	9,73	179	°	10,5'
н42	568 098,52	1 385 407,96	173,87	239	°	31,8'
н43	568 010,35	1 385 258,10	95,44	239	°	31,7'
н44	567 961,95	1 385 175,84	169,36	226	°	00,4'
н45	567 844,32	1 385 054,00	82,28	225	°	60,0'
н46	567 787,16	1 384 994,81	93,95	351	°	23,2'
н47	567 880,05	1 384 980,74	21,41	45	°	59,0'
н48	567 894,93	1 384 996,14	184,38	46	°	32,3'
н49	568 021,76	1 385 129,97	175,74	58	°	58,7'
н50	568 112,33	1 385 280,57	525,23	59	°	32,7'
н51	568 378,55	1 385 733,33	125,01	60	°	19,2'
н52	568 440,45	1 385 841,94	574,77	59	°	32,7'
н53	568 731,78	1 386 337,41	180,01	59	°	0,0'
н54	568 824,49	1 386 491,71	449,49	59	°	32,7'
н35	569 052,32	1 386 879,18	P=4687,8			
S=164529,3						
контур 8						
№ п/п	X, м.	Y, м.	Длина P,S	α		
				гр.		мин
н55	567 851,71	1 384 951,39	94,03	171	°	26,6'
н56	567 758,73	1 384 965,38	1601,69	225	°	60,0'
н57	566 646,10	1 383 813,23	174,39	225	°	27,2'
н58	566 523,77	1 383 688,95	153,22	158	°	19,0'
н59	566 381,39	1 383 745,56	489,89	157	°	42,1'
н60	565 928,13	1 383 931,44	159,66	157	°	39,1'
н61	565 780,46	1 383 992,15	182,29	149	°	58,2'
н62	565 622,64	1 384 083,38	1989,98	149	°	55,5'
н63	563 900,58	1 385 080,64	166,92	149	°	52,4'
н64	563 756,21	1 385 164,42	171,53	158	°	41,8'
н65	563 596,40	1 385 226,74	324,98	158	°	41,1'
н66	563 293,65	1 385 344,87	171,02	158	°	39,7'
н67	563 134,35	1 385 407,10	107,21	129	°	05,9'
н68	563 066,74	1 385 490,30	200,01	129	°	10,8'
н69	562 940,38	1 385 645,34	884,98	129	°	08,3'
н70	562 381,78	1 386 331,75	164,98	129	°	05,2'







### **3 Перечень и сведения о площади образуемых земельных участков, которые будут отнесены к территориям общего пользования или имуществу общего пользования в том числе в отношении которых предполагаются резервирование и (или) изъятие для государственных или муниципальных нужд**

Проектом межевания предусмотрены разрывы на ширину водной поверхности ручьев и береговых полос, шириной по 5 метров с каждой стороны ручья, установленных в соответствии с пунктом 6 статьи 6 Водного Кодекса РФ и являющихся, в силу данной статьи, территориями общего пользования. Общая площадь участков водной поверхности и береговых полос в границах проектируемой территории составляет 18 010 кв.м.

Проектом межевания не предполагается резервирование и (или) изъятие для государственных или муниципальных нужд.

### **4 Вид разрешенного использования образуемого земельного участка**

Проектом межевания образуется один земельный участок для размещения строящегося линейного объекта «Сооружение «ВЛ-110 кВ для обеспечения электроснабжением ПС 110/6 кВ «Чайка», ПС 110/6 кВ «Богатыревка», ПС 110/6 кВ «Стеллера».

В отношении Николаевского сельского поселения разработан и утвержден градостроительный регламент, однако, в соответствии с пунктом 3 части 4 статьи 36 Градостроительного кодекса РФ, на территорию проекта межевания не распространяется действие градостроительных регламентов, т.к. проектируемый земельный участок предназначен для размещения линейного объекта.

Таким образом, в силу части 2 статьи 7 Земельного Кодекса РФ, основным документом, определяющим вид разрешенного использования для проектируемого земельного участка, является Приказ Минэкономразвития РФ от 01.09.2014 № 540 «Об утверждении классификатора видов разрешенного использования земельных участков» (далее - Классификатор).

Вид разрешенного использования образуемого земельного участка: «Предоставление коммунальных услуг» (код 3.1.1. Классификатора). Данный вид разрешенного использования включает в себя размещение зданий и сооружений, обеспечивающих поставку воды, тепла, электричества, газа, отвод канализационных стоков, очистку и уборку объектов недвижимости (котельных, водозаборов, очистных

сооружений, насосных станций, водопроводов, линий электропередач, трансформаторных подстанций, газопроводов, линий связи, телефонных станций, канализаций, стоянок, гаражей и мастерских для обслуживания уборочной и аварийной техники, сооружений, необходимых для сбора и плавки снега).

**Таблица 2 - Информация об образуемом земельном участке с условным номером ЗУ-1**

<b>Условные номер земельного участка</b>	<b>Вид разрешенного использования</b>	<b>Площадь земельного участка (кв.м.)</b>	<b>Способ образования</b>
ЗУ-1	Предоставление коммунальных услуг (код 3.1.1.)	916 322	из земель, государственная собственность на которые не разграничена.

**5 Сведения о границах территории,  
в отношении которой утвержден проект межевания**

**Таблица 3 - Перечень координат характерных точек границ территории, в отношении которой утвержден проект межевания.  
Система координат МСК-41**

<b>№ п/п</b>	<b>X, м</b>	<b>Y, м</b>
1	570 703,97	1 388 948,69
2	570 641,43	1 388 994,28
3	569 817,17	1 388 156,93
4	569 673,26	1 388 010,95
5	569 565,41	1 387 901,36
6	569 247,55	1 387 361,17
7	569 151,32	1 387 197,32
8	568 755,79	1 386 525,06
9	568 669,46	1 386 378,63
10	568 365,19	1 385 861,49
11	568 263,89	1 385 689,02
12	568 234,00	1 385 638,22
13	568 243,79	1 385 584,48
14	568 108,25	1 385 407,82
15	568 098,52	1 385 407,96
16	568 010,35	1 385 258,10
17	567 961,95	1 385 175,84
18	567 844,32	1 385 054,00



Продолжение Таблицы 3

№ п/п	X, м	Y, м
19	566 646,10	1 383 813,23
20	566 523,77	1 383 688,95
21	566 381,39	1 383 745,56
22	565 928,13	1 383 931,44
23	565 780,46	1 383 992,15
24	565 622,64	1 384 083,38
25	563 900,58	1 385 080,64
26	563 756,21	1 385 164,42
27	563 596,40	1 385 226,74
28	563 293,65	1 385 344,87
29	563 134,35	1 385 407,10
30	563 066,74	1 385 490,30
31	562 940,38	1 385 645,34
32	562 381,78	1 386 331,75
33	562 277,76	1 386 459,81
34	562 208,32	1 386 545,14
35	562 100,89	1 386 676,92
36	562 080,08	1 386 702,49
37	561 990,94	1 386 690,74
38	562 047,54	1 386 621,19
39	562 134,07	1 386 517,56
40	562 156,41	1 386 490,11
41	562 160,45	1 386 485,15
42	562 200,20	1 386 436,29
43	562 306,19	1 386 303,36
44	562 855,45	1 385 628,42
45	562 979,85	1 385 478,25
46	563 088,67	1 385 344,66
47	563 231,70	1 385 286,87
48	563 571,94	1 385 154,11
49	563 722,97	1 385 096,99
50	563 860,50	1 385 015,40
51	565 582,74	1 384 018,03
52	565 747,26	1 383 924,74
53	565 888,85	1 383 864,81
54	566 351,57	1 383 675,06
55	566 543,18	1 383 596,56
56	566 686,11	1 383 744,47
57	567 894,93	1 384 996,14
58	568 021,76	1 385 129,97
59	568 112,33	1 385 280,57
60	568 378,55	1 385 733,33
61	568 440,45	1 385 841,94
62	568 731,78	1 386 337,41

Продолжение Таблицы 3

№ п/п	X, м	Y, м
63	568 824,49	1 386 491,71
64	569 219,94	1 387 164,24
65	569 317,32	1 387 333,20
66	569 449,02	1 387 557,18
67	569 556,99	1 387 737,45
68	569 622,95	1 387 852,95
69	569 746,68	1 387 978,62
70	569 863,64	1 388 095,02

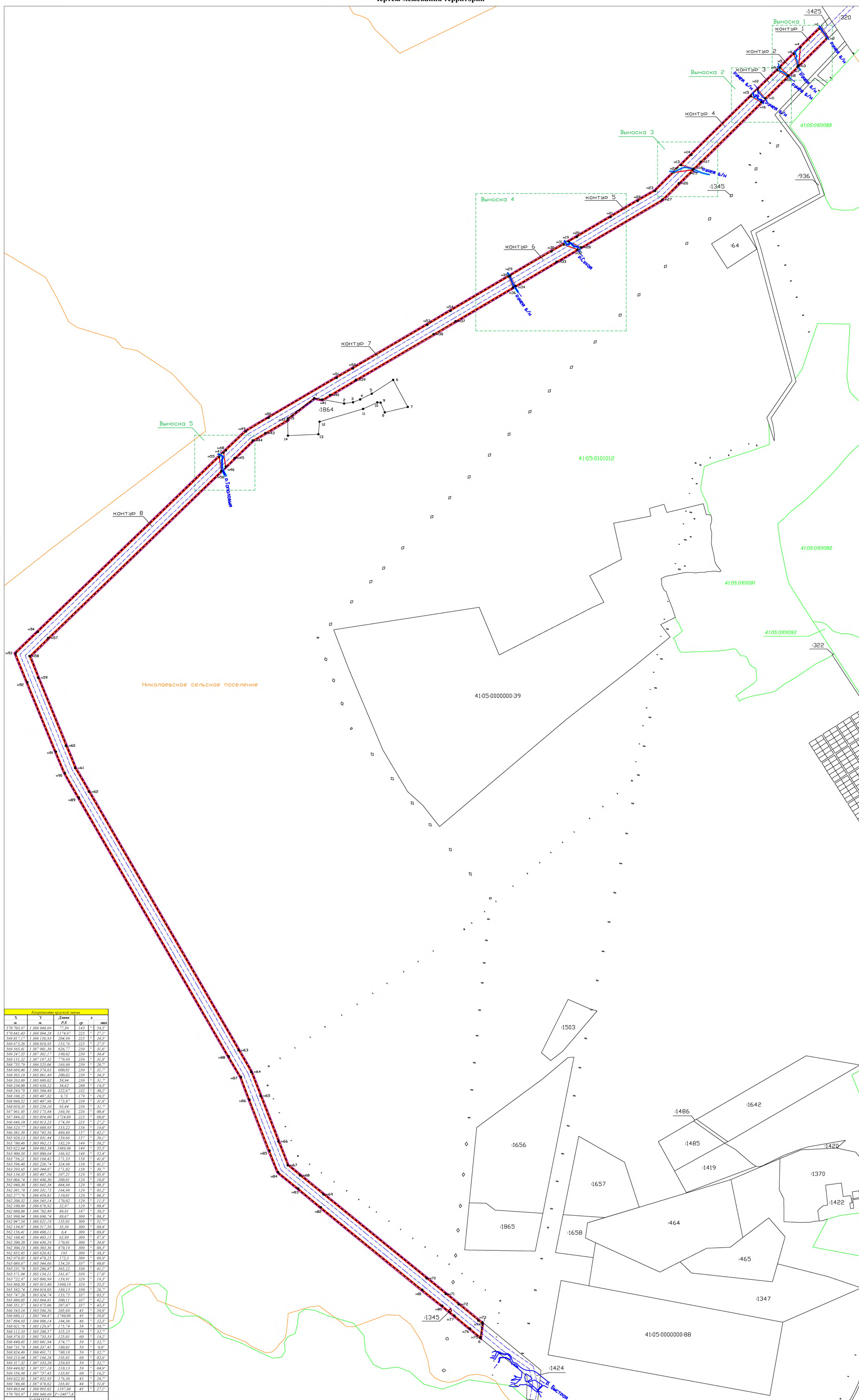
### 6 Сведения о границах красных линий, устанавливаемых проектом межевания и линиях отступа от красных линий

В соответствии с пунктом 1.9. Порядка установления и отображения красных линий, обозначающих границы территорий, занятых линейными объектами и (или) предназначенных для размещения линейных объектов, утвержденного приказом Министерства строительства и жилищно-коммунального хозяйства Российской Федерации от 25 апреля 2017 года №742/пр, красные линии отображены на Чертеже межевания территории (*Приложение А*) линией черного цвета по границе проектируемого земельного участка, на котором (в том числе над и под поверхностью которого) расположен линейный объект.

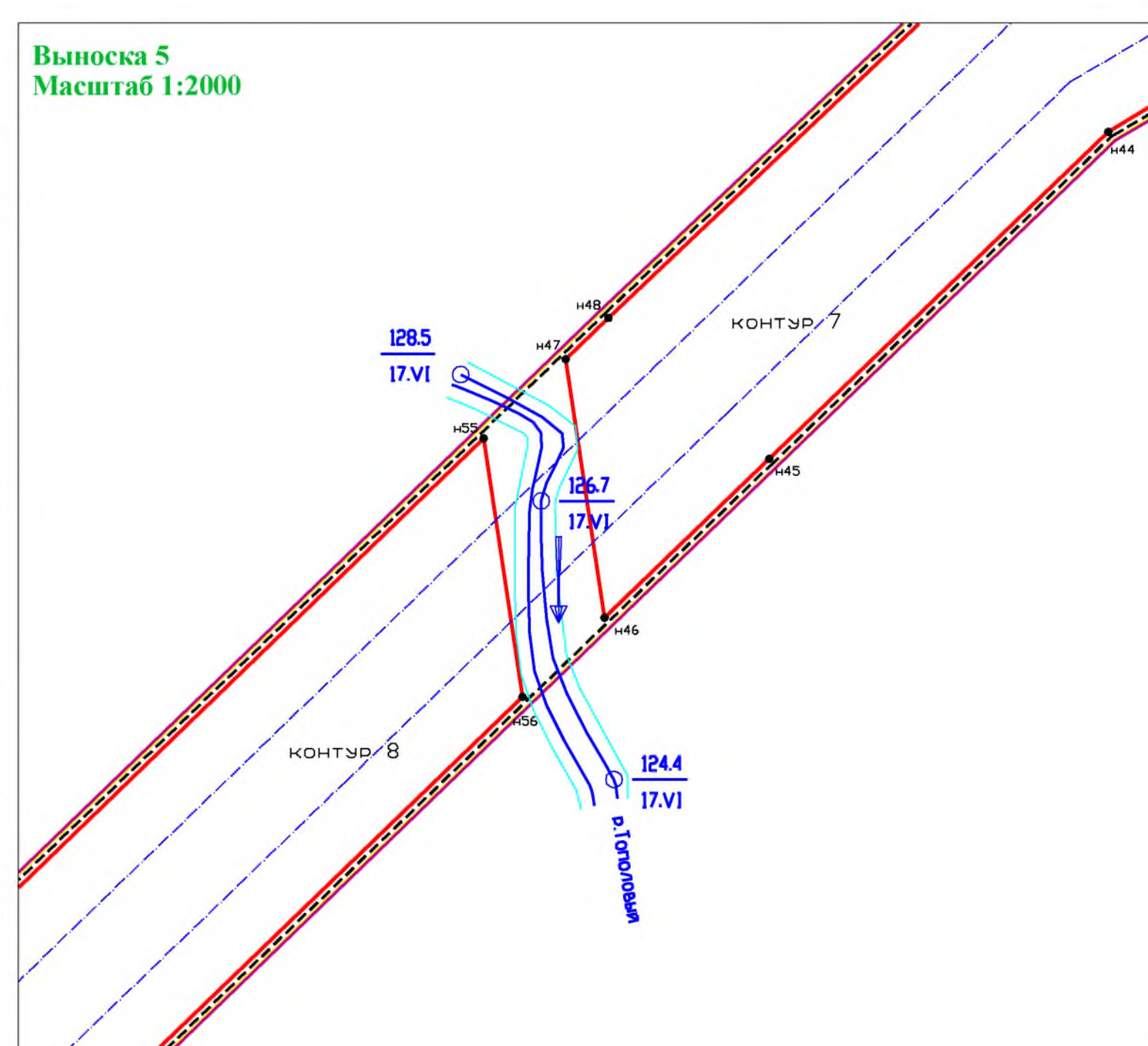
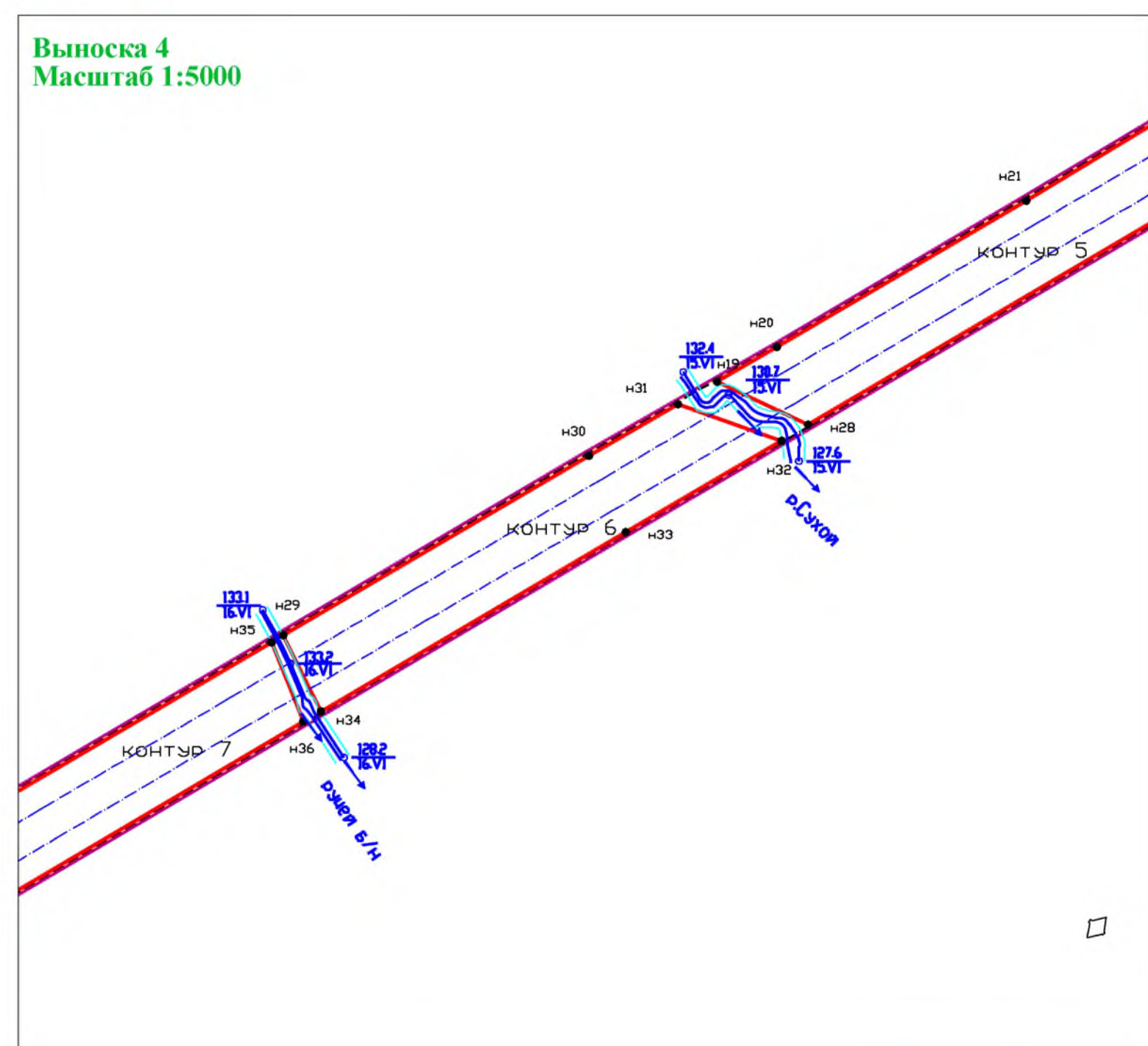
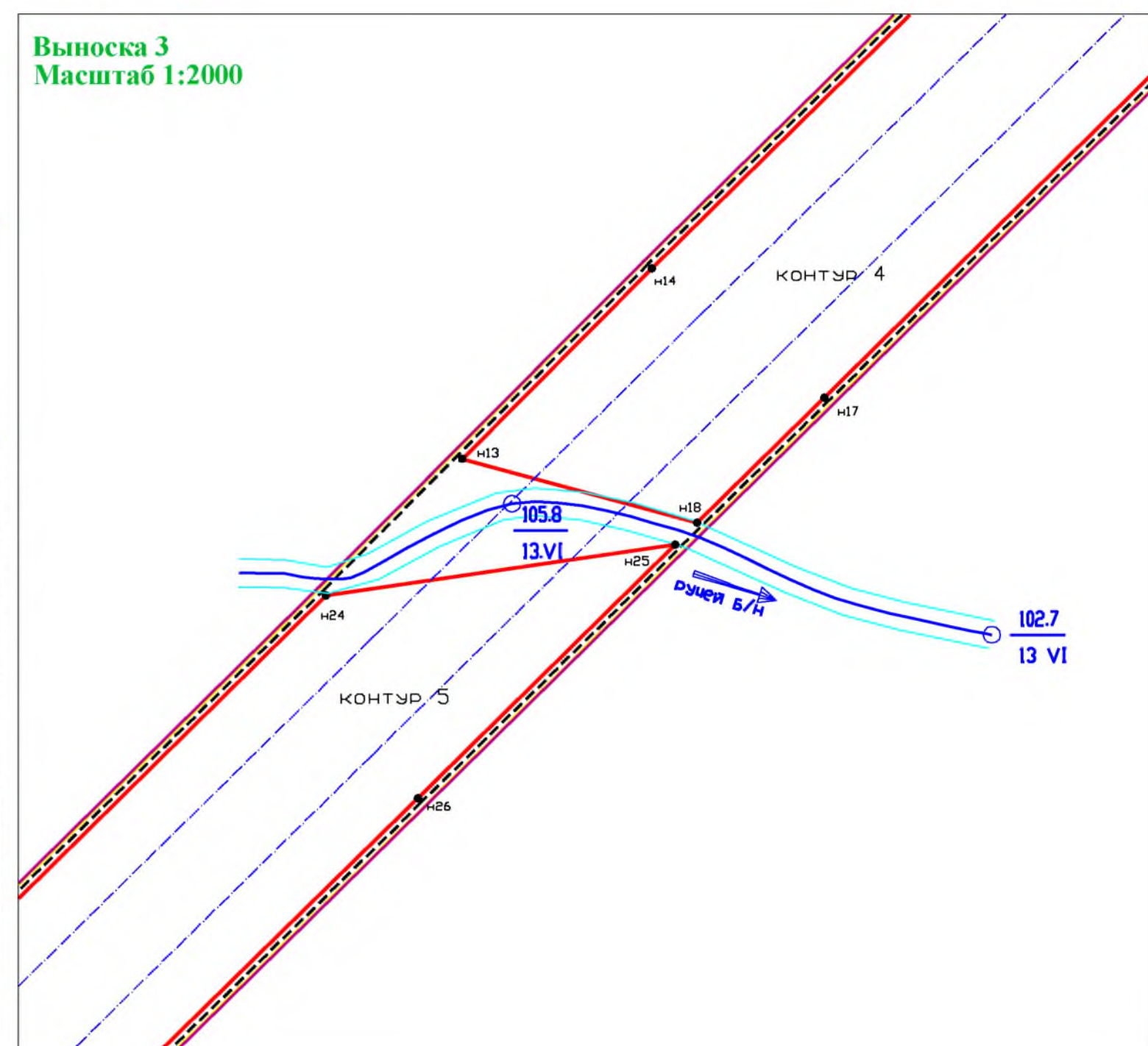
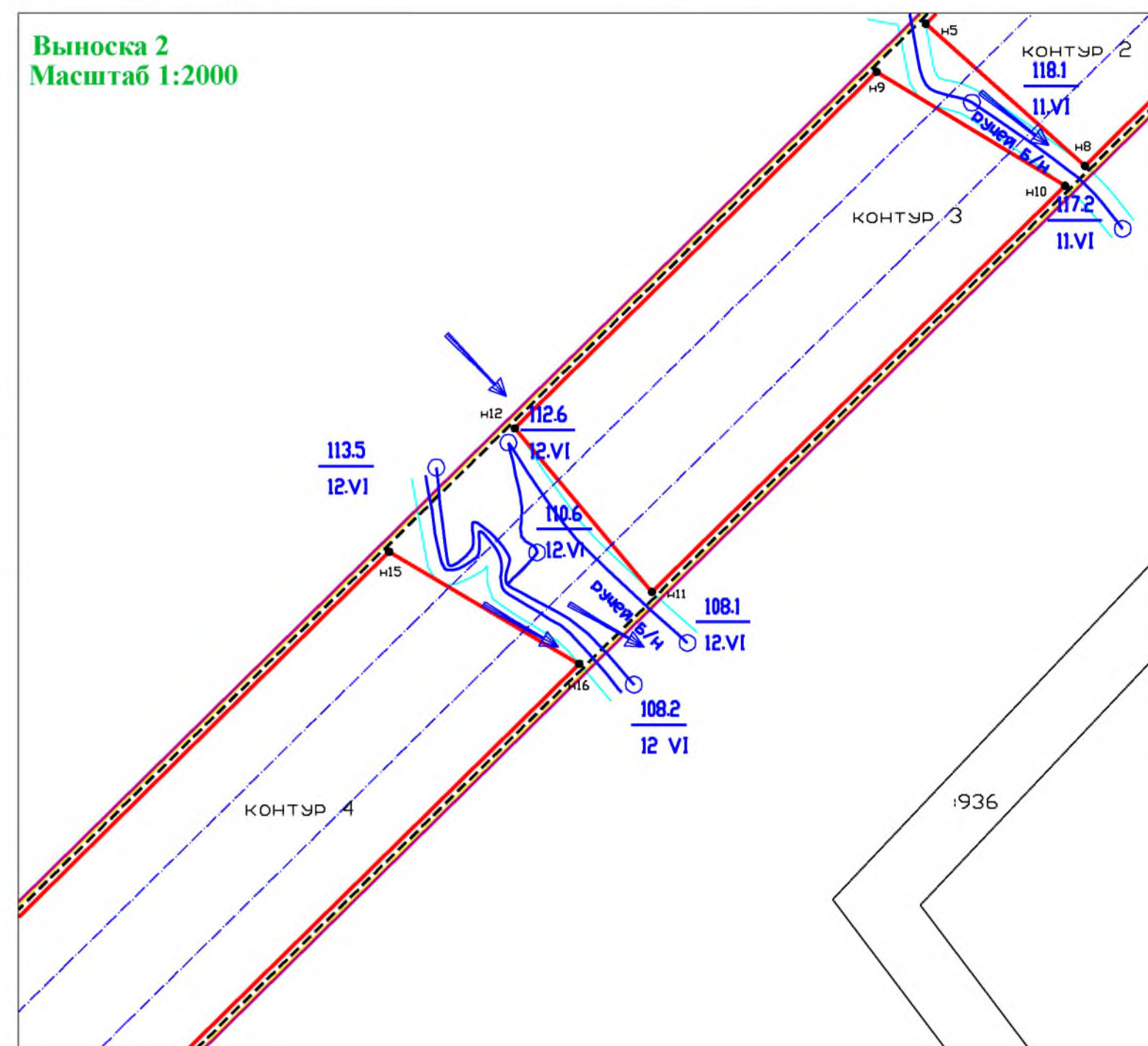
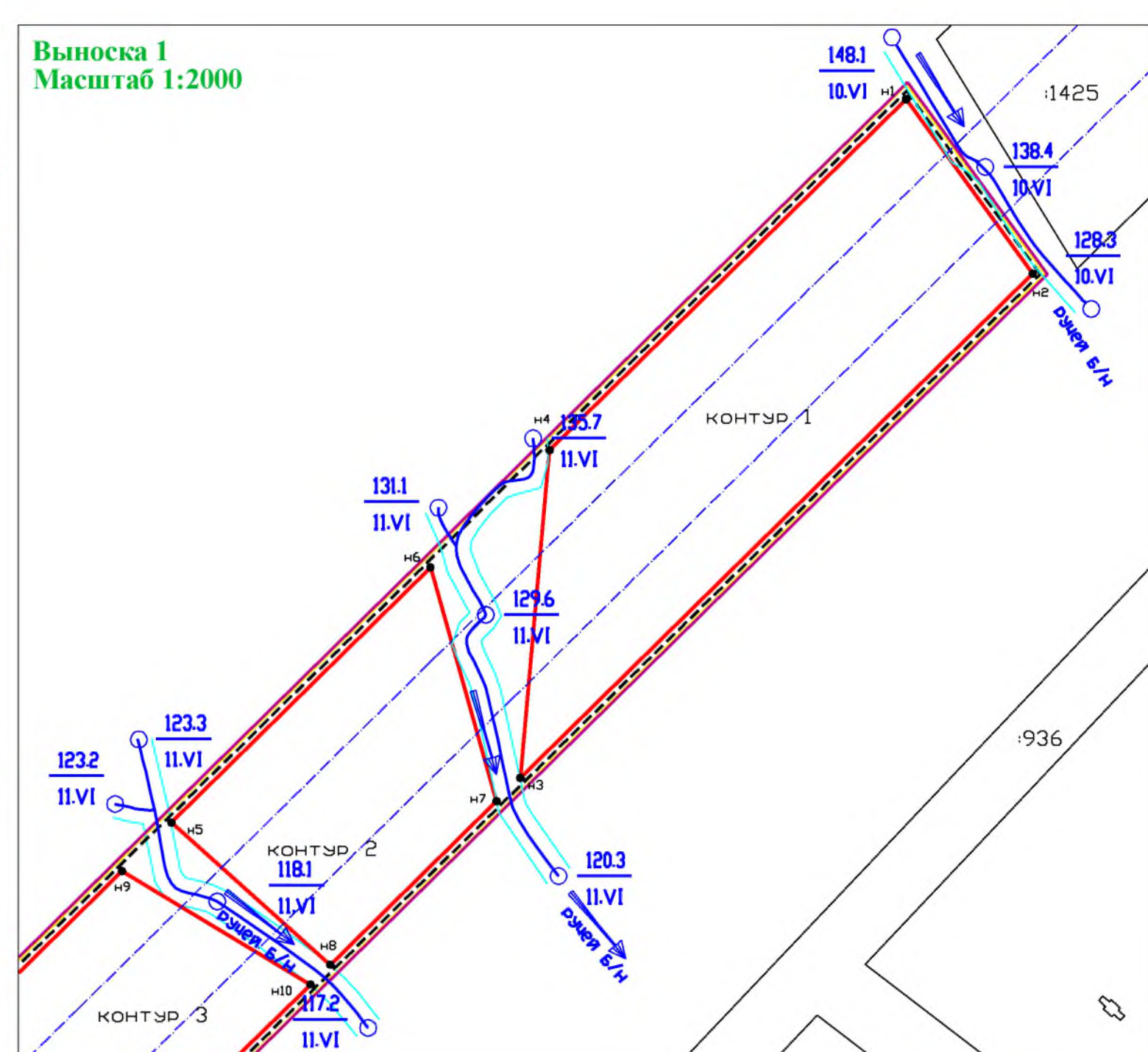
Место допустимого размещения зданий, строений, сооружений от строящегося линейного объекта (линии отступа от красных линий) установлены на расстоянии 1.5 м. от красной линии.



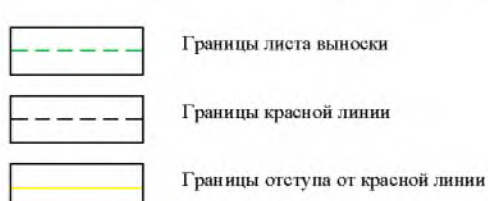
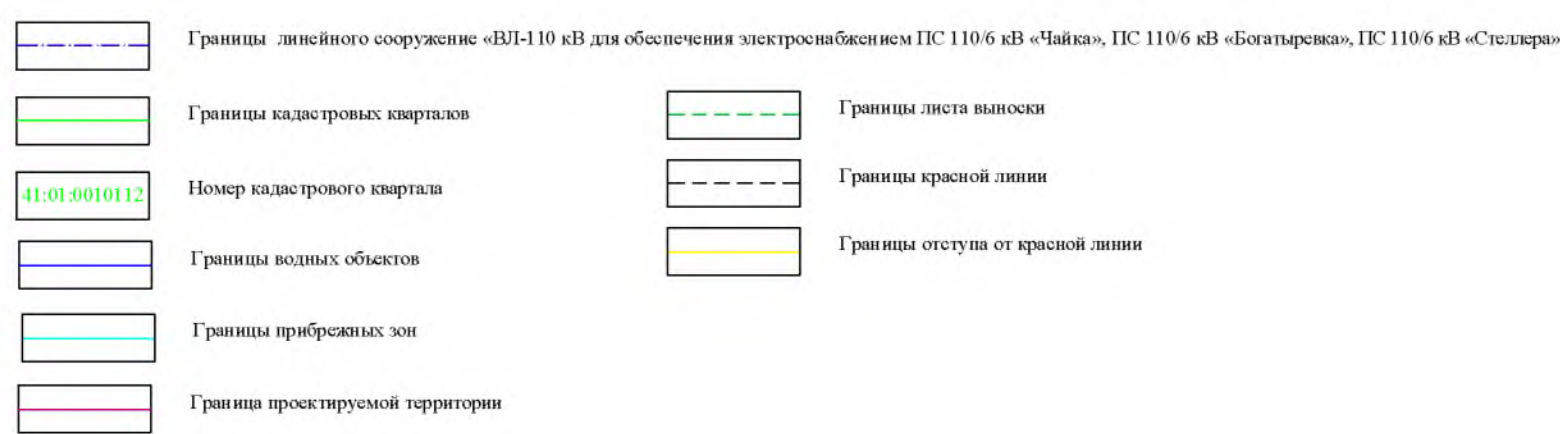
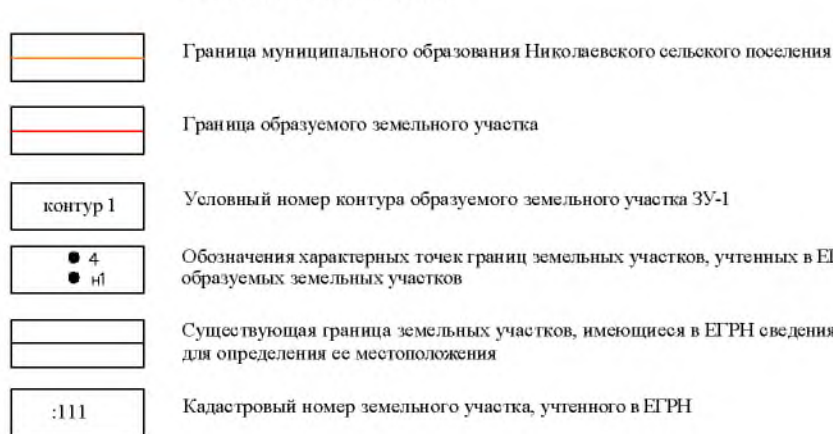
### Чертеж межевания территории



Примечание: в границах проектирования публичных сервитутов, охраняемых природных территорий и объектов культурного наследия не выявлено



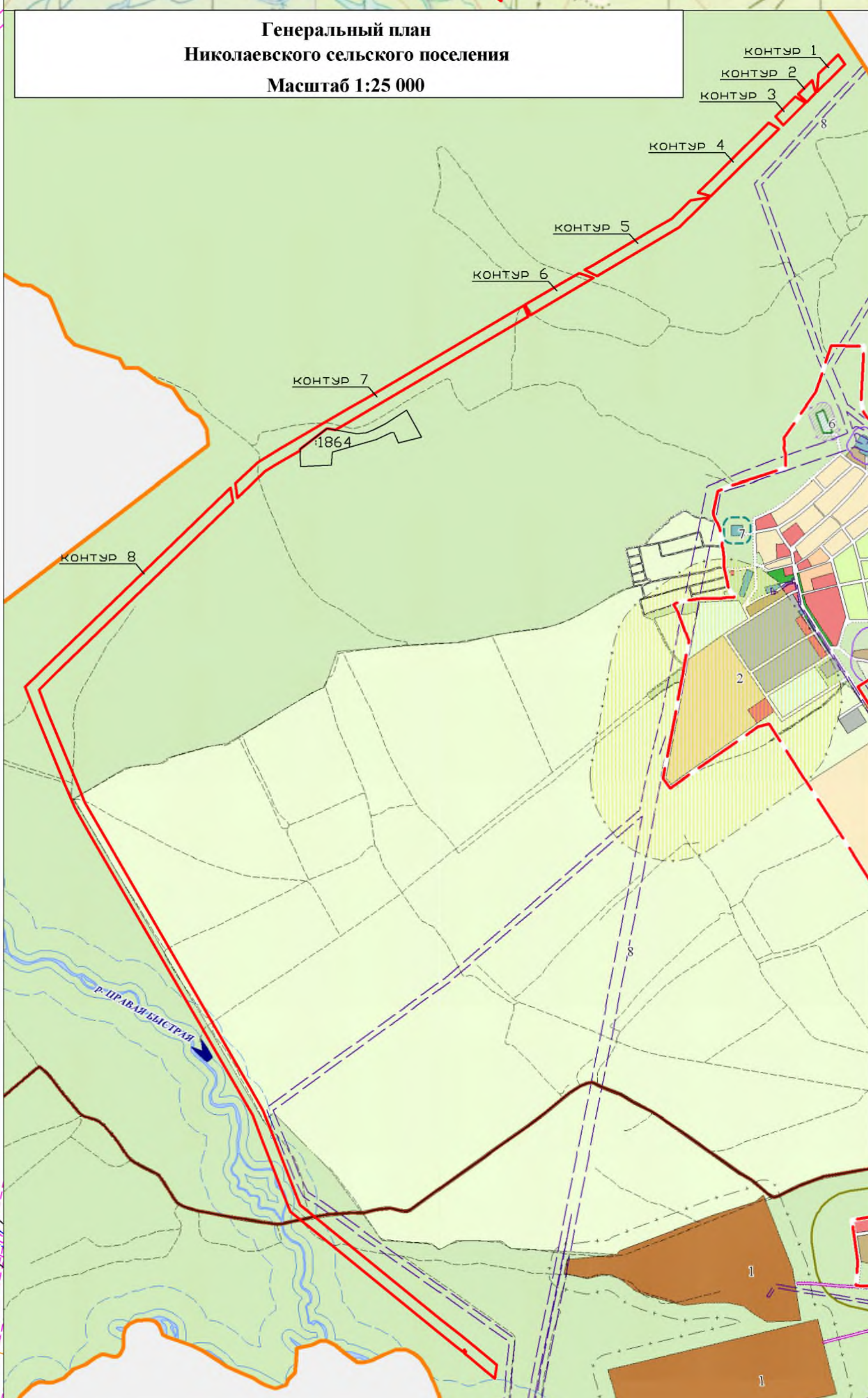
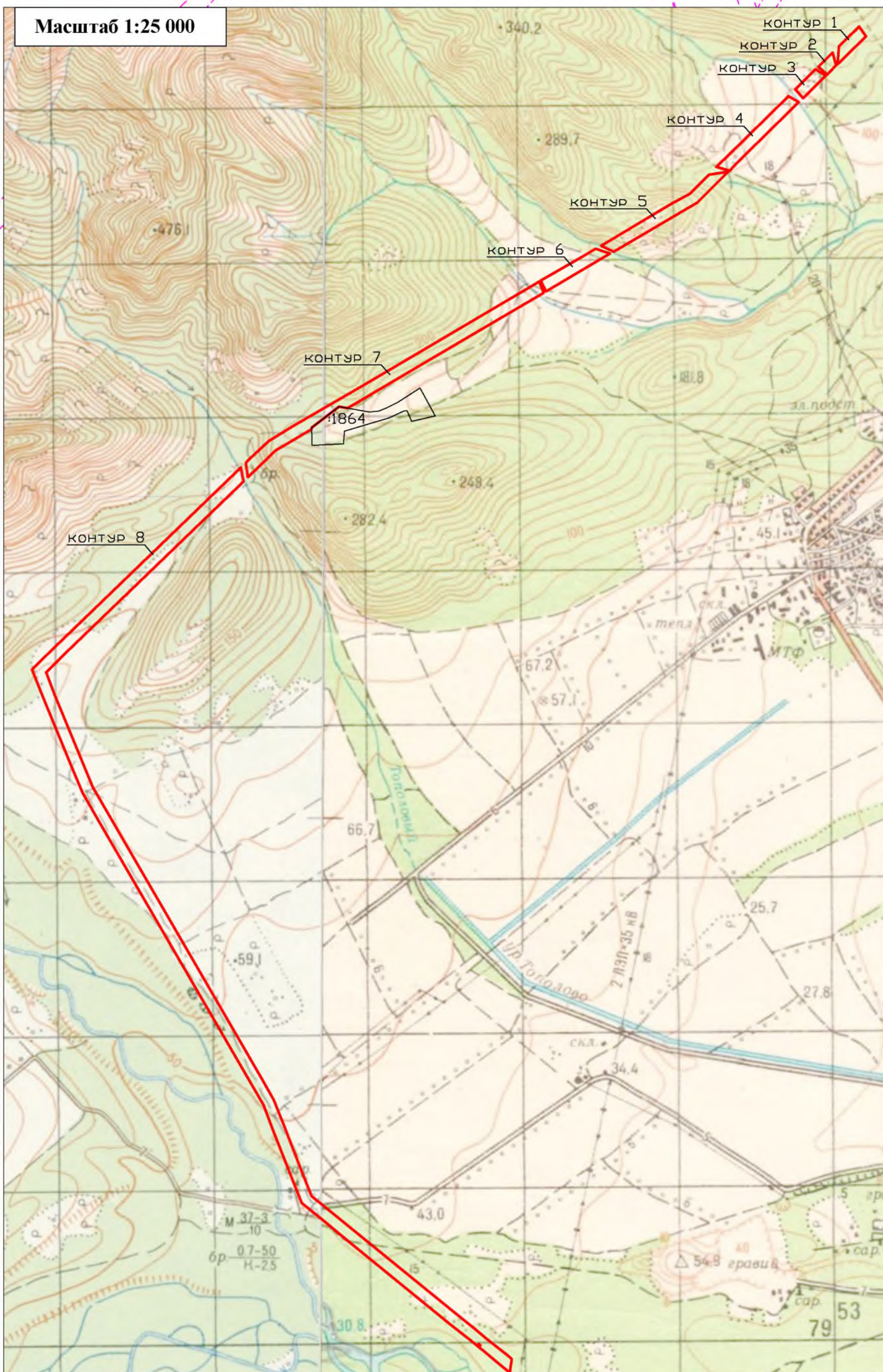
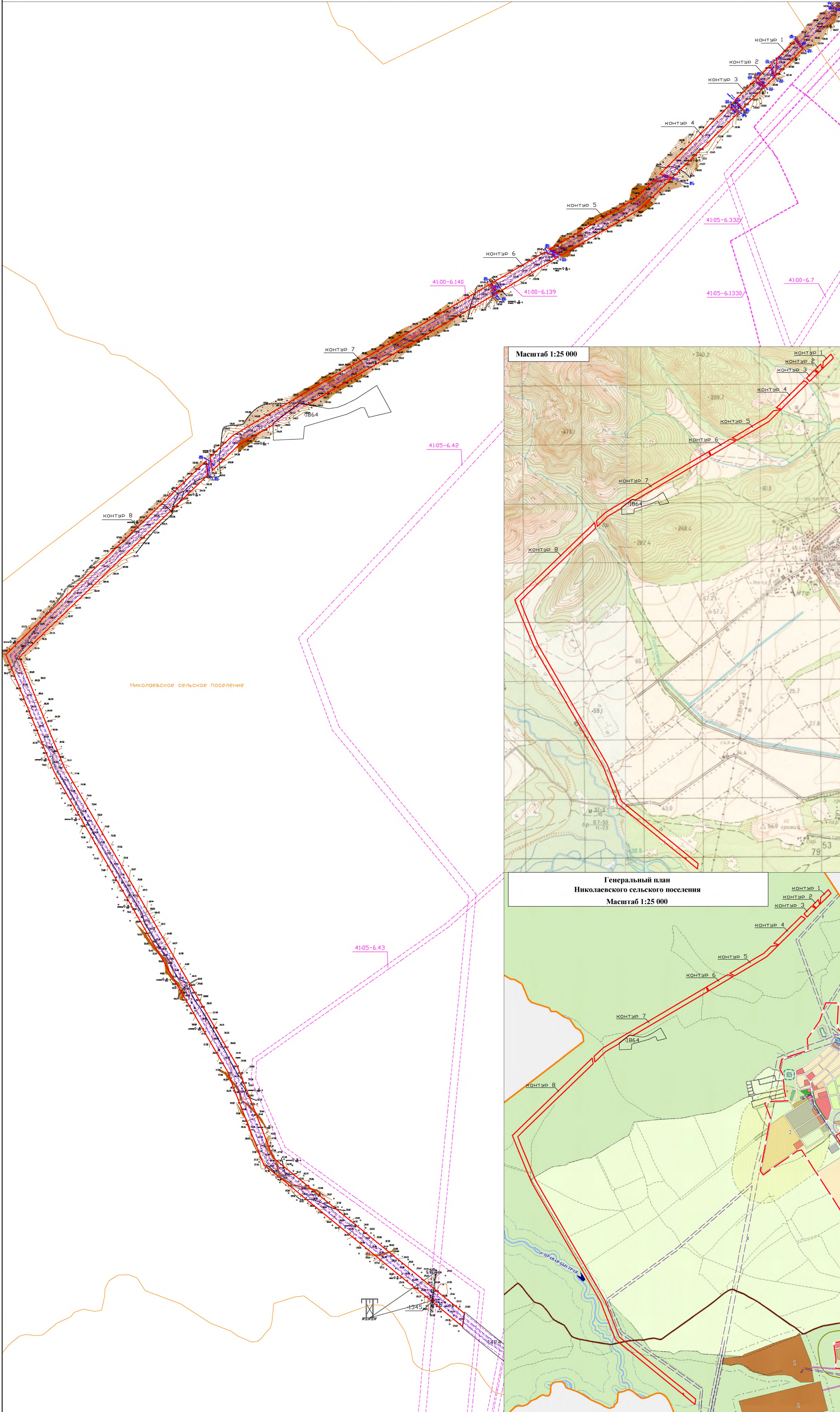
Условные обозначения:



										1066-19-ПМТ			
										Проект межевания территории для размещения линейного объекта "Соединение" ВЛ-110 кВ для обеспечения электроснабжения ДС 110кВ «Чайка», ДС 110кВ «Богатырята», ДС 110кВ «Стеллера»			
Изм.	Кол-во	Автоматизация	Дополнительно	Подпись	Дата								
Архитектор	С.Швайн				11.19	Чертеж межевания территории			Генерал	Авт.	Авт.	Авт.	
Главинженер	М.Кузнецов				11.19				ПМ	1	1		
						2019							
						Масштаб 1:10 000				ООО "ТраУниверТ"			



Схема межевания территории



Условные обозначения:

- Граница муниципального образования Николаевского сельского поселения
- Граница образуемого земельного участка 39-1
- Контур 1
- Условный номер контура образуемого земельного участка 39-1
- Границы сооружения «ВЛ-110 кВ для обеспечения электроснабжением ПС 110/6 кВ «Чапыга», ПС 110/6 кВ «Богатыровка», ПС 110/6 кВ «Стеклово»
- Границы и номер зон с особыми условиями использования территории

					1066.19-ПМТ			
					Проект межевания территории для размещения линейного объекта "Сооружение "ВЛ-110 кВ для обеспечения электроснабжением ПС 110/6 кВ "Чапыга", ПС 110/6 кВ "Богатыровка", ПС 110/6 кВ "Стеклово"			
Изм.	Кол.	Лист	№ док.	Подпись	Дата	Исполн.	Лист	Листов
Разработ.	Е.Шульгин	11	19		11.19	М.Шульгин	1	1
Инженер	М.Шульгин	11	19		11.19			
					Схема межевания территории		1013	
					Масштаб 1:10 000		ООО "ГриУмВариТ"	