

## НИКОЛАЕВСКОЕ СЕЛЬСКОЕ ПОСЕЛЕНИЕ

### ЗАКЛЮЧЕНИЕ № 11-2017

комиссии по подготовке проекта Правил землепользования и застройки  
Николаевского сельского поселения  
о внесении изменений в Правила землепользования и застройки Николаевского  
сельского поселения

«14» декабря 2017 года

В соответствии с п. 4 ст. 33 Градостроительного кодекса Российской Федерации комиссия по подготовке проекта Правил землепользования и застройки Николаевского сельского поселения (далее – комиссия) рассмотрела предложение о внесении изменений в Правила землепользования и застройки Николаевского сельского поселения, от 31.01.2012 № 1-нд, утвержденные решением Собрания депутатов Николаевского сельского поселения от 26.01.2012 № 71 (далее – Правила), внесенные Заместителем временно исполняющего обязанности директора ФГУП «Сосновское», Буренковым А.А., Федоровой Ю.Е., Головачевой Л.Б., Журавлевой Т.А., Черноноговым С.В., представителем Родовой общины коренного малочисленного народа коряков «ЭЙВЭТ» («ДАР») в инициативном порядке.

По результатам рассмотрения заявлений комиссия рекомендует принять решение о подготовке проекта о внесении изменений в Правила, а именно:

1) По заявлению Заместителя временно исполняющего обязанности директора ФГУП «Сосновское»:

В карте градостроительного зонирования в границах формируемого земельного участка, площадью 70453 кв. м, часть территориальных зон – зона делового назначения (ОДЗ 1), коммунально-складская зона (ПР 2), зона мест отдыха общего пользования (РЗ 1), зона объектов связи и коммуникаций (ИИ 5) и зона общего пользования (улично-дорожная сеть), изменить на территориальную зону – зона объектов автомобильного транспорта (ТИ 1), согласно приложению 1.

2) По заявлению Заместителя временно исполняющего обязанности директора ФГУП «Сосновское»:

В карте градостроительного зонирования в границах формируемого земельного участка, площадью 154438 кв. м, часть территориальных зон – коммунально-складская зона (ПР 2), зона объектов животноводства (СХЗ 2) и зона общего пользования (улично-дорожная сеть), изменить на

территориальную зону – зона объектов животноводства (СХЗ 2), согласно приложению 1.

3) По заявлению Заместителя временно исполняющего обязанности директора ФГУП «Сосновское»:

В карте градостроительного зонирования в границах формируемого земельного участка, площадью 932 кв. м, часть территориальных зон – зона делового назначения (ОДЗ 1) и зона общего пользования (улично-дорожная сеть), изменить на территориальную зону – зона делового назначения (ОДЗ 1), согласно приложению 2.

4) По заявлению Журавлевой Т.А.:

В карте градостроительного зонирования в границах формируемого земельного участка, площадью 1036 кв. м, часть территориальных зон – зона делового назначения (ОДЗ 1) и зона мест отдыха общего пользования (РЗ 1), изменить на территориальную зону – зона застройки индивидуальными жилыми домами (Ж 1), согласно приложению 3.

5) По заявлению Черноногова С.В.:

В карте градостроительного зонирования в границах земельного участка с кадастровым номером 41:05:0101088:48 установить территориальную зону – зона объектов сельскохозяйственного назначения (СХЗ 3).

6) По заявлению Черноногова С.В.:

В раздел III Правил «Градостроительные регламенты» пункта 1 «Основные виды разрешенного использования» Зоны объектов сельскохозяйственного назначения (СХЗ 3) добавить строку следующего содержания:

Рыбоводство	Этажность - до 2 эт. Расстояние от границ смежного земельного участка до здания (строения, сооружения) - 3 м. Отступ от красной линии - не менее 5 м. Предельные размеры земельного участка – от 0,005 до 1 га	Осуществление хозяйственной деятельности, связанной с разведением и (или) содержанием, выращиванием объектов рыбоводства (аквакультуры); размещение зданий, сооружений, оборудования, необходимых для осуществления рыбоводства (аквакультуры)
-------------	---	--

Комиссия не рекомендует принимать решение о подготовке проекта о внесении изменений в Правила, по следующим заявлениям:

1) По заявлению Буренкова А.А.:

В карте градостроительного зонирования в границах земельного участка с кадастровым номером 41:05:0101094:920 установить территориальную зону – зона застройки индивидуальными жилыми домами (Ж 1).

2) По заявлению Федоровой Ю.Е.:



В карте градостроительного зонирования в границах земельного участка с кадастровым номером 41:05:0101094:911 установить территориальную зону – зона застройки индивидуальными жилыми домами (Ж 1).

3) По заявлению Головачевой Л.Б.:

В карте градостроительного зонирования в границах земельного участка с кадастровым номером 41:05:0101094:900 установить территориальную зону – зона объектов сельскохозяйственного назначения (СХЗ 3).

4) По заявлению Головачевой Л.Б.:

В разделе III Правил «Градостроительные регламенты» пункта 1 «Основные виды разрешенного использования» Зоны объектов сельскохозяйственного назначения (СХЗ 3) строку «Выращивание плодовых, ягодных, овощных, бахчевых или иных сельскохозяйственных культур и картофеля с правом возведения объектов капитального строительства» изложить в следующей редакции:

Выращивание плодовых, ягодных, овощных, бахчевых или иных сельскохозяйственных культур и картофеля с правом возведения объектов капитального строительства	Этажность - до 3 эт. Расстояние от границ смежного земельного участка до жилого дома - 3 м. Отступ от красной линии - не менее 5 м. Предельные размеры земельного участка, предоставляемого для садоводства, дачного строительства в границах населенного пункта – от 0,06 до 0,7 га; за границами населенного пункта – от 0,1 до 0,50 га	Максимальный процент застройки определяется в соответствии с СНиП 2.07.01-89* «Градостроительство. Планировка и застройка городских и сельских поселений», региональными и местными нормативами градостроительного проектирования. При использовании садового и дачного земельных участков учитывать положения, предусмотренные Федеральным законом от 15.04.1998 № 66-ФЗ «О садоводческих, огороднических и дачных некоммерческих объединениях граждан»
--	---	---

5) По заявлению представителя родовой общины коренного малочисленного народа коряков «ЭЙВЭТ» («ДАР»):

В карте градостроительного зонирования в границах формируемого земельного участка, площадью 11573 кв. м, часть территориальных зон – зона естественного ландшафта (ЕЛ) и зона общего пользования (улично-дорожная сеть), изменить на территориальную зону – зона учреждений отдыха и туризма (РЗ 2), согласно приложению 4.

6) По заявлению представителя родовой общины коренного малочисленного народа коряков «ЭЙВЭТ» («ДАР»):

В раздел III Правил «Градостроительные регламенты» пункта 1 «Основные виды разрешенного использования» Зоны учреждений отдыха и туризма (РЗ 2) добавить строку следующего содержания:

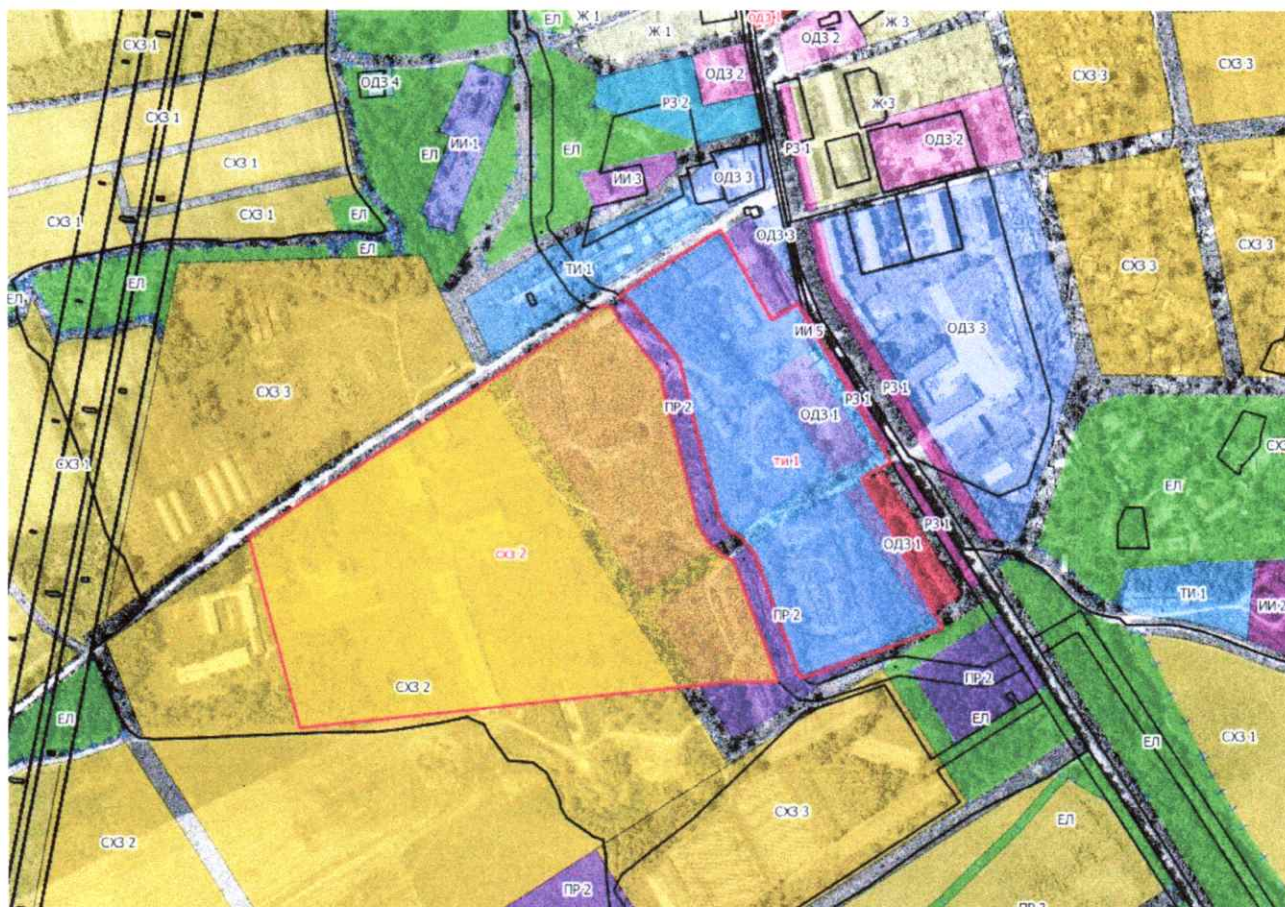
Историко-культурная деятельность	Расстояние от границ смежного земельного участка до здания (строения, сооружения) - 3 м. Отступ от красной линии - не менее 5 м. Предельные размеры земельного участка – от 0,005 до 5 га	Сохранение и изучение объектов культурного наследия народов Российской Федерации (памятников истории и культуры), в том числе: объектов археологического наследия, достопримечательных мест, мест бытования исторических промыслов, производств и ремесел, недействующих военных и гражданских захоронений, объектов культурного наследия, хозяйственная деятельность, являющаяся историческим промыслом или ремеслом, а также хозяйственная деятельность, обеспечивающая познавательный туризм
----------------------------------	---	---

Председатель комиссии по подготовке  
проекта правил землепользования  
и застройки Николаевского сельского поселения



И.И. Купцов





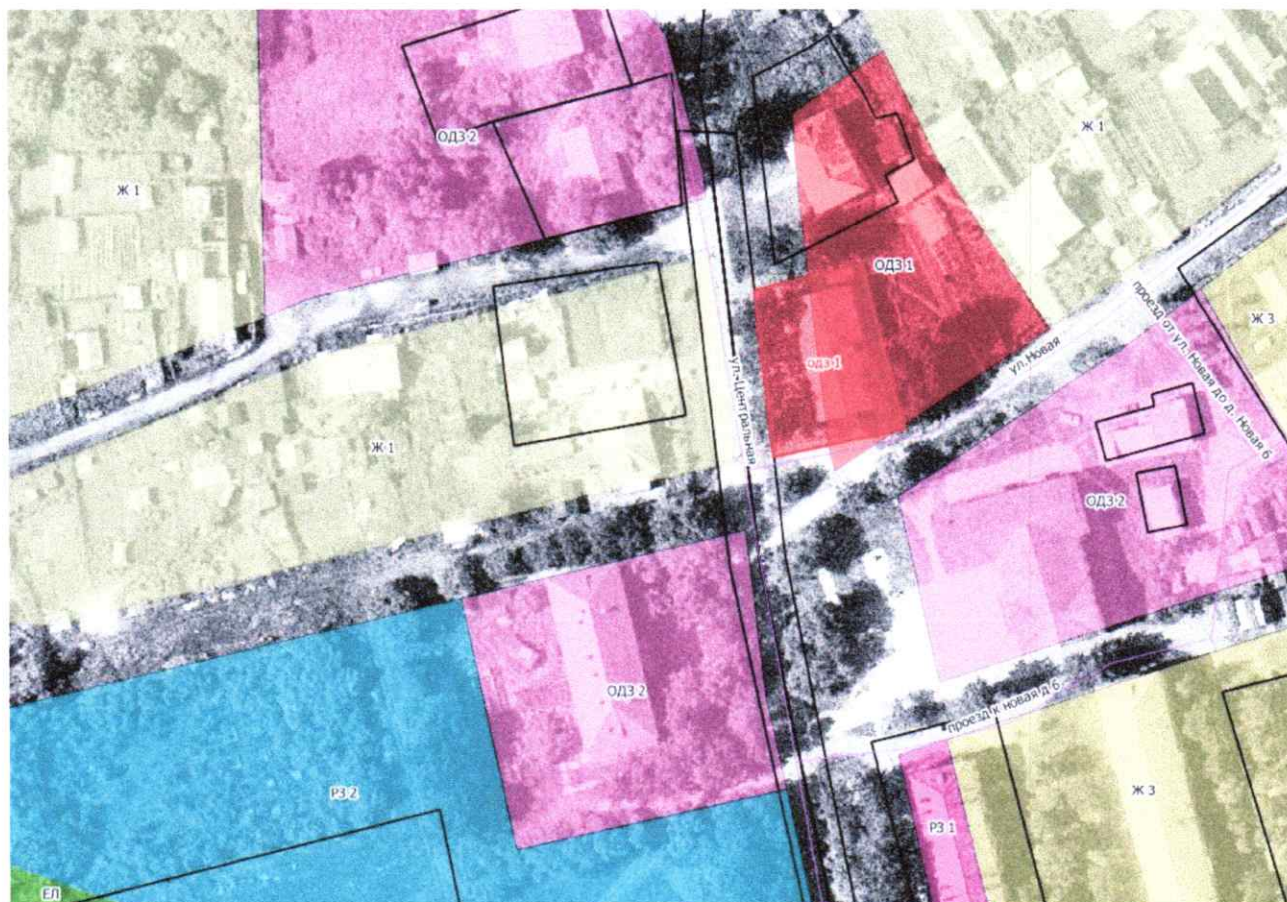
Координаты образуемого земельного участка, площадью 70453 кв. м

Обозначение характерных точек границ	Координаты, м	
	Х	У
1	567023,90	1388542,55
2	567093,89	1388650,89
3	566998,49	1388705,59
4	567015,63	1388734,59
5	567006,64	1388739,26
6	566847,90	1388833,26
7	566830,77	1388802,47
8	566789,72	1388825,69
9	566671,15	1388888,83
10	566617,74	1388738,83
11	566622,44	1388734,05
12	566748,36	1388687,62
13	566766,77	1388672,32
14	566776,18	1388656,50
15	566784,75	1388650,11
16	566952,30	1388607,41
17	566963,46	1388600,77
18	567016,80	1388554,01
19	567023,90	1388542,55

Координаты образуемого земельного участка, площадью 154438 кв. м

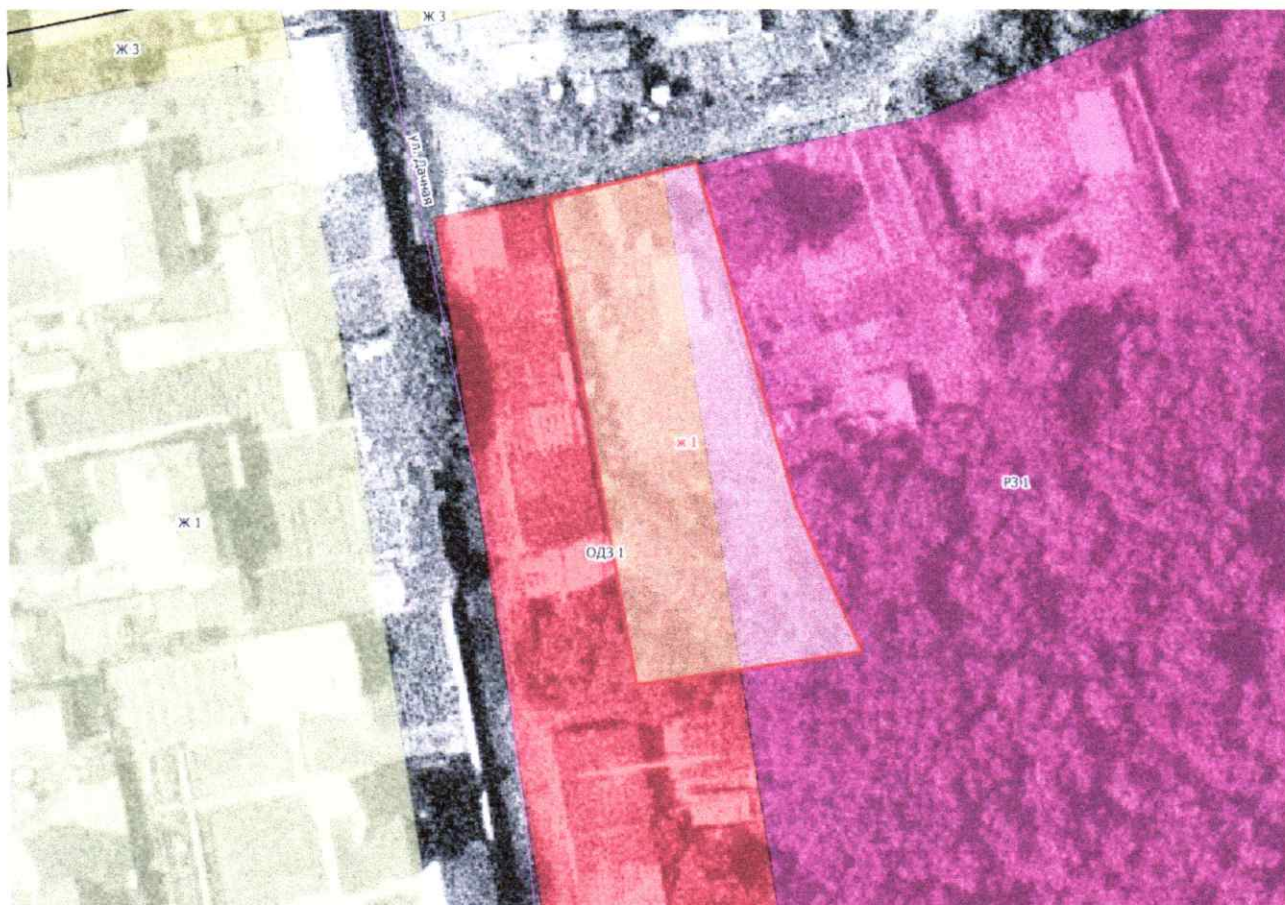
Обозначение характерных точек границ	Координаты, м	
	Х	У
1	566766,24	1388145,43
2	567011,50	1388522,81
3	567012,48	1388529,68
4	567011,88	1388533,28
5	567004,35	1388538,97
6	566998,30	1388541,05
7	566944,30	1388584,69
8	566778,07	1388627,05
9	566758,48	1388639,89
10	566739,30	1388665,38
11	566613,50	1388711,77
12	566612,95	1388659,80
13	566563,64	1388199,55
14	566766,24	1388145,43





Координаты образуемого земельного участка

Обозначение характерных точек границ	Координаты, м	
	X	Y
1	567349,31	1388706,56
2	567314,57	1388715,58
3	567308,51	1388687,55
4	567343,67	1388683,45
5	567349,31	1388706,56



Координаты образуемого земельного участка

Обозначение характерных точек границ	Координаты, м	
	X	Y
1	562909,16	1390678,60
2	562913,11	1390694,29
3	562876,93	1390704,80
4	562861,17	1390711,91
5	562857,68	1390687,70





Координаты образуемого земельного участка

Обозначение характерных точек границ	Координаты, м	
	X	Y
1	565138,28	1391069,21
2	565138,27	1391084,50
3	565103,92	1391093,74
4	565082,52	1391112,18
5	565120,63	1391165,88
6	565140,45	1391174,38
7	565133,98	1391190,99
8	565107,65	1391175,78
9	565082,43	1391191,03
10	565087,91	1391207,72
11	565071,39	1391209,24
12	565058,10	1391205,43
13	565028,75	1391145,60
14	564989,95	1391144,80
15	564957,06	1391157,84
16	564953,60	1391114,88
17	565138,28	1391069,21