

РОССИЙСКАЯ ФЕДЕРАЦИЯ  
КАМЧАТСКИЙ КРАЙ  
ЕЛИЗОВСКИЙ МУНИЦИПАЛЬНЫЙ РАЙОН  
КОРЯКСКОЕ СЕЛЬСКОЕ ПОСЕЛЕНИЕ

**АДМИНИСТРАЦИЯ**  
**ПОСТАНОВЛЕНИЕ**

« 15 » июня 2022 г.

№ 78

Об утверждении градостроительной документации «Проект межевания территории для образования земельного участка из земель государственной собственности, местоположение: Российская Федерация, край Камчатский, Елизовский муниципальный район, Корякское сельское поселение»

Руководствуясь Федеральным законом от 06.10.2003 № 131-ФЗ «Об общих принципах организации местного самоуправления в Российской Федерации», ст. 45, 46 Градостроительного кодекса Российской Федерации, согласно Устава Корякского сельского поселения, на основании итогов публичных слушаний по рассмотрению градостроительной документации от 08.06.2022, рекомендаций Комиссии по рассмотрению документации по планировке территории от 10.06.2022, Администрация Корякского сельского поселения

**ПОСТАНОВЛЯЕТ:**

1. Утвердить градостроительную документацию «Проект межевания территории для образования земельного участка из земель государственной собственности, местоположение: Российская Федерация, край Камчатский, Елизовский муниципальный район, Корякское сельское поселение», согласно приложению.

2. Разместить настоящее Постановление в информационно телекоммуникационной сети «Интернет» на странице Корякского сельского поселения официального сайта исполнительных органов государственной власти Камчатского края в разделе «Местное самоуправление».

3. Контроль за выполнением настоящего постановления возложить на начальника отдела экономического развития администрации Корякского сельского поселения.

4. Настоящее Постановление вступает в силу после дня его официального опубликования (обнародования).

Глава Администрации  
Корякского сельского поселения



A handwritten signature in blue ink, appearing to be "М.Г. Зобова".

М.Г. Зобова



**Общество с ограниченной ответственностью  
«Камчатская Кадастровая Компания»**

Юридический адрес: 683024, Камчатский край, г.Петропавловск-Камчатский, пр-кт Рыбаков д.3, кв.62  
Фактический адрес: 683002, Камчатский край, г.Петропавловск-Камчатский, ул.В.Кручины, д.15, оф.27  
Тел./факс: (4152) 302 - 302, 304 – 304; e-mail: k3-41@mail.ru

**№ 6/22-ПМТ**

**ПРОЕКТ МЕЖЕВАНИЯ ТЕРРИТОРИИ  
для образования земельного участка из земель  
государственной собственности, местоположение:  
Российская Федерация, край Камчатский,  
Елизовский муниципальный район, Корякское сельское поселение**

Исполнитель  
Генеральный директор  
Кадастровый инженер



ООО «Камчатская Кадастровая Компания»

Я.О. Богдан

О.А. Панченкова

г. Петропавловск-Камчатский

2022 г.

## **Состав проекта**

1. Основная (утверждаемая) часть проекта межевания территории
  - 1.1. Текстовая часть (Пояснительная записка)
  - 1.2. Перечень и сведения о площади образуемых земельных участков, о виде разрешенного использования земельных участков, о категории земель
  - 1.3. Координаты характерных точек образуемых земельных участков
  - 1.4. Перечень и сведения о площади образуемых земельных участков, которые будут отнесены к территориям общего пользования или имуществу общего пользования, в том числе в отношении которых предполагаются резервированием и (или) изъятие для государственных или муниципальных нужд
  - 1.4. Чертеж межевания
  
2. Материалы по обоснованию проекта межевания территории
  - 2.1. Текстовая часть (пояснительная записка)
  - 2.2. Графическая часть: чертеж проекта межевания территории (обоснование)

# **1. Основная (утверждаемая) часть проекта межевания территории**

## **1.1.Текстовая часть (Пояснительная записка)**

Задача проекта межевания территории – образование земельного участка из земель государственной собственности в соответствии с требованиями федерального, регионального законодательства и муниципальных правовых актов.

Проект межевания территории № 6/22-ПМТ по образованию земельного участка из земель государственной собственности выполнен ООО «Камчатская Кадастровая Компания» на основании Договора на проведение кадастровых работ № 284/21 от 19.11.2021 г., заключенного с ООО «Базальт».

Разработка документации по планировке территории осуществляются с целью формирования земельного участка для нужд ООО «Базальт» для эксплуатации линейного объекта «Подъездная дорога к участку недр «Пионерский-4» в Елизовском муниципальном районе Камчатского края». Объект не является объектом федерального, регионального, местного значения

В соответствии с Градостроительным кодексом Российской Федерации настоящий Проект межевания разрабатывается в целях определения местоположения границ образуемого земельного участка.

Границы формируемого земельного участка устанавливаются с учетом сложившейся застройки, границ земельных участков, учтенных в ЕГРН к моменту проведения работ.

Нормативно-правовая документация:

- Правила землепользования и застройки Корякского сельского поселения.

При разработке учитывались требования следующих нормативов градостроительного проектирования:

- Градостроительный Кодекс Российской Федерации;

- Земельный Кодекс Российской Федерации;

- Федеральный закон от 06.10.2003 № 131-ФЗ «Об общих принципах организации местного самоуправления в Российской Федерации»;

- СП 42.133330.2016. Свод правил. Градостроительство. Планировка и застройка городских и сельских поселений. Актуализированная редакция СНиП 2.07.01-89\*;

- Генеральный план Корякского сельского поселения;

- Приказ Министерства экономического развития РФ от 01.09.2014 г. №540 «Об утверждении классификатор видов разрешенного использования земельных участков».

Общество с ограниченной ответственностью «Камчатская Кадастровая Компания» действует на основании:

- лицензии, выданной Управлением Росреестра по Камчатскому краю № 41-00009Ф от 02 октября 2013 г.

- действующего квалификационного аттестата кадастрового инженера № 41-15-83 выданного Панченковой Ольге Анатольевне 09.04.2015 г. Министерством имущественных и земельных отношений Камчатского края

**1.2. Перечень и сведения о площади образуемых земельных участков, о виде разрешенного использования земельных участков, категории земель.**

Таблица 1.

Условный номер	Местоположение земельного участка	Вид разрешённого использования	Площадь, кв.м.	Категория земель
:ЗУ1	Российская Федерация, край Камчатский, Елизовский муниципальный район, Корякское сельское поселение	Размещение автомобильных дорог	541	Земли промышленности

**1.3. Координаты характерных точек границ образуемых земельных участков**

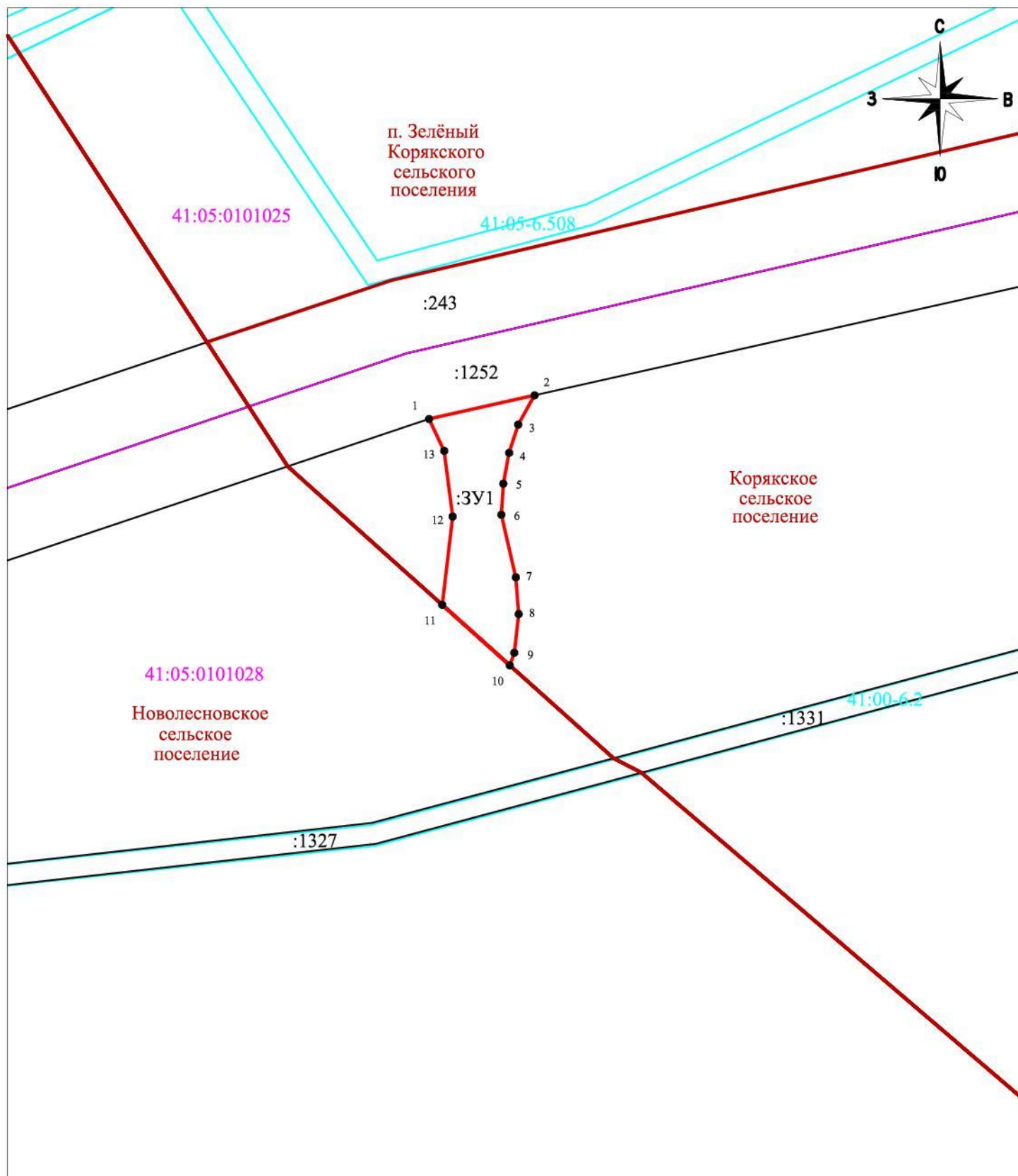
Таблица 2.

Ведомость вычисления площади земельного участка :ЗУ1				
№ пп	Х м.	У м.	Длина P,S	а гр. мин
1	587 703,15	1 378 616,05	20,32	77 ° 22,8'
2	587 707,59	1 378 635,88	6,29	209 ° 12,8'
3	587 702,10	1 378 632,81	5,59	197 ° 55,0'
4	587 696,78	1 378 631,09	5,90	190 ° 27,2'
5	587 690,98	1 378 630,02	5,82	183 ° 44,5'
6	587 685,17	1 378 629,64	12,10	166 ° 57,8'
7	587 673,38	1 378 632,37	6,92	175 ° 36,5'
8	587 666,48	1 378 632,90	7,31	186 ° 26,6'
9	587 659,22	1 378 632,08	2,52	199 ° 43,8'
10	587 656,85	1 378 631,23	17,06	311 ° 53,2'
11	587 668,24	1 378 618,53	16,69	6 ° 44,8'
12	587 684,81	1 378 620,49	12,45	352 ° 39,8'
13	587 697,16	1 378 618,90	6,63	334 ° 33,3'
1	587 703,15	1 378 616,05	P=125,6	
			540,83	

**1.4. Перечень и сведения о площади образуемых земельных участков, которые будут отнесены к территориям общего пользования или имуществу общего пользования, в том числе в отношении которых предполагаются резервированием и (или) изъятие для государственных или муниципальных нужд**

Проектом межевания территории не предусматривается образование земельных участков, которые будут отнесены к территориям общего пользования или имуществу общего пользования, в том числе в отношении которых предполагаются резервирование и (или) изъятие для государственных или муниципальных нужд.

## 1.5. Чертеж межевания



Условные обозначения:

Масштаб 1:1000

- :3У1 условный номер образуемого земельного участка
- границы образуемого земельного участка
- границы существующих земельных участков
- :1252 кадастровые номера земельных участков
- 41:00-6.2 границы и номера зон с особыми условиями использования территорий
- границы муниципальных образований
- 41:05:0101028 границы и номера кадастровых кварталов

## **2. Материалы по обоснованию проекта межевания территории**

### **2.1. Текстовая часть (пояснительная записка)**

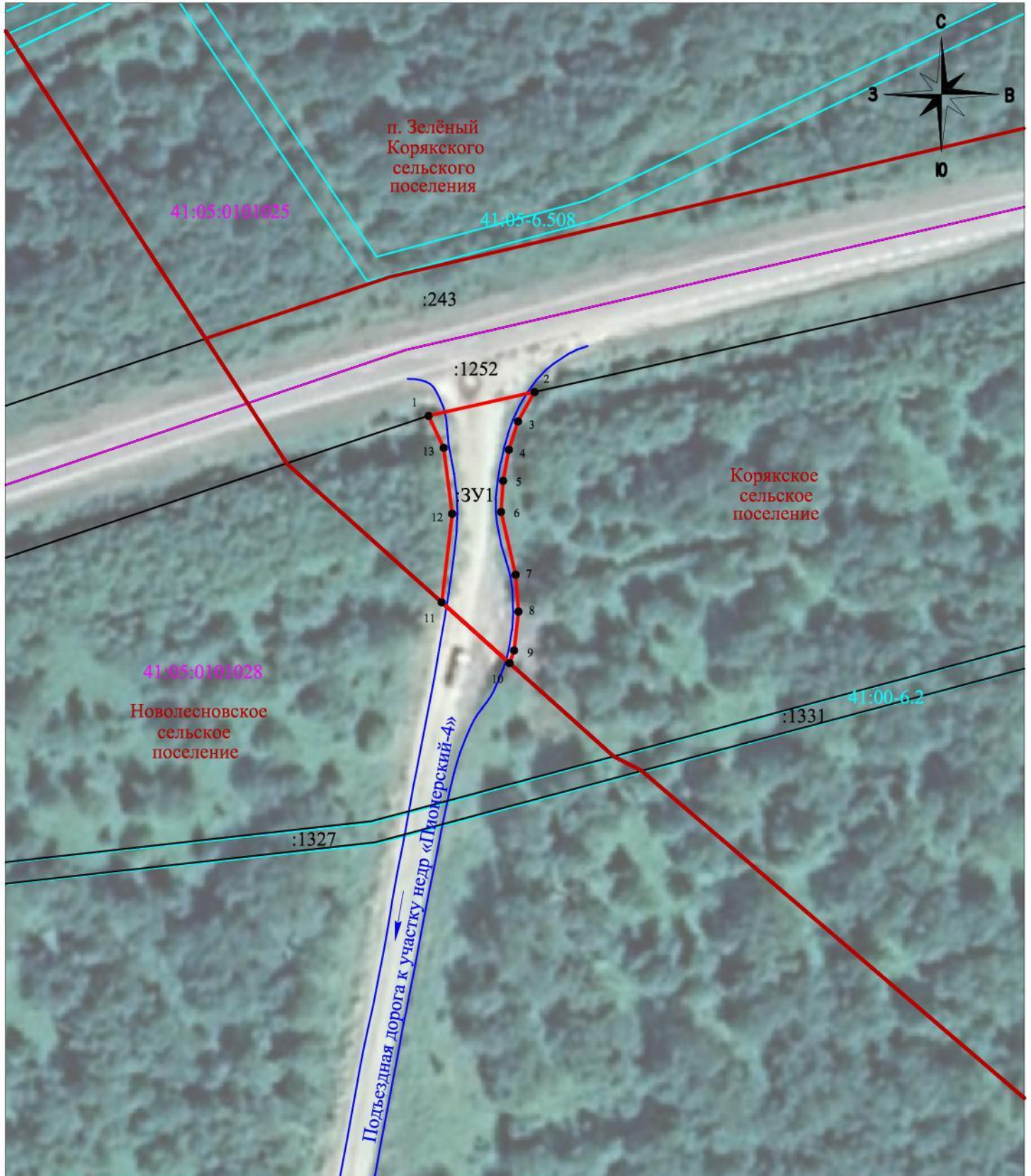
Территория проектирования располагается в кадастровом квартале 41:05:0101028 Корякского сельского поселения Елизовского муниципального района, общей площадью 541 кв.м.

Информация о текущей кадастровой ситуации на местности отражена на основании кадастровых планов территории кварталов 41:05:0101028, 41:05:0101028, 41:05:0000000.

В границах проектируемой территории отсутствуют особо охраняемые природные территории; территории объектов культурного наследия.



## 2.2. Графическая часть: чертеж проекта межевания территории (обоснование)



Условные обозначения:

Масштаб 1:1000

- :ЗУ1 условный номер образуемого земельного участка
- границы образуемого земельного участка
- границы существующих земельных участков
- :1252 кадастровые номера земельных участков
- 41:00-6.2 границы и номера зон с особыми условиями использования территорий
- границы муниципальных образований
- 41:05:0101028 границы и номера кадастровых кварталов
- границы существующей дороги