



Возможности трудоустройства граждан 50+ с применением гибких форм занятости





Режим гибкого рабочего времени

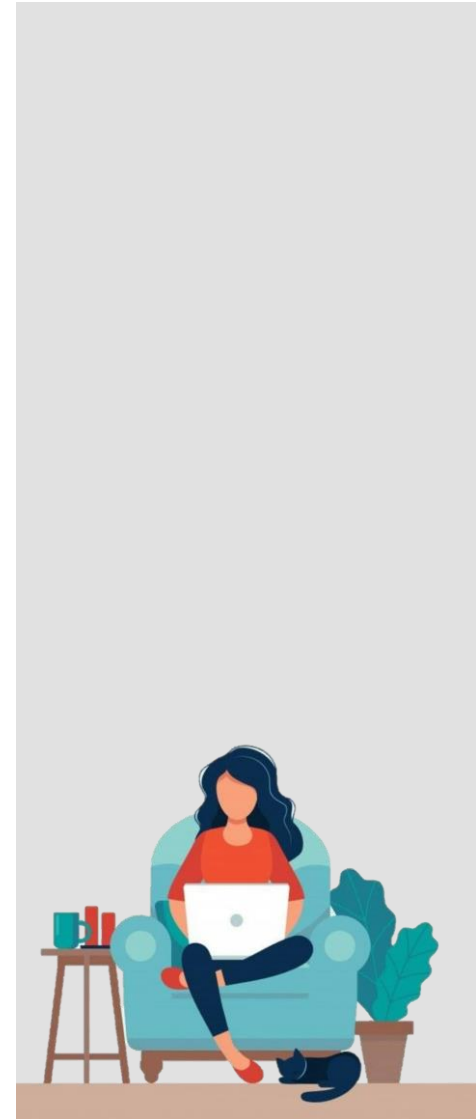
- ✓ Гибкий график работы — это режим труда, при котором сотрудник может определить самостоятельно начало и окончание рабочего дня по договоренности с работодателем, что дает любой компании преимущество на кадровом рынке.
- ✓ У работников появляется больше возможностей при планировании времени для работы и решения своих жизненных проблем.
- ✓ Правовое регулирование закреплено в ст. 102 ТК РФ и обязательно фиксируется в трудовом договоре. Для оплаты необходимо организовать учет отработанного времени.





Надомная работа

- ✓ **Надомный труд - выполнение гражданином работы на дому из материалов и с использованием инструментов и механизмов, выделяемых работодателем либо приобретаемых гражданином за свой счет.**
- ✓ **Преимущество для работодателя - сокращение расходов на аренду помещений и содержание рабочего места, для работника – экономия средств и времени на проезд до места работы.**
- ✓ **Надомник может выполнять работу, обусловленную трудовым договором, с участием членов его семьи. При этом трудовые отношения между членами семьи надомника и работодателем не возникают.**
- ✓ **Правовое регулирование закреплено в ст. 310-312 ТК РФ.**





Дистанционная работа

- ✓ Дистанционная (удаленная) работа - выполнение определенной трудовым договором трудовой функции вне места нахождения работодателя (включая расположенные в другой местности) при условии использования для работы и взаимодействия информационно-телекоммуникационных сетей, в том числе сети "Интернет", и сетей связи общего пользования.
- ✓ Преимущества для работодателя – трудоустройство работников независимо от места жительства, экономия средств на содержание рабочего места, больше времени на продуктивную работу, для работников – экономия средств и времени на проезд до места работы, отсутствие дресс-кода, больше свободы в управлении рабочим временем.
- ✓ Правовое регулирование закреплено в главе 49.1 ТК РФ.



Неполное рабочее время

- ✓ По соглашению сторон трудового договора работнику может устанавливаться неполное рабочее время (неполный рабочий день (смена) и (или) неполная рабочая неделя, в том числе с разделением рабочего дня на части).
- ✓ Преимущества для работодателя и работника - могут устанавливаться гибкие условия присутствия на рабочем месте. Например, работник может работать 3 рабочих дня из 5-ти или по полдня каждый день или неделю через неделю.
- ✓ Оплата труда при неполном рабочем времени оплата производится пропорционально отработанному времени или за фактически выполненную работу.
- ✓ Правовое регулирование закреплено в ст. 93 ТК РФ.





Сменная работа

- ✓ **Сменный режим рабочего времени предполагает работу в несколько смен. При сменной работе ведут суммированный учет рабочего времени.**
- ✓ **Этот режим позволяет рассредоточить работников в помещениях и оптимизировать нагрузку.**
- ✓ **График сменной работы согласовывается между работником и работодателем. И может быть зафиксирован в соглашении сторон или установлен Правилами внутреннего трудового распорядка.**
- ✓ **Правовое регулирование закреплено в ст. (ст. 103, 104 ТК РФ).**





**Остались вопросы?
Задавайте их в direct
или пишите в комментариях!**

