



## ПОСТАНОВЛЕНИЕ

### ПРАВИТЕЛЬСТВА КАМЧАТСКОГО КРАЯ

26.07.2024 № 360-П

г. Петропавловск-Камчатский

#### **О памятнике природы регионального значения «Мыс Грозный»**

В соответствии со статьей 17 Федерального конституционного закона от 12.07.2006 № 2-ФКЗ «Об образовании в составе Российской Федерации нового субъекта Российской Федерации в результате объединения Камчатской области и Корякского автономного округа», статьями 2, 26 и 27 Федерального закона от 14.03.1995 № 33-ФЗ «Об особо охраняемых природных территориях», статьями 6, 7 и 8 Закона Камчатского края от 29.12.2014 № 564 «Об особо охраняемых природных территориях в Камчатском крае», учитывая решение Исполнительного комитета Камчатского областного Совета народных депутатов от 28.12.1983 № 562 «О мерах по усилению охраны природы в районах интенсивного нереста лососевых рыб и местах расположения ценных природных комплексов на территории Камчатской области»,

#### ПРАВИТЕЛЬСТВО ПОСТАНОВЛЯЕТ:

1. Утвердить:

- 1) Положение о памятнике природы регионального значения «Мыс Грозный» согласно приложению 1 к настоящему постановлению;
- 2) графическое описание местоположения границ памятника природы регионального значения «Мыс Грозный» согласно приложению 2 к настоящему постановлению.

2. Настоящее постановление вступает в силу после дня его официального опубликования.

Председатель Правительства  
Камчатского края



ДОКУМЕНТ ПОДПИСАН  
ЭЛЕКТРОННОЙ ПОДПИСЬЮ

Сертификат 00A0005E69C28BA1A153C1AF19B923667A  
Владелец Чекин Евгений Алексеевич  
Действителен с 14.05.2024 по 07.08.2025

Е.А. Чекин

Приложение 1 к постановлению  
Правительства Камчатского края  
от 26.07.2024 № 360-П

Положение  
о памятнике природы регионального значения «Мыс Грозный»

1. Общие положения

1. Настоящее Положение регулирует вопросы охраны и использования памятника природы регионального значения «Мыс Грозный» (далее – Памятник природы).

2. Памятник природы является особо охраняемой природной территорией регионального значения в Камчатском крае и относится к объектам общенационального достояния.

3. Целями создания Памятника природы являются:

1) сохранение в естественном состоянии ценного в экологическом, научном, рекреационном и эстетическом отношении природного комплекса северо-западной части Олюторского залива Берингова моря, представленного участком древней морской террасы, покрытой травянистой растительностью, расположенной между мысом Грозный пирамидальной формы, образованного почти вертикально обрывающимися в море скалистыми, высотой 100–120 м, склонами горы (отметка 449,0 м), сложенной из андезитов и туфов, отделенного от общего массива горы узким невысоким перешейком, с крупным кекуром и уходящим от него на юг рифом с многочисленными надводными и подводными камнями, и мысом Желтый, также образованного обрывистыми, скалистыми, местами отвесными, высотой до 100 м, склонами горы (отметка 629,0 м) и расположенной между ними небольшой бухтой открытого типа с песчано-каменистым пляжем, в которую впадают река Паваям и река без названия, ограниченной крутым откосом древней морской террасы высотой 15–40 м, постепенно повышающейся к юго-востоку до 100 м над уровнем моря, как среды обитания морских колониальных и редких видов птиц, морских млекопитающих;

2) сохранение в естественном состоянии уникального фаунистического и флористического разнообразия естественных приморских экосистем Северной Пацифики, их средообразующих функций и биологической продуктивности;

3) охрана редких видов животных, занесенных в Красную книгу Российской Федерации и Красную книгу Камчатского края, таких как сапсан *Falco peregrinus harterti*, кречет *Falco rusticolus*, белая сова *Nyctea scandiaca*, белоплечий орлан *Haliaeetus pelagicus*, орлан-белохвост *Haliaeetus albicilla*, сивуч *Eumetopias jubatus*, сохранение среды их обитания;

4) охрана ключевых мест гнездований 8 видов морских колониальных птиц, образующих «птичьи базары», таких как берингов баклан *Phalacrocorax*

*pelagicus pelagicus*, тихоокеанская чайка *Larus schistisagus*, моевка *Rissa tridactyla*, большой тихоокеанский чистик *Cephus columba columba*, толстоклювая *Uria lomvia arra* и тонноклювая кайры *Uria aalge inornata*, топорок *Lunda cirrhata*, ипатка *Fratercula corniculata*, общая численность которых достигает до 27,4 тысяч пар на мысе Грозный и до 0,95 тысяч пар на мысе Желтый, охрана ключевых мест отдыха птиц в период сезонных миграций;

5) охрана залежек морских млекопитающих, прежде всего сивуча *Eumetopias jubatus* и ларги *Phoca larga*;

6) охрана приморской популяционной группировки снежного барана *Ovis nivicola*;

7) минимизация негативного антропогенного воздействия на естественные приморские экологические системы, в том числе при осуществлении туризма;

8) проведение научных исследований;

9) государственный экологический мониторинг (государственный мониторинг окружающей среды);

10) экологическое просвещение населения.

4. Памятник природы создан решением Исполнительного комитета Камчатского областного Совета народных депутатов от 28.12.1983 № 562 «О мерах по усилению охраны природы в районах интенсивного нереста лососевых рыб и местах расположения ценных природных комплексов на территории Камчатской области» без ограничения срока его функционирования.

5. Памятник природы создан на землях лесного фонда без изъятия земельных участков для государственных нужд, а также у собственников, землепользователей, землевладельцев.

6. Общая площадь Памятника природы составляет 141,93 га.

7. Природные ресурсы, расположенные в границах Памятника природы, ограничиваются в гражданском обороте в соответствии с требованиями действующего законодательства и настоящего Положения.

8. Запрещается изменение целевого назначения земельных участков, находящихся в границах Памятника природы, за исключением случаев, предусмотренных федеральными законами.

9. Леса, расположенные на территории Памятника природы, относятся к защитным лесам и используются в соответствии с режимом его особой охраны и целевым назначением земель, определяемым земельным и лесным законодательством Российской Федерации, законодательством Российской Федерации об особо охраняемых природных территориях, настоящим Положением при условии, если это использование совместимо с целевым назначением защитных лесов и выполняемыми ими полезными функциями.

10. Основные виды разрешенного использования земельных участков, расположенных в границах Памятника природы:

1) природно-познавательный туризм (код 5.2);

2) охрана природных территорий (код 9.1).

11. Предельные минимальные и (или) максимальные размеры земельных участков и предельные параметры разрешенного строительства, реконструкции

объектов капитального строительства не устанавливаются, так как предоставление земельных участков, а также строительство, реконструкция, капитальный ремонт объектов капитального строительства запрещены пунктами 1 и 2 части 19 настоящего Положения.

12. Границы и особенности режима особой охраны Памятника природы учитываются при территориальном планировании, градостроительном зонировании, при разработке правил землепользования и застройки, проведении землеустройства и лесоустройства, разработке лесного плана Камчатского края, лесохозяйственных регламентов и проектов освоения лесов, подготовке планов и перспектив экономического и социального развития, в том числе развития населенных пунктов, территориальных комплексных схем охраны природы, схем комплексного использования и охраны водных объектов, схем размещения, использования и охраны охотничьих угодий.

13. На территории Памятника природы экономическая и иная деятельность осуществляется с соблюдением требований настоящего Положения и Требований по предотвращению гибели объектов животного мира, за исключением объектов животного мира, находящихся на особо охраняемых природных территориях федерального значения, при осуществлении производственных процессов, а также при эксплуатации транспортных магистралей, трубопроводов, линий связи и электропередачи на территории Камчатского края, утвержденных постановлением Правительства Камчатского края от 15.07.2013 № 303-П.

14. Охрана Памятника природы и управление им осуществляется подведомственным Министерству природных ресурсов и экологии Камчатского края краевым государственным бюджетным учреждением (далее – Учреждение).

15. Посещение территории Памятника природы, в том числе в целях туризма, осуществляется по разрешениям, выдаваемым Учреждением.

16. К мероприятиям по обеспечению режима особой охраны Памятника природы могут привлекаться граждане, общественные объединения и некоммерческие организации, осуществляющие деятельность в области охраны окружающей среды.

## 2. Текстовое описание местоположения границ Памятника природы

17. Памятник природы расположен в Олюторском муниципальном районе Камчатского края, в северо-западной части Берингова моря, в Олюторском заливе, в 23492,3 м к западу от села Пахачи, между мысами Грозный и Желтый.

18. Памятник природы устанавливается в следующих границах:

1) северо-восточная граница: от характерной точки 1 с географическими координатами 60 градусов 34 минуты 57.7 секунды северной широты и 168 градусов 34 минуты 26.4 секунды восточной долготы, расположенной на побережье Олюторского залива Берингова моря, проходит прямой линией в юго-восточном направлении на протяжении 1201,5 м до характерной точки 2 с географическими координатами 60 градусов 34 минуты 38.7 секунды северной

широты и 168 градусов 35 минут 35.4 секунды восточной долготы, расположенной на юго-восточном склоне горы с отметкой 449,0 м (мыс Грозный), в 69,8 м от побережья Олюторского залива и в 559,3 м от устья реки Паваям; далее от характерной точки 2 в общем юго-восточном направлении на протяжении 5381,3 м на расстоянии 140,0 м от береговой линии Олюторского залива, пересекая русло реки Паваям, безымянной реки, через характерные точки 3–75 до характерной точки 76 с географическими координатами 60 градусов 33 минуты 18.3 секунды северной широты и 168 градусов 39 минут 36.6 секунды восточной долготы, расположенной на южном склоне горы с отметкой 628,0 м (западная часть мыса Желтого), в 67,0 м от береговой линии Олюторского залива и в 1373,7 м от отметки 629,0 м;

2) восточная граница: от характерной точки 76 прямой линией в северном направлении на протяжении 161,3 м до характерной точки 77 с географическими координатами 60 градусов 33 минуты 13.1 секунды северной широты и 168 градусов 39 минут 37.4 секунды восточной долготы, расположенной на береговой линии Олюторского залива;

3) юго-западная граница: от характерной точки 77 в общем юго-западном направлении на протяжении 6446,7 м по береговой линии Олюторского залива, огибая мыс Желтый, пересекая устья безымянной реки, реки Паваям, огибая мыс Грозный с юга, через характерные точки 78–169 до характерной точки 170 с географическими координатами 60 градусов 34 минуты 28.6 секунды северной широты и 168 градусов 34 минуты 17.3 секунды восточной долготы, расположенной на западной оконечности мыса Грозный;

4) западная граница: от характерной точки 170 в общем северном направлении на протяжении 995,1 м по береговой линии Олюторского залива через характерные точки 171–182 до характерной точки 1, где и замыкается.

### 3. Режим особой охраны и использования территории Памятника природы

19. На территории Памятника природы запрещается всякая деятельность, влекущая за собой нарушение его сохранности, в том числе:

- 1) предоставление земельных участков;
- 2) строительство, реконструкция, капитальный ремонт объектов капитального строительства;
- 3) деятельность, влекущая за собой нарушение, повреждение, уничтожение природного комплекса, в том числе нарушение исторически сложившегося ландшафта, почвенного и растительного покрова, мест обитаний (произрастаний) видов животных и растений, занесенных в Красную книгу Российской Федерации и Красную книгу Камчатского края, мест гнездований морских колониальных птиц, лежбищ и залежек морских млекопитающих;
- 4) пользование недрами, в том числе выполнение работ по геологическому изучению недр, разработка месторождений полезных ископаемых;
- 5) проведение взрывных работ;

б) проведение дноуглубительных и других работ, связанных, в том числе, с изменением дна прилегающей морской акватории;

7) все виды лесопользования;

8) деятельность, ведущая к усилению фактора беспокойства охраняемых объектов животного мира, в том числе:

а) пролет вертолетов и иных летательных аппаратов ниже 300 м над мысами, посадка и стоянка вертолетов, за исключением случаев выполнения мероприятий по ликвидации и предупреждению чрезвычайных ситуаций, осуществления природоохранных мероприятий;

б) приближение на любых плавучих средствах к залежкам морских млекопитающих, местам гнездования морских колониальных птиц на расстояние менее 100 м;

в) кормление диких животных и птиц;

9) все виды охоты и рыболовства, сбор яиц морских колониальных птиц, добыча морских млекопитающих, за исключением деятельности, указанной в пункте 1 части 20 настоящего Положения;

10) интродукция живых организмов;

11) деятельность, ведущая к нарушению правил пожарной безопасности в лесах, в том числе разведение огня, выжигание растительности, пускание палов;

12) накопление, размещение, захоронение, сжигание отходов производства и потребления;

13) сбор минералогических, палеонтологических и других геологических коллекционных материалов и образцов горных пород, за исключением случаев, предусмотренных пунктом 1 части 20 настоящего Положения;

14) порча и загрязнение земель, в том числе в результате складирования горюче-смазочных материалов, размещения радиоактивных, химических, взрывчатых, токсичных, отравляющих и ядовитых веществ;

15) деятельность, ведущая к загрязнению прилегающей акватории Берингова моря;

16) осуществление туризма вне специально оборудованных для этого мест и маршрутов;

17) размещение некапитальных строений и сооружений, а также палаточных лагерей, костровищ, иных мест отдыха вне специально оборудованных мест и без согласования с Учреждением;

18) уничтожение или повреждение аншлагов и других информационных знаков и указателей, нанесение на скалы информационных знаков и указателей, самовольных надписей.

20. На территории Памятника природы разрешаются следующие виды деятельности:

1) научно-исследовательская деятельность, направленная на изучение биологического и ландшафтного разнообразия, динамики и структуры природных комплексов и объектов, включая сбор зоологических, ботанических, минералогических и палеонтологических коллекций в порядке, установленном законодательством Российской Федерации;

2) осуществление государственного экологического мониторинга (государственного мониторинга окружающей среды);

3) проведение мероприятий, направленных на сохранение, восстановление и поддержание в равновесном состоянии приморской экосистемы, в том числе мероприятий по сохранению и восстановлению ключевых мест обитаний (произрастания) объектов животного и растительного мира, нуждающихся в особых мерах охраны;

4) туризм (при условии соблюдения требований частей 15 и 19 настоящего Положения);

5) эколого-просветительская деятельность.

Приложение 2 к постановлению  
Правительства Камчатского края  
от 26.07.2024 № 360-П

Графическое описание  
местоположения границ памятника природы регионального значения  
«Мыс Грозный» (далее – Памятник природы)

Раздел 1. Сведения о Памятнике природы

№ п/п	Характеристика Памятника природы	Описание характеристик
1	2	3
1.	Местоположение Памятника природы	Камчатский край, Олюторский муниципальный район
2.	Площадь объекта +/- величина погрешности определения площади (Р +/- Дельта Р)	1419285 +/- 10424 м <sup>2</sup>
3.	Наименование и реквизиты нормативного правового акта о создании объекта	Решение Исполнительного комитета Камчатского областного Совета народных депутатов от 28.12.1983 № 562 «О мерах по усилению охраны природы в районах интенсивного нереста лососевых рыб и местах расположения ценных природных комплексов на территории Камчатской области»

Раздел 2. Сведения о местоположении границ Памятника природы

1. Система координат: МСК 82, WGS 84				
2. Сведения о характерных точках границ Памятника природы:				
Обозначение характерных точек границ	Координаты МСК-41 (1)		Координаты WGS-84	
	X	Y	Северная широта	Восточная долгота
1	2	3	4	5
1	1404078.60	3295911.28	60°34'57.7"	168°34'26.4"
2	1403460.53	3296944.84	60°34'38.7"	168°35'35.4"
3	1403484.95	3297026.61	60°34'39.6"	168°35'40.7"
4	1403500.91	3297190.25	60°34'40.2"	168°35'51.4"
5	1403501.32	3297273.70	60°34'40.3"	168°35'56.9"
6	1403502.08	3297348.87	60°34'40.4"	168°36'1.8"
7	1403502.00	3297351.72	60°34'40.4"	168°36'1.9"
8	1403499.53	3297438.81	60°34'40.4"	168°36'7.7"
9	1403498.70	3297526.66	60°34'40.5"	168°36'13.5"
10	1403473.10	3297619.45	60°34'39.7"	168°36'19.6"
11	1403455.79	3297659.78	60°34'39.2"	168°36'22.3"
12	1403422.16	3297725.30	60°34'38.2"	168°36'26.7"



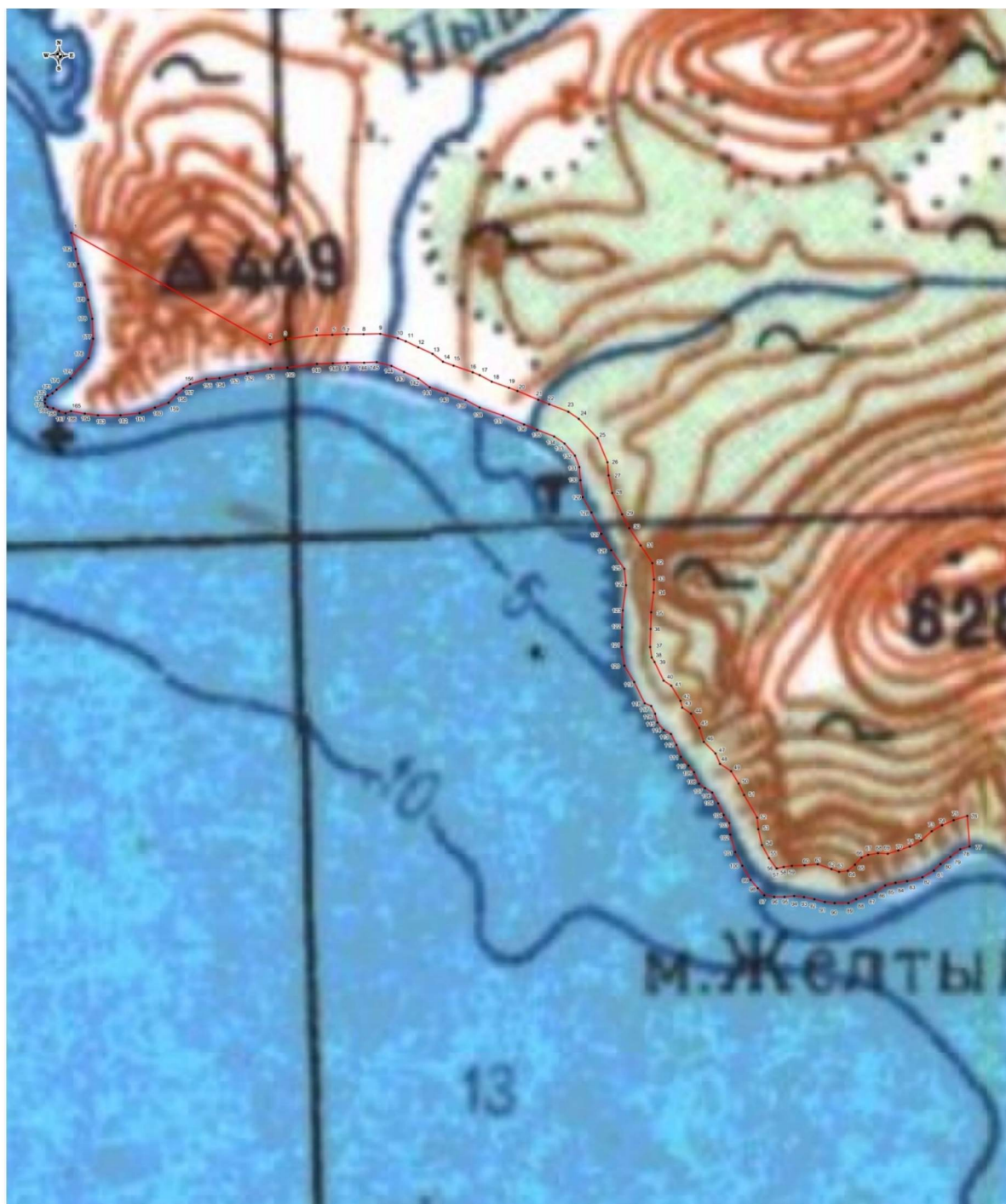
1	2	3	4	5
13	1403385.50	3297799.36	60°34'37.1"	168°36'31.6"
14	1403342.29	3297852.99	60°34'35.7"	168°36'35.2"
15	1403320.10	3297908.48	60°34'35.0"	168°36'38.9"
16	1403282.16	3298008.28	60°34'33.9"	168°36'45.5"
17	1403265.98	3298044.58	60°34'33.4"	168°36'47.9"
18	1403229.86	3298107.47	60°34'32.3"	168°36'52.1"
19	1403195.00	3298197.22	60°34'31.3"	168°36'58.1"
20	1403176.70	3298241.47	60°34'30.7"	168°37'0.9"
21	1403127.49	3298349.90	60°34'29.2"	168°37'8.2"
22	1403101.91	3298406.95	60°34'28.5"	168°37'11.9"
23	1403059.63	3298506.97	60°34'27.2"	168°37'18.6"
24	1403020.56	3298560.79	60°34'25.9"	168°37'22.2"
25	1402916.30	3298656.60	60°34'22.7"	168°37'28.7"
26	1402787.52	3298705.44	60°34'18.6"	168°37'32.1"
27	1402718.17	3298709.31	60°34'16.4"	168°37'32.5"
28	1402625.07	3298725.79	60°34'13.3"	168°37'33.8"
29	1402511.22	3298774.61	60°34'9.7"	168°37'37.2"
30	1402436.87	3298810.27	60°34'7.3"	168°37'39.7"
31	1402344.29	3298867.64	60°34'4.4"	168°37'43.6"
32	1402249.22	3298926.54	60°34'1.4"	168°37'47.6"
33	1402162.54	3298932.79	60°33'58.6"	168°37'48.2"
34	1402094.09	3298928.85	60°33'56.4"	168°37'48.1"
35	1401990.41	3298913.32	60°33'53.0"	168°37'47.3"
36	1401902.37	3298908.00	60°33'50.2"	168°37'47.1"
37	1401807.54	3298902.71	60°33'47.1"	168°37'46.9"
38	1401752.06	3298909.29	60°33'45.3"	168°37'47.4"
39	1401727.92	3298923.31	60°33'44.6"	168°37'48.4"
40	1401628.11	3298968.60	60°33'41.4"	168°37'51.5"
41	1401600.03	3299007.87	60°33'40.5"	168°37'54.2"
42	1401519.35	3299054.62	60°33'37.9"	168°37'57.4"
43	1401482.79	3299062.72	60°33'36.8"	168°37'57.9"
44	1401449.97	3299107.90	60°33'35.7"	168°38'1.0"
45	1401373.20	3299150.21	60°33'33.3"	168°38'3.9"
46	1401299.39	3299171.04	60°33'30.9"	168°38'5.4"
47	1401236.05	3299231.40	60°33'28.9"	168°38'9.5"
48	1401180.81	3299253.29	60°33'27.2"	168°38'11.0"
49	1401140.41	3299310.89	60°33'25.9"	168°38'14.9"
50	1401074.26	3299348.73	60°33'23.8"	168°38'17.5"
51	1401012.86	3299375.95	60°33'21.9"	168°38'19.4"
52	1400891.64	3299441.18	60°33'18.0"	168°38'23.9"
53	1400830.89	3299445.26	60°33'16.1"	168°38'24.3"
54	1400746.81	3299462.07	60°33'13.4"	168°38'25.5"
55	1400675.92	3299497.70	60°33'11.1"	168°38'27.9"

1	2	3	4	5
56	1400621.24	3299535.54	60°33'9.4"	168°38'30.6"
57	1400621.17	3299538.12	60°33'9.4"	168°38'30.7"
58	1400637.26	3299560.96	60°33'9.6"	168°38'33.1"
59	1400645.12	3299607.29	60°33'9.8"	168°38'35.9"
60	1400648.84	3299677.82	60°33'9.9"	168°38'40.3"
61	1400652.06	3299754.76	60°33'10.1"	168°38'44.8"
62	1400636.40	3299829.15	60°33'9.2"	168°38'49.6"
63	1400617.60	3299875.73	60°33'8.8"	168°38'52.2"
64	1400617.24	3299876.54	60°33'8.9"	168°38'55.3"
65	1400666.27	3299933.62	60°33'9.9"	168°38'57.8"
66	1400694.58	3299990.34	60°33'11.2"	168°39'0.0"
67	1400699.85	3300025.28	60°33'11.7"	168°39'2.3"
68	1400705.72	3300087.09	60°33'11.9"	168°39'5.7"
69	1400716.61	3300128.51	60°33'11.8"	168°39'9.1"
70	1400732.85	3300166.56	60°33'12.4"	168°39'12.7"
71	1400752.68	3300239.34	60°33'13.1"	168°39'16.7"
72	1400786.98	3300285.19	60°33'14.1"	168°39'20.7"
73	1400820.67	3300320.81	60°33'15.7"	168°39'24.3"
74	1400863.92	3300381.28	60°33'16.7"	168°39'27.9"
75	1400897.19	3300460.53	60°33'17.6"	168°39'31.9"
76	1400913.10	3300546.70	60°33'18.3"	168°39'36.6"
77	1400757.95	3300557.69	60°33'13.1"	168°39'37.4"
78	1400750.27	3300492.43	60°33'12.6"	168°39'34.2"
79	1400723.01	3300433.83	60°33'11.3"	168°39'30.7"
80	1400684.05	3300383.57	60°33'10.1"	168°39'27.3"
81	1400650.36	3300347.94	60°33'8.9"	168°39'25.1"
82	1400608.89	3300283.18	60°33'7.8"	168°39'21.1"
83	1400585.34	3300195.75	60°33'7.2"	168°39'15.7"
84	1400569.10	3300157.69	60°33'6.9"	168°39'11.8"
85	1400556.14	3300102.39	60°33'6.4"	168°39'8.2"
86	1400549.57	3300029.91	60°33'5.3"	168°39'4.7"
87	1400527.54	3299991.69	60°33'4.7"	168°39'1.3"
88	1400496.76	3299956.15	60°33'4.1"	168°38'58.1"
89	1400463.24	3299914.71	60°33'3.4"	168°38'55.4"
90	1400467.97	3299848.36	60°33'3.5"	168°38'50.7"
91	1400489.57	3299796.86	60°33'3.6"	168°38'47.3"
92	1400502.85	3299736.52	60°33'4.1"	168°38'43.7"
93	1400498.58	3299681.44	60°33'4.5"	168°38'40.1"
94	1400494.80	3299609.04	60°33'4.7"	168°38'36.7"
95	1400469.80	3299573.60	60°33'4.5"	168°38'33.3"
96	1400471.33	3299518.69	60°33'4.5"	168°38'29.7"
97	1400481.46	3299466.93	60°33'4.8"	168°38'26.3"
98	1400519.86	3299433.31	60°33'6.0"	168°38'24.1"

1	2	3	4	5
99	1400564.24	3299396.93	60°33'7.4"	168°38'21.6"
100	1400640.41	3299355.64	60°33'9.8"	168°38'18.7"
101	1400713.53	3299320.07	60°33'12.2"	168°38'16.3"
102	1400806.48	3299296.64	60°33'15.1"	168°38'14.6"
103	1400867.25	3299292.57	60°33'17.1"	168°38'14.2"
104	1400911.27	3299264.87	60°33'18.5"	168°38'12.3"
105	1400972.68	3299237.66	60°33'20.4"	168°38'10.4"
106	1401031.15	3299207.51	60°33'22.3"	168°38'8.3"
107	1401055.26	3299170.58	60°33'23.1"	168°38'5.8"
108	1401079.20	3299139.42	60°33'23.8"	168°38'3.8"
109	1401140.52	3299115.11	60°33'23.8"	168°38'2.0"
110	1401175.98	3299087.18	60°33'26.9"	168°38'0.2"
111	1401223.22	3299048.00	60°33'28.4"	168°37'57.5"
112	1401287.26	3299026.67	60°33'30.4"	168°37'55.9"
113	1401345.76	3298999.39	60°33'32.3"	168°37'54.1"
114	1401366.97	3298962.39	60°33'32.9"	168°37'51.6"
115	1401408.38	3298928.86	60°33'34.2"	168°37'49.3"
116	1401454.82	3298918.58	60°33'35.7"	168°37'48.8"
117	1401495.71	3298899.47	60°33'37.0"	168°37'47.3"
118	1401511.16	3298865.22	60°33'37.5"	168°37'44.9"
119	1401625.10	3298813.48	60°33'41.1"	168°37'41.4"
120	1401712.99	3298763.92	60°33'43.9"	168°37'37.9"
121	1401811.54	3298752.19	60°33'47.1"	168°37'37.0"
122	1401915.16	3298758.00	60°33'50.5"	168°37'37.2"
123	1402004.52	3298763.41	60°33'53.3"	168°37'37.4"
124	1402136.71	3298784.46	60°33'57.6"	168°37'38.5"
125	1402223.39	3298778.22	60°34'0.4"	168°37'37.9"
126	1402323.36	3298711.62	60°34'3.6"	168°37'33.4"
127	1402411.37	3298662.07	60°34'6.4"	168°37'29.9"
128	1402525.22	3298613.25	60°34'10.0"	168°37'26.6"
129	1402607.28	3298569.31	60°34'12.6"	168°37'23.5"
130	1402697.06	3298560.25	60°34'15.5"	168°37'22.8"
131	1402766.39	3298556.38	60°34'22.9"	168°37'13.7"
132	1402827.63	3298535.01	60°34'24.1"	168°37'7.8"
133	1402892.56	3298481.92	60°34'25.0"	168°37'3.2"
134	1402931.65	3298428.11	60°34'22.9"	168°37'13.7"
135	1402968.69	3298339.50	60°34'24.1"	168°37'7.8"
136	1402999.50	3298271.03	60°34'25.0"	168°37'3.2"
137	1403048.71	3298162.59	60°34'26.5"	168°36'56.0"
138	1403095.55	3298039.61	60°34'27.9"	168°36'47.9"
139	1403137.99	3297965.70	60°34'29.2"	168°36'42.9"
140	1403175.33	3297871.36	60°34'30.3"	168°36'36.7"
141	1403209.59	3297779.84	60°34'31.4"	168°36'30.6"


1	2	3	4	5
142	1403257.53	3297720.47	60°34'32.9"	168°36'26.6"
143	1403294.18	3297646.41	60°34'33.9"	168°36'21.7"
144	1403327.82	3297580.89	60°34'34.9"	168°36'17.3"
145	1403350.20	3297503.46	60°34'35.6"	168°36'12.2"
146	1403349.19	3297436.95	60°34'35.6"	168°36'7.9"
147	1403351.74	3297347.44	60°34'35.6"	168°36'1.9"
148	1403350.98	3297272.27	60°34'35.5"	168°35'57.1"
149	1403350.58	3297188.44	60°34'35.4"	168°35'51.6"
150	1403334.74	3297031.92	60°34'34.7"	168°35'41.3"
151	1403331.51	3296942.25	60°34'34.5"	168°35'35.4"
152	1403311.92	3296820.30	60°34'33.8"	168°35'27.5"
153	1403305.16	3296756.53	60°34'33.5"	168°35'23.3"
154	1403290.17	3296672.28	60°34'32.9"	168°35'17.8"
155	1403286.48	3296602.84	60°34'32.8"	168°35'13.2"
156	1403263.01	3296515.44	60°34'31.9"	168°35'7.5"
157	1403240.94	3296480.13	60°34'31.2"	168°35'5.3"
158	1403210.28	3296441.67	60°34'30.2"	168°35'2.8"
159	1403168.11	3296399.98	60°34'28.8"	168°35'0.2"
160	1403144.22	3296327.04	60°34'27.9"	168°34'55.4"
161	1403117.81	3296245.36	60°34'26.9"	168°34'50.1"
162	1403109.12	3296143.95	60°34'26.6"	168°34'43.5"
163	1403112.54	3296025.55	60°34'26.6"	168°34'35.7"
164	1403123.23	3295956.46	60°34'26.9"	168°34'31.1"
165	1403162.49	3295894.02	60°34'27.3"	168°34'26.3"
166	1403174.90	3295865.46	60°34'26.9"	168°34'24.5"
167	1403172.84	3295836.50	60°34'27.3"	168°34'22.2"
168	1403168.55	3295784.36	60°34'27.8"	168°34'20.2"
169	1403161.28	3295735.00	60°34'28.0"	168°34'18.2"
170	1403159.91	3295685.86	60°34'28.6"	168°34'17.3"
171	1403184.05	3295648.98	60°34'29.3"	168°34'17.3"
172	1403217.83	3295675.96	60°34'29.9"	168°34'18.2"
173	1403254.46	3295708.78	60°34'30.3"	168°34'19.9"
174	1403304.53	3295773.86	60°34'30.9"	168°34'21.3"
175	1403371.20	3295862.46	60°34'32.9"	168°34'26.1"
176	1403447.81	3295908.01	60°34'36.3"	168°34'32.4"
177	1403539.46	3295930.89	60°34'39.6"	168°34'34.0"
178	1403639.96	3295948.26	60°34'43.0"	168°34'33.7"
179	1403723.70	3295947.78	60°34'46.3"	168°34'32.3"
180	1403810.41	3295944.52	60°34'48.9"	168°34'31.1"
181	1403911.59	3295938.77	60°34'52.4"	168°34'28.9"
182	1403992.59	3295932.44	60°34'54.9"	168°34'27.9"
1	1404078.60	3295911.28	60°34'57.7"	168°34'26.4"

## Раздел 3. Карта границ Памятника природы



Используемые условные знаки и обозначения:

Масштаб 1:50000

-  - границы особо охраняемой природной территории
- 1 - обозначение характерной точки

## Раздел 4. Ситуационный план (местоположение) Памятника природы

